

(2) 推测亚速海盐度最低的季节并说明原因。(5分)

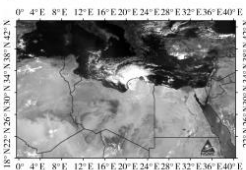
(2) 从水热角度,解释“丹尼尔”飓风登陆利比亚东北部时势力强盛的原因。(4分)

(3) 分析俄罗斯鲑在亚速海生长迅速的原因。(6分)

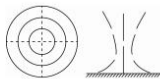
(3) 分析本次地中海飓风对利比亚造成严重破坏的原因。(6分)

18. 阅读图文资料,完成下列要求。(12分)

在大西洋上生成的热带气旋,被称作飓风。地中海飓风是在地中海上空生成的类热带气旋,兼具温带气旋与热带气旋的部分特点。2023年4月以来,地中海水温连续数月保持破纪录高温,9月4日前后,飓风“丹尼尔”在希腊西南近海形成,并在地中海东部缓慢南移,9月10日,地中海飓风发展成真正的气旋登陆利比亚,造成了严重的破坏。图左为“即将登陆利比亚东北部的飓风‘丹尼尔’示意图”,图右为“利比亚东北部某城飓风过境后影像”。



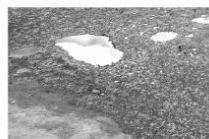
(1) 飓风就气流运动状况而言属于气旋,请绘制出北半球气旋近地面水平及垂直气流运动的方向。(2分)



高三地理试题 第7页(共8页)

19. 阅读图文资料,完成下列要求。(12分)

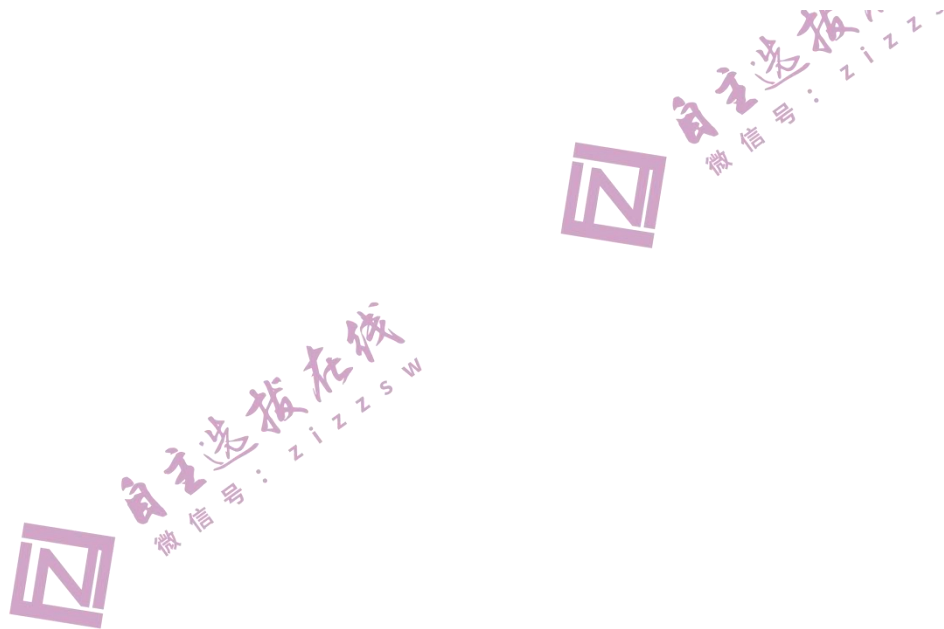
多年冻土作为冰冻圈重要组成要素,是重要的陆地碳汇,对气候变化具有高度敏感性和重要的反馈作用。2023年1月中科院研究报告指出:全球冻土,尤其是青藏高原冻土呈快速退化状态,由此诱发大量的热喀斯特地貌发育,造成土壤有机碳快速损失,改变微地貌和土壤理化性质。热喀斯特湖(又叫热融湖,见下图)是冻土热融沉陷后积水形成的湖塘。当前,热融湖数量及面积迅速增加,其与全球变暖和冻土层冰棍(地表水渗入冻土裂隙中冻结成的脉状冰)的变化密切相关。



(1) 研究表明:热融湖数量和面积增加会加剧全球气候变暖。请从自然地理环境整体性角度进行解释。(6分)

(2) 近期“海鲜陆养”屡上热搜。随着热融湖数量增多及面积扩大,有人提议利用热融湖发展水产养殖,你是否赞同,并请说明理由。(6分)

高三地理试题 第8页(共8页)



山东普高大联考 11 月联合质量测评试题

高三地理参考答案及评分标准

1. C 2. A 3. D 4. B 5. B 6. D 7. A 8. C 9. D 10. A 11. B 12. C 13. B 14. D

15. C

16. (1) 板块运动使柴达木区域周围山脉隆起, 盆地内部受挤压变形产生褶皱; (2分) 气候愈加干旱, 风力强劲; (2分) 古湖逐渐萎缩, 湖盆趋于干涸, 湖泊沉积物广泛暴露地表;

(2分) 在流水侵蚀和风力作用下, 上覆地层不断被剥蚀, 逐渐形成古雅丹地貌。(2分)

(2) 气候转向温暖湿润, 源自南部冰川融水的河流汇入之前已干涸的鸭湖, 湖面抬升, 湖泊周缘部分雅丹浸泡于水中, 形成水上雅丹; (2分) 近年来由于人类活动改变河道, 使河水集中汇入鸭湖, 致使原先陆地上大量雅丹浸泡在水中; 呈现为目前奇特壮观的鸭湖地区水上雅丹景观。(2分)

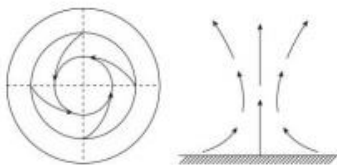
(3) 水上雅丹底部遭受水浸泡, 砂泥岩粘结系数将会降低, 加剧差异性风化作用, 加上湖水波浪作用的结果, 长期持续将导致重力坍塌, 加速雅丹衰亡; (2分) 由于洪积扇不断推进, 沉积物的不断堆积, 将导致鸭湖地区水位的不断抬升, 最终将造成河流改道, 流向新的低洼地区, 形成新的湖泊和水上雅丹分布区。(2分)

17. (1) 表层海水自北向南流 (2分), 底层海水自南向北流 (2分)。

(2) 春季 (1分)。顿河上游纬度高, 冬季寒冷漫长, 积雪量大; (2分) 春季气温回升快, 积雪融化, 补给河流, 春季顿河汇入亚速海的径流量最大, 故此时亚速海的盐度最低。(2分)

(3) 亚速海一年中大部分时间水温适宜 (2分); 河流带来大量的营养物质, 因而海洋生物丰富, 饵料充足 (2分); 水浅, 光照充足, 有利于浮游生物的繁殖 (2分); 由于大量河水汇入, 海水处于半咸状态, 特别适合俄罗斯鲑生长 (2分)。(答出 3 点即可)

18. (1)



关于我们

自主选拔在线是致力于提供新高考生涯规划、强基计划、综合评价、三位一体、学科竞赛等政策资讯的升学服务平台。总部坐落于北京，旗下拥有网站（[网址: www.zizzs.com](http://www.zizzs.com)）和微信公众平台等媒体矩阵，用户群体涵盖全国 90% 以上的重点中学师生及家长，在全国新高考、自主选拔领域首屈一指。

如需第一时间获取相关资讯及备考指南，请关注**自主选拔在线**官方微信号：**zizzsw**。

