

2024 届高三一轮复习联考(二) 地理试题

注意事项:

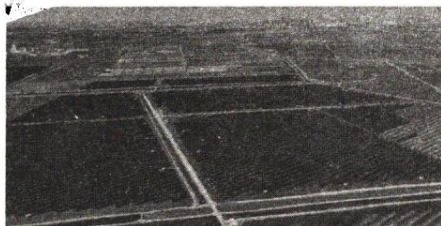
1. 答卷前,考生务必将自己的姓名、考场号、座位号、准考证号填写在答题卡上。
2. 回答选择题时,选出每小题答案后,用铅笔把答题卡上对应题目的答案标号涂黑。如需改动,用橡皮擦干净后,再选涂其他答案标号。回答非选择题时,将答案写在答题卡上。写在本试卷上无效。
3. 考试结束后,将本试卷和答题卡一并交回。

考试时间 90 分钟,满分 100 分

一、选择题:本题共 20 小题,每小题 3 分,共 60 分。在每小题给出的四个选项中只有一项是最符合题目要求的。

2023 年 7 月 8 日,世界单体最大的“盐光互补”项目——华电天津海晶 100 万千瓦“盐光互补”电站并网发电。这里光伏电板的坡度是 17 度,光伏阵列间距达到了 14 米,几乎是其他光伏电站的两倍多。“盐光互补”电站在提升华北地区电力保供能力的同时,探索出光伏发电、水面制卤、水下养殖的复合产业模式。据此完成 1~2 题。

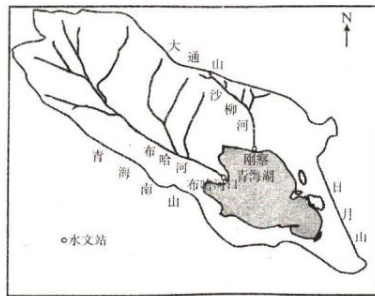
1. “盐光互补”电站调整光伏电板的坡度与光伏阵列间距的主要目的是
A. 提高发电效率
B. 减少资金投入
C. 减少风灾损坏
D. 提高综合效益



2. 天津(117°E,39°N)常规光伏电站的光伏电板的最佳坡度为
A. 20 度左右
B. 30 度左右
C. 40 度左右
D. 50 度左右

布哈河发源于青海省天峻县疏勒南山,流域内最高海拔 5174m。沙柳河发源于桑斯扎山南麓,源头为冰冻沼泽区。两河径流量占青海湖流域总径流量的 64%。研究表明,1956~2007 年全球气候变暖,但青海湖水位整体呈现下降趋势。下图示意青海湖流域布哈河和沙柳河水系分布。据此完成 3~4 题。

3. 关于布哈河与沙柳河月径流量的关系,叙述正确的是
A. 最大月径流量与最小月径流量,布哈河均小于沙柳河
B. 最大月径流量与最小月径流量,布哈河均大于沙柳河
C. 最大月径流量,布哈河小于沙柳河;最小月径流量,布哈河大于沙柳河
D. 最大月径流量,布哈河大于沙柳河;最小月径流量,布哈河小于沙柳河



一轮复习联考(二) 地理试题 第 1 页(共 6 页)

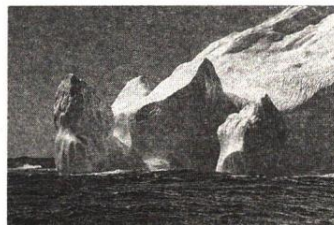
4. 青海湖水位整体下降的主要自然原因是

- A. 大气降水变少 B. 入湖径流变少 C. 湖面蒸发变大 D. 湖水下渗增多

冰山是由冰川或冰架脱离大陆后漂浮在海洋中的冰块。加拿大纽芬兰岛从春季开始进入冰山季,许多上万年的巨大冰山从北极漂流而至(下图)。据此完成5~6题。

5. 这些冰山的到来,对当地海水的影响可能是

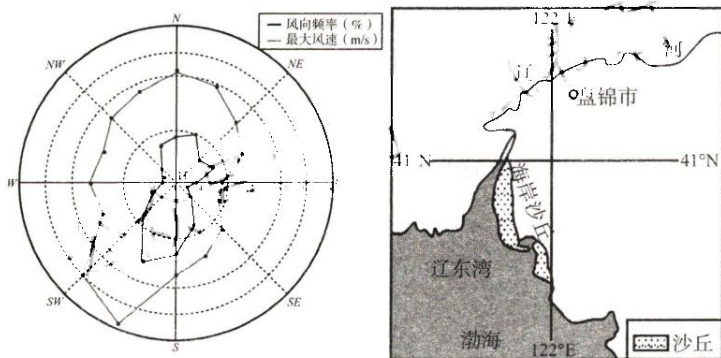
- A. 温度降低、盐度降低
B. 温度降低、盐度升高
C. 温度升高、盐度降低
D. 温度升高、盐度升高



6. 随着北极冰川大量融化,北极地区

- A. 气温升高,冰川融化变慢 B. 气温升高,冰川融化变快
C. 气温降低,冰川融化变慢 D. 气温降低,冰川融化变快

国内的沙丘学者认为海岸沙丘的形成是各种因素相互作用的结果,充足的沙源、向岸盛行风、地形空间和干冷的气候是海岸沙丘发育的主要因素。辽河滨海平原沙丘广泛发育,大致呈条带状平行分布于入海口东岸。下图分别示意沈阳市累年风向频率和辽东湾海岸沙丘分布。据此完成7~8题。



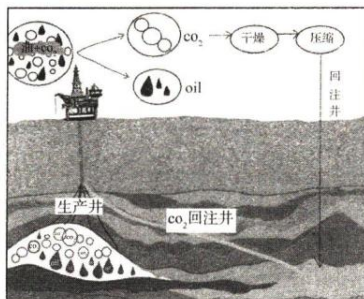
7. 有利于辽东湾海岸沙丘发育的季节是

- A. 春季 B. 夏季 C. 秋季 D. 冬季

8. 辽东湾海岸沙丘中的新月型沙丘迎风面主要朝向

- A. 东南方向 B. 西南方向 C. 东北方向 D. 西北方向

2023年6月1日,中国海油集团宣布,我国海上首个百万吨级二氧化碳封存工程投用。油田开发伴生的二氧化碳被捕获、分离、加压至气液混合的超临界状态,回注至海床约800米底下的地层中,实现长期稳定封存,下图为封存工程示意图。据此完成9~10题。



9. 用来封存二氧化碳的位置,最可能是

- A. 背斜顶部 B. 向斜槽部 C. 地垒 D. 地堑

10. 我国具备良好的封存二氧化碳地质条件,原因可能是

- ①地壳稳定性好 ②沉积盆地分布广 ③地层厚度薄 ④构造地层圈闭多

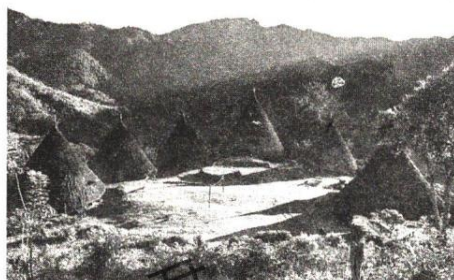
- A. ①②③ B. ②③④ C. ①③④ D. ①②④

印度尼西亚东部弗洛雷斯岛上的韦雷博村是一个偏僻村落,位于海拔 1200m 的高原上,只能步行前往,被称为“云端上的村庄”。巴鲁扬屋是当地传统房屋,形状类似锥形,由 5 层楼组成,具有储存种子、居住和日常生活、供奉祭品、储存食物和物品、保存粮食等功能,屋顶由棕榈叶和棕榈纤维制成。下图示意韦雷博村及巴鲁扬屋景观。据此完成 11~12 题。

11. 韦雷博村选址的主要优势是

- ①林木繁多,空气好
②地势高,水灾较少
③地形平坦,空间大
④海拔高,气候较凉爽

- A. ①②
B. ②④
C. ②③
D. ③④



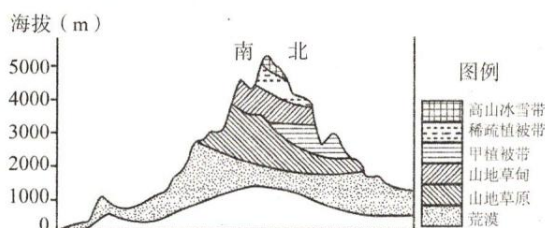
12. 巴鲁扬屋最下层可以用于

- A. 全年居住 B. 供奉祭品 C. 旱季储粮 D. 保存种子

下图示意我国某山地垂直自然带谱分布。读图完成 13~14 题。

13. 该山可能是

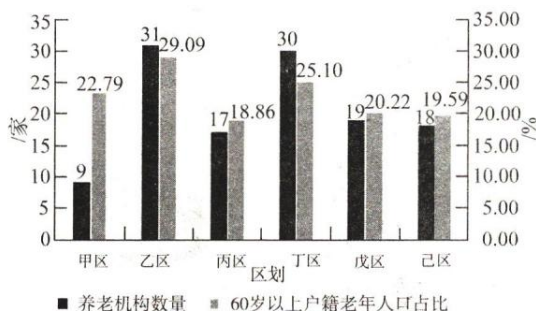
- A. 天山
B. 大兴安岭
C. 阴山
D. 秦岭



14. 图中甲植被带可能是

- A. 常绿阔叶林带
B. 落叶阔叶林带
C. 山地针叶林带
D. 针阔叶混交林带

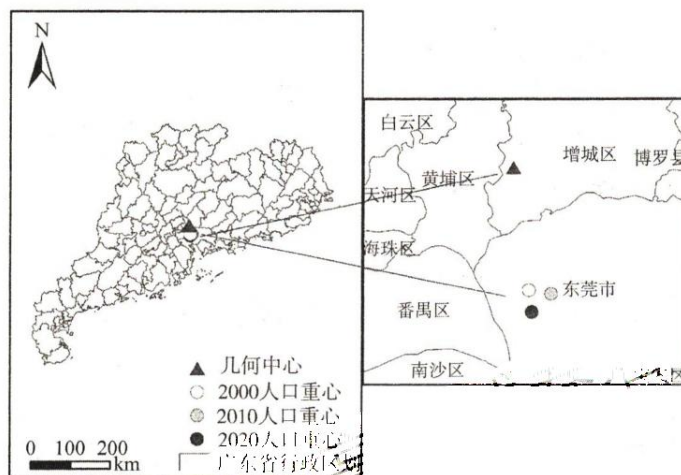
在独生子女普遍化的养老压力下,养老需求日益增长,不同地域养老机构供需失衡,这与养老机构的选址、环境、运营、管理等多种要素息息相关。下图示意我国某市各城区养老机构数量分布及 60 岁以上户籍老年人口占比情况。据此完成 15~16 题。



15. 该市老城区最可能是
A. 甲区和乙区 B. 乙区和丁区 C. 丙区和戊区 D. 戊区和己区

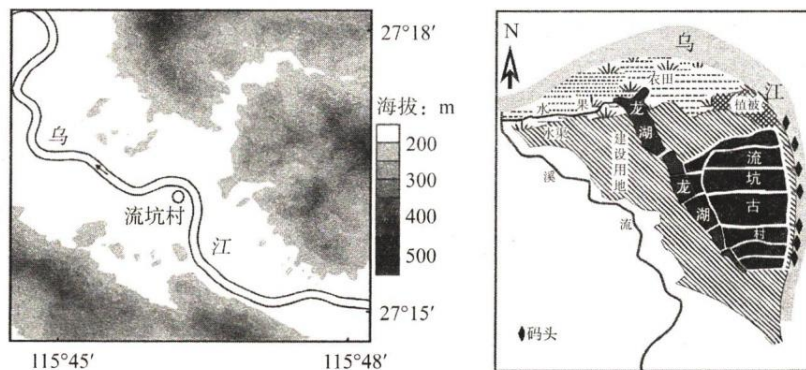
16. 以下城区,养老产业发展空间较大的是
A. 甲区 B. 乙区 C. 丁区 D. 己区

早期的农业社会,人类的生存和发展更依赖于自然环境,现代社会,人口分布的空间趋势更取决于社会经济发展水平。我国城镇化水平不断上升,人口不断向城市聚集,这体现出社会经济发展不但对人口具有吸引力,也包含着对劳动力的需求。下图为2000年—2020年广东省人口重心迁移图。据此完成17~18题。



17. 几何中心与人口重心偏离,说明广东省
A. 第一产业发达 B. 人口分布不均
C. 人口增长缓慢 D. 城镇化水平不高
18. 人口重心位置的变化,说明2000年—2020年来广东省
A. 全省人口增长缓慢 B. 东北部人口增长更快
C. 南部沿海人口增长更快 D. 全区域人口快速增长

位于江西省的流坑村有过千年历史,村落依山傍水,以“七横一竖”大巷道作框架,再由铺满鹅卵石的小巷打通连接,大街小巷犹如蛛网般纵横交错。被专家誉为中国古代文明的缩影,并有“千古第一村”的美誉。下图分别为流坑村地形图和村功能区分布示意图。据此完成19~20题。



19. 古人选择此地建村的原因可能是

- ①位于河谷,冬季温暖
②江水环绕,易于防卫
③靠近河流,交通便利
④地势高,植被丰富

A. ①② B. ③④ C. ①③ D. ②④

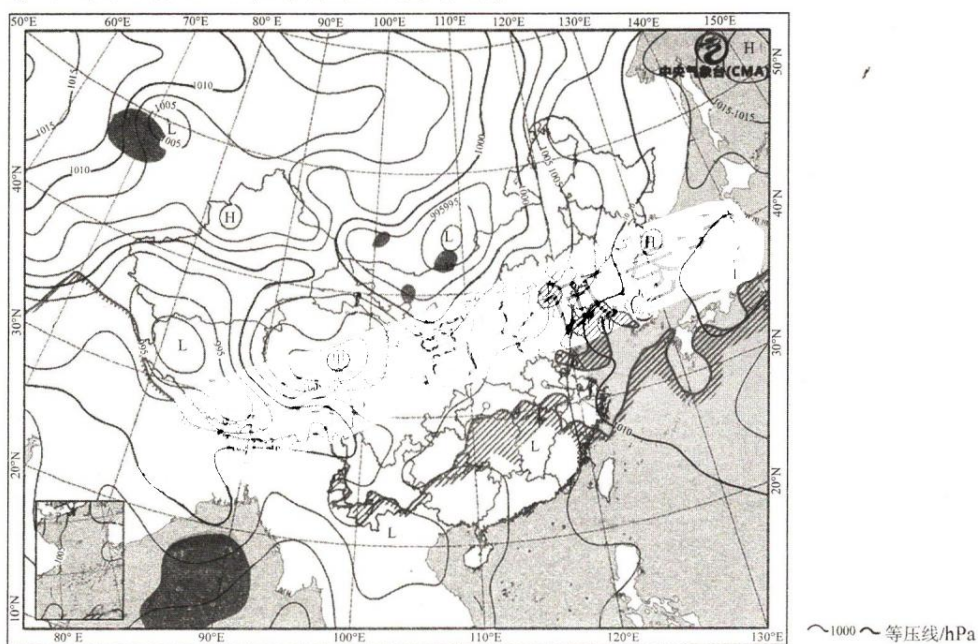
20. 古村街巷多呈东西走向,主要影响因素是

- A. 光照 B. 通风 C. 运输 D. 传统

二、非选择题:本题共3小题,共40分。

21. 阅读图文材料,完成下列要求。(12分)

2023年6月21日至6月24日,我国北方地区出现大范围高温天气。在这次高温天气中,北京、天津、河北和山东四省区市成为热浪核心区,大范围的出现了40摄氏度以上的酷热区。下图为6月23日某时我国天气形势图。



(1) 描述甲地近地面大气的运动状况。(4分)

(2) 分析北方出现大范围高温天气的原因。(4分)

(3) 与北方相比,此时南方最高气温偏低。结合大气受热过程,说明其原因。(4分)

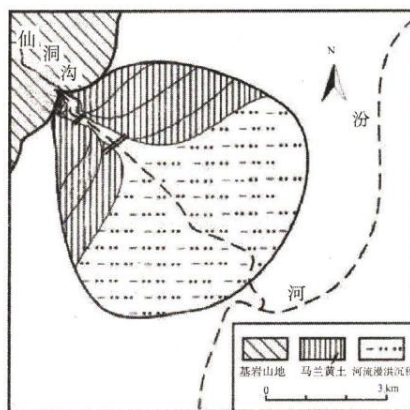
22. 阅读图文材料,完成下列要求。(14分)

吕梁山东麓的临汾盆地地处于我国半湿润气候带,汾河贯穿其间。仙洞沟冲积扇(下图)位于临汾盆地中部,它是临汾盆地中相对面积较大、平面上扇形形态较完整的冲积扇之一。

(1) 简述仙洞沟冲积扇的形成过程。(6分)

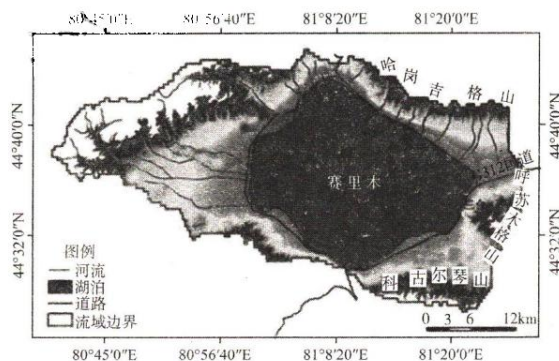
(2) 仙洞沟冲积扇相对面积较大、扇形形态较完整。分析其原因。(4分)

(3) 分析扇缘处耕地分布较多的原因。(4分)



23. 阅读图文资料,完成下列要求。(14分)

赛里木湖是新疆境内海拔最高、面积最大的一个高山湖泊,这里全年盛行偏西风,年降水量约385.9mm,湖面年蒸发量约550mm。赛里木湖中无原生陆地常见淡水鱼类,1998年开始引入原产于俄罗斯的高白鲑。高白鲑属滤食性鱼类,对水质要求较高,它肉质劲道,富含维生素、蛋白质,不饱和脂肪酸以及氨基酸更是远超其他鱼类。赛里木湖高白鲑一般养殖三至四年后上市,在北京、上海和广州等地一条鱼售价高达千元。下图示意赛里木湖的区域位置。



(1) 简述赛里木湖年蒸发量较小的原因。(4分)

(2) 分析赛里木湖无原生常见淡水鱼的自然原因。(4分)

(3) 分析赛里木湖高白鲑价格高的原因。(6分)

关于我们

自主选拔在线是致力于提供新高考生涯规划、强基计划、综合评价、三位一体、学科竞赛等政策资讯的升学服务平台。总部坐落于北京，旗下拥有网站（[网址: www.zizzs.com](http://www.zizzs.com)）和微信公众平台等媒体矩阵，用户群体涵盖全国90%以上的重点中学师生及家长，在全国新高考、自主选拔领域首屈一指。

如需第一时间获取相关资讯及备考指南，请关注**自主选拔在线**官方微信号：**zizzsw**。



微信搜一搜

自主选拔在线

