

2024 届高三年级 2 月份大联考

地理试题

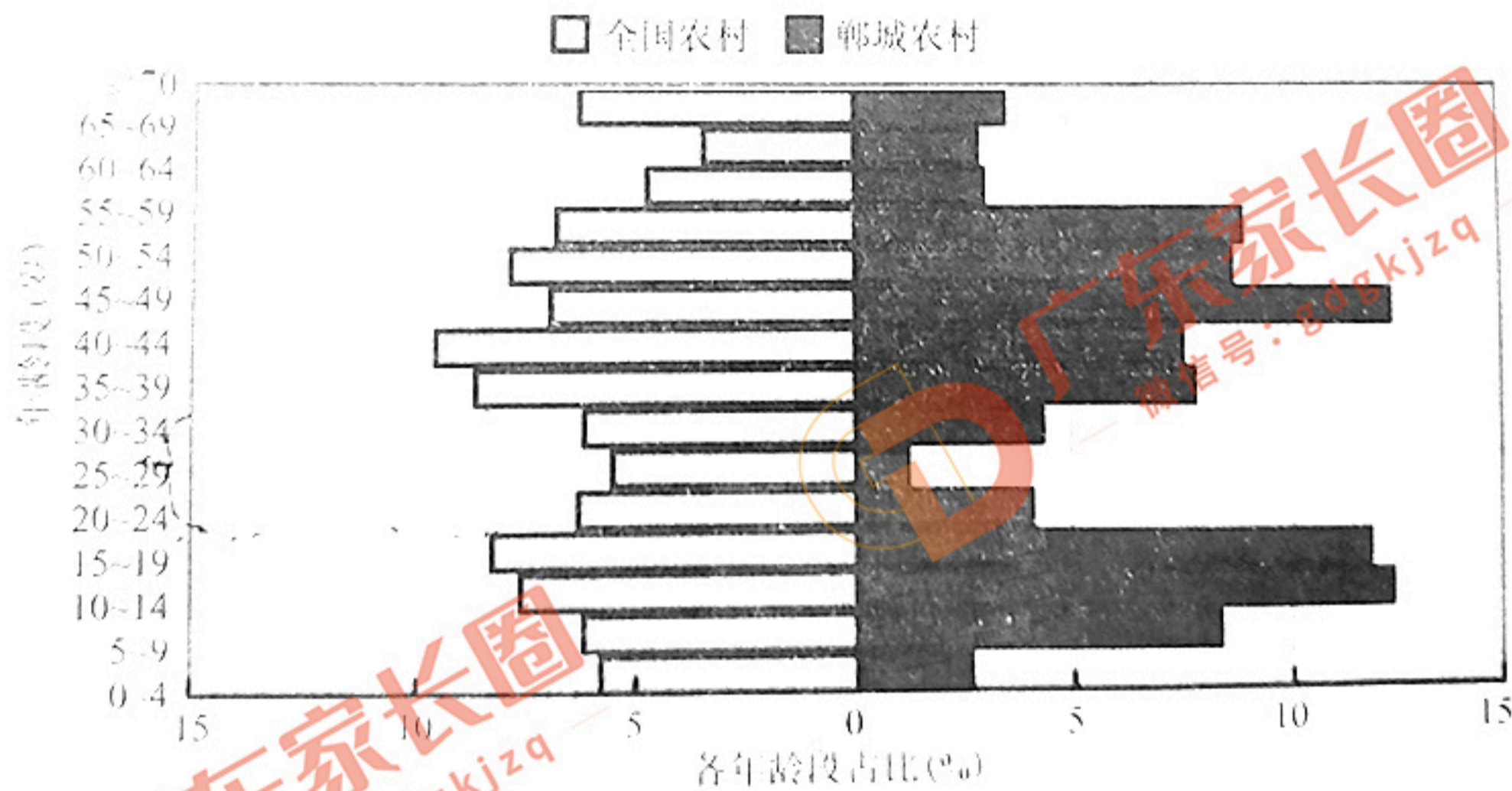
本试题卷共 8 页,10 题。全卷满分 100 分,考试用时 75 分钟。

注意事项:

1. 答题前,先将个人信息姓名、准考证号填写在答题卡上,并将准考证条形码粘贴在答题卡上的相应位置。
2. 选择题的作答:选出每小题答案后,用 2B 铅笔把答题卡上对应题目的答案标号涂黑。写在试题卷、草稿纸和答题卡上的非答题区域均无效。
3. 非选择题的作答:用签字笔直接写在答题卡上对应的答题区域内。写在试题卷、草稿纸和答题卡上的非答题区域均无效。
4. 考试结束后,请将本试题卷和答题卡一并上交。

一、选择题:本题共 16 小题,每小题 3 分,共 48 分。在每个小题给出的四个选项中,只有一项是符合题目要求的。

郸城县地处黄淮海平原腹地,隶属河南省周口市,面积 1471km^2 ,曾是全国首批商品粮基地县之一,也是全国超级产粮大县、棉花生产百强县和食品加工强县。而如今,该县的农业却面临着严重的问题。下图示意郸城县抽样农户常住人口年龄结构及其与全国的比较。据此完成 1~3 题。



1. 郸城县抽样农户常住人口年龄结构与全国差异较大的原因为
- A. 农村污染十分严重
 - B. 大量人口迁入城市
 - C. 非农占地急剧扩大
 - D. 出生人口大量减少

2. 郸城县农户常住人口年龄结构,将导致
- A. 小农经济模式消失
 - B. 粮食总产量下降
 - C. 农业技术推广迅速
 - D. 机械化水平提升

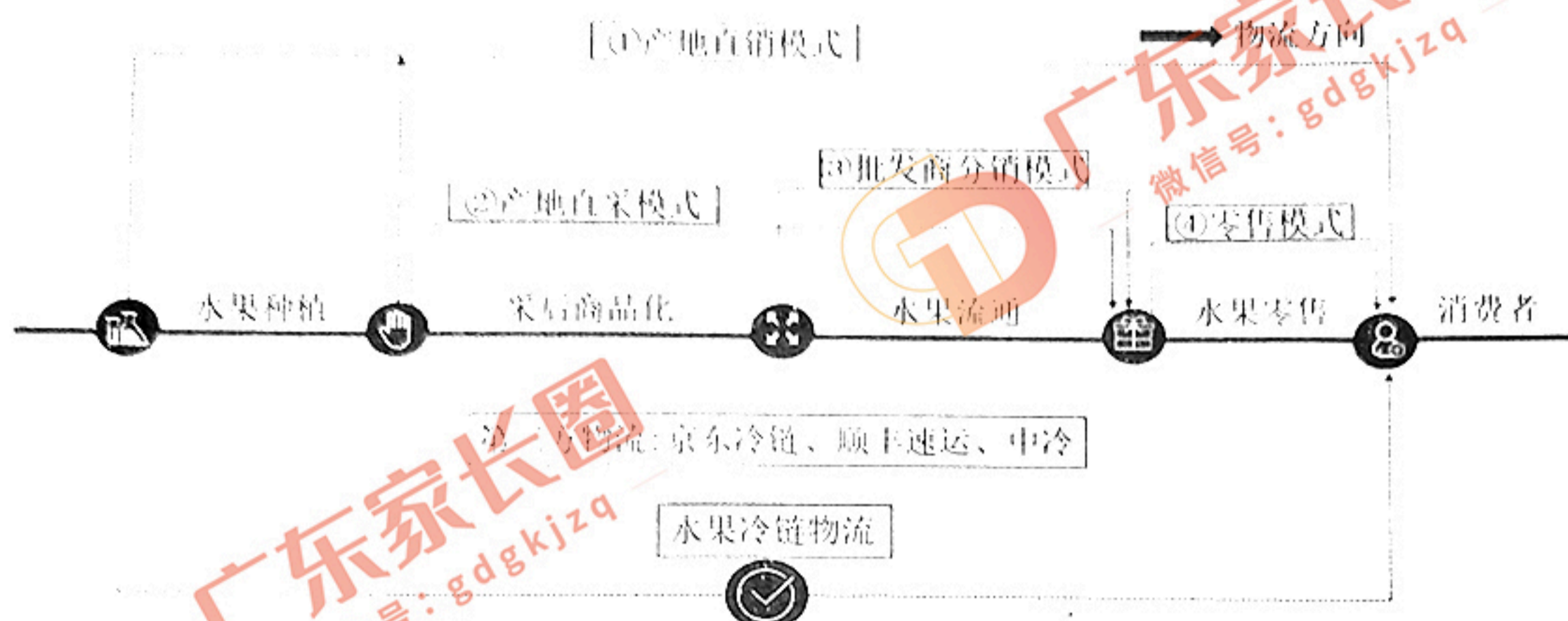
3. 针对目前郸城县农户常住人口年龄结构,政府应该
- A. 推进农地流转
 - B. 完善农田设施
 - C. 高价收购粮食
 - D. 实施退耕还林

2015年,贵州省平塘县克度镇借助“中国天眼”品牌优势,凭借在观星上有“静”和“净”两大有利条件,着手打造天文小镇。多年来,伴随着“中国天眼”的建设,平塘县克度镇动工建设以科普为主题的特色天文小镇,大力发展研学产业,天文时空塔、天文体验馆、天文观测演示等20余个项目并相继投入使用。如今,无数国内外游客奔赴克度镇,赴一场烂漫的宇宙星辰之约。下图示意贵州省平塘县克度镇位置。据此完成4~5题。



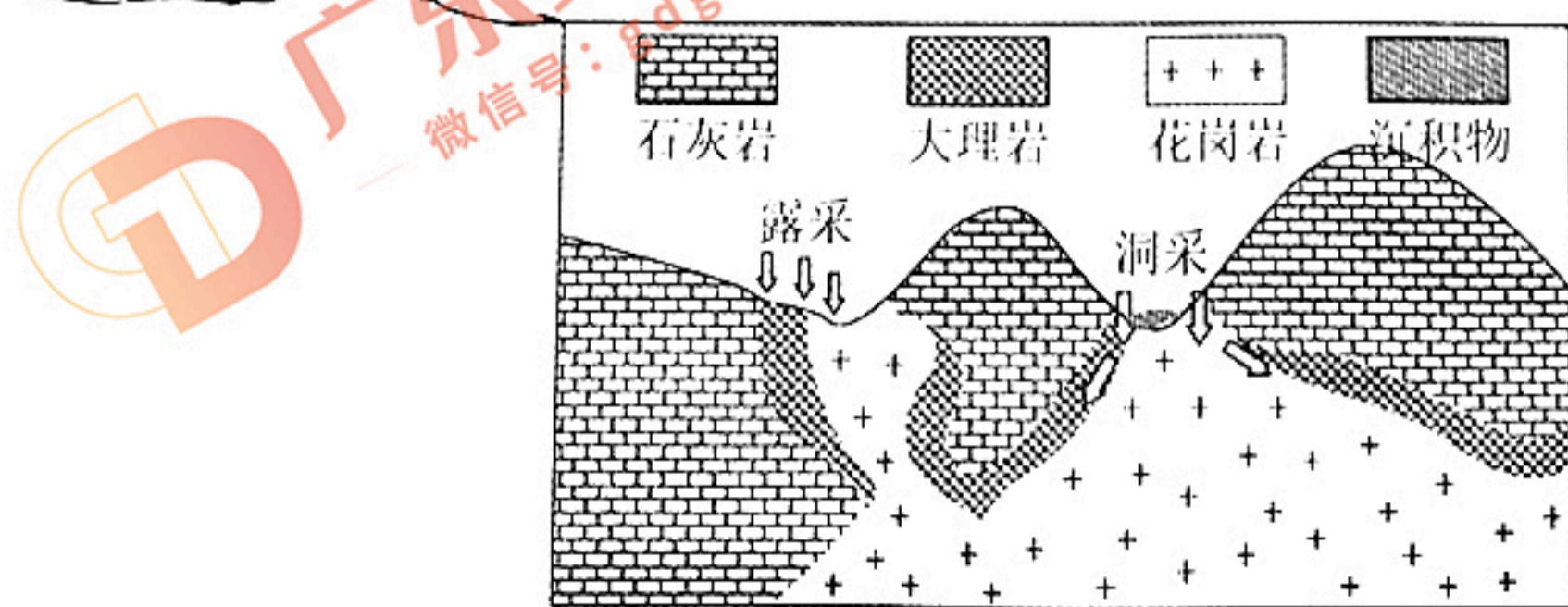
4. 贵州省平塘县克度镇打造天文小镇,主要依托于
- A. 便利的交通运输
 - B. 广阔的土地面积
 - C. 优良的自然环境
 - D. 丰富的旅游资源
5. 游客在进入小镇前,需要
- A. 熟悉紧急出入线路
 - B. 佩戴团队识别标志
 - C. 寄存所有电子设备
 - D. 穿戴厚厚防寒衣物

冷链物流一般指物品在生产、贮藏运输、销售,到消费前的各个环节中始终处于规定的低温环境下,以保证物品质量,减少物品损耗的一项系统工程。下图示意我国水果供应生态链。在这个产业链中,冷链物流发挥了无可替代的作用,完成了从产地采摘后“最先一公里”与到城市“最后一公里”的全过程。而在当今,冷链效率低下却是水果产业冷链物流发展的一个痛点。据此完成6~7题。



6. 促进我国水果冷链物流迅速崛起的主要原因是
- A. 交通运输的发展
 - B. 网络电商的崛起
 - C. 水果产量的增加
 - D. 消费需求的提升
7. 针对水果产业冷链物流发展的痛点,采取的最可行措施是
- A. 扩展现行道路宽度,提高基础设施保障
 - B. 建立信息共享中心,优化冷链物流体系
 - C. 加大高校扩建扩招,加强人才队伍建设
 - D. 加大科技研发力度,保障冷链运输恒温

意大利被称为“大理石王国”,该国大理石资源丰富、质地优良、分布广泛,开采历史悠久。大理石开采主要有露采和洞采(循着矿脉挖洞追踪开采)两种方式。下图为意大利岩石分布及大理石开采示意图。据此完成8~10题。



8. 图中属于变质岩的是

- A. 石灰岩 B. 大理岩 C. 花岗岩 D. 沉积物

9. 该地表岩石最易形成

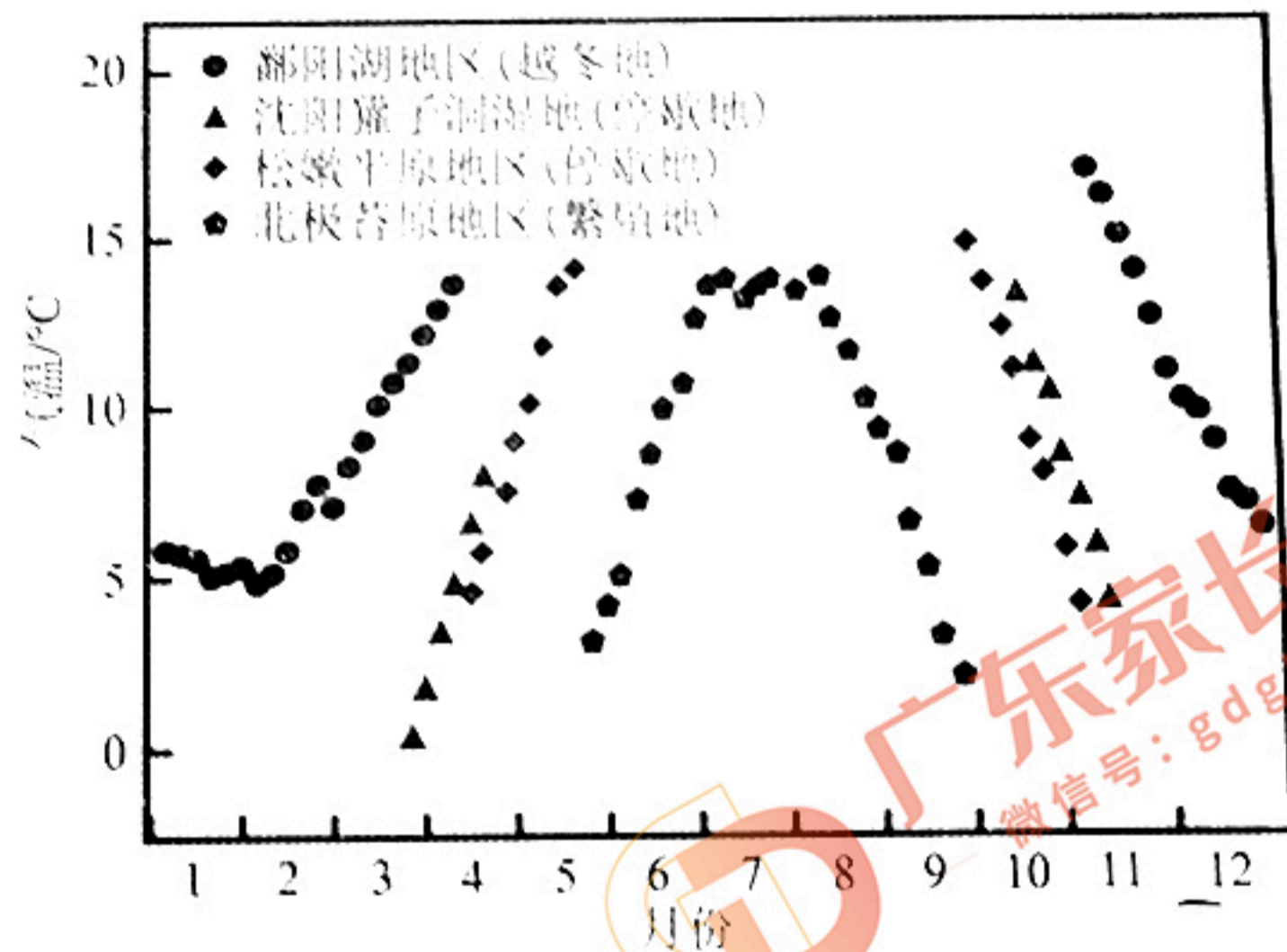
- A. 雅丹地貌 B. 丹霞地貌 C. 火山地貌 D. 喀斯特地貌

10. 图中关于两种开采方式说法正确的是

- A. 露采受恶劣气候影响大
B. 露采对地表植被破坏少
C. 洞采技术要求低
D. 洞采事故少更安全



白鹤又名西伯利亚鹤，是对栖息地要求较高的鹤类，对气候环境变化极其敏感。其主要在中国江西鄱阳湖地区越冬，夏季到俄罗斯的北极苔原带繁殖，迁徙途中重要的停歇地有松嫩平原和沈阳辽子洞湿地等作为中转站。它们通过迁徙“祛暑避寒”得以长寿，这对老年人群的候鸟式旅居提供了很好的借鉴。下图示意 1959—2018 年白鹤迁徙沿途气候变化。据此完成 11~12 题。



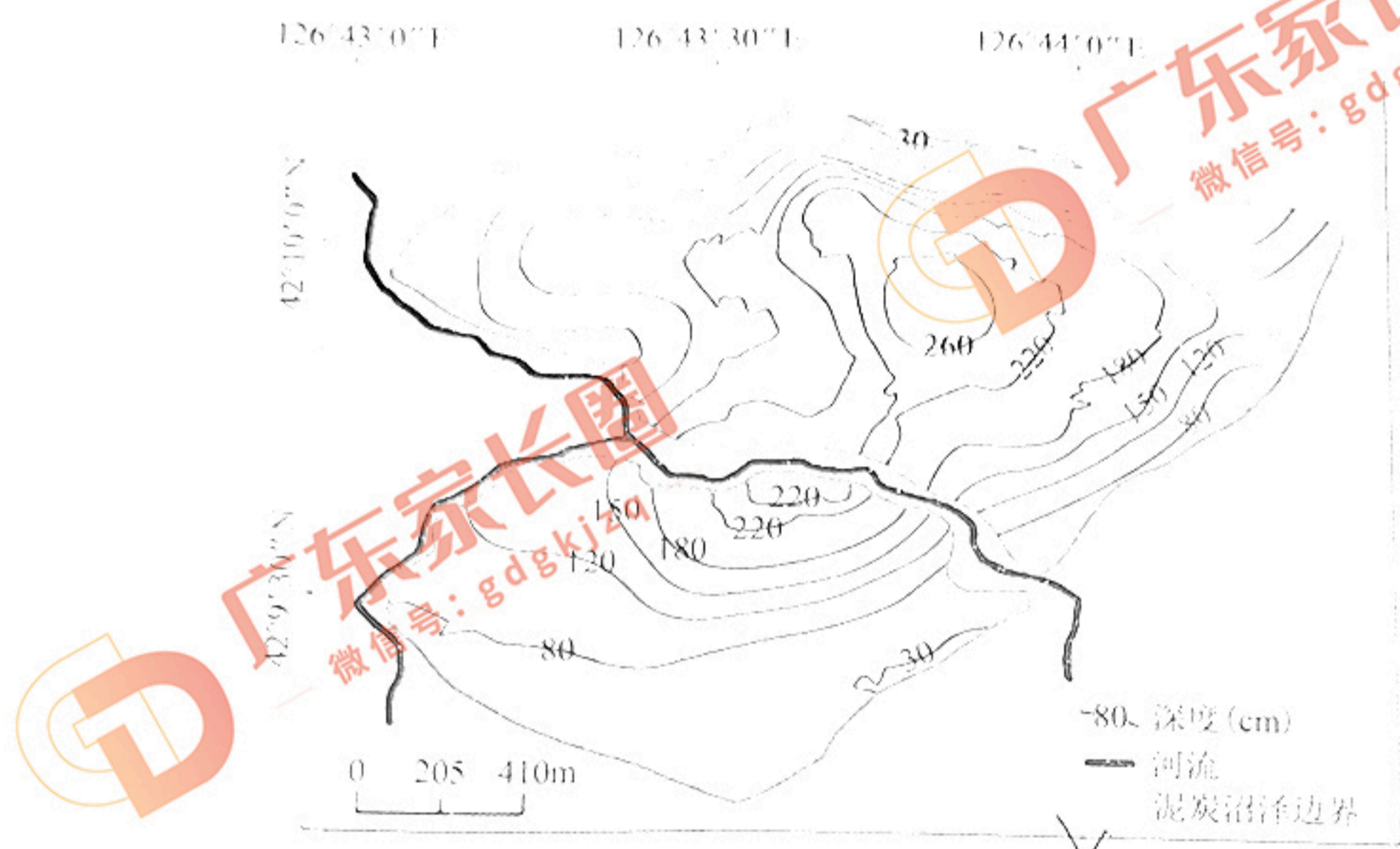
11. 总体上，白鹤在整个迁徙过程中，所在地的气候特征为

- A. 高温多雨 B. 凉爽湿润 C. 寒冷湿润 D. 温和干燥

12. 白鹤迁徙过程中在多个停歇地休整，不仅可以通过觅食补充飞行时消耗的能量，还使其

- A. 调整飞行方向
B. 等待落后伙伴
C. 适应气候变化
D. 躲避天敌捕杀

泥炭是不同分解程度的松软有机质堆积体,其有机质含量超过30%。泥炭沼泽则是指地表经常过湿或者有薄层积水,其上生长有喜湿或沼泽植物并有泥炭累积的特殊地域,是陆地上碳积累量最高的生态系统。下图为我国吉林省长白山区白江河泥炭厚度分布图。在上世纪80年代末90年代初,人们在此开展了大规模造林活动。据此完成13~14题。



13. 白江河泥炭沼泽形成过程中,其主要环境条件为
 A. 湿润隔气 B. 干燥隔气 C. 湿润通气 D. 干燥通气
14. 人们在白江河泥炭沼泽开展大规模造林活动之前,应当
 A. 平整土地 B. 造沟排水 C. 活化土壤 D. 增施肥料

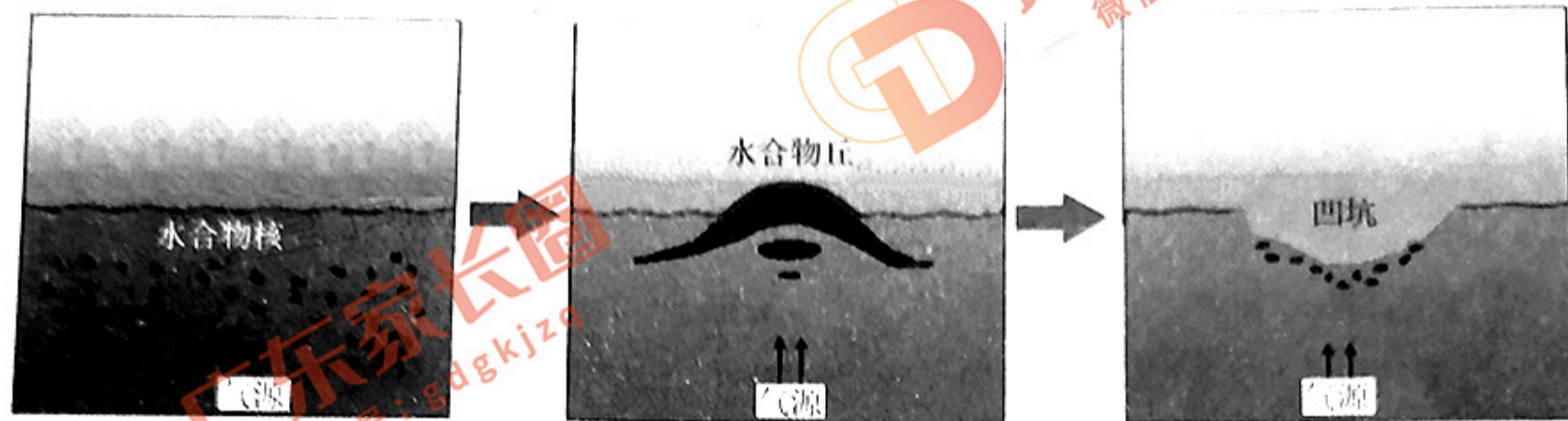
黑龙江省国营农场九三农管局所属各农场地处黑土带地区,地形独特,加上以往沿袭传统顺坡耕种方法,引发了严重的生态问题。为解决该生态问题,九三农管局基建水利处,采用回填—砌堡(fá)—插柳一次性快速治理方法,取得了成功。下图示意回填—砌堡(fá)—插柳治沟模式断面。据此完成15~16题。



15. 推测九三农管局所属各农场所处的地形为
 A. 低矮高原 B. 陡峭山岭 C. 平缓丘陵 D. 广阔平原
16. 九三农管局采用回填—砌堡(fá)—插柳方法,主要治理了当地的
 A. 土地石漠化 B. 土地沙漠化 C. 土壤盐渍化 D. 水土流失

18. 阅读图文材料,完成下列要求。(20分)

海底水合物丘是一种由海底附近地层中气体(主要成分为甲烷、乙烷和二氧化碳等)沿断层渗漏、聚集导致浅表层沉积物膨胀变形而形成的丘状地质体,也称“水合物冰丘”“水合物丘”。其形成需要相对稳定的构造活动、一定规模的运移通道、足够的形成时间、高通量的富烃流体、较冷的底水温度以及塑性较强的海底地层性质等。而当海底剧烈运动、天然气水合物分解到一定程度时,将会引发海底水合物丘的消亡。下图示意海底水合物丘的演化阶段。



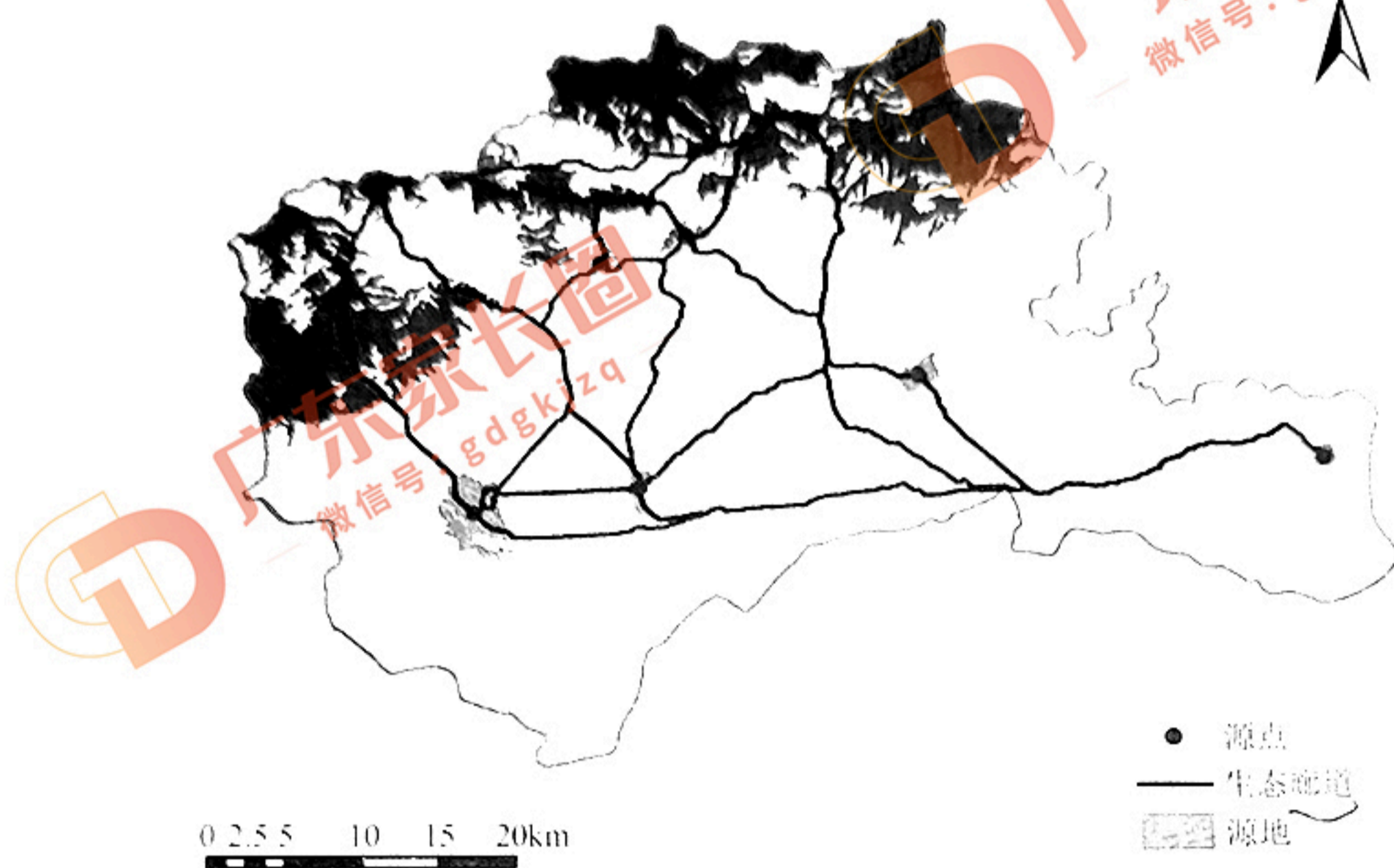
(1) 描述海底水合物丘的形成过程。(8分)

(2) 分析气源不足将对海底水合物丘引发的变化。(6分)

(3) 阐述海底水合物丘破坏后对环境的影响。(6分)

19. 阅读图文材料,完成下列要求。(14分)

近年来,由于人类不合理活动,使区域生态环境遭到不同程度的破坏,土地荒漠化和沙化、草场退化、水土流失等生态问题日益突出,对区域内物种的正常迁移和物质交换造成极大的威胁。研究表明,建立生态网络为物种迁移以及物质交换提供通道,对维护区域生态安全,促进区域可持续发展具有重要意义。下图示意内蒙古自治区土默特左旗生态廊道构建



(1) 指出土默特左旗生态廊道的分布特点,并说明原因。(6分)

(2) 说明土默特左旗生态廊道构建的生态意义。(8分)