

座位号  
考场号  
姓名  
班级  
学校

## 地 理

试卷满分：100分 考试时间 90 分钟

### 注意事项：

1. 答题前，考生先将自己的姓名、准考证号填写清楚，将条形码准确粘贴在条形码区域内。
2. 全部答案在答题卡上完成，答在本试卷上无效。
3. 回答选择题时，选出每小题答案后，用 2B 铅笔把答题卡上对应题目的答案标号涂黑。如需改动，用橡皮擦干净后，再选涂其他答案标号。回答非选择题时，将答案用 0.5mm 黑色笔迹签字笔写在答题卡上。
4. 考试结束后，将本试卷和答题卡一并交回。

### 第 I 卷（选择题，共 40 分）

悬日是指一年中某些特定的日子里，太阳正对街道升起，或者太阳正对街道落下的现象。图 1 示意位于南半球某城市的悬日景观。据此完成 1～3 题。

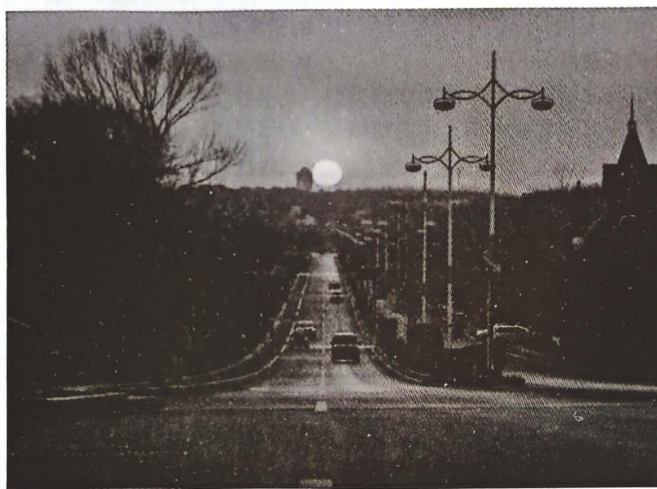


图 1

1. 图示街道的走向可能为  
①南—北走向 ②东—西走向 ③东北—西南走向 ④东南—西北走向  
A. ①②③      B. ②③④      C. ①③④      D. ①②④
2. 在图示街道上，一年内天气晴朗的条件下，能够看到图示悬日的次数最多为  
A. 一次      B. 二次      C. 三次      D. 四次
3. 该街道，下一次观赏到图示悬日的时间间隔最长可能为  
A. 3 个月      B. 4 个月      C. 5 个月      D. 6 个月

一个地区的大气受热过程往往影响该地区的气温分布及其变化。图2为非洲北部某月平均气温分布图。据此完成4~6题。

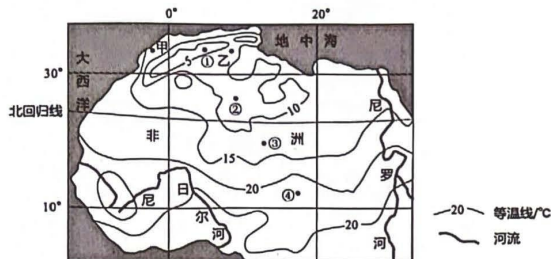


图2

4. 图示区域正值月份可能是  
A. 1月                      B. 4月                      C. 7月                      D. 10月
5. 该月份, 甲、乙两地气温存在差异, 其主要原因可能是  
A. 沿岸流经寒流                      B. 海洋调节作用差异  
C. 海拔高低不同                      D. 植被存在季节变化
6. 图中大气保温作用最弱的地点是  
A. ①                      B. ②                      C. ③                      D. ④

不丹位于亚洲南部, 是喜马拉雅山东段南坡的内陆国家, 境内除了喜马拉雅山主脉外, 还有不少支脉。这些支脉, 大多呈南北走向。该国北部许多山峰海拔在6000~7000米。图3示意不丹山脉、河流分布。据此完成7~9题。

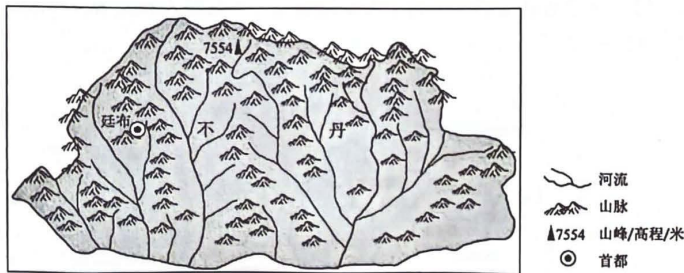


图3

7. 不丹地形、地势的主要特点有  
①地势北高南低, 起伏大    ②河漫滩、冲积扇分布普遍  
③冰碛丘陵面积广大        ④山地多, 丘陵平原面积小  
A. ①②                      B. ③④                      C. ②③                      D. ①④
8. 不丹支脉多南北走向, 主要是由于  
①山岳冰川南北走向        ②南北向断裂构造发育  
③降水量北多南少        ④向南流动的河流切割作用强烈  
A. ①③                      B. ②④                      C. ①④                      D. ②③
9. 不丹地形对河流的影响表现为  
A. 流程较短, 含沙量大                      B. 河道弯曲, 蜿蜒曲折  
C. 落差较大, 水流湍急                      D. 流域广阔, 支流众多

温跃层是位于海面以下、温度有巨大变化的薄薄一层，是上层的薄暖水层与下层的厚冷水层间出现水温急剧下降的层。图4示意某海域温度随深度变化图。据此完成10~12题。

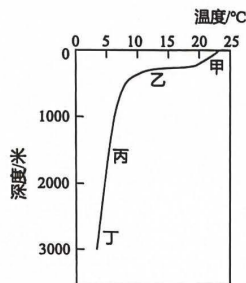


图4

10. 图中序号表示温跃层的是  
A. 甲                      B. 乙                      C. 丙                      D. 丁
11. 温跃层形成的主要原因有  
①海洋表层接受太阳辐射最多    ②海水的比热容大    ③表层海水流动性强    ④海洋储热功能强  
A. ①②                      B. ③④                      C. ①③                      D. ②④
12. 温跃层具有明显季节变化的海域大多位于  
A. 低纬度                      B. 中纬度                      C. 高纬度                      D. 南北极

第七次全国人口普查数据显示，吉林省总人口为24073453人，与2010年第六次全国人口普查相比，减少3379362人。人户分离人口为10350683人，与2010年第六次全国人口普查相比，增加5888506人。图5示意吉林省各市(州)人口增长率〔(七普人口-六普人口)/六普人口〕分布图。据此完成13~14题。

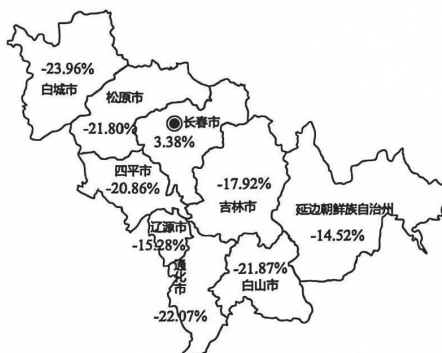


图5

13. 除长春外，吉林省其他市(州)人口增长率均为负值，说明该省10年来  
A. 人口自然增长率为负值                      B. 人口迁出量大于迁入量  
C. 工业发展速度快于农业                      D. 产业转移扩散趋势明显
14. 吉林省人户分离人口流动方向主要有  
①省会长春市    ②京津地区    ③新疆维吾尔自治区    ④云贵川三省  
A. ①②                      B. ③④                      C. ①③                      D. ②④



衡水市位于河北省东南部，为适应京津冀一体化和衡水市长远发展需求，优化资源配置，协调城乡建设，实现社会、经济、人口、资源、环境的可持续发展。该市特编制《衡水市城市总体规划（2016-2030年）》，规划形成“一核三轴三区”的城镇空间结构。图6示意衡水市都市圈规划图。据此完成15~17题。

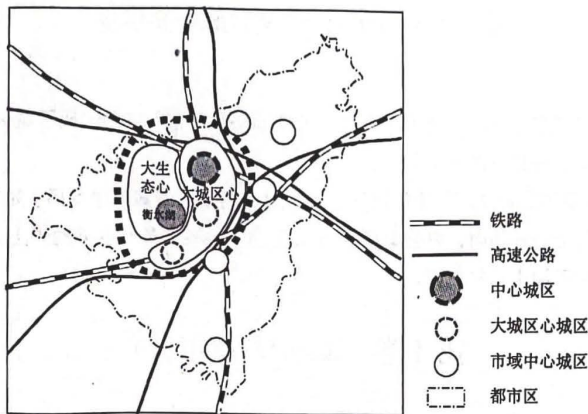


图6

15. 根据规划，衡水市将形成“一核三轴三区”的城镇空间结构，其中的“轴”指的是
- A. 连接县域城镇的发展轴  
B. 沿衡水湖的生态发展轴  
C. 由中心向外的放射状发展轴  
D. 依托铁路、高速公路发展轴
16. 衡水市规划将市域各城镇分为不同的职能类型，其主要职能类型可能有
- ①农业型 ②工业型 ③旅游型 ④商贸型
- A. ①②③  
B. ②③④  
C. ①②④  
D. ①③④
17. 衡水市大生态心的主要功能有
- ①涵养水源，减轻洪涝对城镇威胁 ②保护生物多样性，为农业提供基因物种  
③供居民观光旅游，尽享美丽风光 ④促进水循环，净化生产生活水质
- A. ①②③  
B. ①②④  
C. ①③④  
D. ②③④

近年来，作为内陆省份、离海最远的新疆，所产无污染的海鲜赢得市场青睐。新疆的海鲜被称为“新鲜”。澳洲龙虾、南美白对虾、石斑鱼、海鲈鱼等海产，都在新疆实现了规模化养殖。新疆虽整体缺水，但局部丰水。区内分布着20多条主要河流和100多个大小湖泊，宜渔水域、湿地面积超过4600万亩，相当于近5个上海市的面积。据此完成18~20题。

18. 新疆发展海鲜产业突出的气候优势是
- A. 大量雨水补给，水质清洁  
B. 四季光照强，水温季节变化较小  
C. 冬季寒冷漫长，病虫害少  
D. 沙尘暴频发，带来丰富营养物质
19. 新疆发展海产的基本条件是
- A. 水域、湿地盐碱化  
B. 内流河流域面积广阔  
C. 陆地内循环活跃  
D. 高山湖泊、沼泽众多
20. 为了提高“新鲜”品质，新疆应立足于
- A. 扩大规模，拓展出口渠道  
B. 完善交通，销往东南沿海  
C. 科技创新，因地制宜  
D. 保护环境，防止污染

第 II 卷 (非选择题, 共 60 分)

21. 阅读图文材料, 完成下列要求。(16 分)

青藏高原面积大、平均海拔高, 对加热和冷却高空大气的作用明显。研究发现, 青藏高原隆起形成的热力环流深刻改变了东亚、南亚及亚洲其它地区气候。有专家认为, 青藏高原的隆起是中国季风气候的主要原因。计算机模拟结果显示, 如果没有青藏高原, 就没有亚洲高压的存在。图 7 为青藏高原冬季热力环流示意图。

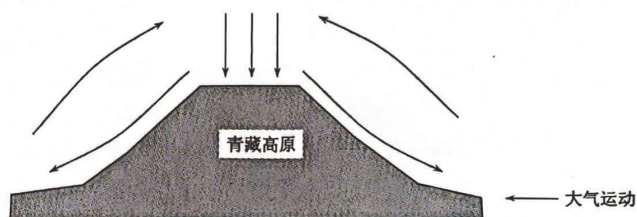


图 7

- (1) 从青藏高原冬季热力环流形成角度, 解释没有青藏高原, 就没有亚洲高压存在的原因。(5 分)
- (2) 说明青藏高原对我国夏季雨带推移的影响。(6 分)
- (3) 推测青藏高原对伊朗高原夏季气候的影响。(5 分)

密

封

线

22. 阅读图文材料，完成下列要求。(14分)

海气淡水通量指的是海洋大气界面处降水量与蒸发量(P-E)的差值，降水量减去蒸发量作为海洋得到的净淡水通量。海气淡水通量是表征全球大气与海洋之间水汽交换的一个重要指标。图8示意印度洋部分海域年均净淡水通量分布。

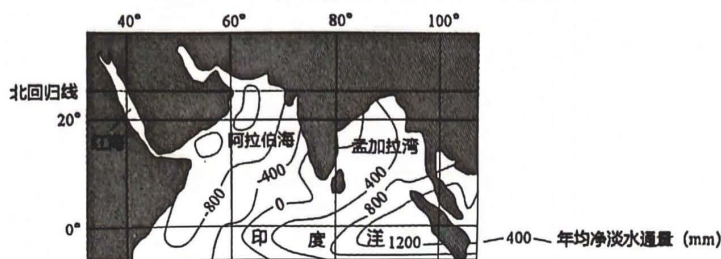


图 8

- (1) 比较赤道附近东、西部海域年均净淡水通量的差异，并分析原因。(6分)
- (2) 孟加拉湾海域年均净淡水通量和海表盐度均较低，推测其形成原因。(4分)
- (3) 估计红海海域年均净淡水通量值，就此作出合理解释。(4分)

23. 阅读图文材料，完成下列要求。(16分)

毛里求斯是位于非洲大陆以东印度洋上的一个火山岛国，距马达加斯加岛东岸约 800 千米，四周浅海有珊瑚礁和潟湖环绕。岛上有多座山脉和孤立的山峰，属于温暖湿润的亚热带海洋性气候。独立初期，毛里求斯经济结构单一，主要生产和出口蔗糖。20 世纪 70 年代末开始调整经济结构，

实行多元化产业政策，逐步形成制造业、金融服务业、旅游业（重要创汇产业）和信息通讯业四大经济支柱。毛里求斯是非洲经济发展较好的国家之一，被称为“非洲瑞士”。图9为毛里求斯城镇和交通干线分布图。

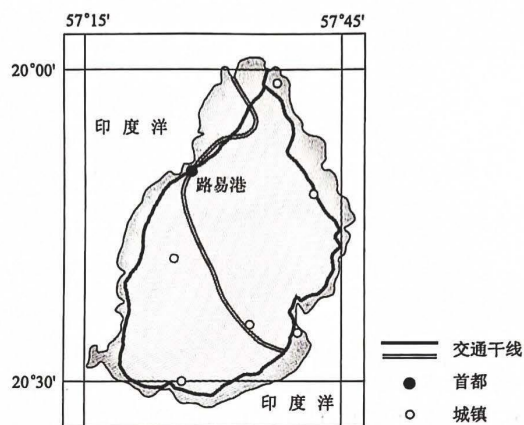


图9

- (1)分析毛里求斯实现经济结构多元化的有利区位条件。(6分)
- (2)毛里求斯的制造业主要为出口加工工业，就此作出合理解释。(4分)
- (3)比较毛里求斯与瑞士产业结构的相似与不同。(6分)

24. 阅读图文材料，完成下列要求。(14分)

黑土是世界上最肥沃的土壤，以黑色为显著特征，形成于夏季温暖湿润、冬季严寒少雨的温带草甸草原植被条件下。阿根廷潘帕斯草原是世界黑土分布区之一，不同的是，这里分布的是表面红色，下面黑色的“红化黑土”。潘帕斯草原是世界上优质的高牧业区。长期以来，阿根廷人采取围栏放牧、划区轮牧，种植饲料的方式进行放牧。图10为阿根廷红化黑土分布图。

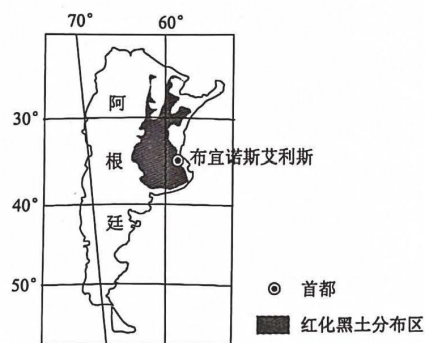


图10

- (1) 说明潘帕斯草原黑土表层为红色的原因。(4分)
- (2) 分析潘帕斯草原成为世界上优质畜牧业区的区位优势。(4分)
- (3) 分析围栏放牧、划区轮牧，种植饲料的放牧方式对红化黑土的有利影响。(6分)

密

封

线



## 关于我们

自主选拔在线是致力于提供新高考生涯规划、强基计划、综合评价、三位一体、学科竞赛等政策资讯的升学服务平台。总部坐落于北京，旗下拥有网站（[网址：www.zizzs.com](http://www.zizzs.com)）和微信公众平台等媒体矩阵，用户群体涵盖全国 90% 以上的重点中学师生及家长，在全国新高考、自主选拔领域首屈一指。

如需第一时间获取相关资讯及备考指南，请关注**自主选拔在线**官方微信号：**zizzsw**。

