

郑州市 2024 年高中毕业年级第一次质量预测 地理试题卷

本试卷分选择题和非选择题两部分。考试时间 90 分钟，满分 100 分。考生应首先阅读答题卡上的文字信息，然后在答题卡上作答，在试题卷上作答无效，交卷时只交答题卡。

一、选择题：本题共 25 小题，每小题 2 分，共 50 分。在每小题给出的四个选项中，只有一项是符合题目要求的。

碳储量通常指植被、海洋、土壤等碳库中碳素的存留量，碳储量会因碳增加与碳损失之间的差别而发生变化。土壤是陆地最大的碳库，图 1 为 2000—2020 年中国陆地不同生态系统土壤碳储量变化图（注：1PgC 相当于 10^{12} 克碳）。据此完成 1—3 题。

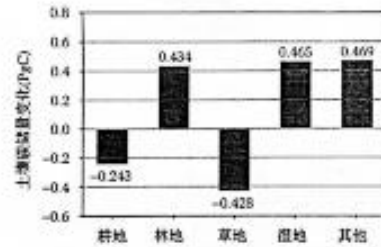


图 1

- 2000—2020 年我国土壤碳库碳储量减少量最多的是
A. 耕地 B. 林地 C. 草地 D. 湿地
- 该时段土壤碳储量变化的原因最可能是
A. 生态环境恶化 B. 用地结构调整
C. 耕地面积增加 D. 草地利用率减小
- 为增加我国目前土壤碳储量，合理的做法是
A. 减少耕地 B. 秸秆还田 C. 退渔还草 D. 弃草增林

高三地理试题卷 第 1 页 (共 10 页)

读亚洲部分地区 12 月某日海平面气压分布图(图 2)，完成 4—5 题。



图 2

- 图中①②③④四地风速最大处的风向为
A. 东北风 B. 西北风 C. 东南风 D. 西南风
- 图中甲乙之间锋的类型及可能的天气特征为
①暖锋 ②冷锋 ③甲地大风降温 ④乙地风雪交加
A. ①② B. ①③ C. ②③ D. ②④

图 3 为我国不同景观带多年平均能量平衡示意图。据此完成 6—8 题。

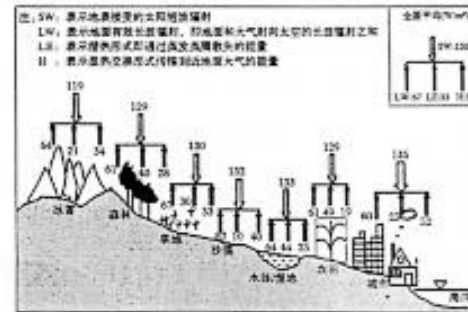


图 3

- 冰雪景观带单位面积接受的太阳短波辐射最少，主要原因是其
A. 海拔高 B. 反射率高 C. 云量小 D. 植被少

高三地理试题卷 第 2 页 (共 10 页)

7. 导致城市与农田单位面积潜热传输能量大小存在差异的主要原因是
- A. 城市地面多硬化 B. 城市地面比热小
C. 农田上空云量小 D. 农田附近气温高
8. 随着全球变暖,最可能出现大幅增加的是
- A. 高海拔地区接受的太阳辐射 B. 海水的温度和盐度
C. 全球地面有效辐射总量 D. 冰雪带的反射率

近年来,在北极开发航线越来越受到沿岸国家的重视,预计2024年北极航线将全线通航。2023年7月,一艘名为“新新北极熊”号的集装箱船从俄罗斯的圣彼得堡启航,经过北极航线,在8月中旬停靠上海。图4为北极航线与传统航线示意图。据此回答9~11题。

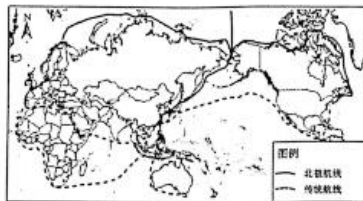


图4

9. 北极航线地位日益提升得益于
- A. 全球气候变暖 B. 地壳运动稳定
C. 沿线经济发达 D. 途经国家较多
10. 与传统航线相比,北极航线的优势是
- A. 基础设施好 B. 运输距离短
C. 单位距离的能耗低 D. 运输成本季节差异小
11. “新新北极熊号”航行途中,威胁航运安全的主要自然因素是
- ①海雾 ②海冰 ③潮汐 ④洋流
- A. ①② B. ①③ C. ②③ D. ②④

近年来,部分服装企业为缓解成本压力,多采用生产环节全外包、设计环节参与的形式,通过与供应商之间紧密合作、利益分享,编织起一条微笑曲线(图5)。据此完成12~14题。

高三地理试题卷第3页(共10页)

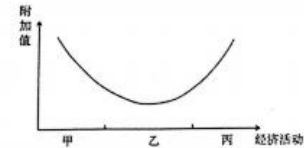


图5

12. 图中甲、乙、丙对应的经济活动环节分别是
- A. 销售、设计、生产 B. 生产、设计、销售
C. 设计、生产、销售 D. 生产、销售、设计
13. 采用上述生产模式的服装企业属于
- A. 市场导向型 B. 技术导向型
C. 劳动力导向型 D. 原料导向型
14. 该服装企业并未把设计环节完全外包给供应商的目的是
- A. 控制成本 B. 维护品牌 C. 提高效率 D. 促进就业

总和生育率是生育水平的度量指标,指某国家或地区一年内出生人数与同期育龄(通常指15-49岁)妇女人数之比,学界将总和生育率2.1作为保持人口数量长期稳定的生育更替水平,图6为世界、中国、日本、韩国总和生育率统计图,据此回答15~16题。

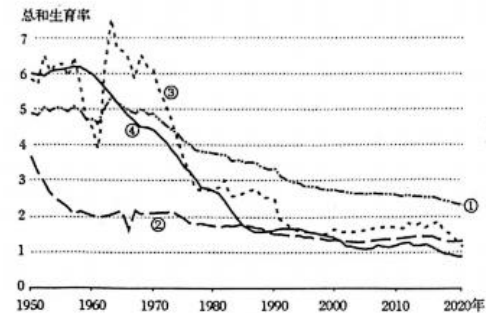


图6

高三地理试题卷第4页(共10页)

某研究团队研发的汇集 100 台风力发电机的示范机组(右图)。目前该研究团队正在研究可实现整个风机水平倾侧的机组,以应对特殊时段。据此完成 23~25 题。

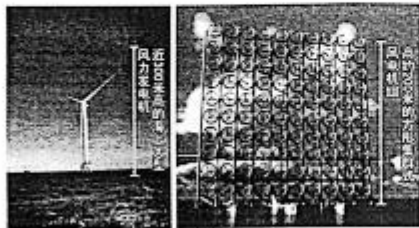


图 9

23. 日本积极发展海上风力发电的主要原因是

- ①地处西风带风力强劲 ②海洋国土面积大
③当地常规能源短缺 ④高能耗工业比重大
A. ①③ B. ①④ C. ②③ D. ②④

24. 与传统大型风力发电机相比,集群式风力发电的优势是

- A. 发电效率高 B. 技术要求低
C. 零部件较少 D. 清洁无污染

25. 该研究团队研究可水平倾侧的风机最可能应对的是

- A. 暴雨 B. 强风 C. 海啸 D. 地震

二、综合题

26. (14 分)阅读图文材料,完成下列问题。

我国古代常将人工生态浮岛称为浮田。元代农学家王桢《农书》中记载“以木榑为四丘,浮系水面,以野泥附于木架上而种艺之,其木架四丘,随水高下浮泛,自不萎浸”。现代人工生态浮岛多由环保材料制成的小型浮床拼合而成,用于种植各类植物(图 10)。作为一种环境保护技术,人工生态浮岛开启了以农治水新天地。图 10 为人工生态浮岛示意图。

高三地理试题卷第 7 页(共 10 页)

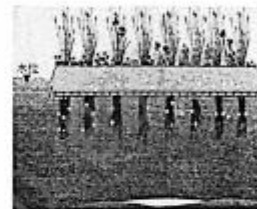


图 10

- (1)说明人工生态浮岛的社会经济效益。(4 分)
(2)说明浮岛种植对水环境的改善作用。(4 分)
(3)简述人工浮岛建设多采用小型浮床拼合的原因。(4 分)
(4)举例说明生态浮岛种植的应用领域。(2 分)

27. (12 分)阅读图文材料,完成下列问题。

在长期剥蚀过程中,大部分山地被夷为准平原,但在个别地段形成了比较坚硬的残丘,这种残丘被称为剥蚀残丘,亦称孤山。图 11 为雅鲁藏布江河谷中的孤山景观。



图 11

- (1)分析图中孤山景观的形成过程。(3 分)

宗堡是西藏的一种传统建筑形式,多修建在选定孤山的顶部。“宗”本意为堡垒、堡垒,宗堡也被藏民称为安全岛。布达拉宫就是修建在拉萨市某处孤山上的宗堡(图 12),作为中国文化的瑰宝,每年吸引大批游客参观游览。

高三地理试题卷第 8 页(共 10 页)



图 12

- (2) 说出孤山宗堡的选址要求。(3分)
- (3) 说明孤山宗堡所发挥的安全功能。(3分)
- (4) 为应对特殊环境,说出去布达拉宫旅游应注意的问题。(3分)

28. (12分) 阅读图文材料,完成下列要求。

塞舌尔是一个由115个岛屿组成的群岛国家。自1976年独立以来,政府一直鼓励外国投资,以建造酒店等旅游设施。如今,旅游业为塞舌尔提供了70%的收入。

塞舌尔显著的季节性缺水问题是限制当地旅游业发展的主要瓶颈。政府曾申请2500万美元的贷款用于投资一个海水淡化厂,但目前仍然存在水资源短缺。资料表明,塞舌尔群岛由于旧的水管漏水,导致失去了75%的水。图13示意塞舌尔群岛位置及气候特征。

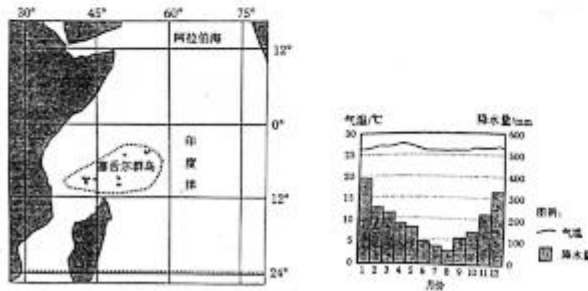


图 13

高三地理试题卷第 9 页 (共 10 页)

- (1) 说出塞舌尔群岛的气候特征,并据此推测该地旅游活动最集中的月份及原因。(3分)
- (2) 说出旅游活动时最集中对塞舌尔发展的不利影响。(4分)
- (3) 分析塞舌尔季节性缺水的原因,并提出缓解水资源短缺的可行措施。(5分)

29. (12分) 阅读图文资料,完成下列要求。

大黄鱼属于暖温性洄游鱼类,最适水温为18~25℃,一年内会进行产卵洄游、索饵洄游和越冬洄游,所到之处鱼群集中,形成鱼汛。冬季风的强弱对大黄鱼越冬洄游的开始时间和规模有较大影响。“国信1号”智慧养殖工船可以模拟大黄鱼洄游生长路线,在黄海千里岩、东海舟山群岛、台山列岛和南海南澎岛之间,利用深远海优质海水进行游弋式养殖。养殖密度是传统网箱的4~6倍,鱼类生长速度加快。图14示意大黄鱼的天然洄游及游弋养殖路线。

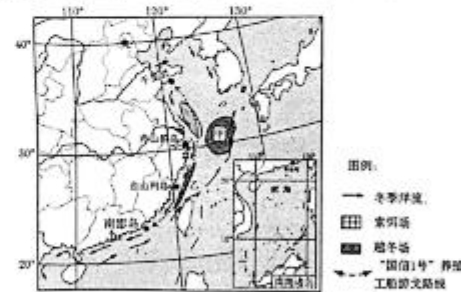


图 14

- (1) 分析大黄鱼索饵场海域饵料充足的原因。(3分)
- (2) 分析甲海域成为大黄鱼越冬场的水温条件。(3分)
- (3) 分析冬季风的增强对大黄鱼越冬场渔汛的影响。(2分)
- (4) 推测“国信1号”游弋到黄海千里岩的季节,并说出与传统近海养殖方式相比游弋式养殖模式的优势。(4分)

高三地理试题卷第 10 页 (共 10 页)

关于我们

自主选拔在线是致力于提供新高考生涯规划、强基计划、综合评价、三位一体、学科竞赛等政策资讯的升学服务平台。总部坐落于北京，旗下拥有网站（[网址：
www.zizzs.com](http://www.zizzs.com)）和微信公众平台等媒体矩阵，用户群体涵盖全国 90% 以上的重点中学师生及家长，在全国新高考、自主选拔领域首屈一指。

如需第一时间获取相关资讯及备考指南，请关注**自主选拔在线**官方微信号：[zizzsw](https://www.zizzs.com)。



微信搜一搜

自主选拔在线