

姓名 _____ 座位号 _____
(在此卷上答题无效)

地 理

考生注意：

1. 本试卷分选择题和非选择题两部分，满分100分，考试时间75分钟。
2. 答题时，考生务必用直径0.5毫米黑色墨水签字笔将密封线内项目填写清楚。
3. 考生作答时，请将答案答在答题卡上。选择题每小题选出答案后，用2B铅笔把答题卡上对应题目的答案标号涂黑；非选择题请用直径0.5毫米黑色墨水签字笔在答题卡上各题的答题区域内作答，超出答题区域书写的答案无效，在试题卷、草稿纸上作答无效。
4. 本卷命题范围：必修1、必修2(第一、二章)。

一、选择题：本题共12小题，每小题3分，共48分。每小题只有一个选项符合题目要求。

土卫六是土星的最大卫星，也是太阳系第二大的卫星。自从1965年以来，科学家们就一直对这颗卫星感兴趣。随着对土卫六的了解越来越多，我们发现它上面有液态水，有适合生命生存的条件，甚至可能存在生命体。据此完成1~2题。

1. 土卫六分布液态水的基本条件是
 - A. 表面岩层较薄
 - B. 地下存在熔融岩浆
 - C. 具有适宜温度
 - D. 体积质量接近地球
2. 土卫六可能存在生命体，说明该卫星
 - A. 距离地球近
 - B. 具有大气层
 - C. 自转周期短
 - D. 公转速度快

在太阳照射下，一天中物体影子的朝向和长度是有变化的。图1为一空旷地木杆一天中影子朝向与长度的变化图。据此完成3~5题。

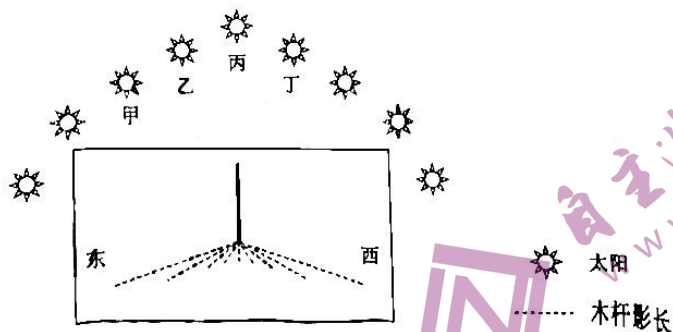


图1

3. 图示地点可能位于
 - A. 北半球
 - B. 南半球
 - C. 东半球
 - D. 西半球
4. 图中太阳分别移到甲、乙、丙、丁四处，太阳高度最大的是
 - A. 甲
 - B. 乙
 - C. 丙
 - D. 丁
5. 该日该地的昼夜状况是
 - A. 昼短夜长
 - B. 昼长夜短
 - C. 昼夜等长
 - D. 正值极昼

【C—024 江西卷】地理试卷 第1页(共6页)

在地质构造表面起伏的山脉中，有因岩层被侵蚀出不同的形状，在这些形状独特的山中，有一种山壁如刀削，如板如墙，相对高度数千米且垂直陡峭，在陡坡角近90°，被称为墙状山。图2为山西晋东地区形成的以山岭型墙状山为主的典型的山岭型墙状山。据此完成6~8题。

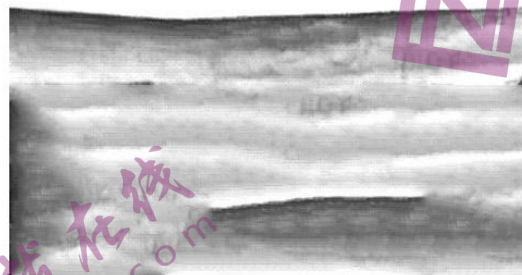


图2

6. 该地区的岭脊型墙状山形成的地质基础是
- A. 岩层深厚，岩性松软
 - B. 地表径流的下切作用强
 - C. 日温差大，风化强烈
 - D. 岩层内部垂直节理发育
7. 晋东地区岭脊型墙状山的形成说明，该地
- A. 频繁受到火山喷发的影响
 - B. 持续发生地壳相对抬升运动
 - C. 大量岩浆侵入形成花岗岩
 - D. 曾被第四纪冰川大面积覆盖
8. 岭脊型墙状山持续被风化、侵蚀，可能演化为
- A. 峰林、孤峰
 - B. 沙丘、侵蚀谷
 - C. 盆地、洼地
 - D. 台地、尖顶山

我国新疆天池位于天山北坡三工河上游，三工河由博格达峰（海拔5445米）大致向北流向天山山麓。天池的山谷风相当典型，多发生在天气晴朗、大范围气压梯度不大、风速较小的天气形势下。山风以冬季最多见而强盛，谷风最盛在春季（4~5月份）。山谷风转换时间有明显的季节性，山风转谷风冬迟夏早，谷风转山风冬早夏迟。表1为天山天池站平均风向频率（%）表。据此完成9~11题。

表1

	N	NNE	NE	ENE	E	ESE	SE	SSE	S	SSW	SW	WSW	W	WNW	NW	NNW
白天																
14时	3.5	0.2	0.3	0	0.4	0.7	4.8	0.8	1.0	0.1	0.1	0	1.3	3.0	64.8	12.2
夜晚																
20时	1.1	0	0.2	0	0.8	3.4	62.0	11.5	2.9	0.2	0.3	0	0.5	0.8	6.3	1.2

9. 天池谷风和山风的风向分别为
- A. 西南风、西北风
 - B. 东南风、东北风
 - C. 西北风、东南风
 - D. 东南风、西北风

10. 天池山风以冬季多见且强劲的原因有
- ① 冬季夜漫长,地面失去热量,近地面空气因低,空气冷却下沉
 - ② 天山南麓静止锋长期徘徊于此
 - ③ 冬季降雪增多,雪面比同海拔空气温度低,增强下沉气流
 - ④ 冬季受亚洲高压控制,多晴朗,风速小的天气

A. ①②③

B. ①②④

C. ①③④

D. ②③④

11. 天池山风转谷风冬迟夏早,谷风转山风冬早夏迟,主要原因是

A. 夏季比冬季的山风势力强

B. 冬季比夏季的谷风势力强

C. 冬季的气温昼夜温差大于夏季

D. 冬季昼短夜长,夏季昼长夜短

城市规划是规范城市发展建设,研究城市的未来发展、城市的合理布局和综合安排城市各项工程建设的综合部署,是一定时期内城市发展的蓝图。图3为我国某城市城市规划(2017年—2030年)示意图。据此完成12~14题。

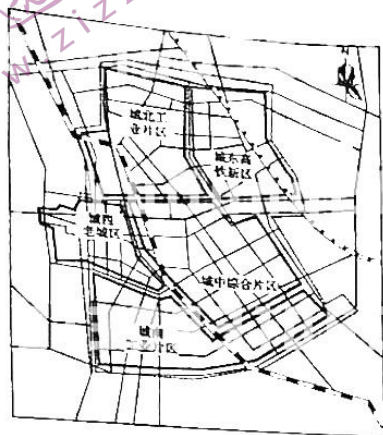


图3

12. 图示城市两大工业区布局的合理性表现为

① 均分布于城市边缘,对城市环境的污染较少

② 工业区占地面积较小,土地集约化程度高

③ 有铁路和主干道通过,交通便利,便于原料、能源、产品输入与输出

④ 周围建设住宅区,方便职工的上、下班

A. ①②

B. ③④

C. ①③

D. ②④

13. 城西老城区比重最大的土地利用类型是

A. 居住用地

B. 商业用地

C. 工业用地

D. 行政用地

14. 该城市用地的扩展方向是

A. 由城西老城区向周围拓展

B. 由城市几何中心向四周拓展

C. 向北、东、南三个方向拓展

D. 向北、西、南三个方向拓展

第七次全国人口普查数据显示,我国大陆城镇常住人口为90199万人,占总人口比重为63.89%,为2011年—2020年我国大陆常住人口及户籍人口城镇化率统计表。据此完成15~16题。

表 2

年份	常住人口城镇化率	户籍人口城镇化率	差距
2011	51.27%	34.71%	16.56%
2012	53.57%	35.29%	17.28%
2013	53.73%	36.93%	17.80%
2014	54.77%	37.10%	17.67%
2015	56.10%	39.90%	16.20%
2016	57.35%	41.20%	16.15%
2017	58.92%	42.35%	16.57%
2018	60.58%	43.37%	16.21%
2019	60.60%	44.28%	16.32%
2020	63.80%	45.10%	18.70%

15. 2011年—2020年,我国大陆城镇非户籍的常住人口主要来自
- ①郊区城镇化的人口 ②由中小城市迁往大城市和特大城市的劳动力
③进城务工经商的农民工 ④到大城市接受大学教育的乡镇学生
- A. ①② B. ③④ C. ①④ D. ②③
16. 近些年,我国常住人口城镇化率低于户籍人口城镇化率的地区可能是
- A. 珠三角地区 B. 东北三省 C. 长江三角洲 D. 山东半岛

二、综合题:共四大题,共52分。

17. 阅读图文材料,完成下列要求。(10分)

2013年10月1日,加拿大工人在阿尔伯塔省地下挖掘管道的时候,意外发现一块稀有2.8米长的恐龙尾骨化石,被鉴别后认定为鸭嘴龙尾骨化石。古生物学家在现场勘查后表示,这块化石属于一头鸭嘴龙。鸭嘴龙是植食性恐龙,是一种变温动物。大约6500万年前曾出现在地球上。图1中的两幅图为鸭嘴龙尾骨化石。

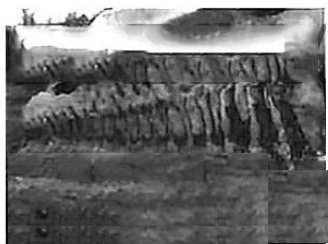


图 4

- (1) 根据鸭嘴龙化石的发现,推测当时加拿大阿尔伯塔省的自然环境特点。(4分)
- (2) 简述鸭嘴龙生活的地质年代动物的进化过程。(6分)

18. 阅读图文材料,完成下列要求。(14分)
年楚河发源于西藏自治区喜马拉雅山脉中雅鲁藏布江右岸支流中流域面积最大的雅鲁藏布,全长217千米,流域面积1.113万平方千米,为雅鲁藏布江右岸支流中流域面积最大河流,年楚河径流过程对气候变化敏感,分析表明,降水增大比减少时径流的影响大,图5示意年楚河流域分布。

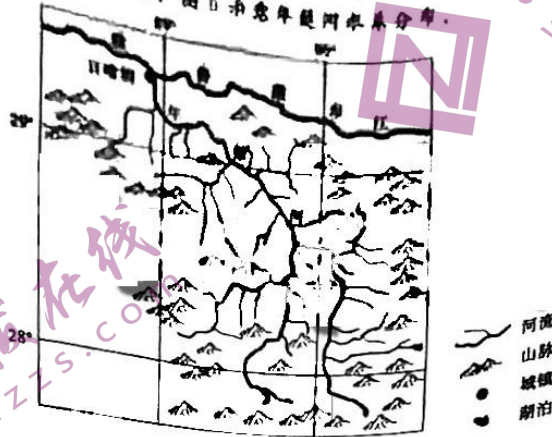


图5

- (1) 分析年楚河成为雅鲁藏布江右岸支流中流域面积最大河流的主要原因。(6分)
- (2) 合理解释年楚河流域降水增大比减少时径流影响更大的主要原因。(4分)
- (3) 阐释年楚河与流域内湖泊之间的关系。(4分)

19. 阅读图文材料,完成下列要求。(14分)

马粪沟流域位于青海省祁连县祁连山区,祁连山区位于青藏高原的东北部,流域面积22.5km²,为黑河水源区。海拔2960—4820米,流域内自然带垂直分异明显。图6示意马粪沟流域分布。

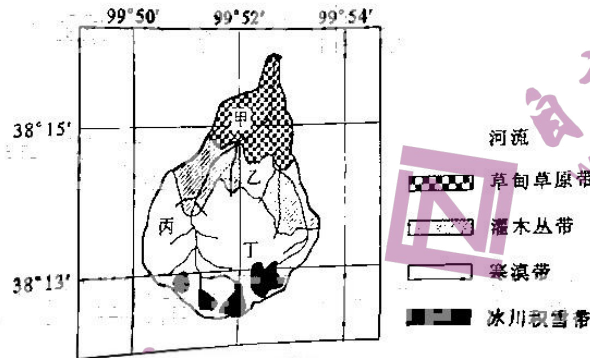


图6

- (1) 分析马粪沟流域自然带垂直分异明显的主要原因。(6分)
- (2) 指出图中甲、乙、丙、丁四地中降水最多的地点,并阐述理由。(4分)
- (3) 马粪沟流域生态环境十分脆弱,分析其主要原因。(4分)

20. 阅读图文材料,完成下列要求。(14分)
人口分布受自然、经济、社会等多种因素的影响,其中自然环境对人口分布起重要作用。表3为我国某年人口垂直分布统计表。

表3

海拔(米)	<200	200~500	500~1000	1000~2000	2000~4000
人口数量(万)	73345.1	19427.8	8647.5	10037.1	1590.8
人口比重(%)	64.9	17.1	7.7	8.9	1.4
人口密度(人/km ²)	508	200	53	42	5

- (1) 简述我国人口垂直分布的特点。(4分)
 (2) 从人文因素角度,分析我国人口垂直分布特点的主要原因。(6分)
 (3) 青藏高原是我国人口密度最小的地区,说明限制人口分布的自然条件。(4分)

关于我们

自主选拔在线是致力于提供新高考生涯规划、强基计划、综合评价、三位一体、学科竞赛等政策资讯的升学服务平台。总部坐落于北京,旗下拥有网站(网址: www.zizzs.com)和微信公众平台等媒体矩阵,用户群体涵盖全国90%以上的重点中学师生及家长,在全国新高考、自主选拔领域首屈一指。

如需第一时间获取相关资讯及备考指南,请关注自主选拔在线官方微信号: [zizzsw](https://www.zizzs.com)。



微信搜一搜

自主选拔在线