

2024 届高三一轮复习联考(三) 河北卷 地理 试题

注意事项:

1. 答卷前,考生务必将自己的姓名、考场号、座位号、准考证号填写在答题卡上。
2. 回答选择题时,选出每小题答案后,用铅笔把答题卡上对应题目的答案标号涂黑。如需改动,用橡皮擦干净后,再选涂其他答案标号。回答非选择题时,将答案写在答题卡上。写在本试卷上无效。
3. 考试结束后,将本试卷和答题卡一并交回。

考试时间 75 分钟,满分 100 分

一、选择题:本题共 16 小题,每小题 3 分,共 48 分。在每小题给出的四个选项中只有一项是最符合题目要求的。

近年来,随着粤港澳大湾区加快融合,不少企业向肇庆中安智谷产业园转移。园区积极引入多家能源企业,部分企业将生产、研发、销售部门一并迁入园区。下图示意肇庆在粤港澳大湾区中的位置。据此完成 1~3 题。



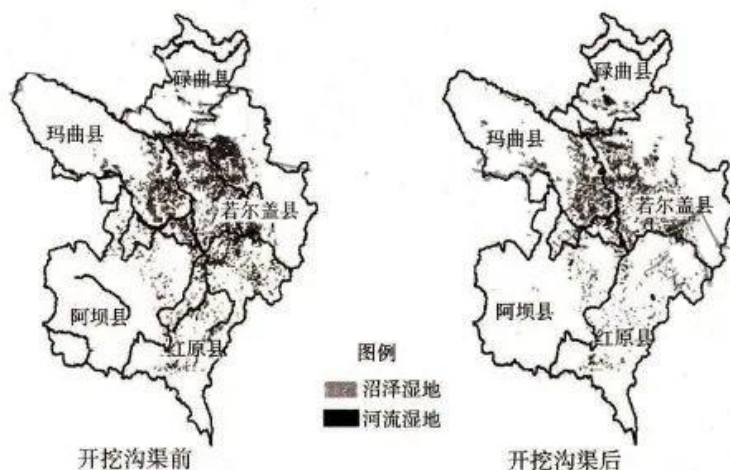
1. 中安智谷产业园区承接的企业中,多数来自
A. 佛山
B. 澳门
C. 深圳
D. 惠州
2. 中安智谷产业园积极引入多家能源企业的直接目的是
A. 发展绿色低碳产业
B. 调整能源消费结构
C. 减少园区用电总量
D. 满足园区供电需求
3. 部分企业将生产、研发、销售部门一并迁入产业园,可以
A. 扩大产品销售市场
B. 增加产品知名度
C. 降低内部交易成本
D. 提高产品附加值

奥地利首都维也纳森林资源丰富,坚持采用“近自然林业”理念建设森林绿带。森林开发由初期的城市森林、农田扩展到自然保护区,以及城市内部的花园、公园、开放空间等,有效缓解了城市热岛效应,维也纳被称为“森林城市”。据此完成 4~6 题。

一轮复习联考(三) 河北卷 地理试题 第 1 页(共 6 页)

4. 维也纳坚持采用“近自然林业”理念建设森林绿带的主要目的是
- A. 发展旅游产业
B. 保护生态系统
C. 降低维护成本
D. 迎合大众审美
5. 维也纳森林绿带由城市森林演变为城市内部的花园、公园、开放空间等过程中
- A. 生态功能提升
B. 破碎程度加剧
C. 规模不断减小
D. 向远郊区延伸
6. 为加强维也纳“森林城市”建设,当地政府应
- A. 增加绿带植被种类,提高生物多样性
B. 建设绿道,连接绿带与城市内部空间
C. 建保护区,绿带内严禁任何商业开发
D. 提高经济林比重,增加绿带木材产出

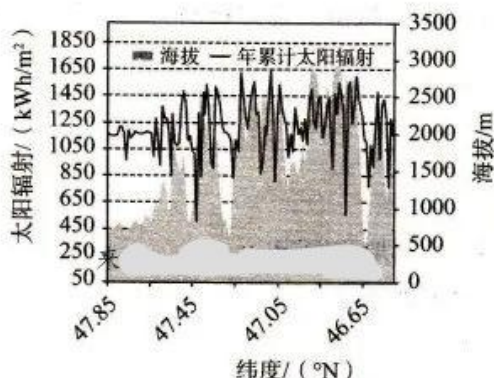
若尔盖高原湿地位于青藏高原的东北部,1950~1990年期间,若尔盖县、红原县和玛曲县开挖了数百公里的沟渠,并与自然水道连接,湿地景观变化显著。下图示意沟渠开挖前后若尔盖高原湿地景观分布。据此完成7~9题。



7. 当地开挖沟渠后
- A. 所有县区湿地面积都减小
B. 湿地景观趋向于均衡分布
C. 湿地景观变化地区差异大
D. 湿地斑块数量呈增多变化
8. 推测当地开挖沟渠是为了发展
- A. 灌溉农业
B. 水产养殖业
C. 草原畜牧业
D. 内河航运业
9. 人工沟渠与自然水道相连,可以
- A. 提高生物多样性
B. 增加水资源储量
C. 减少地质灾害
D. 加快排水速度

一轮复习联考(三) 河北卷 地理试题 第2页(共6页)

林线是山地垂直自然带谱中森林分布的上限。近年来,受全球气候变暖影响,阿尔卑斯山林线上部景观变化明显。下图示意阿尔卑斯山沿 11°E 剖面方向上的年累计太阳辐射分布。据此完成 10~12 题。

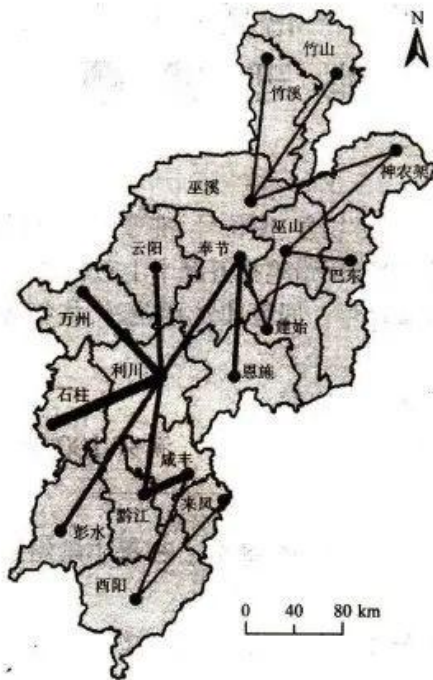


10. 影响图示区域年累计太阳辐射分布的主要因素是
- A. 降水
B. 植被
C. 大气环流
D. 地形
11. 受年累计太阳辐射分布影响,阿尔卑斯山林线由山地边缘到内部
- A. 逐渐降低
B. 逐渐升高
C. 先升高后降低
D. 先降低后升高
12. 全球气候变暖背景下,阿尔卑斯山林线上部
- A. 乔木快速发育
B. 高山草甸锐减
C. 冰川消融减慢
D. 耐旱植被增多

温室技术是以色列生态农业系统中的重要组成部分。在以色列北部缺水地区,温室和鱼塘连接在了一起,靠地热水(地下水在深度大于 30 米的地方温度保持相对稳定)加热温室和鱼塘,之后用于灌溉。据此完成 13~14 题。

13. 将温室与鱼塘连接在一起,可以
- A. 调节温室内部湿度
B. 调整农业生产结构
C. 减少农业化肥施用
D. 提高鱼产品的价格
14. 与太阳能相比,利用地热水加热温室的优势是
- A. 污染小
B. 稳定性好
C. 技术要求低
D. 成本低

渝鄂边界区位于重庆市和湖北省交界地带,拥有丰富的自然资源和人文旅游资源,具有相似的自然地理特征和人文历史环境,但区域之间经济联系水平普遍不高,是典型的经济发展“洼地”。下图示意渝鄂边界区旅游经济联系强度空间关系,线段粗细代表联系强度。据此完成 15~16 题。



15. 渝鄂边界区旅游经济联系强度空间关系表现为
 A. 北高南低
 B. 南高北低
 C. 西高东低
 D. 东高西低
16. 渝鄂边界区内旅游经济联系水平普遍不高的原因有
 ①文化认同差异大
 ②交通发展薄弱
 ③缺少大城市带动
 ④行政区划隔离
- A. ①②③
 B. ①②④
 C. ①③④
 D. ②③④

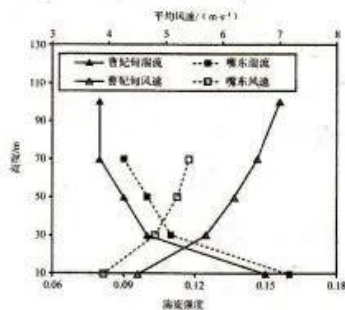
二、非选择题：本题共3小题，共52分。

17. 阅读图文资料，完成下列要求。(18分)

当风速增加到很大时，若垂直方向上温差大，在大气扰动作用下，风场中会产生许多小漩涡，这种运动称为湍流。渤海湾北岸海上风电资源丰富，风电场选址受湍流、风速等风场状况影响大。图甲示意渤海湾北岸曹妃甸、嘴东风塔站位置，其中曹妃甸风塔地处吹沙造地而成的曹妃甸海岛。图乙示意两站点湍流强度和风速随高度的变化特征。



图甲



图乙

(1) 比较曹妃甸和嘴东湍流、风速随高度变化的异同。(6分)

(2) 分析曹妃甸与嘴东湍流强度差异的原因。(6分)

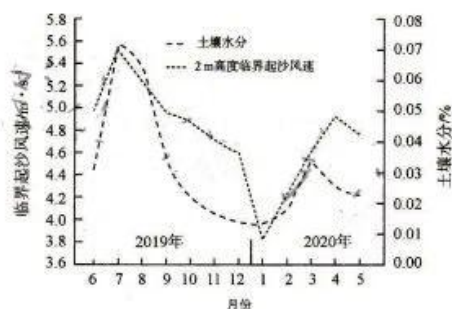
(3) 与嘴东相比,评价曹妃甸风电场建设的风场条件。(6分)

18. 阅读图文资料,完成下列要求。(16分)

临界起沙风速是指地表沙粒受到风力作用,由静止状态进入运动状态的临界风速。蒙古乔伊尔市为温带大陆性气候,冬春季节多大风天气,年平均降水200~300mm,草地退化严重。图甲示意蒙古植被分布,图乙示意乔伊尔市2019年6月~2020年5月土壤水分与临界起沙风速(2m高度)随时间变化。



图甲



图乙

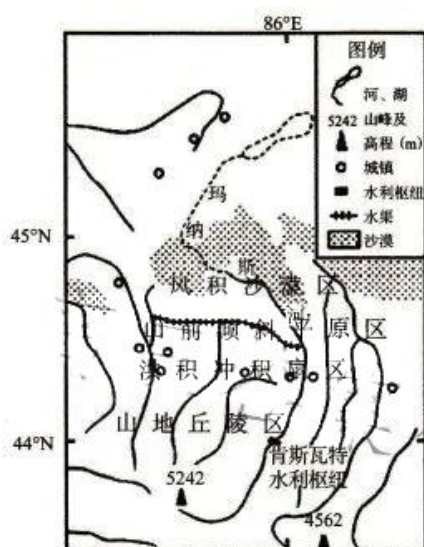
(1) 分析乔伊尔市草地退化严重的自然原因。(6分)

(2) 指出土壤水分与临界起沙风速的关系。(4分)

- (3)判断2019年6月~2020年5月乔伊尔市风沙危害最严重的时间段,并说明判断理由。(6分)

19. 阅读图文资料,完成下列要求。(18分)

玛纳斯河发源于天山北坡,流域地形自南向北依次为山地丘陵区、洪积冲积扇区、山前倾斜平原区及风积沙漠区(下图)。目前,流域内农业以棉花种植为主,明渠(部分为土渠)引水、大水漫灌等落后的灌溉方式普遍存在,水资源利用效率低下,水资源利用和分配极不均匀。



- (1)推测该流域农业主要分布区域,并说明理由。(6分)
- (2)分析该流域水资源利用效率低下的原因。(6分)
- (3)请为提高该流域水资源利用效率提出可行性措施。(6分)

关于我们

自主选拔在线是致力于提供新高考生涯规划、强基计划、综合评价、三位一体、学科竞赛等政策资讯的升学服务平台。总部坐落于北京，旗下拥有网站（网址：www.zizzs.com）和微信公众平台等媒体矩阵，用户群体涵盖全国 90% 以上的重点中学师生及家长，在全国新高考、自主选拔领域首屈一指。

如需第一时间获取相关资讯及备考指南，请关注**自主选拔在线**官方微信号：**zizzsw**。



微信搜一搜

自主选拔在线

