

湖北省高中名校联盟 2023 届高三第三次联合测评

地理试卷

命题学校及命题人：湖北省武昌实验中学 李震 张波 审题单位：圆创教育教学研究中心 武汉外国语学校

本试题共4页,18题。满分100分。考试用时75分钟。

考试时间:2023年2月2日下午

★祝考试顺利★

注意事项:

1. 答卷前,考生务必将自己的姓名、准考证号填写在答题卡上。
2. 回答选择题时,选出每小题答案后,用 2B 铅笔把答题卡上对应题目的答案标号涂黑。如需改动,用橡皮擦干净后,再选涂其他答案标号。回答非选择题时,用签字笔或钢笔将答案写在答题卡上。写在本试卷上无效。
3. 考试结束后,将本试卷和答题卡一并交回。

一、选择题:本题共 15 小题,每小题 3 分,共 45 分。在每小题给出的四个选项中,只有一项是符合题目要求的。

至 2020 年 4 月 1 日,美国人口总数达到 3.315 亿人。表 1 示意 1920 年以来美国每十年人口增长。据此完成 1~3 题。

表 1

时间(年)	1920	1930	1940	1950	1960	1970	1980	1990	2000	2010	2020
人口增长率(%)	15	16.2	7.3	14.5	18.5	13.3	11.5	7.8	13.2	9.7	7.4

1. 由表中数据可推测美国人口的变化特征为
A. 增速一直变快
B. 1960 年人口增长最快
C. 总量有增有减
D. 1931~1940 年增长最慢
2. 影响美国人口增长的主要因素有
①出生率 ②移民 ③婚姻 ④宗教
A. ①②
B. ②③
C. ①③
D. ②④
3. 21 世纪以来美国人口增速减缓对美国发展造成的影响最可能的是
A. 环境承载力下降
B. 人口性别比失调
C. 劳动力严重不足
D. 产业结构有变化

2023 届高三第三次联合测评地理试卷 第 1 页(共 4 页)

浙江省宁波市象山县丘多、山低、坡缓。该县的农家土豆在宁波小有名气,是农户增收的主要农产品,多年来一直饱受品种退化、品质下降的困扰。2019年在农业农村局等部门的支持指导下,将象山土豆种薯送到吉林延边进行“北繁”。2021年5月以来,土豆严重滞销,后通过直播卖货销量迅速增加。据此完成4~6题。

4. 象山土豆生产成为农户增收途径的最主要原因是
- A. 坡地利于排水 B. 缓坡土壤肥沃 C. 市场需求量大 D. 交通运输便利
5. 象山土豆种薯“北繁”是指
- A. 扩大规模 B. 改良品种 C. 打造品牌 D. 增加抗寒能力
6. 直播卖货让象山土豆销量迅速增加,主要得益于
- A. 土豆产量增大 B. 土豆品种增多 C. 基础设施改善 D. 生产成本降低

秦岭位于关中平原和汉江谷地之间,对水汽拦截作用显著,是我国重要的地理分界线。图1示意秦岭四地年降水量,图2示意秦岭四地月平均降水量。据此完成7~9题。

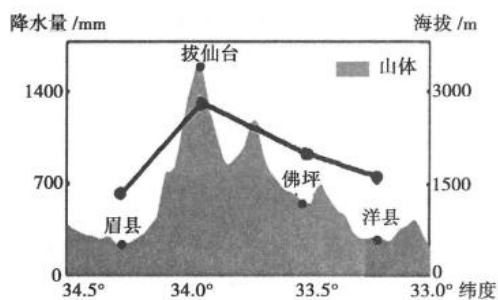


图1

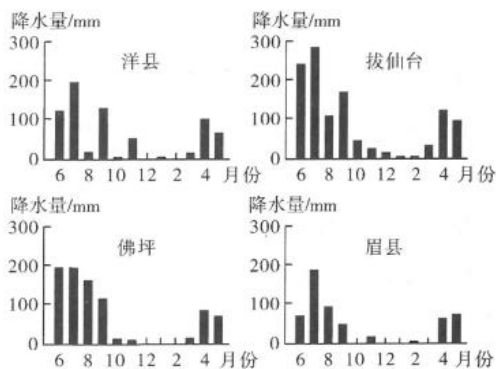


图2

7. 下列时段中,秦岭对水汽拦截作用最显著的是
- A. 1月 B. 3月 C. 6月 D. 10月
8. 与洋县相比,眉县8月平均降水量较为丰富的主要原因是
- A. 雨带控制 B. 水域广阔 C. 台风频发 D. 植被丰富
9. 来自南部的水汽越过秦岭,导致不同坡向的气温垂直递减率出现差异,其关系正确的是
- A. 南坡>北坡 B. 南坡<北坡 C. 东坡>西坡 D. 东坡=西坡

内蒙古根河市位于漠河西南约300km,历史最低气温达 -58°C ,被称为“中国冷极”。2020年罕见的“冰盘”在根河市郊外的某河道转弯处出现。图3示意该“冰盘”景观。据此完成10~12题。

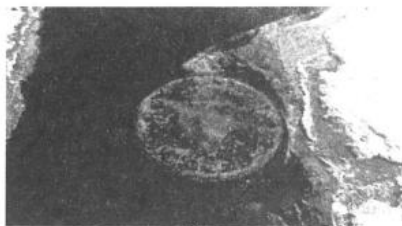


图3

10. 推测该“冰盘”的状态是
- A. 旋转 B. 静止 C. 顺流 D. 逆流

11. 该“冰盘”的形成条件是
- ①河流未封冻 ②河流已封冻 ③河水流动较慢 ④河水流动较快
- A. ①② B. ②③ C. ①③ D. ②④

12. 根据观测记录,漠河的冬季气温高于根河,推测其影响因素是
- A. 纬度 B. 地形 C. 洋流 D. 海陆位置

月全食发生时,太阳、月球和地球形成一条直线。北京时间 2022 年 11 月 8 日 17 时 09 分至 20 时 49 分在中国大部分地区上演了月全食天象。据此完成 13~15 题。

13. 影响月全食观测效果最主要的干扰因素是
- ①天气 ②海拔 ③纬度 ④灯光
- A. ①② B. ②③ C. ③④ D. ①④

14. 若不考虑天气因素,能较完整地观测本次月全食的地点最好选在
- A. 上海 B. 武汉 C. 拉萨 D. 乌鲁木齐

15. 观测本次月全食天象后的 7 天内,月球亮面大小变化趋势是
- A. 先变小,后变大 B. 先变大,后变小 C. 持续变大 D. 持续变小

二、综合题:本题共 3 小题,共 55 分。

16. 阅读图文材料,完成下列要求。(16 分)

昆明的滇池环湖湿地为滇池构建起绵延的生态屏障。每年冬天,来自西伯利亚的小精灵红嘴鸥和春城昆明,有个心领神会的约定。图 4 示意昆明市民喂食红嘴鸥的景观。



图 4

- (1)分析昆明吸引红嘴鸥越冬的原因。(6 分)
- (2)简述环湖湿地的调节功能。(6 分)
- (3)说明为维护环湖湿地的生态屏障功能可采取的工程措施。(4 分)

17. 阅读图文材料,完成下列要求。(19分)

卡塔尔位于波斯湾西南岸的卡塔尔半岛上,总面积11521km²,常住人口288万。天然气的总储量居全世界第三位。在发现石油之前,卡塔尔长期以牧业、渔业和采珠业为主。丰富的油气资源推动卡塔尔经济发展,2021年人均国内生产总值排名世界第九。卡塔尔投资2000多亿美元举办了2022年世界杯。图5示意卡塔尔位置。图6示意2001~2021年卡塔尔经济增长。

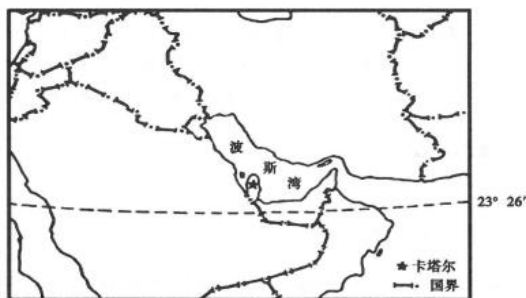


图5

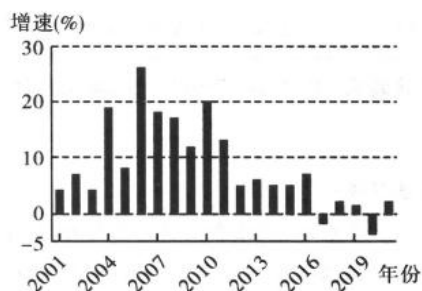


图6

- (1)指出卡塔尔经济发展的不利自然条件。(8分)
- (2)描述卡塔尔经济增速的变化趋势,并推测其原因。(5分)
- (3)说明卡塔尔为促进经济发展可采取的措施。(6分)

18. 阅读图文材料,完成下列要求。(20分)

科学家观察和分析红柳沙包的沉积纹层,可以了解沙漠地区的气候与环境变化。红柳是生长在沙漠地区的一种灌木,其枝条细长柔韧,根系发达。红柳秋季落叶,形成枯枝落叶层;初春和夏季,风沙在灌丛中堆积。年复一年,逐渐堆高,形成具有沉积纹层的红柳沙包,各沉积层颗粒物大小不尽相同,迎风坡和背风坡植被状况存在差异。罗布泊西南缘红柳沙包的沉积物质主要来源于罗布泊地区。图7示意罗布泊西南缘红柳沙包景观。



图7

- (1)红柳沙包某些年份的沉积层颗粒物较粗,推测其形成的环境条件。(6分)
- (2)描述红柳沙包背风坡的植被覆盖特点,并分析其原因。(8分)
- (3)从研究红柳沙包的视角,说明自然环境对人类活动的整体响应过程。(6分)

关于我们

自主选拔在线是致力于提供新高考生涯规划、强基计划、综合评价、三位一体、学科竞赛等政策资讯的升学服务平台。总部坐落于北京，旗下拥有网站（[网址: www.zizzs.com](http://www.zizzs.com)）和微信公众平台等媒体矩阵，用户群体涵盖全国 90% 以上的重点中学师生及家长，在全国新高考、自主选拔领域首屈一指。

如需第一时间获取相关资讯及备考指南，请关注**自主选拔在线**官方微信号：**zizzsw**。



 微信搜一搜

 自主选拔在线

