

2023 届高三适应性考试

地理试题

全卷满分 100 分，考试时间 75 分钟。

★祝考试顺利★

注意事项：

- 答卷前，考生务必将自己的姓名、准考证号填写在答题卡上。
 - 回答选择题时，选出每题答案后，用铅笔把答题卡上对应题目的答案标号涂黑。如需改动，用橡皮擦干净后，再选涂其他答案标号。回答非选择题时，将答案写在答题卡上。写在本试卷上无效。
 - 考试结束后，将本试卷和答题卡一并交回。
- 一、选择题：本题共 16 小题，每小题 3 分，共 48 分。在每小题给出的四个选项中，只有一项是最符合题目要求的。

建设城市空中步行系统可以缓解城市中心空间容量不足的问题。空中步行系统大量使用坡道、连廊、天桥、平台和屋顶等转换高差的场所使城市各区间的联系向空中发展。下图为我国某城市的步行天桥。据此完成 1-3 题。



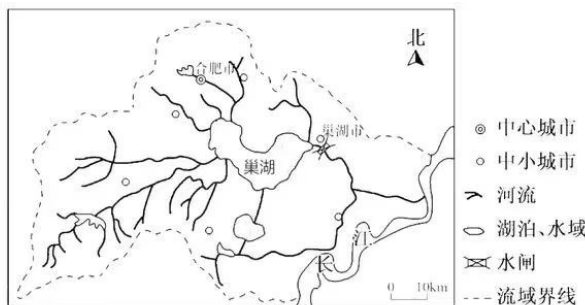
- 城市中心城区发展城市空中步行系统的主要目的是
A. 实现人车分流
B. 鼓励徒步出行
C. 提升交通效率
D. 拓展城市面积
- 城市空中步行系统作为城市公共空间可以进一步拓展成为
①住宅生活空间
②商业商务空间
③工业生产空间
④休闲娱乐空间
A. ①②
B. ①③
C. ③④
D. ②④
- 城市空中步行系统促进了城市
①用地效益的提升
②低碳出行的增多
③景观环境的美化
④功能分区的转换
A. ①②③
B. ①②④
C. ①③④
D. ②③④

截止 2023 年 1 月，国内首个健康养殖模式（见图）已在山东青岛鳌山湾海域成功运行了 53 个月。该工程依托风能、光能、波浪能互补的供能浮台，向海底均匀注入压缩空气，形成上升气泡，用于筏式海藻养殖，替代传统的挂袋施肥。据此完成 4-6 题。



- 与该健康养殖模式营养盐来源原理相似的海区是
A. 南美亚马孙河口
B. 非洲西南纳米比亚海域
C. 日本北海道海区
D. 冬季的索马里半岛海区
- 与周边海域相比，该健康养殖模式海区表层海水的温度及盐度特点是
A. 温度较高盐度较高
B. 温度较高盐度较低
C. 温度较低盐度较高
D. 温度较低盐度较低
- 该健康养殖模式利于二氧化碳减排的具体表现是
①替代挂袋施肥，减少了化肥使用
②减少养殖海区底部的营养盐浓度
③海藻将海水中的营养盐、二氧化碳转换为有机质
④供能浮台利用风能、光能、波浪能等清洁能源
A. ①②
B. ②③
C. ③④
D. ①④

水华是淡水中藻类大量繁殖的水体富营养化现象，当水体含有大量的营养物质（氮、磷等）和合适的水温时，藻类就会大量繁殖，使水体呈现蓝色或绿色。巢湖位于长江中下游，是我国五大淡水湖之一。该湖入湖水系众多，水体环境相对封闭，水体更新周期长，水华多发。下图示意巢湖分区及入湖河流。据此完成 7-8 题。



7. 推测巢湖水华最严重区域位于

- A. 中巢湖北部 B. 中巢湖东南部
C. 东巢湖东部 D. 西巢湖西北部

8. 相比 9 月，7、8 月巢湖水华较轻，原因可能是 7、8 月

- ①治理力度加大 ②高温抑制藻类生长
③降水稀释营养物质 ④排放到巢湖的污水少

- A. ①② B. ②③ C. ③④ D. ①④

苏打盐碱土（盐分为 Na_2CO_3 和 NaHCO_3 ）在我国松嫩平原西部地区广泛分布，由于长期的排水不畅导致区域内土壤水分运动以上行为主，积盐作用强烈。它以透水性差，碱性强为主要特点，是世界上最难治理的一类障碍性土壤。据此完成 9-10 题。

9. 形成松嫩平原西部苏打盐碱土的主要因素是

- A. 地形人类活动 B. 地形水文
C. 植被人类活动 D. 水文植被

10. 松嫩平原西部的低洼地区冻融作用对土壤中盐分运移也有重要的推动作用，其中冻结期内土壤盐分的移动规律最可能是

- A. 随地下水向上运移，向冻结区汇集 B. 随地下水向下运移，向冻结区汇集
C. 随地下水向上运移，向未冻结区汇集 D. 随地下水向下运移，向未冻结区汇集

马山镇地处无锡西南郊，太湖西北部马山半岛。作为“苏南模式”的发祥地之一，1980 年以来该镇经历了传统乡村—乡村工业化—旅游度假区的发展过程，也是乡村从生产主义向后生产主义演变的过程。生产主义解构时期，乡镇企业大量出现，打破了传统生产主义乡村的空间结构。后生产主义时期，多元资本基于“乡村性”建构了一个“城郊农业体验区+休闲度假区+特色制造园区”的多元价值复合系统。据此完成 11-13 题。

11. 生产主义时期，马山镇最突出的功能是

- ①工业生产 ②居住
③作物生产 ④旅游度假

- A. ①② B. ①④ C. ②③ D. ③④

12. 生产主义解构时期，马山镇突出的优势区位因素是

- A. 市场 B. 交通
C. 土地 D. 工业基础

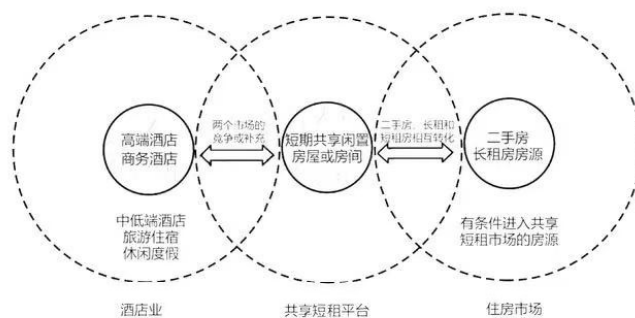
13. 后生产主义乡村的建构，有利于

- A. 提高城镇化水平 B. 解决都市养老难题

C. 降低乡村生活成本

D. 促进乡村文化繁荣

近年来,信息技术发展和移动通信设备普及共同催生出一种新的经济模式——共享经济,共享短租平台就是其典型代表。短租房,又称日租房,一般指租期较短的房屋租赁。共享短租平台的搭建,降低了房主参与租房经营的门槛,增加了租客获取信息的渠道,有利于实现“住房共享”。下图示意共享短租平台与酒店业、住房市场的关系。据此完成14-16题。



14. 共享短租平台中住房的特点是

- A. 分布集中
- B. 类型多样
- C. 服务完善
- D. 价格较高

15. 共享短租平台的搭建会

- A. 推动房地产的开发
- B. 促进旅游业的发展
- C. 导致酒店业的衰退
- D. 降低租房市场竞争

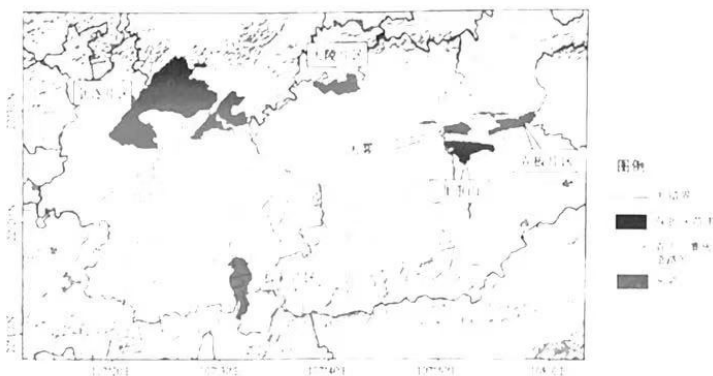
16. 推测海南共享短租平台中,来自住房市场中的房源量最少的季节是

- A. 春季
- B. 夏季
- C. 秋季
- D. 冬季

二、非选择题:共52分。

17. 阅读图文材料,完成下列要求。(20分)

白头叶猴是我国特有的濒危保护动物,主要分布在广西崇左市境内,分布区内海拔100-400米,峰丛、峰林、谷地等喀斯特地貌发育。上世纪六七十年代,人口增长及过度开垦导致白头叶猴栖息地萎缩,种群数量下降,只有在部分不适合开垦的峰林、峰丛地貌区保留有原始林地及白头叶猴种群。2012年,崇左白头叶猴国家级自然保护区成立(图)。目前保护区内的白头叶猴已经恢复到131群1128只,但也出现了栖息地饱和、种群间基因交流困难等问题。

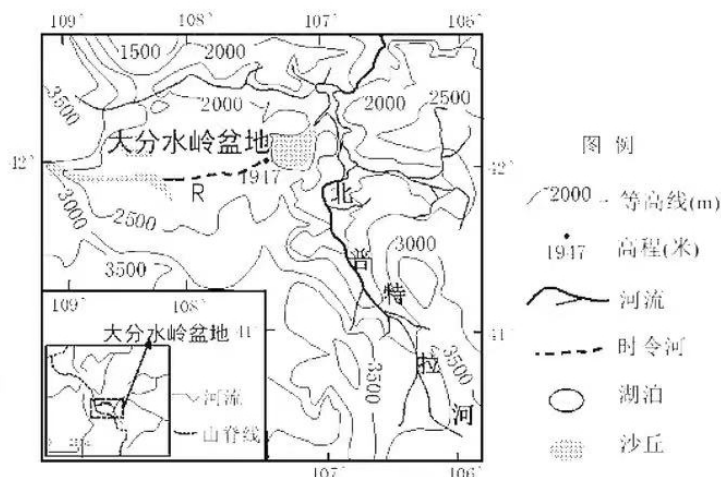


(1) 指出该区域峰林、峰丛地貌不利于开垦的自然条件。(6分)

- (2) 说明该自然保护区白头叶猴种群间基因交流困难的地理原因并为此提出合理的解决措施。(6分)
 (3) 有专家建议,将崇左白头叶猴国家级自然保护区的范围扩大。结合图文资料,论述该地区扩大白头叶猴自然保护区范围可能带来的影响。(8分)(要求:角度全面,逻辑清晰,表述准确。)

18. 阅读图文材料,完成下列要求。(22分)

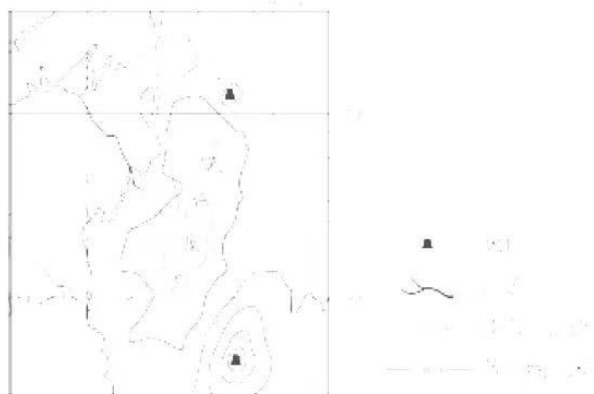
大分水岭盆地(下图)是在地质历史时期板块挤压而成的;在该盆地内发育的常流河R向东通过垭口(高大山脊的鞍状拗口)注入北普特拉河;冰川期的北普特拉河源头山区冰川广布。后气候转暖,冰川大规模消融,北普特拉河径流量剧增,而R河流量却呈减少趋势并逐渐演变成季节性河流;同期,地壳运动使R河出口处的海拔逐步升至1990米,大分水岭盆地出口被封闭,由外流盆地演变为内流盆地并一直保持封闭状态(河流无法外泄)。近1万年来,大分水岭盆地平均海拔约2100米,年降水量为120~300毫米,沙丘广泛发育。



- (1) 从内外力作用的角度,分析冰川消融期大分水岭盆地封闭的原因。(6分)
 (2) 说明近1万年来,大分水岭盆地内沙丘广泛发育的原因。(10分)
 (3) 分析垭口处沙丘发育对阻止R河外流所起的作用。(6分)

19. 阅读图文材料,完成下列要求。(10分)

纳特龙湖是由断层陷落形成的高浓度咸水湖,湖水主要来自附近河流和含丰富矿物质的温泉,湖泊面积季节变化明显。



地理试题 第 4 页 (共 6 页)

指出纳特龙湖所在地区的气候特征,并分析纳特龙湖成为高浓度咸水湖的原因。

关于我们

自主选拔在线是致力于提供新高考生涯规划、强基计划、综合评价、三位一体、学科竞赛等政策资讯的升学服务平台。总部坐落于北京，旗下拥有网站（[网址: www.zizzs.com](http://www.zizzs.com)）和微信公众平台等媒体矩阵，用户群体涵盖全国90%以上的重点中学师生及家长，在全国新高考、自主选拔领域首屈一指。

如需第一时间获取相关资讯及备考指南，请关注**自主选拔在线**官方微信号：**zizzsw**。



 微信搜一搜

 自主选拔在线