

高二化学试题参考答案

一、单选题

1. B 2. B 3. C 4. A 5. D 6. C 7. A 8. D 9. C 10. B

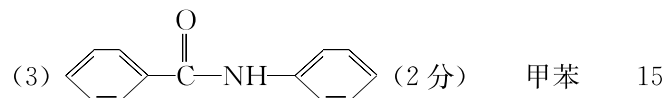
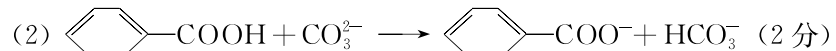
二、不定项选择题

11. AD 12. BC 13. A 14. BD 15. C

三、非选择题

16. (10分,除注明外每空1分)

(1)分液 将活塞周围涂抹少量凡士林 漏斗、烧杯、玻璃棒(2分)



17. (12分,除注明外每空1分)

(1) $3d^5 4s^1$

(2)低 钾与铬都属于金属晶体, K 的离子半径比 Cr 的大, 自由移动电子数比 Cr 的少, 金属键比 Cr 的弱, 所以钾的熔点比铬的低(2分)

(3) $2N_A$ sp^2 、 sp^3 (2分) 4(2分)(4) $\frac{\sqrt{2}}{2}a$ (2分) 棱心

18. (10分,除注明外每空1分)

(1)圆底烧瓶 平衡气压(2分)



(2)水浴加热 减少氨基甲酸铵的溶解损耗(2分)

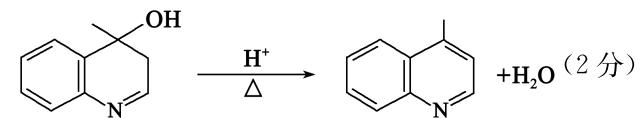
(3)68.3%(2分)

19. (14分,除注明外每空1分)

(1)6 NH_3 (2)6:7(或7:6) H_2O 、 OH^- (2分) 正八面体 高(2分)(3)50%(2分) 8(2分) $\frac{4M \times 10^{21}}{N_A \cdot a^3}$ (2分)

20. (14分,除注明外每空1分)

(1)碳碳双键、醛基(2分) 3-氯丁醛

(2)取代反应 $NaOH$ 溶液/ Δ (2分)

(3)9(2分)

