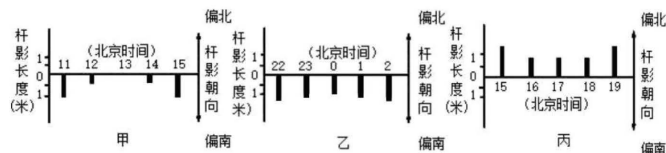


高三地理

一、单项选择题:共 23 题, 每题 2 分, 共 46 分。每题只有一个选项最符合题意。

甲、乙、丙三个地区的同学分别设计了“影子长度”的探究活动, 6月22日, 他们在当地时间 10: 00-14: 00 之间, 每隔一小时测量直立杆(杆长 1 米)的影子长度, 所得数据制成下图。读图完成下面小题。



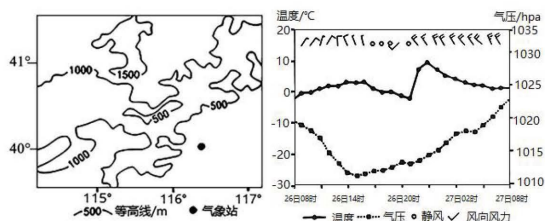
1. 关于当日三地叙述正确的是 ()

- A. 乙地位于南回归线以南地区
- B. 甲乙都位于南半球, 东半球
- C. 甲地杆影长度日变化幅度最大
- D. 丙地杆影长度日变化幅度最大

2. 当北京时间为 11 点时, 甲、乙、丙三地中日期相同的地点是 ()

- A. 甲乙
- B. 甲丙
- C. 乙丙
- D. 甲乙丙

某年 11 月, 华北一气象站(位置见左图)测得锋面过境前后近地面气象要素的变化数据, 如右图所示。据此完成下面小题。



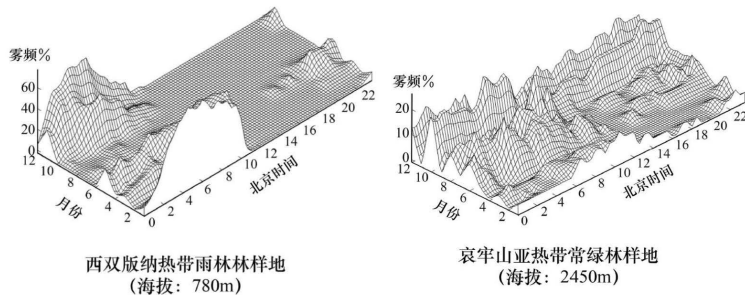
3. 锋面过境时, 温度升高的原因是 ()

- A. 暖锋影响, 气团加热
- B. 地形影响, 气流下沉增温
- C. 水汽凝结, 热量释放
- D. 风速增大, 大气对流加强

4. 此次夜间突发性增温可能导致当地 ()

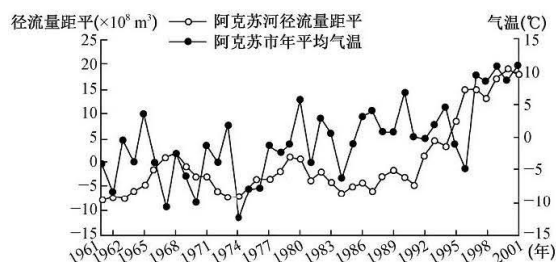
- A. 道路表面湿滑
- B. 出现降雨天气
- C. 出现逆温现象
- D. 作物呼吸作用减弱

为研究森林雾特性, 科学家选择了云南西双版纳热带雨林样地和哀牢山亚热带常绿阔叶林样地, 对两地森林雾的发生频率与时间分布特征进行统计。下图示意两处样地森林雾不同时间发生频率。据此完成下面小题。



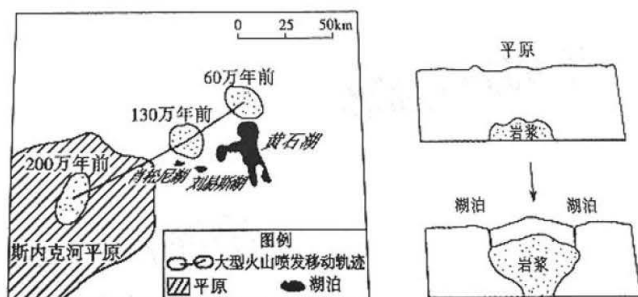
5. 与哀牢山亚热带常绿阔叶林雾相比, 西双版纳热带雨林雾 ()
- A. 日持续时间长
B. 季节分配均匀
C. 多发生于干季
D. 多发生于正午
6. 西双版纳热带雨林雾的形成条件主要是 ()
- A. 植物蒸发旺盛, 水汽充足
B. 大气热量散失, 气温较低
C. 海洋气流深入, 水汽充足
D. 锋面系统控制, 大气稳定

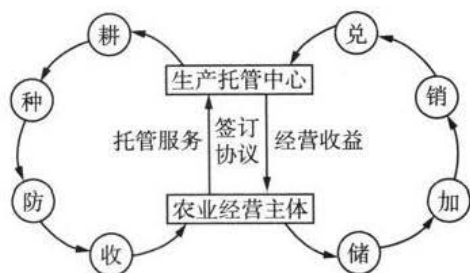
阿克苏河位于新疆维吾尔自治区塔里木盆地西部, 以山地降水及冰雪融水补给为主, 该流域多年干旱少雨, 年平均降水量为 47.3mm, 而蒸发量达 2100mm。下图示意 1961~2001 年阿克苏河径流量距平和阿克苏市年平均气温变化。据此完成下面小题。



7. 图中信息显示, 阿克苏河径流量距平 ()
- A. 1974 年前后为偏丰
B. 60 年代变化幅度最大
C. 1994 年以后为偏枯
D. 80 年代变化幅度最小
8. 与 1965~1967 年阿克苏河径流量距平变化最密切相关的是 ()
- A. 降水量
B. 蒸发量
C. 全球气候变暖
D. 植被破坏
9. 1997~2001 年, 阿克苏市年平均气温变化对阿克苏河水文特征的主要影响是 ()
- A. 河床不断变窄
B. 汛期提前
C. 径流量持续增加
D. 含沙量加大

热点是岩石圈板块之下提供炽热岩浆的固定源地, 火山喷发是热点在地表的重要表现。美国西部的黄石国家公园位于北美大陆下面的热点上方, 在过去的 200 万年间, 黄石公园发生了由同一热点引发的三次大型火山喷发, 如下面左图所示。下面右图示意在肖松尼湖和刘易斯湖位置发生的一次火山喷发, 在这里只喷发了火山灰和火山碎屑, 并未形成火山体, 在那之后, 经过地质变迁, 最终形成两个火山湖。据此完成下面小题。





16. 图示模式下，大范围推广的农业类型最可能为（ ）
- A. 城郊奶牛养殖 B. 平原谷物种植 C. 丘陵茶树种植 D. 湖滨水产养殖
17. 与传统农业种植方式相比，该循环式托管模式可能降低（ ）
- A. 农业技术投入 B. 单位面积产量 C. 农业生产效率 D. 农民农业收入

“共享员工”是指不同企业间为调节特殊时期阶段性用工紧缺或富余，在尊重员工意愿前提下，将闲置员工调配到具有用工需求缺口企业的一种用工方式。据此完成下面小题。

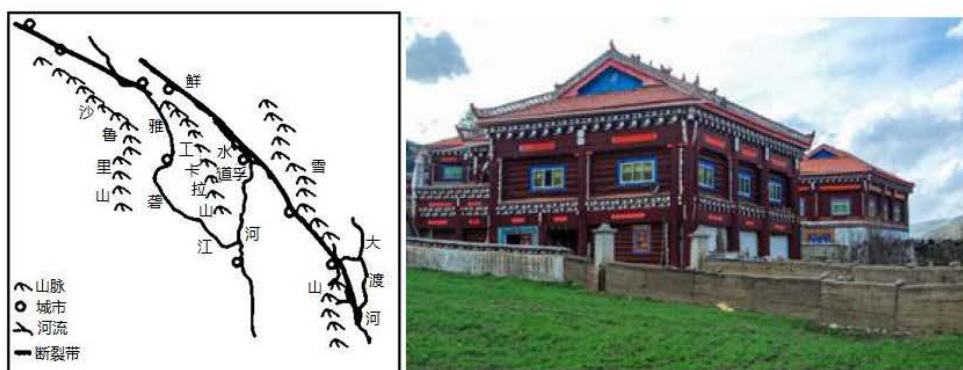
18. “共享员工”模式出现的原因是（ ）
- A. 区域内劳动力需求量增大 B. 区域内产业结构优化升级
- C. 企业间劳动力需求差异大 D. 社会居民消费需求量大增大
19. 在新冠疫情的影响下，可能需要输入“共享员工”的行业是（ ）
- A. 医疗服务业 B. 在线零售业 C. 高端制造业 D. 传统餐饮业

飞机拆解是指利用专业的技术和设备，将老旧飞机化整为零。拆解所得的零部件和航空材料可以在维修、检测、认证后重新回到国际航材市场或进入其他行业循环利用，其质量的85%可回收循环利用。未来10-20年全球将有6000至8000架飞机退役。据此完成下面小题。

20. 21世纪初飞机拆解业的诞生，主要是因为（ ）
- ①民航业快速发展 ②飞机保养技术的发展
③低碳环保的要求 ④飞机制造原材料短缺
- A. ①② B. ①③ C. ②④ D. ③④
21. 近年来被拆解的飞机日趋早龄化，送营商主要考虑的是飞机的（ ）
- A. 飞行安全性 B. 污染物排放 C. 更新与换代 D. 再利用价值

“崩空”藏语意为“木头架起来的房子”，是一种木结构建筑，由圆木交错重叠而成，结构整体性好。川西甘孜道孚向未有“四季无暑，一霜成冬”之说，常受青藏高原地区风沙侵蚀，道孚民居——“崩空”成为藏区一绝。

下图为道孚周边区域示意图和“崩空”民居景观图。据此完成下面小题。



22. 道孚民居选择一般依山傍水，坐西朝东，主要目的有（ ）

①防风采光②躲避洪水③用水便捷④便于河运

- A. ①② B. ①③ C. ②④ D. ③④

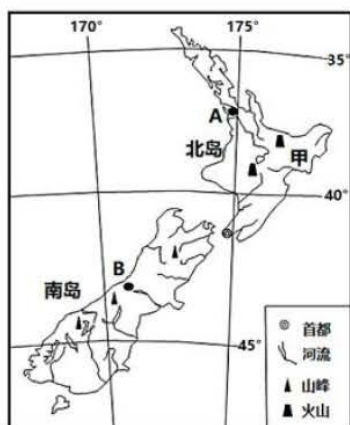
23. 道孚民居多为“崩空”，该建筑结构最大的优点是（ ）

- A. 防范地震 B. 节省材料 C. 冬暖凉 D. 建造容易

二、非选择题:共3题，共54分。

24. 阅读图文资料，完成下列问题。

与以丘陵地形为主的新西兰北岛不同，新西兰南岛地形以山地为主，山地可占该岛面积的70%，许多山峰超过3000米，其中库克山海拔3764米，为新西兰最高峰。南岛山地顶部多积雪、冰川，现代冰川面积约1000平方千米。新西兰南岛峡湾地貌发育，在峡湾峭壁上，大小瀑布叮咚或者轰鸣，汇成动听的天然交响乐。下图为新西兰地理事物简图。



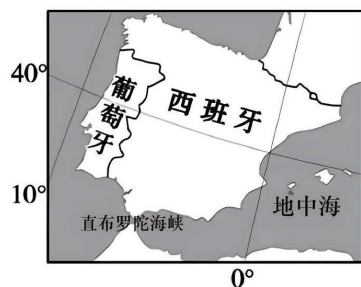
- (1) 与北岛相比，新西兰南岛多冰川地貌分布的原因。
- (2) 推测新西兰南岛峡湾地貌集中分布区的位置，并说明理由。
- (3) 从地质作用角度分析甲沿海地区土壤肥沃的原因。

25. 阅读图文材料，回答下列问题。

材料一：生产软木的主要树种有木栓栎、栓皮栎。通常20年生或以上、胸径大于20厘米的植株即可进行第一次采剥，以后每隔10~20年再采剥。软木采剥后露天日晒半年，然后再用100℃的沸水蒸煮，后堆放在室内三周，才能加工成各种制品。软木具有非常好的弹性、密封性，加上无毒、无味、比重小、手感柔软、不易着火、不易与

其他物质发生化学反应等优点，至今仍没有人造产品能与其媲美。

材料二：葡萄牙被称为“软木王国”，因其境内特殊气候和多山地形，适宜软木原材料的生长，每年的6~8月进行软木人工采剥，同时葡萄牙是世界上对软木资源的开发、原材料出口以及产品深加工最早的国家之一。



- (1) 简述葡萄牙选择在夏天采剥树皮的原因。
- (2) 葡萄牙是世界上最大的软木生产和加工出口国，但每年仍需大量进口软木，请分析其原因。
- (3) 简述用软木做葡萄酒瓶塞的优势。

26. 阅读图文材料，完成下列要求。

工业软件是指在工业领域里应用的软件，广泛应用在飞机、船舶、卫星、火箭、汽车、手机、电力能源等复杂产品的生产上。工业软件的背后是工业知识，在开发阶段要经过各种严格的测试，借助于多学科（数学、物理、化学等）进行联合求解。2020年，工业软件全球市场份额为4358亿美元，高端市场基本上被欧美厂商所垄断，近年来，国内的工业软件厂商正在加速追赶。表为国内外工业软件代表企业，下图为2012—2020年全球及中国工业软件市场规模及增速。

| 工业软件类型 | 代表企业 |
|------------|--|
| 业务管理类 | SAP（德国）、甲骨文（美国）、Salesforce（美国）、用友（中国）等 |
| 研发设计类 | 西门子 PLM（德国）、计算机辅助仿真分析 CAM（美国）、达索系统（法国）、Pwowermill（英国）等 |
| 生产调度和过程控制类 | 西门子（德国）、通用电气（美国）、ABB（瑞士）、中控集团（中国）等 |



- (1) 根据材料简述工业软件行业的特点。
- (2) 结合材料简述我国工业软件市场的特点。
- (3) 工业软件强，国家制造业竞争力才强，请为我国的工业软件加速发展提出可行性建议。

关于我们

自主选拔在线是致力于提供新高考生涯规划、强基计划、综合评价、三位一体、学科竞赛等政策资讯的升学服务平台。总部坐落于北京，旗下拥有网站（网址：www.zizzs.com）和微信公众平台等媒体矩阵，用户群体涵盖全国 90% 以上的重点中学师生及家长，在全国新高考、自主选拔领域首屈一指。如需第一时间获取相关资讯及备考指南，请关注**自主选拔在线**官方微信号：**zizzsw**。



自主选拔在线
微信号：zizzsw



自主选拔在线
微信号：zizzsw



自主选拔在线
微信号：zizzsw