

宁波市 2022 学年第二学期期末考试

高二地理试卷

选择题部分

一、选择题 I (本大题共 20 小题, 每小题 2 分, 共 40 分。每小题列出的四个选项中只有一个符合题目要求的, 不选、多选、错选均不得分。)

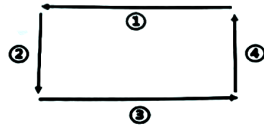
我国自主建造的第一艘超大型邮轮“爱达邮轮”于 2023 年 6 月初出坞, 中国邮轮产业也将扬帆启航。完成 1、2 题。

1. 邮轮生产环节的价值链中, 附加值最低的是  
A. 邮轮设计      B. 邮轮制造      C. 邮轮营销      D. 邮轮运营
2. 邮轮投入运营后可以促进  
A. 进出口贸易增加      B. 码头服务业的发展  
C. 造船业产业转移      D. 人口迁移大幅增加

一体化发展, 轨道交通先行。目前, 长三角已是高铁路网最密集的地区。“通苏嘉甬”高速铁路是长江三角洲城市群的重要城际通道与纽带, 于 2022 年 11 月 30 日正式开工。完成 3、4 题。

3. “通苏嘉甬”高速铁路建设的决定性因素为  
A. 经济      B. 技术      C. 地形      D. 政策
4. 随着轨道交通系统的不断完善, 对长三角的主要影响是  
A. 交通用地面积缩小      B. 城市等级不断提升  
C. 农业人口总量减少      D. 区域联系不断增强

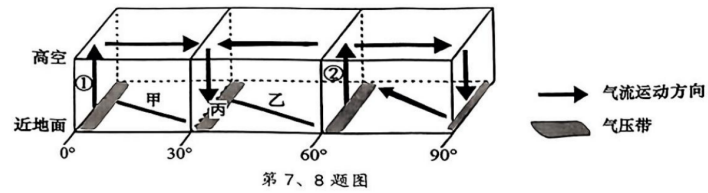
国家海洋预报台发布信息: 连续三年的拉尼娜事件于 2023 年春季结束。下图为南太平洋大洋环流模式图。完成 5、6 题。



第 5、6 题图

5. 由图可知  
A. ①的形成受陆地轮廓影响明显      B. 该环流为副热带环流  
C. ③势力 1 月份比 7 月份强度大      D. 受④影响沿岸多雨
6. 拉尼娜现象与洋流、大气关系密切。拉尼娜现象发生时  
A. 东太平洋鱼类大量死亡      B. 图中洋流④势力减弱  
C. 澳大利亚东部降水增加      D. 秘鲁沿海气温升高

下图为某半球三圈环流示意图。完成7、8题。



第7、8题图

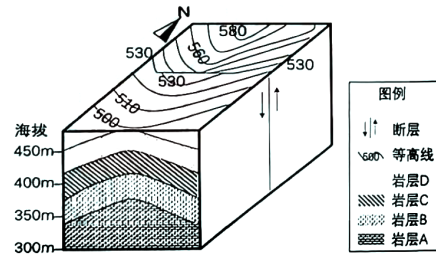
7. 关于图中信息的分析，正确的是

- A. ①为动力因素形成
- B. ②控制下多晴朗天气
- C. 甲为低纬东南信风
- D. 乙为温暖湿润的气流

8. 受乙丙交替影响形成的典型植被为



下图为某地岩层三维示意图，垂直方向示意岩层剖面图，水平方向示意等高线地形图。完成9、10题。

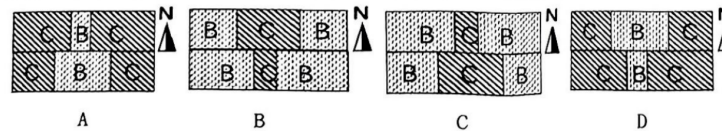


第9、10题图

9. 该处地形为

- A. 背斜山
- B. 背斜谷
- C. 向斜山
- D. 向斜谷

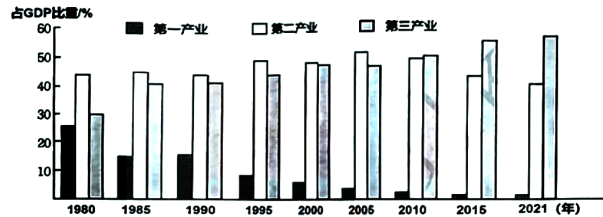
10. 在图中断层附近海拔400米水平面岩层分布情况正确的是



巴西首都巴西利亚是一座最年轻的现代化“世界文化遗产”城市。1960年4月21日巴西正式迁都巴西利亚，起初人口不足20万，随后大量外州移民涌入，人口急剧增加，成为全国最大城市之一。完成11、12题。

11. 初期，巴西利亚城市人口急剧增加的主要因素是  
 A. 政策                  B. 经济                  C. 文化                  D. 气候
12. 巴西利亚建成后的辐射作用体现在  
 ①促进巴西利亚周边地区产业发展      ②促使巴西利亚周边交通网络完善  
 ③促进巴西内陆地区的开发与建设      ④促使巴西利亚成为了巴西的经济中心  
 A. ①②                  B. ①③                  C. ①②③              D. ①②③④

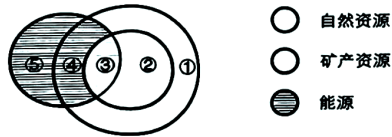
改革开放以后，珠三角地区产业结构不断调整，推动了该地区经济快速发展，国内生产总值从1980年的116.32亿元，上升到2005年的18244.46亿元，2021年首次突破10万亿元大关。下图示意珠三角地区三大产业比重统计。完成13、14题。



第13、14题图

13. 有关珠三角地区产业结构的说法，正确的是  
 A. 1980-2010年，第一产业产值呈下降趋势      B. 1980-2000年，第一产业比重持续下降  
 C. 2000-2021年，第二产业产值先增后降      D. 2010-2021年，第三产业占主导地位
14. 近十年来，推动珠三角地区产业升级最根本的原因是  
 A. 市场规模扩大      B. 交通网络完善      C. 海外产业转入      D. 科学技术创新

自然资源、能源、矿产资源的关系可用如下示意图表示。完成15、16题。

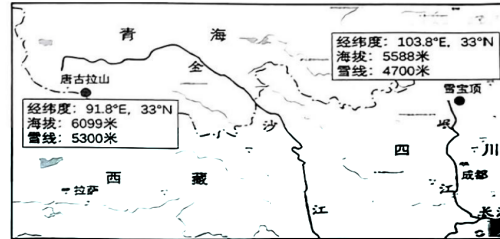


第15、16题图

15. 关于①-⑤代表的物质或能量正确的是  
 A. ①-土地资源    ②-金矿    ③-石油    ④-太阳能    ⑤-水电  
 B. ①-土地资源    ②-铜矿    ③-稀土    ④-潮汐能    ⑤-地热  
 C. ①-气候资源    ②-稀土    ③-天然气    ④-潮汐能    ⑤-地热  
 D. ①-气候资源    ②-煤炭    ③-石油    ④-太阳能    ⑤-水电

16. 关于自然资源数量和质量描述, 正确的是
- A. 可再生资源具有可更新性, 其利用数量是无限的
  - B. 非可再生资源总量不会增加, 其可开采量也是不变的
  - C. 矿产资源品位高, 开发利用的经济和环境成本相对较低
  - D. 某矿产达到开采的品位越高, 说明其价值越高

长江的源头位于唐古拉山脉, 长江的支流岷江的源头在岷山山脉。唐古拉山是唐古拉山脉的一座山峰, 雪宝顶是岷山的最高峰。唐古拉山和雪宝顶的经纬度位置、海拔等信息如下图所示。完成 17-19 题。



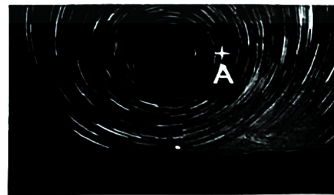
第 17-19 题图

17. 与唐古拉山比, 雪宝顶雪线海拔较低原因正确的是
- ①受夏季风影响大, 降水更多
  - ②受经度影响, 气温年较差小
  - ③离海更远, 海洋水汽到达少
  - ④相同海拔吸收地面辐射更少
- A. ①②                      B. ①④  
C. ②③                      D. ③④

18. 要运用地理信息技术测量唐古拉山冰川面积, 正确的顺序是
- ①用 BDS 测量唐古拉山特定位置的经纬度和海拔
  - ②用 RS 获取唐古拉山冰川分布图
  - ③用 RS 计算唐古拉山冰川面积
  - ④用 GIS 计算唐古拉山冰川面积
- A. ②③                      B. ②④                      C. ①②③                      D. ①②④

19. 今年 6 月 21 日正值夏至日, 当宁波正午时
- A. 唐古拉山太阳高度达一年中最大值
  - B. 雪宝顶自转线速度变小
  - C. 唐古拉山北京时间为 11:12
  - D. 雪宝顶山顶看到太阳位于东南方向

下图为夏半年某月一摄影师在塔里木盆地拍到的恒星星轨图, A 为一恒星某时刻的位置。完成 20 题。



第 20 题图

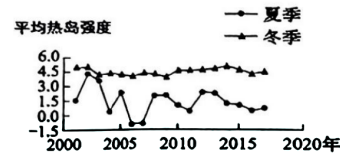
20. 关于图中星轨图说法正确的是
- A. 能反映地球围绕太阳公转运动
  - B. 恒星 A 围绕北极星呈逆时针视运动
  - C. 能反映地球自东向西自转运动
  - D. 南半球恒星绕北极星顺时针视运动

二、**选择题II**（本大题共5小题，每小题3分，共15分。每小题列出的四个备选项中只有一个是符合题目要求的，不选、多选、错选均不得分。）

平均热岛强度是指城市中心区与周围郊区平均气温的差值。卡拉奇是巴基斯坦第一大港口城市和经济中心。下图示意卡拉奇位置（图1）和冬、夏季平均热岛强度年际变化（图2）。完成第21题。

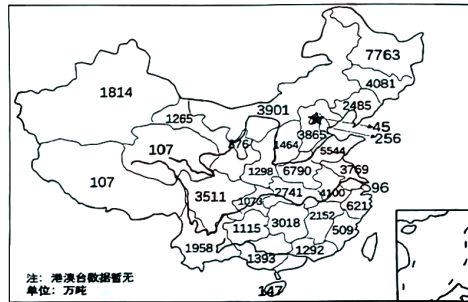


第21题图1



第21题图2

21. 与冬季相比，卡拉奇夏季平均热岛强度的年际变化较大，影响因素可能是  
 A. 西南季风      B. 植被覆盖率      C. 天气变化      D. 人类活动
- 下图为2022年全国各省（区、市）粮食总产量分布图。完成21、22题。



第22、23题图

22. 2022年我国粮食产量总体格局大致为  
 A. 南多北少，东多西少      B. 南多北少，西多东少  
 C. 北多南少，东多西少      D. 北多南少，西多东少
23. 下列措施有利于提高粮食单位面积产量的是  
 ①推广带状复种      ②增加农业补贴  
 ③推广飞机播种      ④培育高产良种
- A. ①②      B. ①④      C. ①③      D. ②③

下表为 2022 年 11 月 26-30 日郴州和顺德的天气资料。完成第 24、25 题。

日期	郴州（湖南）				顺德（广东）			
	最高气温	最低气温	天气	风向风力	最高气温	最低气温	天气	风向风力
26 日	21℃	17℃	多云	南风 2 级	23℃	20℃	中雨	东南风 1 级
27 日	24℃	22℃	多云	南风 4 级	27℃	22℃	阴	东风 2 级
28 日	25℃	11℃	多云	东北风 2 级	30℃	23℃	雾	东南风 2 级
29 日	11℃	3℃	中雨	北风 3 级	31℃	17℃	多云	南风 1 级
30 日	2℃	0℃	雨夹雪	北风 4 级	19℃	9℃	多云	北风 3 级

24. 据表中信息判断，下列说法正确的是

- ①26 日郴州气温日较差最小                      ②26 日顺德因冷空气影响出现降水  
 ③28 日冷锋开始影响郴州                      ④29 日顺德等压线比郴州稀疏  
 A. ①③                      B. ②④                      C. ③④                      D. ②③

25. 冷空气来临之前，顺德持续升温是因为

- ①晴天大气辐射强增温                      ②副高控制气流下沉增温  
 ③暖气团受挤压集聚增温                      ④偏南风带来暖气流增温  
 A. ①②                      B. ②③                      C. ①④                      D. ③④

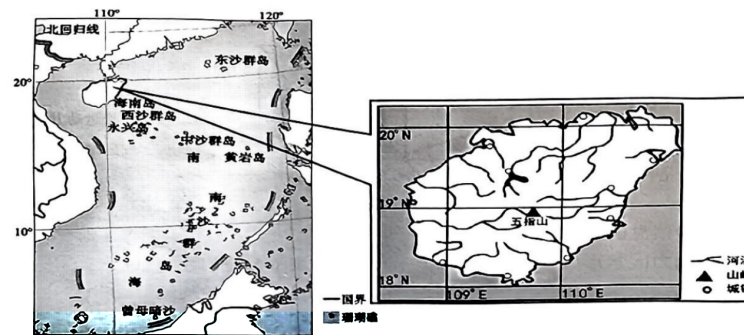
## 非选择题部分

### 三、非选择题（本大题共 3 小题，共 45 分）

26. 阅读材料，完成下列问题。（13 分）

材料一：中国最早发现、命名和开发利用南海诸岛及相关海域，我国在南海诸岛及相关海域的海洋权益无可争议。下图为我国南海诸岛及海南岛示意图。

材料二：2023 年是推进海南自贸港全岛封关运作的关键之年。《海南自由贸易港建设总体方案》明确提出，在实现有效监管的前提下，建设全岛封关运作的海关监管特殊区域。全岛封关运作后，对进口征税商品目录以外的、允许该区进口的商品免征进口关税。“自由化”将是海南全面封关最大的特点：贸易自由化、金融自由化、信息自由化、人员流动自由化。



第 26 题图

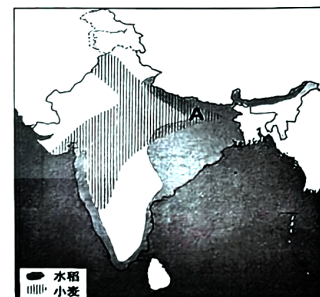
- (1) 描述海南岛的地势特征并说明判断依据。(3分)
- (2) 2012年7月,     市正式挂牌成立, 这是我国最年轻的地级市, 人民政府驻地位于    。简述该地级市设立对我国海洋权益的意义。(4分)
- (3) 从现代服务业发展的角度, 说出封关运作对海南经济的有利影响。(6分)

27. 阅读材料, 完成下列问题。(12分)

材料一: 根据联合国数据显示, 今年4月印度人口超越中国成为全球人口第一大国。

材料二: 一个软件开发项目通常要经历需求分析、设计、编程、测试等几大阶段。软件系统非核心内容往往外包, 印度是全球最大的软件接包市场, 软件产业约占全球软件产业服务外包市场的55%。印度软件外包产业始于上世纪70年代, 90年代政府从人才培养等政策上对其大力支持后更是迅速崛起。但由于整体经济水平较低, 目前印度员工工资大约只有中国同工种的五分之一。

材料三: 联合国的一份报告显示: 在1998-2017年, 印度因与气候有关的灾难遭受高达795亿美元的经济损失, 位列世界第4位, 仅次于美国、中国和日本。右图为印度农业分布略图。

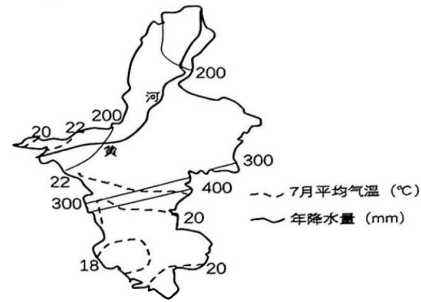


第 27 题图

- (1) 简述印度软件外包产业发达的原因。(4分)
- (2) 简述印度人口数量现状对印度当前社会、环境带来的不利影响。(4分)
- (3) 旱灾是印度常见的气象灾害, 简析其对A区域影响大的原因。(4分)

28. 阅读材料，完成下列问题。（20分）

材料一：图1为宁夏7月平均气温和年降水量分布图。



第28题图1



第28题图2

材料二：宁东能源化工基地位于宁夏中东部，如图2，是“西电东送”火电基地、现代煤化工产业示范区，近年来，清洁能源产业异军突起。截至2020年底，宁东能源化工基地累计形成煤炭9115万吨、煤制油400万吨、煤基烯烃320万吨，新能源装机容量603万千瓦的生产能力格局。

- (1) 根据图1描述宁夏7月平均气温分布特点并说出其最主要影响因素。（4分）
- (2) 分析宁东能源化工基地主要的能源优势有哪些？（6分）
- (3) 简析黄河流经宁夏对农业生产带来的积极影响。（4分）
- (4) 说出黄河宁夏段流量的时空变化，并简析原因。（6分）