



高三地理

本试卷满分 100 分,考试用时 75 分钟。

注意事项:

1. 答题前,考生务必将自己的姓名、考生号、考场号、座位号填写在答题卡上。
2. 回答选择题时,选出每小题答案后,用铅笔把答题卡上对应题目的答案标号涂黑。如需改动,用橡皮擦干净后,再选涂其他答案标号。回答非选择题时,将答案写在答题卡上。写在本试卷上无效。
3. 考试结束后,将本试卷和答题卡一并交回。
4. 本试卷主要考试内容:高考全部内容。

一、选择题:本大题共 16 小题,每小题 3 分,共 48 分。在每小题给出的四个选项中,只有一项是符合题目要求的。

猕猴桃树属于大型落叶藤本果树,为肉质根系,怕渍水、高温、干旱,对光照条件要求较高。其果实营养价值极高,富含大量维生素 C、氨基酸、叶酸等多种营养成分,除食用功能外,猕猴桃几乎都可入药。猕猴桃树栽培前期树形较小,果树童期较长,且果树栽培行间距较大。目前,“猕猴桃+蔬菜”间作模式在猕猴桃果园中应用最广。图 1 示意猕猴桃生态果园间作模式。据此完成 1~2 题。

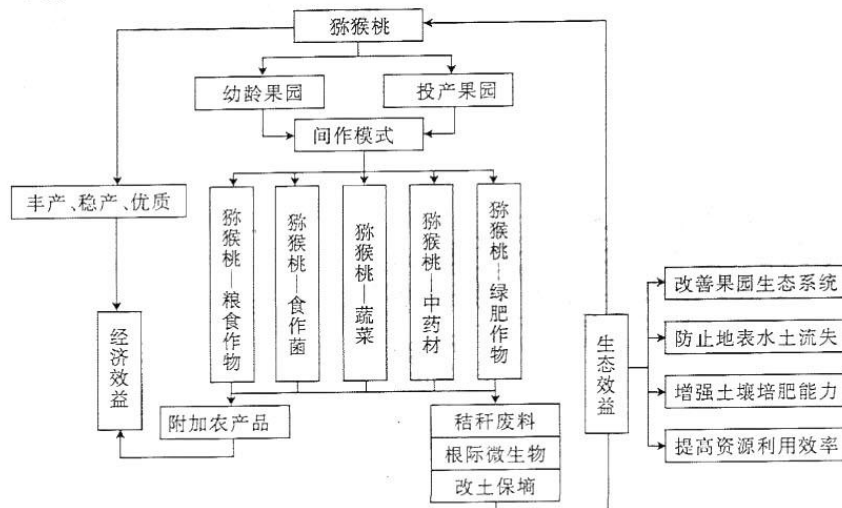


图 1

1. 与猕猴桃投产果园相比,幼龄果园适宜间作的作物
 - A. 争肥能力强
 - B. 枝叶茂盛
 - C. 保水性强
 - D. 喜阴凉环境
2. “猕猴桃+蔬菜”间作模式在猕猴桃果园应用最广的主要原因是
 - A. 生长期短,劳动力投入少
 - B. 见效快,经济效益高
 - C. 技术成熟,管理经验丰富
 - D. 投资少,市场风险低

考号

姓名

班级

学校

题 答 要 不 内 线 封 密

12. 图示季节南海海盆 100 m 深度的海水温度、盐度和密度的水平分布特征是
- A. 以海盆东北—西南轴线为界, 东南部海水高温、高盐、高密度
B. 以海盆东北—西南轴线为界, 西北部海水低温、高盐、高密度
C. 自海岸线向海盆, 海水温度升高, 盐度和密度降低
D. 自海岸线向海盆, 海水盐度升高, 温度和密度降低
13. 影响该季节南海海盆 100 m 深度的海水温度、盐度和密度水平分布的主要因素是
- A. 陆地径流
B. 海水水质
C. 降水量
D. 离岸风
14. 图示南海海盆 100 m 深度的海水温度、盐度和密度的水平分布特征最可能对应的季节是
- A. 春季
B. 夏季
C. 秋季
D. 冬季

三江源国家公园位于青藏高原腹地, 园区以高原和高山峡谷地貌为主, 气候环境多样, 生态构成复杂, 生态环境极其脆弱, 是全球气候变化的敏感区。园区内包括森林、草地、荒漠、水体、湿地等生态要素, 以草地、荒漠、水体与湿地生态系统为主, 是我国极其重要的生态屏障。图 5 示意三江源国家公园植被覆盖度面积占比。据此完成 15~16 题。

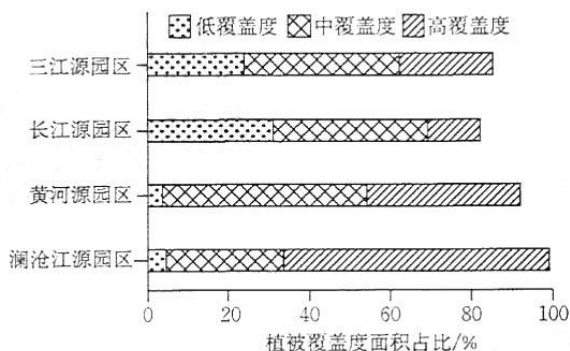


图 5

15. 三江源国家公园植被生态系统对气候变化敏感度的排序为
- A. 长江源园区 > 黄河源园区 > 澜沧江源园区
B. 澜沧江源园区 > 黄河源园区 > 长江源园区
C. 黄河源园区 > 长江源园区 > 澜沧江源园区
D. 长江源园区 > 澜沧江源园区 > 黄河源园区
16. 近年来, 黄河源园区植被覆盖度面积占比可能发生的变化是
- A. 低覆盖度面积占比上升, 中高覆盖度面积占比下降
B. 各覆盖度面积占比均大幅度下降
C. 低覆盖度面积占比下降, 中高覆盖度面积占比上升
D. 各覆盖度面积占比均大幅度上升

Y公司是全球知名快时尚服装公司,在我国线下门店已突破900家,广受消费者喜爱。Y公司采用“人—财—货—场”的新零售运营模式(表1),转型效果显著。据此完成3~5题。

表1

人	线上下单、门店取货
	升级购物软件
财	加大管理研发投入
	扩充门店数量
	控制销售费用
货	提升产品质量
	升级供应链
场	协调多渠道关系
	“客户端+移动端+实体店”融合

3. Y公司设计“人—财—货—场”运营模式的主要目的是
 A. 提高产品质量 B. 降低生产成本 C. 增加销售利润 D. 改善生产环境
4. Y公司产品通常从设计到售罄只需要一个月,主要得益于
 A. 迎合市场需求 B. 产品价格较低 C. 运输速度较快 D. 产业规模较大
5. “客户端+移动端+实体店”的融合模式有利于
 A. 降低运输成本 B. 提升消费者购买意愿
 C. 减少研发投入 D. 提高劳动力工资水平

金佛山世界遗产地处大娄山北端,位于四川盆地东南缘与云贵高原的过渡地带,属于典型的岩溶地貌。在地质构造上,金佛山属于一个宽缓的向斜,底部为二叠系碳酸盐岩地层,在海拔2100 m左右形成了具有较大面积的缓坡和平台,发育有大型的岩溶洼地、落水洞、洞穴。山顶云雾多,日照少,雨量充沛,空气湿度大。图2示意金佛山世界遗产地理概况。据此完成6~8题。



图2

6. 金佛山世界遗产西侧和北侧无大型地下溶洞发育的主要原因是
 A. 为向斜构造的翼侧,岩层抗侵蚀力强 B. 地表水存留时间短,流水溶蚀作用弱
 C. 陡崖分布面积广阔,岩层大面积坍塌 D. 落水洞分布较集中,地下水排泄较快

二、非选择题:共 52 分。

17. 阅读图文材料,完成下列要求。(14 分)

TOD 模式是指以公共交通为导向开发规划一个居民区或者商业区时,使公共交通的使用最大化的一种规划设计方式,是推动站域经济圈发展、优化城市空间结构、促进城市发展的有效途径,城市级地铁站域是实施 TOD 模式的核心区域。春熙路是成都的著名商圈,每日人流量巨大。图 6 示意春熙路站域商业空间的演变历程。

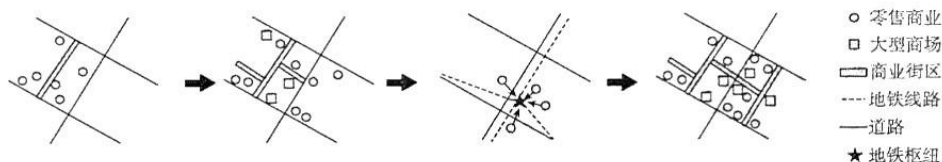


图 6

- (1) 分析春熙路站域商业空间的演变历程。(4 分)
- (2) 简述春熙路站域周边商家自发集聚的原因。(4 分)
- (3) 研究表明,早期地铁站周边多为建材商铺,后来被商业街所取代。试对此做出合理解释。(6 分)

18. 阅读图文材料,完成下列要求。(20 分)

巴伦支海属于北冰洋的浅水边缘陆架海,是大西洋暖水进入北冰洋的重要通道之一。高温高盐的北大西洋暖流经挪威海后分为两支进入北冰洋:一支沿斯瓦尔巴群岛西侧向北,经过弗拉姆海峡进入北冰洋,被称为弗拉姆海峡分支水;另一支则通过巴伦支海峡,流经巴伦支海—喀拉海区域进入北冰洋,该分支被称为巴伦支海分支水。此外,来自北冰洋的低温低盐水和海冰会通过巴伦支海北边连接北冰洋的通道和东面连接喀拉海的通道进入巴伦支海,成为北极区域海—气—冰相互作用的关键海区,使得巴伦支海的海水属性越来越接近大西洋水,称为北冰洋“大西洋化”。图 7 示意北冰洋地形和巴伦支海环流。

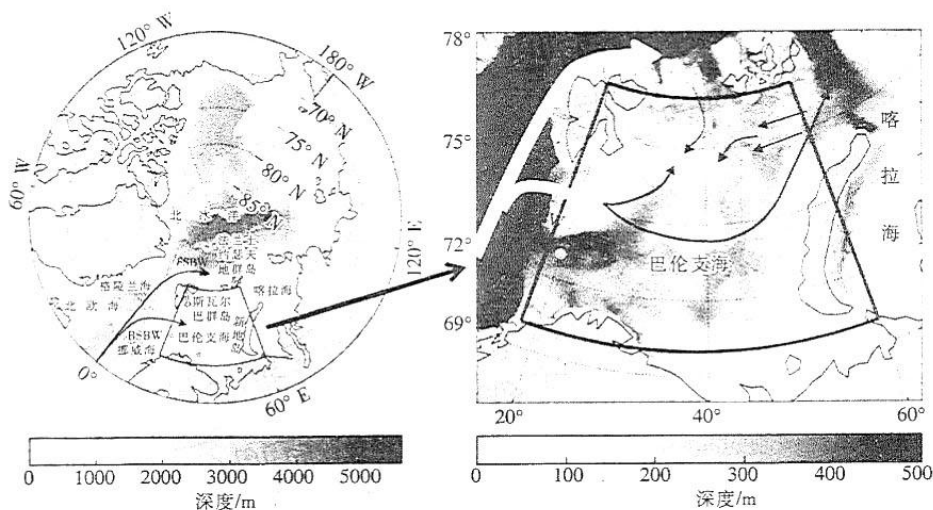


图 7

7. 金佛山山顶云雾量最大的时段是
- A. 1~3月
B. 5~7月
C. 9~11月
D. 12月~次年2月
8. 水房泉有机氮含量的变化取决于
- A. 周边农田排污量
B. 山顶降水量
C. 地下河流向
D. 酒店排污量

瓜迪亚纳河河口位于西班牙和葡萄牙之间的南部边界，河口沿程水深为4~8 m，平均水深为5.5 m，总长度为78 km。河口地形简单，由单一狭窄的河道组成，沿程水深变化相对较缓慢，且受上游拦潮坝的径流调节，河口纳潮量显著大于径流量，在径流量较小的情况下，河口以潮汐动力为主导。由于上游大坝对流量进行调节，河口的涨潮流量比径流量大，径流对潮波传播的影响较小。图3示意瓜迪亚纳河河口位置。据此完成9~11题。

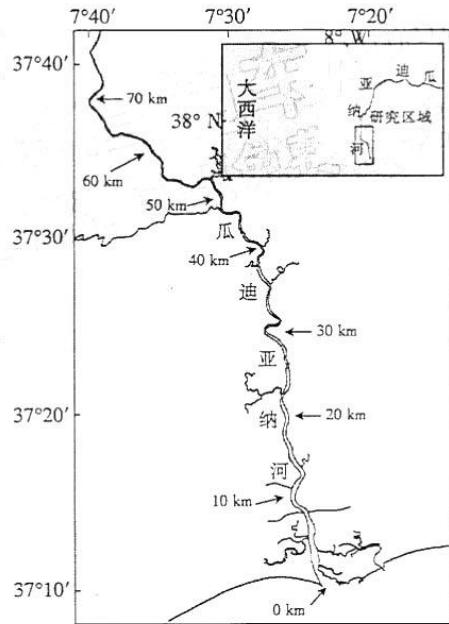


图3

9. 受潮汐动力影响，瓜迪亚纳河河口
- A. 海水咸淡分层显著
B. 泥沙淤积快
C. 三角洲向海推进快
D. 悬沙浓度大
10. 河口沿程水深变化缓慢可反映出
- A. 河床平缓
B. 潮汐落差小
C. 海水上溯缓慢
D. 支流分布对称
11. 瓜迪亚纳河河口开发利用的主要方向是
- A. 发展海水养殖业
B. 建设出海深水港口
C. 建设潮汐发电工程
D. 发展滩涂种植业

南海是大型次级海盆，纵跨纬度二十多度，横跨经度十多度，平均水深约为1200 m。图4中①②③分别示意某季节南海海盆100 m深度的海水温度(°C)、盐度(‰)和密度(kg/m³)水平分布特征。据此完成12~14题。

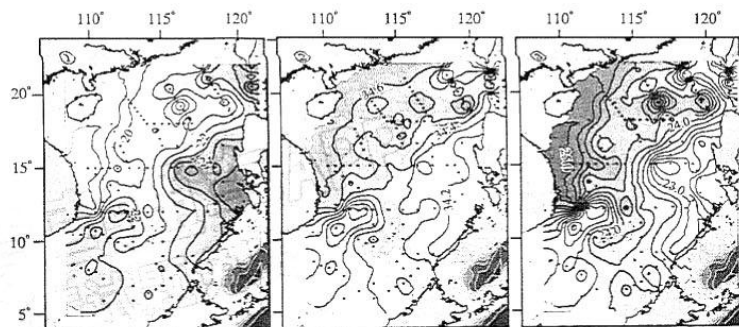


图4

- (1) 简述巴伦支海海冰分布特征, 并说出影响海冰分布的自然因素。(4分)
- (2) 说明巴伦支海成为北极区域海—气—冰相互作用强烈的原因。(6分)
- (3) 阐释北冰洋逐渐“大西洋化”对全球气候产生的影响。(6分)
- (4) 分析近年来巴伦支海西南海域、北部海域海—气之间热量交换发生的变化, 并阐释理由。(4分)

19. 阅读图文材料, 完成下列要求。(18分)

锡沂高新区是长三角城际合作园区政策颁布后建成的试点园区之一, 也是目前长三角开发规模最大、发展阶段最为完整的园区。该高新区位于江苏省北部徐州市新沂市沐东地区, 是京沪二线工程和陇海线交会点, 由无锡市新吴区和新沂市政府合作建立。新吴区和新沂市位于江苏省一南一北, 新吴区经济发展领先新沂市。该高新区规划面积 111.5 km², 包含 12 个居委会, 居住人口 57017 人。图 8 示意锡沂高新区区位。

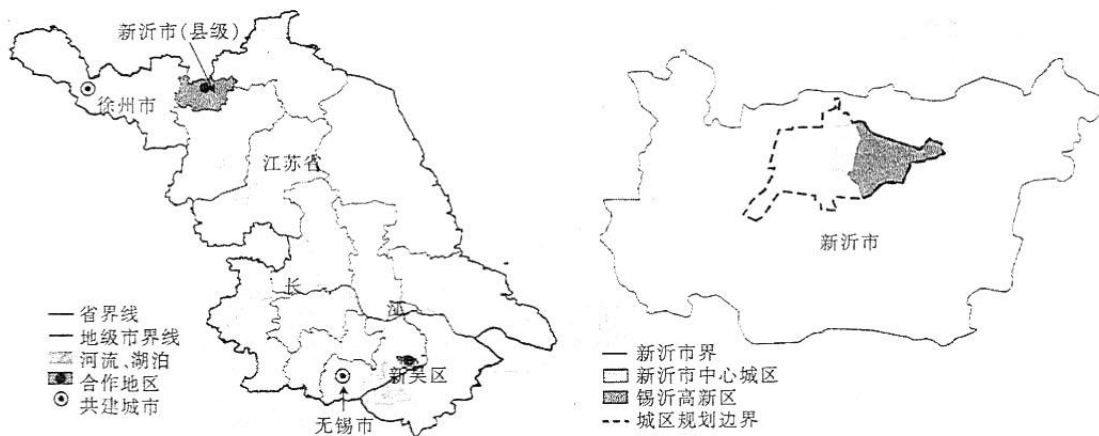


图 8

- (1) 指出锡沂高新区的区位优势。(6分)
- (2) 分析无锡市新吴区与新沂市合作建立锡沂高新区的内在原因。(8分)
- (3) 分析在早期园区制度和空间构建方面新吴区占据主导地位的原因。(4分)

密封线内不要答题

关于我们

自主选拔在线是致力于提供新高考生涯规划、强基计划、综合评价、三位一体、学科竞赛等政策资讯的升学服务平台。总部坐落于北京，旗下拥有网站（[网址: www.zizzs.com](http://www.zizzs.com)）和微信公众平台等媒体矩阵，用户群体涵盖全国90%以上的重点中学师生及家长，在全国新高考、自主选拔领域首屈一指。

如需第一时间获取相关资讯及备考指南，请关注**自主选拔在线**官方微信号：**zizzsw**。



 微信搜一搜

 自主选拔在线

