

机密★启用前

娄底市 2023 届高三仿真模拟考试

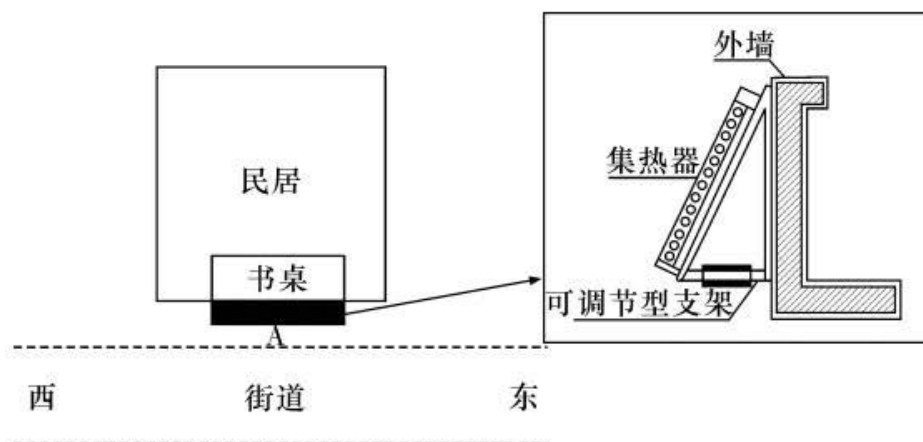
地理

注意事项:

1. 答卷前, 考生务必将自己的姓名、准考证号填写在答题卡上。
2. 回答选择题时, 选出每小题答案后, 用铅笔把答题卡上对应题目的答案标号涂黑。如需改动, 用橡皮擦干净后, 再选涂其他答案标号。回答非选择题时, 将答案写在答题卡上。写在本试卷上无效。
3. 考试结束后, 将本试题卷和答题卡一并交回。

一、选择题(本大题共 16 小题, 每小题 3 分, 共 48 分。每小题只有一个正确选项)

下图为我国杭州(30°N)某中学生居住的一栋民居楼房的俯视图, 房间内 A 侧靠窗有一书桌, 房间外阳台装有壁挂太阳能集热器。据此完成 1~2 题。



1. 该中学生在书桌的固定点观测, 发现每年仅有一天通过窗户既可观察到日出也可看到日落, 则该日接近的节气为
A. 春分 B. 夏至 C. 秋分 D. 冬至
2. 如将太阳能集热器移至北京使用, 则“可调节型支架”的长度和夏季集热器集热的时间变化分别为
A. 缩短 变长 B. 缩短 变短 C. 拉长 变长 D. 拉长 变短

2022 年 8 月 31 日, 环北部湾广东水资源配置工程开工建设大会举行, 该工程从西江干流取水, 通过泵站加压提水, 穿过云开大山, 调水至雷州半岛, 输水线路约 500 千米, 覆盖人口超 1800 万人。据此完成 3~4 题。



3. 环北部湾广东水资源配置工程主要服务对象是

- A. 改善水生态环境用水
- B. 农业生产灌溉用水
- C. 城乡生活和工业生产
- D. 回补地下水资源

4. 工程建成后，将

- ①优化环北部湾水资源配置格局
- ②缓解珠三角水资源短缺问题
- ③提升区域供水安全保障能力
- ④支撑粤西地区经济社会发展

- A. ①②③
- B. ②③④
- C. ①③④
- D. ①②④

1980—2016年，中国户籍人口城镇化率一直低于常住人口城镇化率，2016年后，中国大幅度放宽城镇落户政策。下表示意中国2016—2020年户籍人口城镇化率与常住人口城镇化率统计数据。据此完成5~7题。

年份(年)	2016	2017	2018	2019	2020
户籍人口城镇化率(%)	41.20	42.35	43.37	44.38	45.40
常住人口城镇化率(%)	57.35	58.52	59.58	60.60	63.89
差值(%)	16.15	16.17	16.21	16.22	18.49

5. 2016年前中国户籍人口城镇化率低于常住人口城镇化率的主要影响因素是

- A. 城镇就业需求 B. 城镇落户政策 C. 乡村剩余劳动力数量 D. 城乡老龄化率

6. 2016年后常住人口城镇化率与户籍人口城镇化率的差值显示

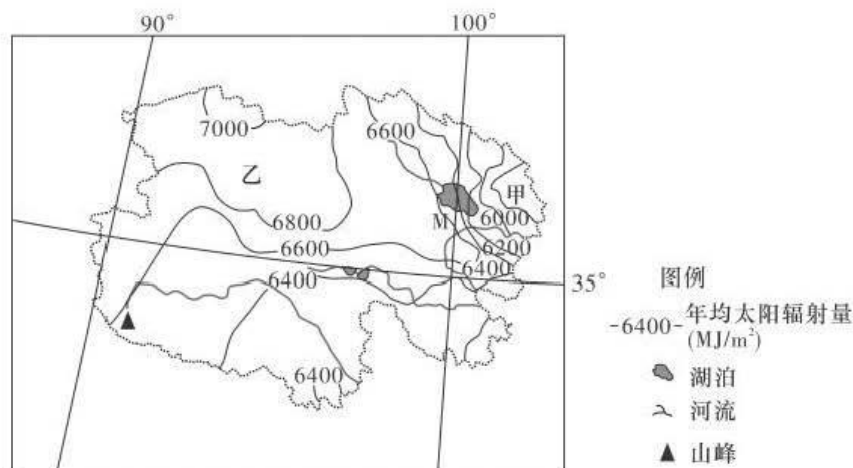
- A. 城镇劳动力需求减弱 B. 户籍人口城镇化率增长迅猛
C. 城镇常住人口落户意愿增强 D. 城镇常住人口人户分离现象增多

7. 2016年后常住人口城镇化率与户籍人口城镇化率的差值变化产生的原因可能有

- ①城镇居住成本较高 ②城乡通勤条件提高 ③城乡收入差距增大 ④乡村老龄化率上升

- A. ①② B. ③④ C. ①③ D. ②④

下图为我国某省区年均太阳辐射量分布图。读图，完成8~10题。



8. 导致乙地比甲地年均太阳辐射量丰富的主要原因是

- A. 白昼时间长 B. 晴朗天气多 C. 纬度更低 D. 气温较低

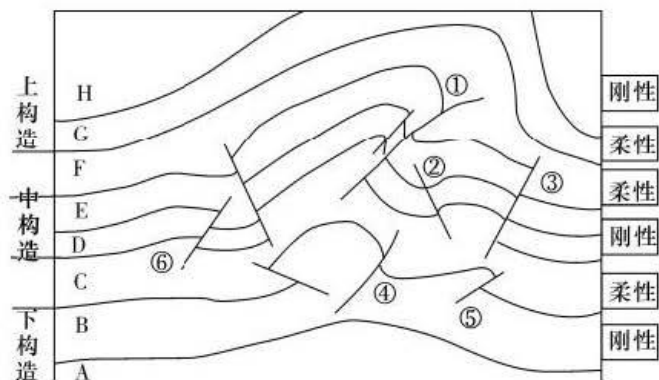
9. 甲地附近为该省区的主要粮食生产地区，主要自然条件是

- A. 热量较好 B. 光照充足 C. 地形平坦 D. 水源充足

10. M湖一年中面积最大的时间可能出现在

- A. 1~2月 B. 4~5月 C. 7~8月 D. 10~11月

鄂西—渝东区是地质构造复杂区，下图为鄂西—渝东区地质剖面示意图，图中A-H表示岩层，其中“上构造层”为陆相砂泥岩地层，其岩层形态与地面构造类似，断裂破坏作用较弱。“中构造层”主要是以海相碳酸盐岩为主的地层，该构造层断裂发育，具隆凹相间的结构特征。“下构造层”总体表现为构造宽缓，断裂相对不发育。据此完成11~13题。



11. 图中地貌主体所属构造地貌为

- A. 背斜山 B. 断块山 C. 背斜谷 D. 向斜山

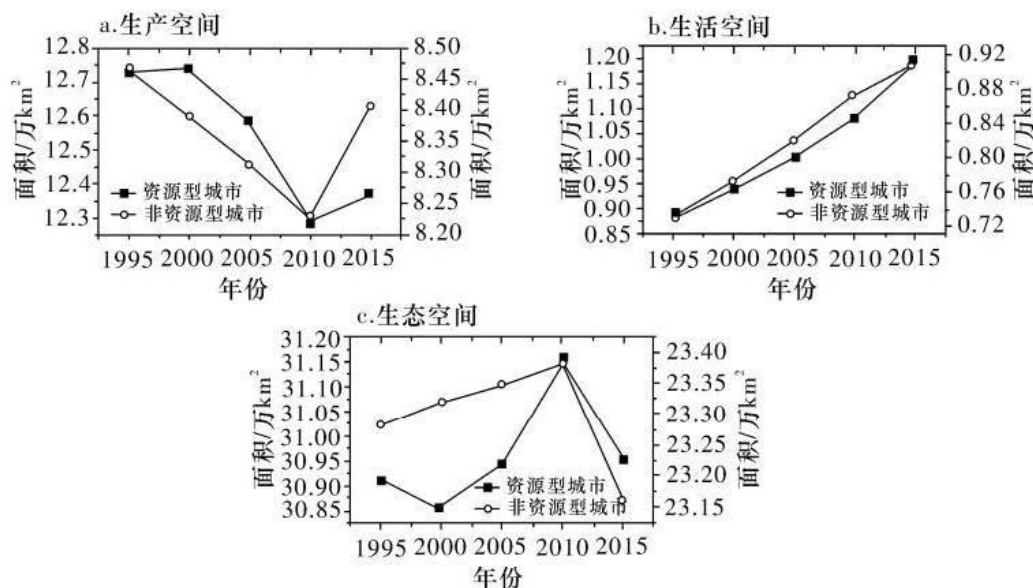
12. 据图文推测以下地理要素或现象最先形成的是

- A. 上构造分布的柔性岩层 B. 中构造中形成的断层②
C. 下构造中形成的断层④ D. 下构造分布的刚性岩层

13. 由图可知，柔性地层厚度纵向上有明显变化，造成这一变化的因素及表现最可能是

- A. 埋藏深度——F层埋深浅，压力小，厚度最大
B. 岩性差异——G层岩性最为柔软，厚度最小
C. 沉积环境——C层沉积环境最好，沉积厚度最大
D. 外力作用——G层靠近地表，被外力剥蚀，厚度最小

黄河流域作为国家生态脆弱典型区，近几十年来生产、生活和生态用地之间博弈不断升级。流域内“资源型”与“非资源型”城市各占一半，其三生空间（生产空间、生活空间和生态空间的简称）发生了不同的演变。下图示意1995—2015年黄河流域两类城市三生空间演变趋势。读图，完成14~16题。



注：资源型城市参考左侧纵轴，非资源型城市参考右侧纵轴。

14. 与 2010—2015 年资源型城市三生空间变化一致的是

- A. 1995—2000 年资源型城市 B. 1995—2000 年非资源型城市
C. 2000—2010 年资源型城市 D. 2000—2010 年非资源型城市

15. 1995—2015 年间的不同时段内，资源型城市

- A. 生活空间被生产、生态空间挤压时间较长
B. 生产空间被生活、生态空间挤压时间较长
C. 三生空间演变状况不利于黄河流域生态环境保护
D. 三生空间演变状况不利于黄河流域工、农业生产发展

16. 为增加黄河流域的生态空间，可以采取的方法有

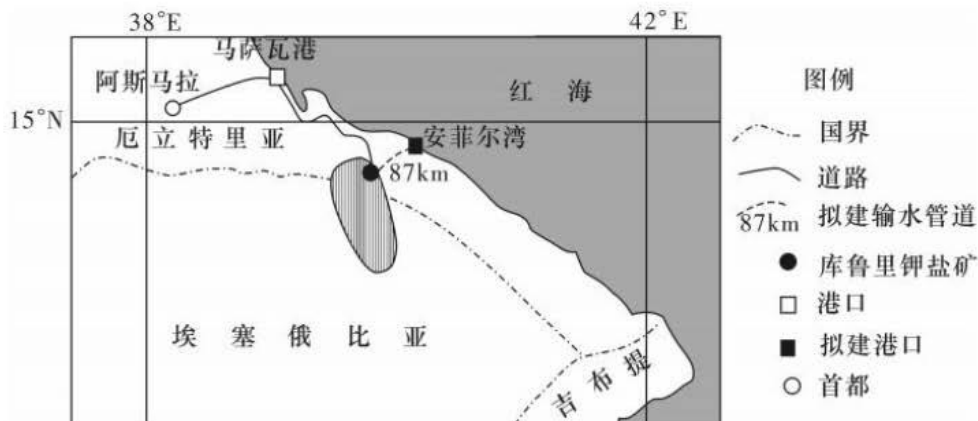
- ①产业迁移 ②产业升级 ③人口控制 ④增加生态空间内部的人类社会经济活动
- A. ①②③ B. ②③④ C. ①②④ D. ①③④

二、非选择题（本大题共 4 小题，共 52 分）

17. 阅读图文材料，完成下列要求。（14 分）

材料一 钾盐是一种重要的化工原料，世界上 95% 的钾盐用作肥料。我国钾盐资源稀缺，超过 50% 的钾盐依赖进口。2022 年受俄乌冲突影响，全球钾肥供应链中断，钾肥价格持续大涨。

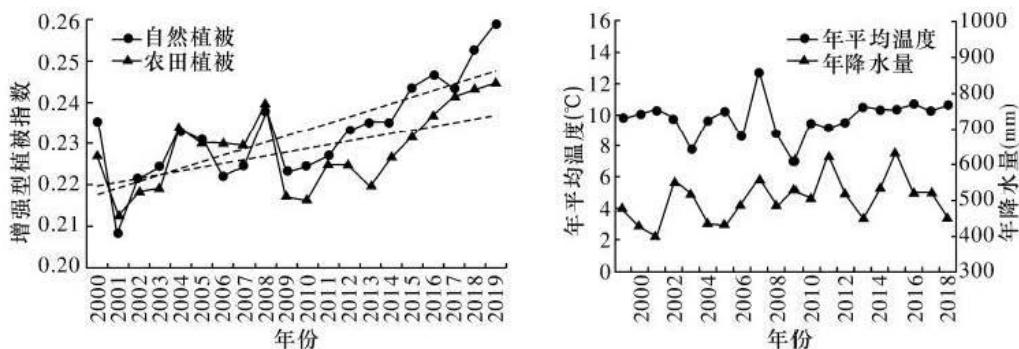
材料二 库鲁里钾盐矿位于厄立特里亚和埃塞俄比亚的交界附近，是全球最大的钾盐成矿地之一。该钾盐矿埋藏深度只有 16 米，品位较高，适合露天开采。目前拟建设一条连接安菲尔湾海水淡化厂的管道用于满足钾盐矿生产需求。2022 年 10 月，我国 S 企业通过海外股权收购，获得库鲁里矿业公司 50% 的股权，将实现对该项目的共同经营管理。下图为库鲁里钾盐矿位置图。



- (1) 分析库鲁里钾盐矿开发的有利区位条件。(4分)
- (2) 简述图中输水管道的建设将会带来的综合效益。(4分)
- (3) 分析 S 企业参与库鲁里钾盐项目开发对我国的有利影响，并从国内的角度出发提出保障我国钾肥资源安全的措施。(6分)

18. 阅读图文材料，完成下列要求。(14分)

增强型植被指数 (EVI) 是表征地表植被覆盖状况的重要指数，植被生长状况受气候变化和人类活动影响。京津冀地区 2000—2019 年植被 EVI 变化较大；自然植被主要分布在山区，植被 EVI 变化导致山区地表径流量发生变化；2013 年南水北调东线工程通水后，农田植被 EVI 变化更为显著。下图为 2000—2019 年京津冀地区自然植被和农田植被增强型植被指数 (EVI) 变化图和 2000—2018 年京津冀地区年平均温度和年降水量变化图。



- (1) 描述京津冀地区植被 EVI 的变化特征。(4分)

(2) 植被 EVI 变化与年平均温度、年降水量和人类活动有关,判断 2017 年农田植被 EVI 变化的主要影响因素并说明判断依据。(4 分)

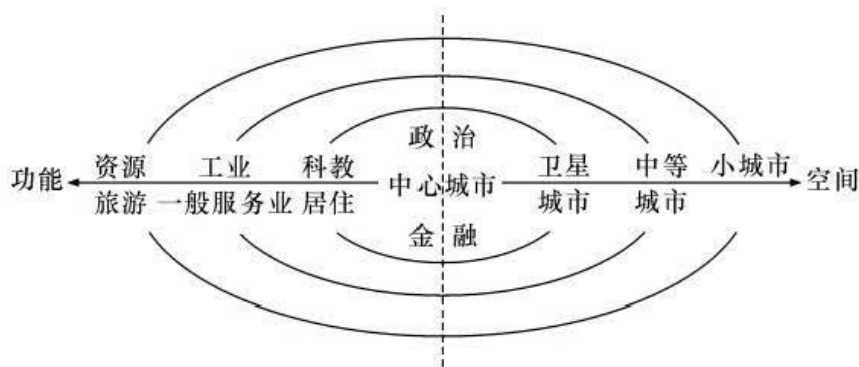
(3) 请从农业的角度,任选一个方面作答。(6 分)

方面一:农田土壤有机质大多以有机碳的形式存在,请提出增强土壤固碳能力的措施;

方面二:提高农田植被覆盖率有利于保障粮食安全,请提出合理措施。

19. 阅读图文材料,完成下列要求。(14 分)

当前,我国已经进入都市圈化阶段,2019 年国家发展和改革委员会发布了《关于培育发展现代化都市圈的指导意见》,提出要形成若干空间结构清晰、城市功能互补、要素流动有序、产业分工协调、交通往来顺畅、公共服务均衡、环境和谐宜居的现代化都市圈。下图示意我国都市圈功能体系的结构。



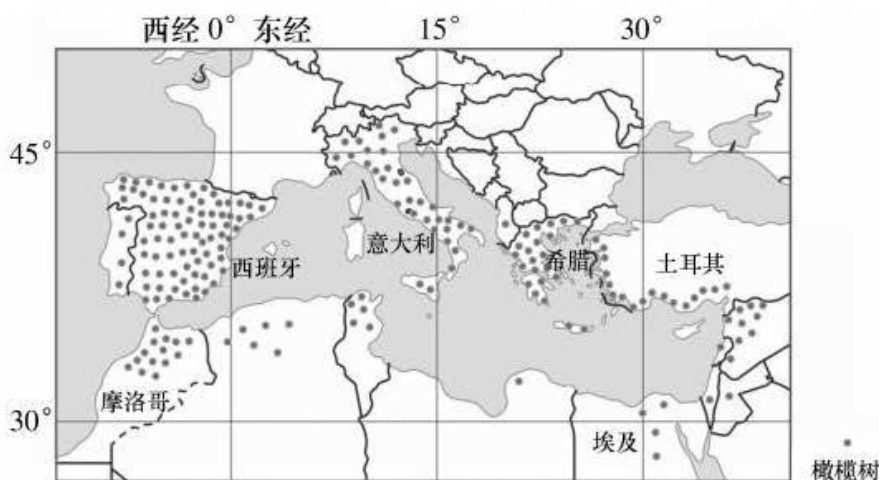
(1) 简述都市圈功能体系的主要结构特点。(3 分)

(2) 分析中小城市对都市圈内中心城市发展的作用。(4 分)

(3) 分析都市圈内中小城市吸纳就业、产业发展、人口集聚和公共服务等四大功能之间的关系。(7 分)

20. 阅读图文材料,完成下列要求。(10 分)

地中海地区的橄榄树(主要是油橄榄),属于亚热带常绿乔木,具有独特的生活习性,喜光,耐旱和抗风性强,有一定耐寒性(但不能承受低于零下 12℃ 的低温),是一种生长能力很强的长寿树种。在数万年的进化过程中,橄榄树叶呈尖细状,在叶片上向阳的一面形成了一层蜡状的保护层,而在叶片的背面则布满了数不清的气孔。下图示意地中海地区橄榄树集中分布区。



- (1) 从海陆热力性质差异的角度分析地中海的存在对地中海气候形成的影响。(4分)
- (2) 简述橄榄树叶片形态特征与气候之间的关系。(2分)
- (3) 我国在1964年开始引种推广油橄榄，桂林、柳州、重庆、贵州等地陆续引种，但效果都不尽如人意。试分析我国这些地区引种油橄榄效果较差的自然原因。(4分)

关于我们

自主选拔在线是致力于提供新高考生涯规划、强基计划、综合评价、三位一体、学科竞赛等政策资讯的升学服务平台。总部坐落于北京，旗下拥有网站（网址：www.zizzs.com）和微信公众平台等媒体矩阵，用户群体涵盖全国90%以上的重点中学师生及家长，在全国新高考、自主选拔领域首屈一指。

如需第一时间获取相关资讯及备考指南，请关注**自主选拔在线**官方微信号：**zizzsw**。



微信搜一搜

自主选拔在线