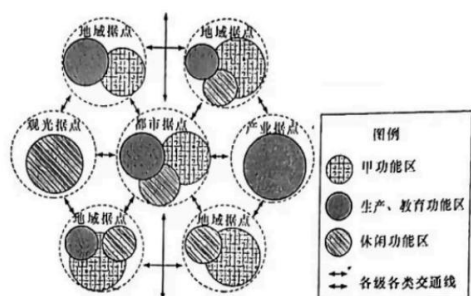
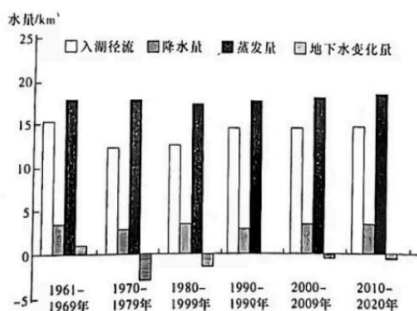


地利用据点化和城市交通干线网络化的城市布局规划。下图示意宇都宫市多极分散的“据点集聚型”城市规划。据此完成 11~12 题。



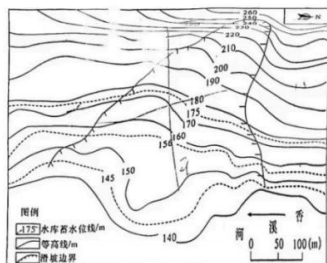
11. 甲所属的城市功能分区最可能是
 A. 居住区 B. 仓储区 C. 商业区 D. 工业区
12. 为了将各个地域据点有机整合衔接都宫市政府应该
 A. 增加休闲功能区 B. 新建大量地铁干线
 C. 拓宽现有的道路 D. 完善公共交通线路

巴尔喀什湖是中亚地区的内陆湖有多条河流注入，伊犁河是最重要的水源。1970 年，位于伊犁河干流的卡普恰盖水库建成。下图示意 1961~2020 年巴尔喀什湖水量平衡变化。据此完成 13~14 题。



13. 20 世纪 70 年代和 80 年代地下水补给湖泊水较大，原因可能是
 A. 伊犁河入湖水量减少 B. 湖区降水量减少
 C. 湖区地下水位下降 D. 湖区蒸发量增多
14. 1960 年至 2010 年，巴尔喀什湖水量整体呈现
 A. 不断减少 B. 不断增加
 C. 先减少后增加 D. 先增加后减少

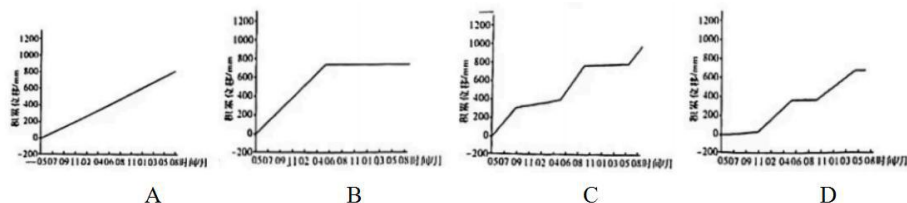
八字门滑坡(下图)是三峡库区重点监测滑坡之一，由于每年受强降雨或持续性降雨影响，目前该滑坡仍处于位移变形状态。据此完成 15~16 题。



15. 八字门滑坡体滑动方向是

- A.由东北向西南 B.由西北向东南
C.由西南向东北 D.由东南向西北

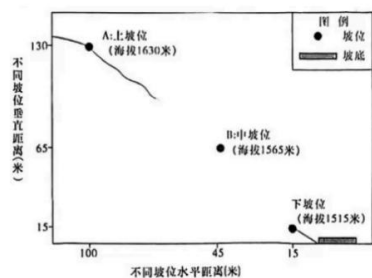
16.推测八字门滑坡积累位移变化特征大致为



二、非选择题：本题共 4 小题，共 52 分。

17. 阅读图文材料，回答下列问题。（10 分）

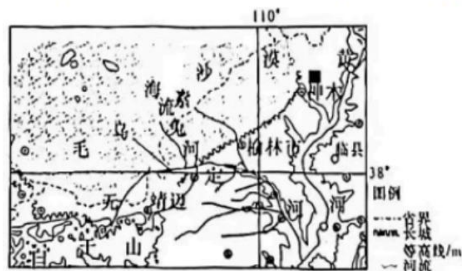
金沙江干热河谷区冲沟侵蚀发育水土流失严重，土壤瘠薄，冬春季谷风强。巨菌草是由我国科学家林占培引进和培育的一种“以草代木”栽培食药菌的多年生禾本植物。巨菌草适应性很强，根系发达，生长快速，植株高大，柔韧性强，可做饲料。某研究选择在该区母岩、土壤类型一致的同坡面撂荒坡的不同坡位上，发现巨菌草能改善水土流失。不同坡位土壤颗粒组成不同，裸地对照样地和巨菌草样地土壤粗颗粒（砂粒）含量均在上坡位最高，中坡位最低，如颗粒（粉粒和黏粒）含量变化趋势与之相反，种植巨菌草后中坡位土壤表层细颗粒含量比重增大。栽种巨菌草的样地，位于中坡位的 B 处巨菌草长势最好，位于上坡位（坡顶附近）的 A 处改良效果最差。下图为该撂荒坡样地的不同坡位分布图。



- (1) 种植巨菌草能改善金沙江干热河谷的水土流失，请说明理由。（4 分）
(2) 简述种植巨菌草后中坡位土壤表层细颗粒含量比重增大的原因。（6 分）

18. 阅读图文材料，回答下列问题。（14 分）

无定河是黄河的支流，因其流量不定，深浅不定，流速不定，清浊不定，故有无定河之名。海流兔河是无定河一条支流，以地下水补给为主，其河床深度随无定河加深而加深。下图为无定河水系示意图。

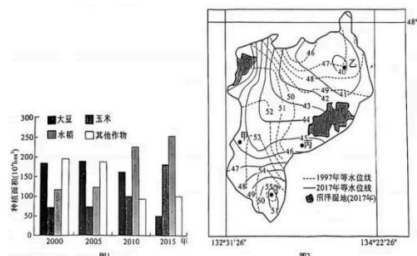


- (1) 分析无定河水质时清时浊、清浊不定的自然原因。（6 分）
(2) 简述海流兔河以地下水补给为主的原因。（4 分）
(3) 分析海流兔河河床深度随无定河加深而加深的原因。（4 分）

19. 阅读图文材料，回答下列问题。（14 分）

三江平原曾是一大片沼泽湿地，土地表层为透水性很差的黏土层，下层为深厚砂砾层，地下水储量丰富。新中

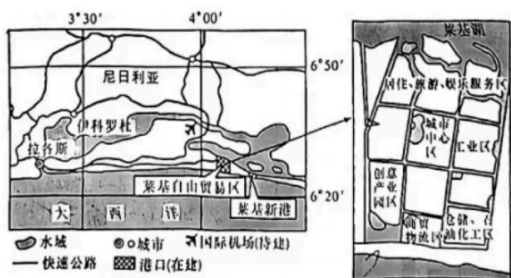
国成立后，三江平原经历了数次大规模的开垦。近年来，我国大豆进口量居高不下，面临着食用油稳定供应问题。2022年2月，黑龙江省人民政府印发《黑龙江省扩种大豆工作方案》，探索开展“稻改豆”试点，适当调减三江平原原产低质低效和地下水超采区的水稻种植，补助政策向种植大豆倾斜。图1示意三江平原农作物种植面积的变化，图2示意三江平原建三江垦区地下水位变化。



- (1) 概述 2000—2015 年三江平原种植结构的变化特点。(4 分)
- (2) 分析 1997 年以来引起建三江垦区地下水位变化的原因。(4 分)
- (3) 若在甲、乙、丙、丁四地进行“稻改豆”试点，请选择最合适的一处并阐述理由。(6 分)

20. 阅读图文材料，回答下列问题。(14 分)

尼日利亚莱基自贸区是中国政府批准的国家级境外经贸合作区，距当地工业中心拉各斯市区约 50 千米（如下图）。这里原为大片平坦的荒地，只有少许村落，但气候宜人，风景秀丽。该自贸区总作规划面积 30 平方千米，未来发展定位为拉各斯的卫星城、产业和谐生态城、充满活力的宜居城，以制造业与仓储物流业为主导，以城市服务业与房地产业为支撑。该地盛行风以东北风和西南风为主。



- (1) 从土地角度说明莱基自贸区选址的优越条件。(4 分)
- (2) 分析莱基自贸区内石油化工区布局的合理性。(6 分)
- (3) 简述莱基自贸区定位为卫星城对拉各斯的作用。(4 分)

关于我们

自主选拔在线是致力于提供新高考生涯规划、强基计划、综合评价、三位一体、学科竞赛等政策资讯的升学服务平台。总部坐落于北京，旗下拥有网站（[网址：www.zizzs.com](http://www.zizzs.com)）和微信公众平台等媒体矩阵，用户群体涵盖全国 90% 以上的重点中学师生及家长，在全国新高考、自主选拔领域首屈一指。

如需第一时间获取相关资讯及备考指南，请关注**自主选拔在线**官方微信号：**zizzsw**。



 微信搜一搜

 自主选拔在线

