

绝密★启用前



高三文科综合考试

(考试时间:150分钟 试卷满分:300分)

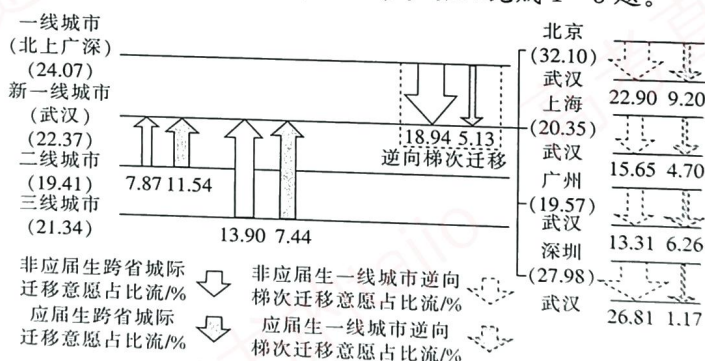
注意事项:

1. 答卷前,考生务必将自己的姓名、考生号、考场号和座位号填写在答题卡上。
2. 回答选择题时,选出每小题答案后,用铅笔把答题卡上对应题目的答案标号涂黑。如需改动,用橡皮擦干净后,再选涂其他答案标号。回答非选择题时,将答案写在答题卡上。写在本试卷上无效。
3. 考试结束后,将本试卷和答题卡一并交回。

第 I 卷 (选择题 共 140 分)

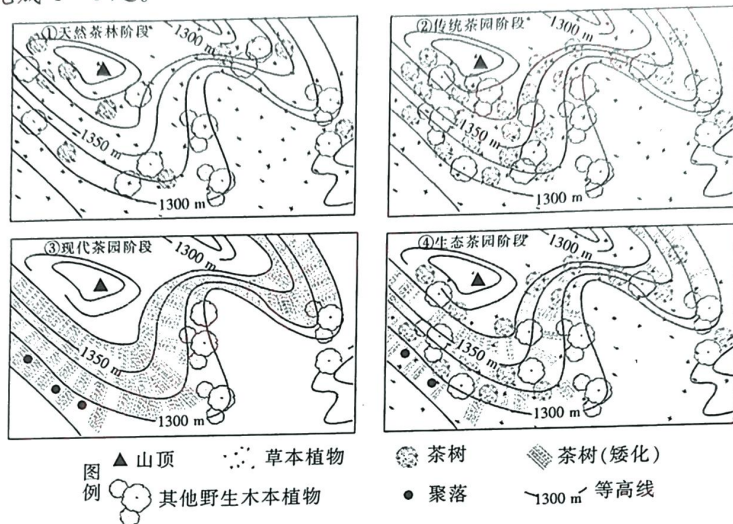
本卷共 35 小题,每小题 4 分,共 140 分。在每小题给出的四个选项中,只有一项是符合题目要求的。

高学历人才就业迁移是经济机会下的理性决策,传统形式是从低等级城市向高等级城市的梯次迁移,一线城市更容易吸引高学历人才集聚。但近年来,出现部分高学历人才“逃离北上广”的现象。作为国家中心城市之一,武汉市是中部地区新一线城市主要的人才流入地。下图示意以武汉为目的地的**高学历人才跨城市等级迁移**。据此完成 1~3 题。



1. 在迁入武汉的高学历人才中,应届生一线城市逆向梯次迁移意愿占比流北京最高,主要原因是
 - A. 北京高等院校学生多为湖北籍,乡缘情结浓厚
 - B. 武汉为新一线城市,就业机会比北京多
 - C. 武汉与北京人才交流合作多,人才引进便利
 - D. 北京高等院校多,高学历人才数量大
2. 与应届生跨城市等级迁移相比,非应届生的优势是
 - A. 受家庭因素限制小,迁移意愿更高
 - B. 社会资源积累丰富,适应能力更强
 - C. 对就业职位要求低,就业机会更多
 - D. 获得学历等级更高,失业风险更低
3. 武汉市作为新一线城市,吸引北上广深一线城市高学历人才迁入的主要有利因素是
 - A. 户籍政策
 - B. 基础配套设施
 - C. 生活成本
 - D. 社会服务水平

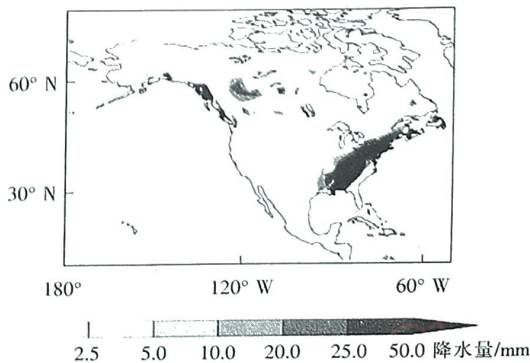
易武古茶园位于西双版纳州勐腊县易武镇,处于云南省最南端。该茶园地处亚热带,是传统普洱茶的主产地,茶园面积和产量居云南省六大古茶山之首,被誉为“贡茶之乡”“茶马古道起点”。该地经历数次多民族的人口迁移,多元的文化融合塑造了丰富的景观类型,近年来被列入“特色旅游小镇”“历史文化名镇”“云南省生态乡镇”名单。下图示意易武古茶园茶地的平面形态演变。据此完成4~6题。



4. 易武古茶园管理最粗放的阶段是
- A. 天然茶林阶段
B. 传统茶园阶段
C. 现代茶园阶段
D. 生态茶园阶段
5. 影响易武古茶园演变的主要因素有
- ①气候 ②农业技术 ③消费市场 ④地形
- A. ①②
B. ②③
C. ①④
D. ③④
6. 易武古茶园的演变反映出
- A. 茶园利用强度逐渐提升,人地矛盾加剧
B. 茶园野生植被逐渐减少,生态效益下降
C. 茶园景观格局变化稳定,种植方式单一
D. 茶园文化得到传承保护,利用趋向合理

2022年2月,北太平洋高压脊东移至北美西海岸,美国西部受高压脊控制,高压脊前部西北气流不断引导冷空气南下,与墨西哥湾暖湿气流剧烈交汇,美国中部地区温带气旋剧烈发展,有多个州遭遇灾害。下图为2022年2月4日北美地区逐日累积降水量空间分布图。据此完成7~9题。

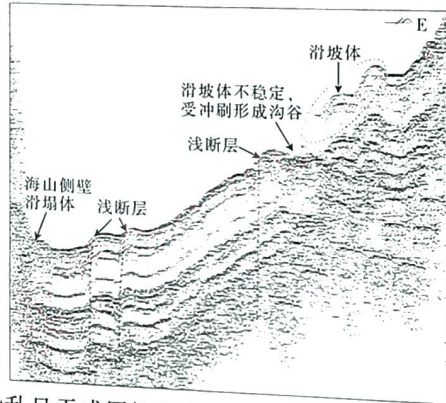
7. 造成此次美国东南部地区强降水的天气系统是
- A. 慢行冷锋
B. 快行冷锋
C. 准静止锋
D. 锢囚锋
8. 受剧烈发展的温带气旋影响,美国中部地区遭遇的自然灾害最可能是
- A. 干热风
B. 洪涝
C. 龙卷风
D. 霜冻



9. 冷空气经过北美五大湖区后,可能发生的变化是

- A. 水汽含量减少,温度升高
B. 水汽含量增加,温度升高,变得较为暖湿
C. 水汽含量减少,温度降低,变得更加干冷
D. 水汽含量增加,温度下降

西菲律宾海盆位于亚欧板块、澳大利亚板块与太平洋板块汇聚地带,板块之间的运动碰撞、俯冲等构造活动强烈,使得岩浆活动频发,形成了本区复杂的海底地形地貌特征。海底滑坡(结构疏松欠压实的沉积物)是在地震、海啸等因素影响下发生的。西菲律宾海盆海底滑坡分布广泛,且滑坡体内部杂乱,无成层性。下图示意西菲律宾海盆边缘斜坡区发育的地质灾害。据此完成10~11题。



10. 该斜坡上滑坡体内部杂乱且无成层性的主要原因是

- A. 滑动速度快,分选性差
B. 沉积空间狭小,滑坡体扩散慢
C. 滑坡体疏松,空隙较大
D. 海底水深,滑坡体承受压力大

11. 该海盆海山的主要成因是

- A. 滑坡体不断堆积,形成海底高地
B. 岩层发生垂直位移,形成断块山
C. 深部岩浆上涌,形成火成岩山体
D. 海水沿裂隙下蚀,海底沟谷相间

12. 2023年1月,某市发布相关方案,提出在重点商圈组织开展外摆试点,由区政府统筹组织相关部门划定外摆位,明确外摆时间、经营品类等细则,由经营者向所在街道进行网上报备,由街道对细则落实情况监管。开展外摆试点的预期影响路径正确的是

- ①释放消费潜力,增强经济内生动力
②扩展城市的商业形态,丰富消费场景
③提高消费便利度,增强消费意愿
④优化商品和服务结构,改善消费体验
⑤畅通城市经济循环,促进稳增长

A. ②→④→③→①
B. ②→③→①→⑤
C. ④→②→③→⑤
D. ③→②→①→⑤

13. 2023年中国银保监会发布通知,明确商业车险自主定价系数的浮动范围由[0.65,1.35]扩大到[0.5,1.5]。此次改革后,同一型号的车在其他因素不变的情况下,保险公司可以在更大范围内采用不同的自主定价系数,“好车主”将获得更加优惠的车险价格。扩大商业车险自主定价系数范围可以

- ①发挥市场定价机制作用

14. 下表

- (%)
9.0
8.0
7.0
6.0
5.0
4.0
3.0
2.0
1.0

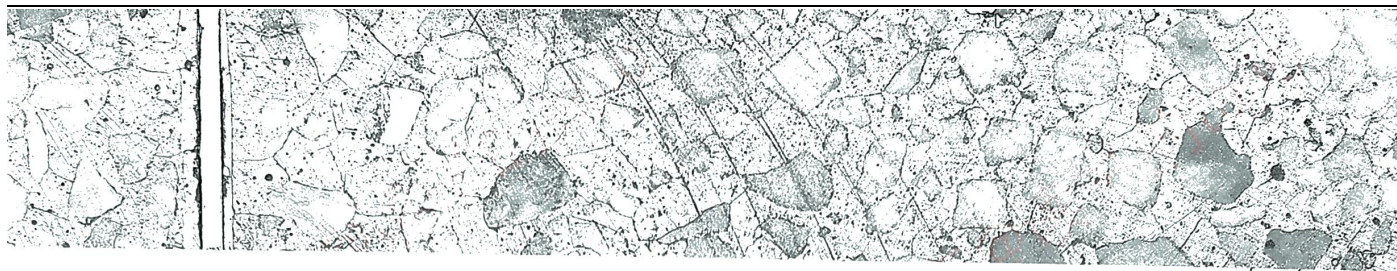
注:
肺炎
据此
①2
②手
③公
④E
A.

15. 工业
动自
乡消
材持
①2
③E
A.

16. 自
来日
地
①E
②E
③E
④E
A

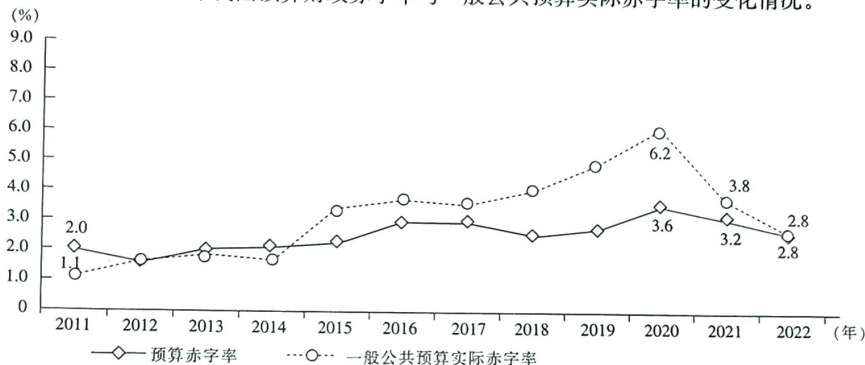


官方微信



5, 变得较为暖湿
系
之间的运动碰撞、
正。海底滑坡(结
海底滑坡分布广
地质灾害。据此

14. 下表是 2011~2022 年我国预算财政赤字率与一般公共预算实际赤字率的变化情况。



注:①赤字率是指财政赤字占国内生产总值的比重。②赤字率国际安全线一般设为 3%。③2020 年新冠肺炎疫情集中暴发。

据此可以推断出

- ①2017~2020 年我国主要通过增发国债来增加财政收入
- ②我国财政赤字率与经济发展相适应,当前财政风险可控
- ③公共卫生支出大幅增长是 2020 年实际赤字率高的主要原因
- ④国家不断优化财政的支出方式,意图增加社会总供给

A. ①③ B. ①④ C. ②③ D. ②④

慢
大

15. 工业和信息化部、住房和城乡建设部等六部门联合印发《关于开展 2023 年绿色建材下乡活动的通知》,决定在 2022 年试点工作基础上进一步深入推进、联合开展 2023 年绿色建材下乡活动。通过组织不同形式的线上线下活动,加快节能低碳、安全性好、性价比高的绿色建材推广应用。此举的预期影响是

- ①发挥示范引领作用,引导建材行业转型发展
- ②加快美丽乡村建设,助力碳达峰、碳中和
- ③贯彻落实共享发展理念,缩小城乡发展差距
- ④促进经济社会协调发展,增强发展整体性

A. ①② B. ①③ C. ②④ D. ③④

块山
相间
府统筹组织相
网上报备,由

16. 自 2023 年 3 月 1 日起,《S 市城市更新条例》正式施行。S 市通过“万名代表下基层”活动,将来自群众和基层的“问题清单”“建议清单”源源不断反馈到条例的立法过程中,让条例更接地气、更聚民智。两个清单入法

- ①意在回应群众关切,完善地方法律实施机制
- ②坚持了人民主体地位,能够提高地方立法质量
- ③发挥了代表密切联系群众、政治协商的作用
- ④是立法领域践行全过程人民民主的生动实践

A. ①② B. ①③ C. ②④ D. ③④

消费场景
消费体验

②→①→⑤
.65,1.35]扩
公司可以在更
大商业车险

17. 2023 年 2 月,党的二十届二中全会审议通过了在广泛征求意见的基础上提出的《党和国家机构改革方案》,同意把《党和国家机构改革方案》的部分内容按照法定程序提交十四届全国人大一次会议审议。十四届全国人大一次会议表决通过了关于国务院机构改革方案的决定,批准了这个方案。这表明

- ①党的主张、人民意志通过法定程序上升为国家意志
- ②中国共产党在我国的政治制度体系中居于核心地位
- ③全国人大贯彻民主集中制原则,行使了最高决定权

10天的活
色资源,让
该活动
族关系
义的认同

特点在鲁
流传,后经
此蜚声中

民族群众自
热烈的氛
村民为主,
圈说明

响应的分
hyB 介导
稳产作物

要举全国
发个体的

23. 1963年,毛泽东在人民日报题词号召“向雷锋同志学习”。60年来,无数人沿着雷锋的足迹铿锵前行:有人“干一行、爱一行、钻一行,不信春风唤不回”;有人“以生命赴使命、用挚爱护苍生、舍小我顾大局”……这些铿锵行动诠释了

- ①社会主义核心价值观是人生的重要向导 ②人们的价值判断和价值选择具有差异性
③正确的价值选择要符合人民群众的利益 ④价值判断和价值选择深受历史观的影响
A. ①③ B. ①④ C. ②③ D. ②④

24. 公元前468年,范蠡离开齐国,止于陶,自谓陶朱公,“复约要父子耕畜,废(出售货物)居(储存),候时转物,逐什一之利。居无何(不久),则致资(资)累巨万”。材料可用来说明,战国早期

- A. 长途贩运贸易兴盛 B. 重农抑商政策废弛
C. 商人经营产业多样 D. 社会分工不断扩大

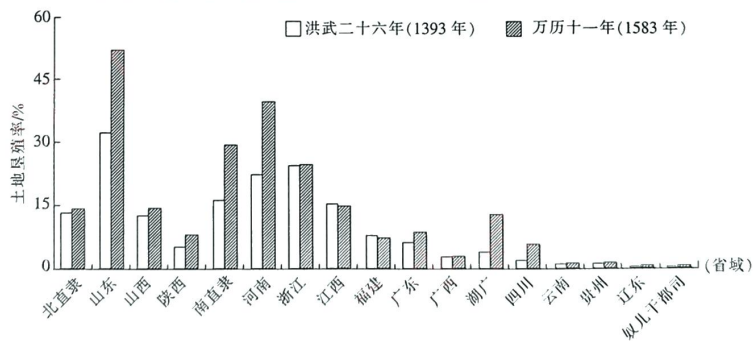
25. 汉代律令规定:“民年七十以上若不满十岁,有罪当刑者,皆完之(不加肉刑,剃去头发)”“妻悍而夫殴笞之……毋罪;妻殴夫,耐为隶妾”“下爵殴上爵,罚金四两,殴同列以下,罚金二两”。这些规定表明汉代

- A. 儒家经义影响量刑 B. 政府关注弱势群体
C. 封建等级秩序加强 D. 德主刑辅体系完备

26. 自建隆二年(961年)起,宋太祖开始对藩镇执行“稍夺其权”的措施。《宋史》载,“宋初革五季之患,召诸镇节度会于京师,赐第以留之,分命朝臣出守列郡,号权知军州事。军谓兵,州谓民政焉”。由此可知,宋初

- A. 边防压力骤然减轻 B. 对地方的控制加强
C. 中枢机构权力分化 D. 地方行政效率提高

27. 下图所示为洪武二十六年(1393年)和万历十一年(1583年)部分省域土地垦殖率(耕地面积占土地总面积的比例)变化情况。据此可推知,这一时期

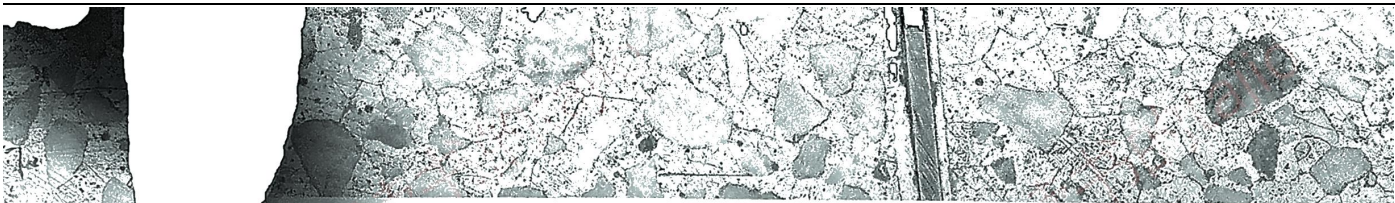


- A. 农业经济重心仍在北方 B. 东南地区农业发展缓慢
C. 地域经济发展差异明显 D. 中原地区人地矛盾加剧

28. 康有为指出:“尝考泰西之所以富强,不在炮械军器,而在穷理劝学。”他认为,改良教育,一是要废除八股文,二是要普建学校。他在变法时上奏的《请开学校折》中,呼吁“今者,广开学校为最要矣”。康有为的这些主张

- A. 未跳出“中体西用”的框架 B. 体现了全盘西化的倾向
C. 利于减小维新变法的阻力 D. 顺应了时代发展的要求

29. 1929年12月,《古田会议决议》指出:“红军是一个执行革命的政治任务的武装集团”“红军除了要打仗消灭敌人军事力量之外,还要担负宣传群众、组织群众、武装群众、帮助群众建立革命政权以至于建立共产党的组织等几项重大的任务”。这一论断旨在



- A. 加强人民军队建设
B. 扩大革命统一战线
C. 探索新型革命道路
D. 提高党的政治威望
30. 1935年,江阴利用纺织公司在致大隆机器厂的信中写道:“前向贵厂订购之大隆式大牵伸精纱机……堪称国货机器中之翘楚。至于各部分机构之准确,车面之平衡,齿轮走声之低微,均与舶来品无分轩轻。”这可印证当时
- A. 提倡国货运动蓬勃兴起
B. 民族工业技术水平提高
C. 民族企业经营环境改善
D. 纺织产业结构实现升级
31. 中共十二大报告中关于中国外交政策的宣示,不再认为社会主义国家不能与帝国主义国家和平共处;不再以国际主义为中国外交政策的最高原则,不再鼓吹世界革命;不再提及“三个世界”理论,在对外关系中不再明确区分敌友。这一宣示
- A. 着眼于提高中国国际地位
B. 推动了中美关系的正常化
C. 凸显了现实主义外交思维
D. 强化了“一条线”外交战略
32. 公元426年,罗马颁布《引证法》,正式承认盖尤斯、保罗、乌尔比安、帕比尼安和莫迪斯蒂努斯五大法学家的解答具有法律效力;并规定凡未经明文规定的法律问题,悉依五大法学家的解答加以解决。这说明
- A. 罗马重视法学家的作用
B. 罗马法缺乏理性精神
C. 法学家垄断法律解释权
D. 罗马法体系有待完善
33. 1667年,牛顿发现光的色散现象,对光的认识逐渐深入。19世纪光学和色彩理论进一步发展,一些艺术家在进行创作时开始注重对光的研究和表现。由此可见,这些艺术创作
- A. 表现了浪漫主义生活态度
B. 革新了视觉审美的方式
C. 凸显了西方社会精神危机
D. 开创了写实的风格
34. 参加十月革命的部分人士认为,“这场革命的意义,不只限于一国一地,而是全世界全人类的革命;革命不只为俄国带来了自由与社会主义,进而也将在全世界掀起无产阶级革命”。这一观点旨在说明十月革命
- A. 推翻了封建沙皇专制统治
B. 诱发了殖民地的民族解放运动
C. 促成了苏维埃政权的建立
D. 鼓舞了国际无产阶级革命运动
35. 下表所示为20世纪60年代美国资本流出情况(单位:百万美元)。由此可知,当时

年份	企业海外直接投资	私人购买外国证券	政府对外贷款和其他资本流出
1961	2653	762	1928
1963	3483	1105	2204
1965	5011	759	2463
1967	4805	1308	3638
1969	5960	1549	3489

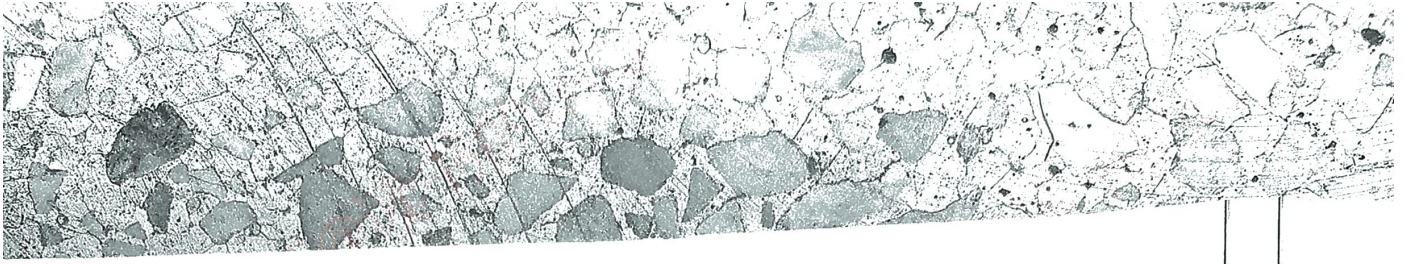
- A. 美国政府放松对经济的干预
B. 美国对世界经济的影响增强
C. 布雷顿森林体系面临着危机
D. 美国经济霸权主义较为盛行

第 II 卷 (非选择题 共 160 分)

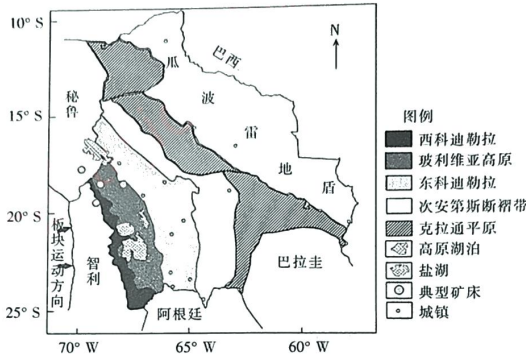
本卷包括必考题和选考题两部分。第 36 题~第 42 题为必考题,每个试题考生都必须作答。第 43 题~第 47 题为选考题,考生根据要求作答。

36. 阅读图文材料,完成下列要求。(24 分)

玻利维亚中—新生代火山—岩浆活动强烈,成矿作用强度高。太平洋板块向美洲板块碰撞、俯冲,形成了西科迪勒拉等南北向展布的构造单元和自西向东迁移的成矿分带。矿区平均海拔在 4000 m 以上,深切割形成了交错纵横的沟谷。植被垂直分异明显,在部分沟谷

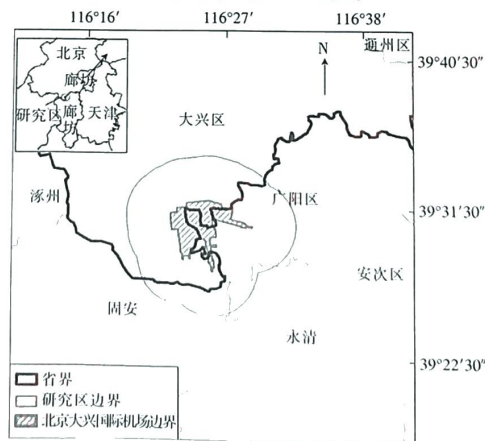


地带和水系旁有少量乔木,山峰上基本为高山草甸及少量的灌木、半灌木。下图示意玻利维亚地形构造格局。



- (1)说明玻利维亚高原盐湖形成的自然条件。(6分)
 - (2)推测玻利维亚高原湖泊水域面积未来可能发生的变化,并说明理由。(6分)
 - (3)分析玻利维亚矿区乔木和灌木稀少的原因。(4分)
 - (4)评价玻利维亚矿区矿产资源开发的条件。(8分)
37. 阅读图文材料,完成下列要求。(22分)

北京大兴国际机场位于北京市大兴区与河北省廊坊市广阳区的交界处,总占地面积为78 km²,距北京首都国际机场67 km,距天津滨海国际机场85 km。北京大兴国际机场配备建设有京台高速公路、京开高速公路、大兴国际机场高速公路、大兴国际机场北线高速公路等地面交通路网,以及地铁新机场线和京雄城际铁路轨道交通,交通路线丰富。2021年,北京大兴国际机场共完成旅客吞吐量2505.1012万人次,货物吞吐量185942.7吨。北京大兴国际机场建设对周边地区具有辐射影响,同时机场建设和运营使机场及周边地区的生态环境压力明显上升。下图示意北京大兴国际机场地理位置。



- (1)说明北京大兴国际机场布局于大兴区与廊坊市交界处的合理性。(8分)
- (2)指出北京大兴国际机场承担的货运货物的特点。(4分)
- (3)推测北京大兴国际机场配备建设多种快速交通通道的主要目的。(4分)
- (4)分析北京大兴国际机场建设和运营后机场及其周边生态环境压力明显上升的原因。(6分)

密封线内不要答题

大陆式大牵伸
齿轮走声之低

帝国主义国家
不再提及“三个

和莫迪斯蒂努
五大法学家的

理论进一步发
创作

界全人类的
及革命”。这

力
力
时

本流出

主都必须作

向美洲板块
分带。矿区
主部分沟谷

卷

考号

姓名

班级

学校

题
答
要
不
内
线
封
密

38. 阅读材料,完成下列要求。(14分)

随着我国人口老龄化的加速推进和居民生活水平的提高,养老服务成了不少家庭的“刚需”,“夕阳红”的养老产业正成为“朝阳产业”。但我国养老护理人员数量和质量“齐缺”的问题不容忽视。有相关需求的家庭曾以“不好找、不好用、不放心”来概括在养老服务过程中遇到的烦恼。统计数据显示,截至2021年底,我国患有慢性病的老年人已超1.9亿人,失能和部分失能老年人约4000万人;截至2022年底,我国60周岁及以上人口达2.8亿人。我国对养老护理员的需求超600万人,但目前仅有50多万名从事养老护理的服务人员,远不能满足我国养老的刚性需求。由于工作时间长、劳动强度大、社会认同低、工资待遇差等原因,养老护理员这一岗位缺乏吸引力。同时,目前的养老服务从业者文化素质普遍不高,“好用又让人放心”的专业人员更是少之又少。

结合材料,运用经济生活知识,说明政府应如何破解养老护理员“不好找、不好用、不放心”难题,守护最美“夕阳红”。

39. 阅读材料,完成下列要求。(12分)

2023年是共建“一带一路”倡议提出10周年。以下是有关共建“一带一路”倡议的相关信息:

倡议的提出与形成	2013年9月和10月,国家主席习近平在出访中亚和东南亚国家期间,先后提出共建“丝绸之路经济带”和“21世纪海上丝绸之路”的重大倡议,并被简称为共建“一带一路”倡议; 2015年3月,经国务院授权,国家发展改革委、外交部、商务部联合发布了《推动共建丝绸之路经济带和21世纪海上丝绸之路的愿景与行动》; 2017年5月,推进“一带一路”建设工作领导小组办公室发布了《共建“一带一路”:理念、实践与中国的贡献》
十年来重要成就	十年来,我国与150多个国家、30多个国际组织签署了200余份共建“一带一路”合作文件,涵盖贸易、投资、金融、科技、民生等众多领域。共建“一带一路”倡议核心理念被写入联合国、二十国集团、亚太经合组织等国际组织重要文件。越来越多的国家将本国发展规划和中国“一带一路”倡议对接,共建“一带一路”逐渐从理念转化为行动,从愿景转变为现实
倡议愿景	2023年3月,在中国共产党与世界政党高层对话会上,习近平总书记发表题为《携手同行现代化之路》的主旨讲话时指出,我们愿同各国政党一道,推动共建“一带一路”高质量发展,加快全球发展倡议落地,培育全球发展新动能,构建全球发展共同体

共建“一带一路”日益成为促进国际交流合作的加速器、推动人类文明进步的新引擎。结合材料并运用政治生活知识对此加以说明。

40. 阅读材料,完成下列要求。(26分)

火车厢里“游太空”,“大罐子”里办展……10几年来,北京751园区实现了美丽“蝶变”:煤气罐变身发布厅,管道上方搭建起空中廊桥,厂房里经常上演T台秀。新的气息取代了机器轰鸣,昔日的老厂区再次热闹起来。

始建于1954年的751园区的前身是国营751厂,是国家“一五”期间重点建设的156个大型工业项目之一,曾与北京焦化厂、首钢煤气厂一同成为北京市三大煤气气源厂。随着社会发展、时代的进步以及国家能源政策的调整,天然气进北京,751厂的煤气生产退出运会的发展,令人欣慰的是,时任领导没有听取部分人的意见,一拆了之,而是老工厂该何去何从? 2005年,北京市正式提出发展文化创意产业,751园将这些充满故事的厂房设备保留下来。2005年,北京市正式提出发展文化创意产业,751园借着这股东风,决定发展文化创意产业,选择主打时尚设计,并与毗邻的且已经风生水起的798艺术方向错开定位。在设计大师们精心打造下,昔日的751园区如今大变样。751园区不仅将服装、建筑、家居、汽车、广告、动漫影视等囊括进来,还有一批研发中心和知名服

出,以及露天电影放映、城市露营市集等;另外还与中国服装设计师协会每年定期推出两季中国国际时装周、中国国际大学生时装周等,以释放出园区的更多可能。这不仅让751园区成为群众热门打卡点,也让游客在这里既能触摸历史,也能想象未来。

(1)结合材料,运用文化生活知识,说明北京751园区实现美丽“蝶变”对城市发展的影响。(10分)

(2)结合材料,运用联系的多样性的知识,说明北京751园区成功实现美丽“蝶变”的原因。(12分)

(3)2022年11月,文化和旅游部公布国家工业旅游示范基地名单,北京751园区名列其中。为更好地推动751园区工业遗产的保护、利用,请你帮其拟写两条宣传标语。要求:朗朗上口,每条标语限20字以内。(4分)

41. 阅读材料,完成下列要求。(25分)

材料一

中国古代南北交通的最早形式是驿道,主要由政府控制和使用。隋朝开通大运河之后,水运分担了驿道大部分运力,成为南北交通的主要方式。对政府来说,漕粮的北运具有重要意义。同时,民间的商人也会经运河在南北方之间贩运。南北方之间的海运早在春秋时期便已出现,但到了元代才真正繁荣起来,成为南北商业贸易的重要途径。海运繁荣之后,部分商业性的河运转为海运。而在运河淤塞或战乱时期,政府也会组织大规模海运以解燃眉之急。

——摘编自王崇焕《中国古代交通》

材料二

1913年,津浦铁路建成通车。津浦铁路联结陇海、胶济、沪宁等铁路,同时与长江、淮河相连,实现了水陆联运,成为东部地区交通网的骨干。此后,天津、济南等商埠更加繁荣,徐州、蚌埠等新的商业城市也相继兴起。到1937年,济南新办近代企业达数十家。山东省花生、烟草的种植面积大大增加,相当一部分经津浦铁路外运。1920年,北方五省大旱,大量救济物资和难民经津浦铁路运输,大大减少了因灾害导致的死亡人数。与此同时,大量失去土地的农村过剩人口乘坐火车离开故乡,流入城市或移往他处。

——摘编自秦熠《津浦铁路与沿途社会变迁(1908—1937)》

材料三

新中国成立后,铁路事业的发展摆脱了以往动荡、混乱的局面。作为南北交通大动脉的津浦铁路一直是重点投资对象。1965年,南京长江大桥建成通车,津浦铁路和沪宁铁路完全联结,称京沪铁路。20世纪90年代以来,京沪铁路多次提速。同时,还进行了电气化改造,科技含量明显提高。在“引进、消化、吸收、再创新”方针的指导下,中国高铁技术迅速发展。2013年,京沪高铁建成通车,大大减轻了京沪铁路的客运压力。

——摘编自金士宣、徐文述《中国铁路发展史》

(1)根据材料一并结合所学知识,概括中国古代南北交通发展的特点及原因。(12分)

(2)根据材料二并结合所学知识,分析近代津浦铁路对沿途社会经济发展的意义。(8分)

(3)根据材料三并结合所学知识,指出新中国南北铁路交通发展的历史经验。(5分)

42. 阅读材料,完成下列要求。(12分)

材料

文化模式是指特定民族或特定时代人们普遍认同的,由内在的民族精神和时代精神、价值取向、习俗伦理规范等构成的相对稳定的行为方式。如果主导性文化模式失范,即其制约作用和规范作用失灵,文化模式就会从常规期和稳定期进入怀疑期和紊乱期,文化危机也就出现了。随后,文化往往会进入转型期。所谓文化转型就是文化模式的剧变或革命,即一种

7700 7类

新的主导性文化模式取代原有的文化模式

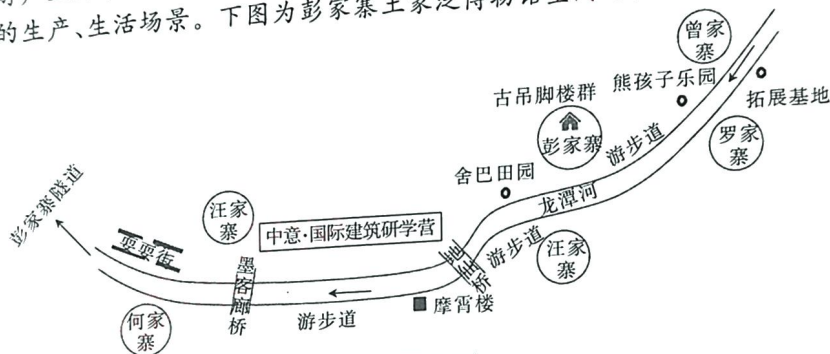
——摘编自姜可川《文化危机与转型》

根据材料,围绕“文化危机与文化转型”拟定一个论题,并结合所学世界近现代史知识加以论述。(要求:观点明确,表述成文,史论结合,逻辑清晰。)

请考生从2道地理选考题、3道历史选考题中每科任选一题作答。如果多做,则每科按所做的第一题计分。

43. [地理——选修3:旅游地理](10分)

彭家寨地处武陵山区西部的湖北省恩施州宣恩县两河口村,寨内吊脚楼始建于清代前期,现存建筑大部分为近代,被认定为国家级文物的核心建筑共计21座(被列入第7批全国重点文物保护单位名录),其中包括清代以来的20座传统民居和1座公共建筑,建筑面积共计8651.5 m²,是目前恩施州所存规模最大、保存最完整的一处干栏式建筑群。自2016年起,在地方政府主导下,旅游投资公司与高校学者进入彭家寨地区,以吊脚楼群为核心,以文化创新和旅游产业为载体,建成了一个活化的、动态的、再生的土家泛博物馆,再现和展示土家族人原真的生产、生活场景。下图为彭家寨土家泛博物馆空间延展图。

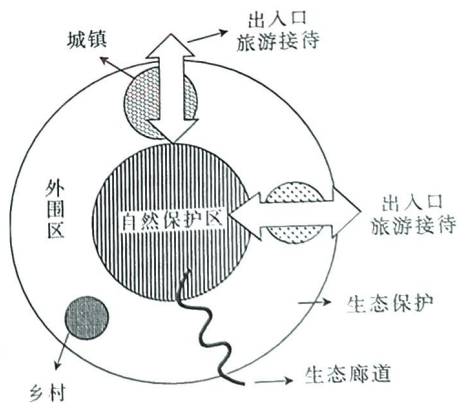


说明当地建立彭家寨土家泛博物馆的主要作用。

44. [地理——选修6:环境保护](10分)

自然保护区外围区位于自然保护区法定保护界限的外围,成为基础设施和各类旅游配套设施的主要建设区域和旅游开发的重点,也是周边城镇和社区发展的主要承载空间。外围区与自然保护区毗邻,对于其他城镇区域而言,其生态环境更加敏感和脆弱,发展规模和路径受到自然条件制约,逐渐成为社会发展与生态保护矛盾突出的关键区域。右图示意自然保护区外围区主要结构功能。

说明外围区无序开发对自然保护区生态环境产生的不利影响。



45. [历史——选修1:历史上重大改革回眸](15分)

材料

国共两党实现第二次合作后,中国共产党将活动在湘、赣、闽等八省边界13个地区的游击队和红军改编为新四军,迅速挺进敌后。在认识到“初期发展阶段干部缺乏是一般规律”的情况下,依靠外来干部是当时开展工作的重要途径。但是外来干部“不了解情况,与群众的联系不够”,扎不下根……1941年7月,随着日伪军对苏南地区进行大规模的“清乡”,新四军所处环境愈渐困难,“在牺牲与被捕的人中,外来干部占极大多数”。为此,中共华中局

制) 益: (1 (2 46. [月 材 济 前 后 兰 袁 栏 与 线 成 ((47. [市 乡 万 史 一 个 日

《西方文化史》
现代史知识加
散,则每科按所

始建于清代前
入第7批全国
建筑面积共计
自2016年起,
1核心,以文化
现和展示土家

基地

寺

出入口
旅游接待
生态保护

廊道

地区的游
一般规律”
乙,与群众
清乡”,新
共华中局

发布了《总政治部关于干部工作第一号指示——干部工作原则》,积极推进干部地方化工作。主要措施有:整党,建立干部人事档案制度,加强对干部的管理和审查;建立系统的干部教育培训制度,加强对地方干部的培养与教育;积极探索培养地方干部的制度和办法;建立保障制度,解决基层干部的后顾之忧。华中抗日根据地的干部地方化,是中共探索干部工作的有益尝试,为改善当地干群关系,巩固和发展抗日根据地起到了重要作用。

——摘编自侯竹青《抗日战争时期华中根据地干部地方化研究》

- (1)根据材料并结合所学知识,说明抗日战争时期华中根据地干部地方化改革的背景。(6分)
(2)根据材料并结合所学知识,概括抗日战争时期华中根据地干部地方化改革的特点及意义。(9分)

46. [历史——选修3:20世纪的战争与和平](15分)

材料

一战时期,意大利人杜黑最早提出了战略轰炸的理论,他认为通过大规模轰炸对方的经济、军事设施即可取得战争胜利。在这一理论的影响下,美国建立了陆军航空队。1941年前后,美国战机年产量已达到两万架,其中包括著名的B-17战略轰炸机。西欧大陆沦陷后,英国空军一度对德国进行“千机大轰炸”,但效果并不理想。1943年,美、英召开卡萨布兰卡会议,协调了对德军事行动。此后,美军航空队成为对德战略轰炸的主力。经过大规模轰炸,德国1944年的铁路运输量下降了一半,工业生产能力和石油供给中断。为拦截盟军战略轰炸机,德国空军损失了大量战机和飞行员,加之燃油匮乏,德国空军已无力与盟军争夺制空权。同时,德军还不得不在西欧装备大量高射炮,而这些高射炮本应是在东线战场对付苏军的。鉴于航空队的优异表现,美国于1946年成立了战略空军司令部,空军成为与陆、海军并列的军种。

——摘编自王喜《二战期间美国战略轰炸研究》

- (1)根据材料并结合所学知识,概括二战期间美军对德战略轰炸的背景。(6分)
(2)根据材料并结合所学知识,分析二战期间美军对德战略轰炸的影响。(9分)

47. [历史——选修4:中外历史人物评说](15分)

材料

姚舜辅,宋朝著名天文学家、历法学家。他自幼天资聪颖,博览群书,勤奋好学,精通天象,尤擅长历法学。崇宁三年(1104年),在统治者的支持下,姚舜辅主持编造了法历《占天历》,因众多官员认为此法历成于私人之手,不经考验,崇宁五年(1106年),姚舜辅重新编造新的法历,该法历被赐名为《纪元历》,于大观元年(1107年)颁用,此法历先后通行了二十一年。姚舜辅曾经在崇宁年间进行了大规模的恒星观测活动,其中二十八宿距度误差绝对值平均只有0.15度,唐一行的观测数据因此被其取代。姚舜辅首创利用观测金星来定位太阳位置的方法,并首次明确提出恒星的距度始终在变化,对后世产生深远影响。

——摘编自《宋代天文学》

- (1)根据材料并结合所学知识,概括姚舜辅作出的历史贡献。(9分)
(2)根据材料并结合所学知识,简析姚舜辅取得重大成就的原因。(6分)

密封线内不要答题

关于我们

自主选拔在线是致力于提供新高考生涯规划、强基计划、综合评价、三位一体、学科竞赛等政策资讯的升学服务平台。总部坐落于北京，旗下拥有网站（[网址: www.zizzs.com](http://www.zizzs.com)）和微信公众平台等媒体矩阵，用户群体涵盖全国 90% 以上的重点中学师生及家长，在全国新高考、自主选拔领域首屈一指。

如需第一时间获取相关资讯及备考指南，请关注**自主选拔在线**官方微信信号：**zizzsw**。

