

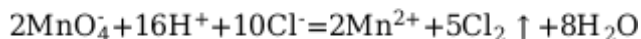
2023 年化学一模参考答案

一、选择题（本题共 14 小题，每题 3 分，共 42 分，在每小题给出的四个选项中，只有一项是符合题目要求的。）

1	2	3	4	5	6	7	8	9	10	11	12	13	14
C	A	B	B	A	C	D	D	C	D	B	C	D	B

二、非选择题（4 小题，共 58 分）

15.（除标注外，每空均 2 分，共 14 分）（1）圆底烧瓶（1 分）



（2）除去 Cl_2 中 HCl 杂质及防止倒吸（平衡压强）

（3）缓慢滴加盐酸，控制氯气与氢氧化钠反应速率（在三颈烧瓶下方用冷水浴降温）

(4) $\text{NaClO} + \text{H}_2\text{O}_2 = \text{O}_2 \uparrow + \text{NaCl} + \text{H}_2\text{O}$; 84 消毒液催化双氧水分解

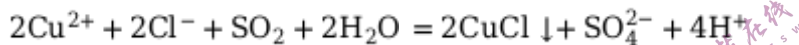
（5）在相同条件下，用注射器取等量的双氧水，分别加入盛有足量 84 消毒液和二氧化锰的锥形瓶中，做对照实验，与 84 消毒液反应产生气体的体积约为与二氧化锰反应产生气体体积的 2 倍，则证明猜测 1 正确。（3 分）

16.（每空 2 分，共 14 分）

（1）促进硫酸矿被 H_2SO_4 溶解，将铁元素氧化成 Fe^{3+}



（3） $3.2 \leq \text{pH} < 4.7$



（5） $\frac{0.597 \times V}{m} \times 100\%$

(6) $(\frac{1}{4}, \frac{3}{4}, \frac{3}{4})$ $\frac{\sqrt{3}}{4} a$

17.（除标注外，每空 2 分，共 15 分）

(1) ① $\text{CH}_4(\text{g}) + 2\text{O}_2(\text{g}) = \text{CO}_2(\text{g}) + 2\text{H}_2\text{O}(\text{l}) \quad \Delta H = -890.0 \text{ kJ} \cdot \text{mol}^{-1}$

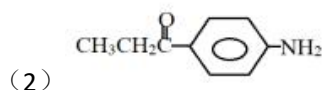
② $(1 + \alpha) p$; $\frac{4\alpha^4 p^2}{(1 - \alpha)^2}$;

（2）① 30 加入催化剂

② $<$ （1 分） $>$ （1 分） $<$ （1 分） ③ C

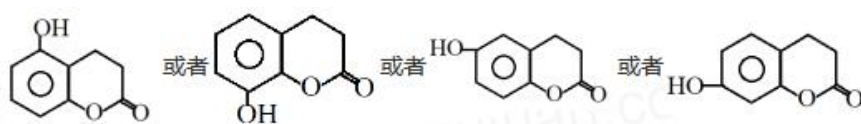
18.（除标注外，每空 2 分，共 15 分）

（1）苯胺（1 分） 取代反应（1 分）



（3）1;

(4) 4



(5)

