

## 2024 届高三一轮复习联考 地理试题

注意事项:

1. 答卷前,考生务必将自己的姓名、考场号、座位号、准考证号填写在答题卡上。
2. 回答选择题时,选出每小题答案后,用铅笔把答题卡上对应题目的答案标号涂黑。如需改动,用橡皮擦干净后,再选涂其他答案标号。回答非选择题时,将答案写在答题卡上。写在本试卷上无效。
3. 考试结束后,将本试卷和答题卡一并交回。

考试时间 75 分钟,满分 100 分

一、选择题:本题共计 16 小题,每小题 3 分,共 48 分。在每小题给出的四个选项中只有一项是符合题目要求的。

卡塔尔是个富裕的西亚地区国家,位于波斯湾沿岸地区,气候炎热干燥,境内无常年性河流,读西亚局部区域图。据此完成 1~2 题。

1. 2022 年 12 月 18 日卡塔尔时间 18 点(东三区),世界杯决赛打响,居住在北京的球迷小明应该在几点打开电视观看比赛

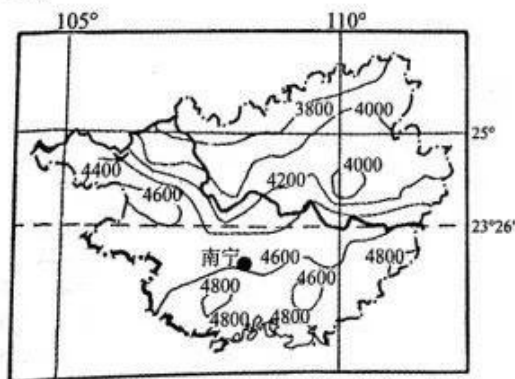
- A. 2022 年 12 月 18 日 18 点
- B. 2022 年 12 月 18 日 13 点
- C. 2022 年 12 月 18 日 23 点
- D. 2022 年 12 月 18 日 10 点

2. 卡塔尔水资源紧缺,最有效的解决措施是

- A. 建设海水淡化厂
- B. 人工降雨
- C. 大量开采地下水
- D. 从邻国调入淡水



太阳能作为主要的可再生能源之一,越来越受到世界各国的广泛关注,下图为我国广西壮族自治区年太阳辐射总量等值线示意图,兆焦/每平方米( $\text{MJ}/\text{m}^2$ )表示单位面积所受的太阳能辐射能量。据此完成 3~4 题。

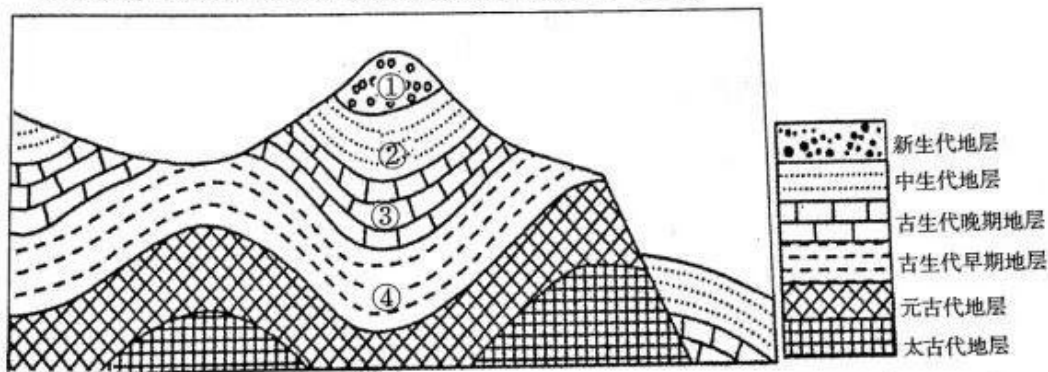


图例-3800-年太阳辐射总量等值线(兆焦/米<sup>2</sup>) — 河流

地理试题 第 1 页(共 6 页)

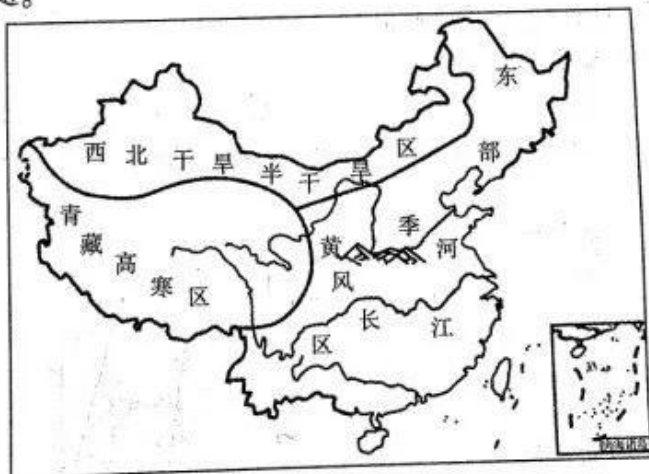
3. 该省区太阳能资源分布特点是
- A. 各地分布均匀  
B. 大致由南向北逐渐减少  
C. 大致由东向西逐渐减少  
D. 大致由东北向西南逐渐减少
4. 影响广西太阳能资源空间分布的主要因素是
- A. 纬度                      B. 洋流                      C. 经度                      D. 天气

下图为我国某地区地层剖面示意图。据此完成5~6题。



5. 下列地层序号中易找到恐龙化石的是
- A. ①                      B. ②                      C. ③                      D. ④
6. ③地质时期
- A. 蕨类植物灭绝                      B. 三叶虫灭绝  
C. 裸子植物繁盛                      D. 哺乳动物出现

区域内部具有一定的共性或相关性,而区域与区域之间则存在着明显的差异性。我国地域辽阔,各地自然地理环境差异明显。在自然环境方面,我国形成了特点各异的三大自然区(如图)。据此完成7~8题。



7. 关于我国自然地理要素的分布规律,下列叙述正确的是
- A. 地形从西向东表现为山地—高原—平原  
B. 气温无论冬夏均为由南向北递减,等温线和纬线大致平行  
C. 降水量从东南向西北递减  
D. 河流水量从北向南依次增大

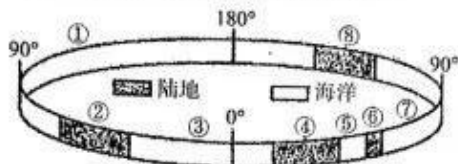
地理试题 第2页(共6页)



8. 不同区域地理环境对人类生产生活方式的影响也存在差异。以下关于三大自然区人文差异的叙述, 正确的是

- A. 东部季风区从南向北民居的屋顶坡度逐渐增大
- B. 西北干旱半干旱区受人类活动的影响是三大区域中最微弱的
- C. 青藏高寒区现在还处于区域发展的初期阶段
- D. 西北干旱半干旱区的土地利用方式以发展种植业为主

下图示意 20°S 纬线上的海陆分布。据此完成 9~10 题。



9. 关于图中海洋的说法正确的是

- A. ①大洋西部多岛弧和海沟
- B. ③大洋是世界最大的大洋
- C. ⑤海峡沟通了非洲大陆与澳大利亚大陆
- D. ⑦大洋北部较宽, 南部较窄

10. 关于上图下列说法正确的是

- A. ②大陆分布着世界上面积最广的热带草原区
- B. ④大陆地形以平原为主, 地势起伏较小
- C. ⑥岛屿东侧为热带雨林气候
- D. ⑧大陆的东部地区火山活动较频繁

金砖国家国土面积占世界领土总面积 26.46%, 人口占世界总人口 41.93%。据估算, 2021 年五国经济总量约占世界的 25.24%, 贸易总额占世界的 17.9%。据此完成 11~12 题

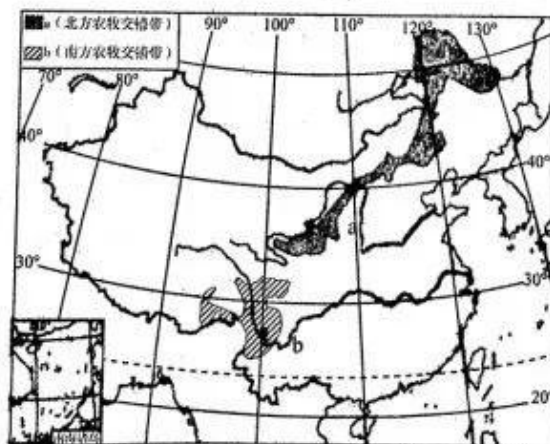
11. 其中全部位于中高纬度的国家是

- A. 俄罗斯
- B. 巴西
- C. 南非
- D. 印度

12. 关于金砖国家的叙述, 正确的一组是

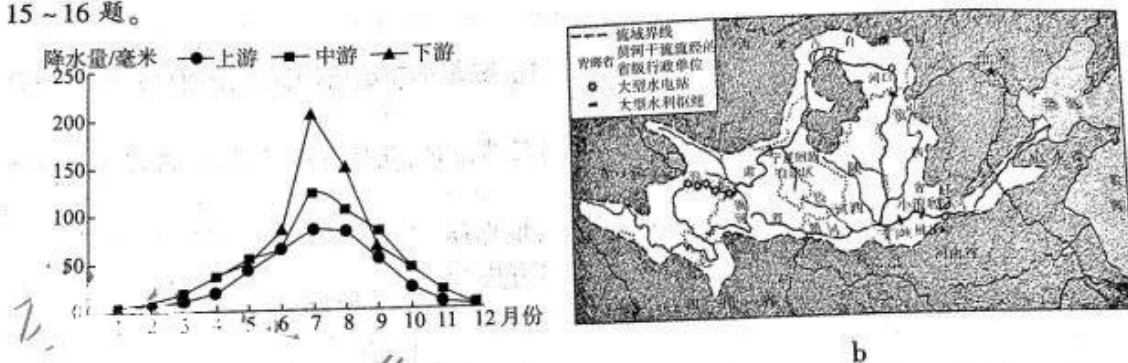
- ①南非矿产资源丰富
  - ②俄罗斯重工业发达
  - ③印度被誉为世界办公室
  - ④巴西拥有世界上面积最大的针叶林带
  - ⑤中国西部地区经济发达
- A. ①②③
  - B. ②③⑤
  - C. ②④⑤
  - D. ①③④

农牧交错带是生态系统较为脆弱的地区。如图示意我国南、北方农牧交错带的位置。据此完成 13~14 题。



13. 关于农牧交错带的叙述,不正确的是
- A. a 带主要位于我国内蒙古自治区
  - B. a 带与我国三北防护林分布区大体重合
  - C. b 带植被能够涵养水源、保持水土
  - D. b 带主要位于我国横断山区
14. 农牧交错带是生态系统脆弱的地区,造成其环境破坏的人为原因主要是
- ①人口增长速度快
  - ②压缩农业用地
  - ③轮作套种
  - ④盲目开荒,粗放耕作
- A. ①③                      B. ②④                      C. ②③                      D. ①④

黄河流域是我国重要的农业发展基地,区域农业发展深受水资源状况的影响。图 a 为黄河流域上、中、下游多年平均降水量年内分配变化统计图,图 b 为黄河流域示意图。据此完成 15~16 题。



15. 黄河流域降水
- A. 上游区域季节变化最大
  - B. 中游区域降水量最少
  - C. 下游区域季节变化最小
  - D. 各区域均集中于夏季
16. 导致黄河流域从上游到下游降水季节差异越来越大的主导因素是
- A. 洋流因素
  - B. 地形因素
  - C. 夏季风强弱
  - D. 人类活动

二、非选择题:本题共 4 小题,共 52 分。

17. 阅读图文材料,回答下列问题。(12 分)

古乡沟位于青藏高原东南部,上游地区有 6 条冰川,沟谷有厚度达 300 多米的堆积物,中游河谷狭窄,冰川末端伸入森林带。每年夏、秋季常有冰川泥石流爆发,其破坏力在世界上是罕见的。

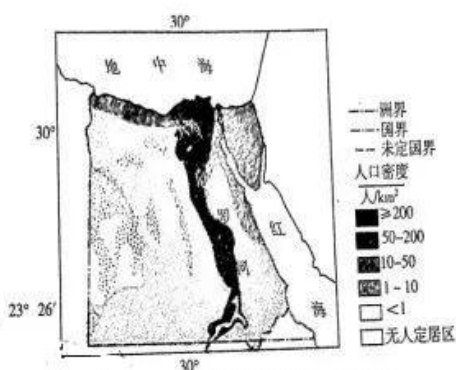


(1)说明古乡沟多泥石流爆发的原因。(6分)

(2)简述泥石流带来的主要危害。(6分)

18. 阅读图文资料,回答下列问题。(12分)

2020年,埃及人口总数突破1亿,成为世界上第14个人口超过1亿的国家。下图为埃及人口分布图。

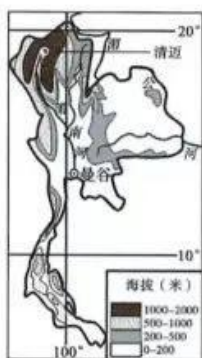


(1)描述埃及人口分布特点,并说出其主导影响因素。(8分)

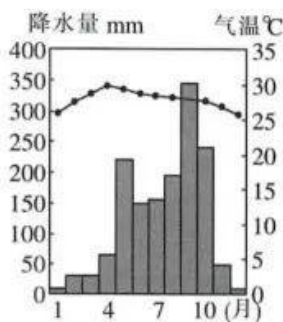
埃及的首都开罗是非洲第一大城市,人口超过2000万。2021年12月,埃及政府启动迁都计划,将政府机关和外国使馆等迁往新行政首都,新行政首都位于开罗以东45千米的沙漠中,占地约700平方千米,预计搬迁约650万人。

(2)简述埃及迁都对开罗发展的积极影响。(4分)

19. 泰国位于东南亚中南半岛南部,是东南亚地区的大国,以风景宜人著称是我国游客重要的出国旅游目的地,2019年我国赴泰旅游人数达1000余万,读图回答下列各题。(14分)



泰国地形图



曼谷多年平均各月气温和降水量



(1) 描述泰国地势特征。(4分)

(2) 根据气候资料图,说明曼谷所在地气候类型及成因。(6分)

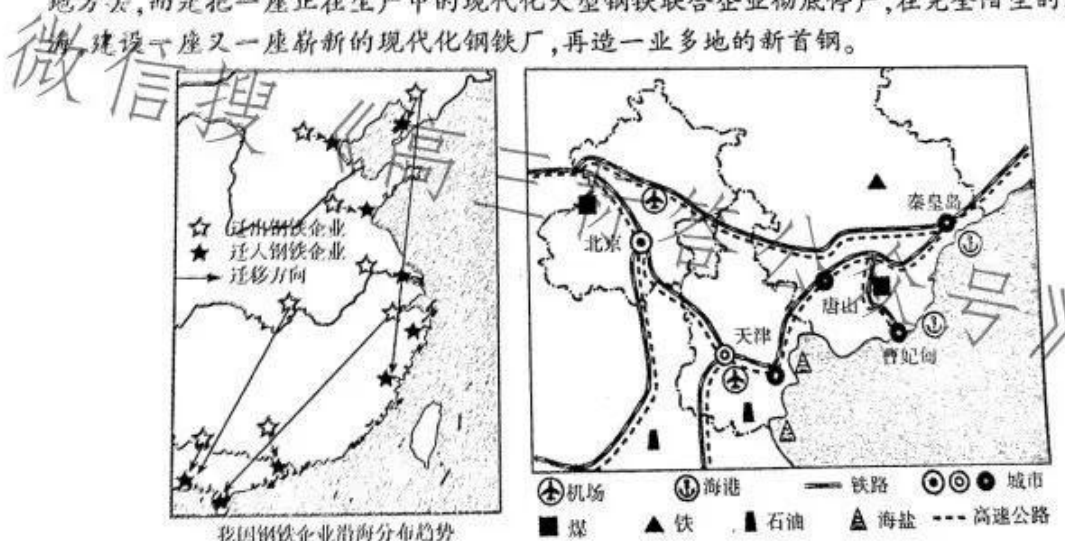
(3) 我国游客去泰国旅游最佳时间是在什么时候,并请说明理由。(4分)

20. 阅读图文材料,完成下列问题。(14分)

材料一 2005年我国出台的《钢铁产业发展政策》明确指出:“从矿石、能源、资源、运输条件和国内外市场考虑,大型钢铁企业应主要分布在沿海地区”。

材料二 坐落于北京西郊石景山区的首钢,诞生于1919年,是一个拥有百年历史的钢铁企业。新中国成立后,作为提升首都工业产能最重要的支撑,它用自己史诗般的劳动与创造,见证了北京从古老走向现代的辉煌历程,从而成为当之无愧的共和国工业骄子。

材料三 2005年6月30日,首钢的功勋高炉——五号高炉停产拆迁,标志着具有八十多年辉煌历史的首钢搬迁曹妃甸地区正式启动。首钢搬迁并不是把原有的设备搬到另一个地方去,而是把一座正在生产中的现代化大型钢铁联合企业彻底停产,在完全陌生的冀东沿海建设一座又一座崭新的现代化钢铁厂,再造一业多地的新首钢。



(1) 分析我国钢铁企业向沿海迁移的原因。(6分)

(2) 评价首钢迁移给当地沿海地区带来的影响。(8分)

## 关于我们

自主选拔在线是致力于提供新高考生涯规划、强基计划、综合评价、三位一体、学科竞赛等政策资讯的升学服务平台。总部坐落于北京，旗下拥有网站（网址：[www.zizzs.com](http://www.zizzs.com)）和微信公众平台等媒体矩阵，用户群体涵盖全国 90% 以上的重点中学师生及家长，在全国新高考、自主选拔领域首屈一指。

如需第一时间获取相关资讯及备考指南，请关注**自主选拔在线**官方微信号：**zizzsw**。



微信搜一搜

自主选拔在线

