

贵州省高三年级入学考试 地理试卷

本试卷满分 100 分,考试用时 75 分钟。

注意事项:

1. 答题前,考生务必将自己的姓名、考生号、考场号、座位号填写在答题卡上。
2. 回答选择题时,选出每小题答案后,用铅笔把答题卡上对应题目的答案标号涂黑。如需改动,用橡皮擦干净后,再选涂其他答案标号。回答非选择题时,将答案写在答题卡上。写在本试卷上无效。
3. 考试结束后,将本试卷和答题卡一并交回。
4. 本试卷主要考试内容:高考全部内容。

第 I 卷 选择题(共 48 分)

一、选择题(本大题共 16 小题,每小题 3 分,共 48 分。在每小题给出的四个选项中,只有一项是符合题目要求。)

福温古道形成于秦汉时期,是中原移民迁徙南渡、闽浙贸易往来、文化交流与传播的重要通道。福温古道北部古道区是整个福温古道中平均海拔最高的地段,绵延在山腰或山谷间。民谣“北岭石阶三千三,阿爹挑担忙下山。出门月色照山路,回家日头早落山”描述了福温古道行路之难。福温古道北部聚落临近古道分布,且以小面积散居型聚落为主。据此完成 1~3 题。

1. 福温古道北部段聚落以小面积散居型聚落为主,主要形成原因是

- A. 气候复杂,类型多样
- B. 山脉间隔,难以开发
- C. 河网密布,水源丰富
- D. 滩涂丰富,平原较多

2. 福温古道北部段范围内聚落临近古道分布,体现了

- A. 人文要素向经济重心的聚集
- B. 聚落选址因时代不同而转变
- C. 自然环境对人类活动的制约
- D. 交通对聚落空间结构的影响

3. 如今,福温古道沿线聚落保护与开发的主要方向是

- A. 民宿文化
- B. 产业基地
- C. 交通枢纽
- D. 贸易中心

【高三地理 第 1 页(共 8 页)】

· 111 ·

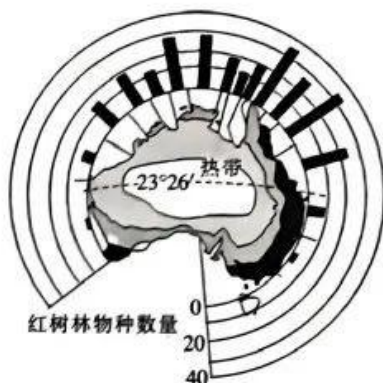
6. 在油页岩集聚区开采油页岩的有利条件是
- 上覆岩层疏松,便于井下开采
 - 区域内地表水、地下水丰富
 - 直接开采占地多,运输不便
 - 矿床埋藏较浅,开采成本低
7. 阿塔拉特油页岩电站建成后对约旦经济发展的影响有
- 缓解当地太阳能资源不足的问题
 - 带动新材料产业的发展
 - 助力能源自主以及能源安全
 - 提供劳动密集型就业岗位

米兰是意大利的经济中心,与周边城镇的均衡发展既避免了大城市病的出现,又避免了小城镇活力不足的问题。下图示意米兰的主要产业。据此完成8~9题。



8. 米兰城市群实现均衡发展主要是因为
- 信息技术水平高
 - 城市间产业差异化发展
 - 米兰辐射能力弱
 - 城市间河流运输较便利
9. 为了继续保持小城镇的经济活力应该
- 加强小城镇之间的竞争
 - 发展与米兰相同的产业
 - 一镇一主业及分工细化
 - 推动企业兼并和集团化

红树林是指生长在热带、亚热带低能海岸潮间带上部,受周期性潮水浸淹,以红树植物为主体的常绿灌木或乔木组成的潮滩湿地木本生物群落。下图为澳大利亚沿岸红树林物种数量的空间分布示意图。据此完成 10~11 题。



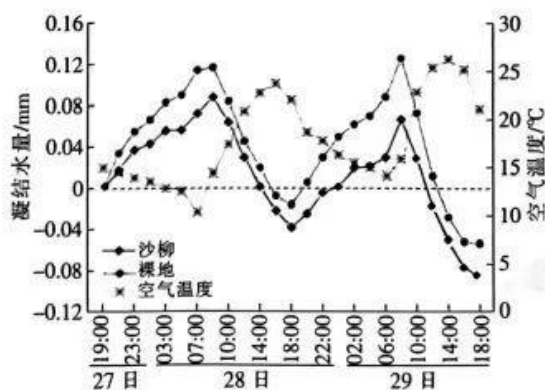
10. 影响澳大利亚沿岸红树林物种数量空间分布差异的主导因素是

- A. 纬度、洋流
- B. 经度、降水
- C. 地形、洋流
- D. 海拔、河流

11. 红树林目前面临着日益严重的破坏,红树林的大量破坏将

- A. 加快泥沙淤积速度
- B. 加剧海岸侵蚀
- C. 导致海洋富营养化
- D. 加快珊瑚礁生长

土壤凝结水指地表温度达到露点时,大气和土壤孔隙中的水汽由气态水凝结而成的液态水。据此完成 12~13 题。



12. 对凝结地下水形成过程描述正确的是

- A. 地表凝结水形成于白天
- B. 8:00 地表凝结水量达到峰值
- C. 20:00 地表凝结水开始形成
- D. 1:00 地表凝结水形成速度减慢

13. 与裸地相比,固沙灌丛地表凝结水更少,可能是因为

- A. 固沙灌丛枝叶拦截水汽
- B. 灌丛沙丘夜间土壤温度比裸地低
- C. 灌丛沙丘土壤含水量更低
- D. 裸地白天蒸发的水汽更多

通天河位于长江上游,在青海省境内由楚玛尔河、沱沱河、尕尔曲、布曲、当曲汇合而成,地处青藏高原腹地,径流量受人类活动影响较小。观测发现,受气候变暖的影响,通天河支流沱沱河的径流量在 20 世纪 80 年代中期到 20 世纪 90 年代末一直呈增加趋势,但通天河径流量却呈下降趋势。下图为通天河流域示意图,下表为位于通天河流域的直门达水文站各月径流量级别(丰水年、偏丰年、正常年、偏枯年、枯水年)出现频率(单位:%)统计表。据此完成 14~16 题。



径流量级别	月份											
	1月	2月	3月	4月	5月	6月	7月	8月	9月	10月	11月	12月
丰水年	2	2	0	2	13	13	20	13	22	4	2	2
偏丰年	9	7	2	11	11	11	4	16	4	13	17	11
正常年	71	78	89	76	38	38	38	40	38	47	66	76
偏枯年	18	13	9	11	25	20	18	20	18	17	15	11
枯水年	0	0	0	0	13	18	20	11	18	19	0	0

14. 春季,通天河径流量正常年出现频率较高,说明该时段河流

- A. 进入降水丰富的季节
- B. 以冰雪融水补给为主
- C. 地下冻土层大量融化
- D. 河流水集中汇入湖泊

15. 在气候变暖趋势下,通天河径流量却在减少,合理的解释是

- A. 长江河源区降水量趋于减少
- B. 通天河流域冰川基本消失
- C. 水利设施改变水文特性
- D. 植被涵养水源的功能减弱

16. 通天河年平均径流量与同期 6~9 月径流量存在显著的正相关关系,反映出通天河的水主要来自
- A. 地下水
B. 湖沼水
C. 冰雪融水
D. 大气降雨

第 II 卷 非选择题(共 52 分)

二、非选择题(本大题共 4 小题,共 52 分)

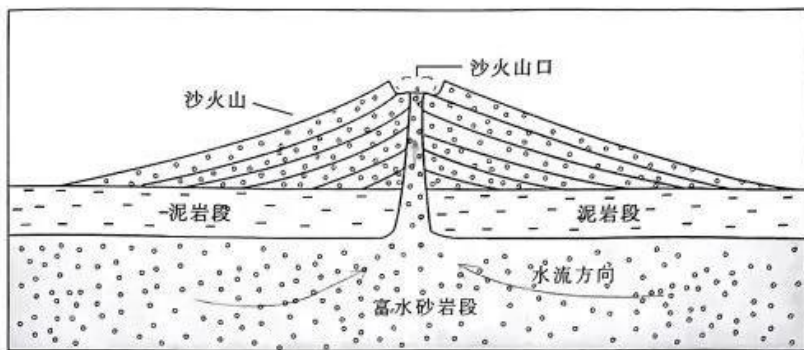
17. 阅读图文材料,完成下列要求。(14 分)

浮式天然气储存再气化装置既可作为液化天然气运输船使用,又具有液化天然气储存及再气化功能,能在海上直接将液化天然气进行气化后外输,实现天然气向下游的快速供应。天津液化天然气接收站工程采用“先浮式、后常规”的建设模式:一期工程建设浮式天然气储存再气化装置,二期扩建工程建设常规大型陆地天然气接收站。下表为传统陆地接收站和浮式天然气储存再气化装置项目建设成本(单位:亿美元)及时间(单位:年)对比表。

类型	接收码头	工艺管线	18 万立方米储罐(混凝土)	处理装置	共用设施	岸上接口	直接费总支出	时间
传统陆地接收站	0.8	1.00	1.8	1.00	0.6	—	5.2	3~5
浮式天然气储存再气化装置	0.8	—	包含在浮式天然气储存再气化装置费用里		—	0.3	3.6	1~1.5

- (1) 分析天津先建造液化天然气浮式码头的原因。(4 分)
- (2) 根据材料分析与传统的陆地接收站相比,浮式天然气储存再气化装置的缺点。(4 分)
- (3) 简述天津液化天然气接收站工程实施的意义。(6 分)
18. 阅读图文材料,完成下列要求。(14 分)

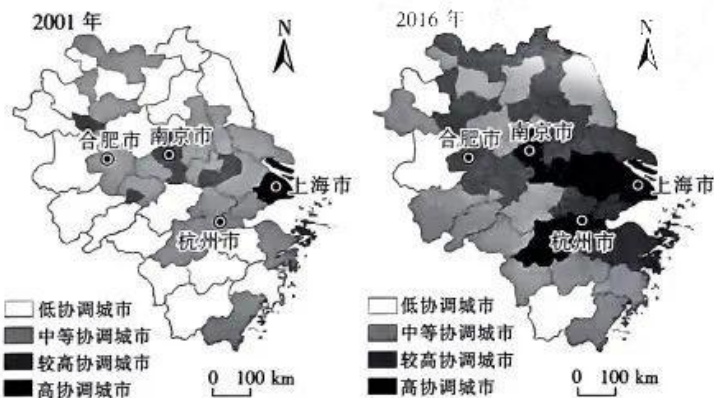
2019 年秋季,山东省菏泽市某乡村河道水位降低后,河床底部出现大量沙火山。沙火山是下层未固结砂岩液化后在压力作用下喷出地表形成的,上覆沉积层压力降低和季节性地下水位上升是形成砂体液化的主要原因。调查发现,该河道春季时曾进行了河道清淤,喷发时火山口涌出的水流前期浑浊,后逐渐变清,沉积物粒度较细,以粉砂和泥沙为主。下图为该地沙火山示意图。



- (1)分析 2019 年秋季该地河床上沙火山形成出露的过程。(6 分)
- (2)分析山东菏泽某乡村河道沙火山口涌出水体由浊变清的原因。(4 分)
- (3)有学者于 2019 年冬季再次前往该地调查,发现沙火山已完全被夷平,推测其原因。(4 分)

19. 阅读图文材料,完成下列要求。(14 分)

进入 21 世纪后,伴随着城镇化的快速发展,城市群已成为城镇化的主体形态。人口城镇化是核心,土地城镇化是载体,经济城镇化是动力。经济发展是地区城镇化协调发展的主导因素,政府宏观调控、区位交通条件、科技发展水平和人口集聚效应等对其影响也很明显。长三角地区作为中国城镇化和经济发展水平最高的区域,据人口、经济和土地等众多要素的增长和相互作用关系,将区域城镇化协调水平分为四类。下图为 2001 年和 2016 年长三角地区城镇化协调水平空间分布示意图。



- (1)简述 2001~2016 年长三角地区城镇化协调发展变化特征。(4 分)
- (2)归纳 2016 年长三角地区城镇化协调水平空间分布特点。(6 分)
- (3)列举安徽省提高城镇化协调水平的主要措施。(4 分)

20. 阅读图文材料,完成下列要求。(10 分)

材料一 四川省甘孜藏族自治州乡城县位于青藏高原东南缘、横断山脉中北段,其河谷两侧分布着 6000 多座传统民居——白藏房(图 1)。

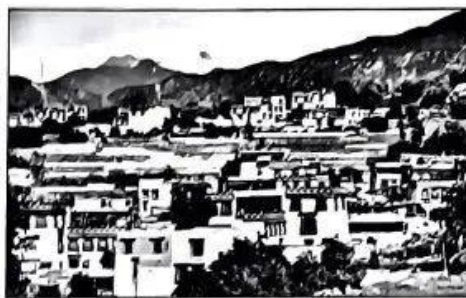


图 1

材料二 白藏房多为三层楼房,墙体厚,外墙向内倾斜,房顶平整,整体呈梯形。白藏房属典型的土木结构房屋,其建造过程为:早春先用黏土和砖木夯筑,晚秋再用白垂土加水搅拌成白色土浆,从墙头自上而下浇灌,直到墙体变白。乡城县河谷地区年降水量约 600 毫米,主要集中在夏季。当地人主要从事农牧业。图 2 示意乡城县的地形及城镇分布。

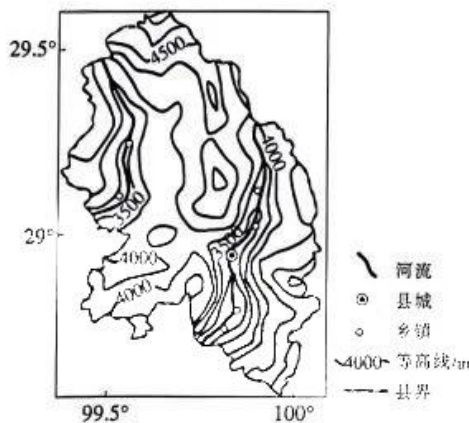


图 2

- (1)分析乡城县县城和乡镇白藏房选址在河谷两侧的主要原因。(4分)
- (2)分析选择在晚秋用白色土浆浇灌白藏房的原因。(2分)
- (3)乡城县白藏房多为三层楼房,推测养畜、居住和储粮分别最适宜的楼层,并从气候角度说明原因。(4分)

关于我们

自主选拔在线是致力于提供新高考生涯规划、强基计划、综合评价、三位一体、学科竞赛等政策资讯的升学服务平台。总部坐落于北京，旗下拥有网站（[网址：www.zizzs.com](http://www.zizzs.com)）和微信公众平台等媒体矩阵，用户群体涵盖全国 90% 以上的重点中学师生及家长，在全国新高考、自主选拔领域首屈一指。

如需第一时间获取相关资讯及备考指南，请关注**自主选拔在线**官方微信号：**zizzsw**。



 微信搜一搜

 自主选拔在线

