

2022~2023 学年河北省高三年级下学期 4 月份联合考试

地 理

本试卷满分 100 分,考试用时 75 分钟。

注意事项:

1. 答题前,考生务必将自己的姓名、考生号、考场号、座位号填写在答题卡上。
2. 回答选择题时,选出每小题答案后,用铅笔把答题卡上对应题目的答案标号涂黑。如需改动,用橡皮擦干净后,再选涂其他答案标号。回答非选择题时,将答案写在答题卡上。写在本试卷上无效。
3. 考试结束后,将本试卷和答题卡一并交回。
4. 本试卷主要考试内容:高考全部内容。

一、选择题:本题共 16 小题,每小题 3 分,共 48 分。在每小题给出的四个选项中,只有一项是符合题目要求的。

高山奶牛在北欧地区有着悠久的历史,与北欧北部地区景观相互交织在一起,成为具有历史价值的传统农业文化景观。二战时期,波德平原的部分奶牛被带到北欧山地,与北欧高山奶牛杂交。据此完成 1~3 题。

1. 奶牛成为北欧地区的传统农业文化景观,主要取决于
A. 气候 B. 地形 C. 水文 D. 土壤
2. 北欧高山奶牛生存空间中的典型景观有
①稻田 ②木屋 ③针叶林 ④滩涂
A. ①② B. ②③ C. ①④ D. ③④
3. 与波德平原的奶牛相比,北欧高山奶牛所产乳品的品质更高,得益于
A. 生长周期短 B. 科技含量高
C. 运动量更大 D. 运输周期短

1937 年全面抗日战争爆发,天津、青岛、上海、武汉等主要城市相继失守,包括纺织在内的工矿企业遭到严重破坏,一些东部地区的纺织工厂内迁西南地区,在四川、贵州、云南等地扎根。部分纺织工厂保留至今,但经济效益较低。据此完成 4~6 题。

4. 纺织工厂内迁西南地区,主要通过
A. 空运 B. 铁路运输 C. 水运 D. 公路运输
5. 从满足生产需求的角度看,迁入西南地区之后变化最小的区位条件是
A. 技术水平 B. 基础设施 C. 市场信息 D. 劳动力供应
6. 当前,西南地区保留的纺织工厂最适合
A. 向区域中心城市搬迁 B. 向东部沿海地区转移
C. 在西南地区内部分散 D. 向周边产业园区集聚

云南无量山发育多道断层,断块的长距离移动改变了原有的沉积岩分布格局。丙岩层上部有两座“飞来峰”,“飞来峰”的岩性与甲相同。长期以来,地质学界对无量山“飞来峰”的成因有争议,部分学者提出滑塌说,认为“飞来峰”源自无量山岩体的重力滑塌。图 1 示意无量山“飞来



峰”周边的地质构造。据此完成7~8题。

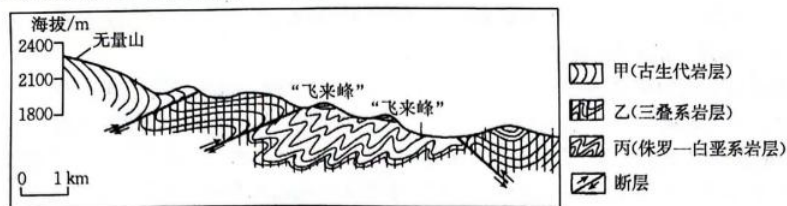


图1

7. 三类沉积岩的形成顺序是

- A. 甲、乙、丙 B. 丙、甲、乙 C. 乙、丙、甲 D. 乙、甲、丙

8. 若“飞来峰”滑塌说成立,则与现代相比,“飞来峰”滑塌期间

- A. 山地降水更少 B. 边坡侵蚀作用较弱
C. 无量山海拔更高 D. 边坡堆积作用明显

农村地籍与房屋调查是对农村集体建设用地、宅基地以及房屋、房屋附属物进行地籍测量与权属调查的工作,既是加快农村土地制度改革的迫切需要,也是维护农民土地合法权益与正常交易的重要保障。地理信息技术在福建某县农村地籍与房屋调查中发挥了重要作用。据此完成9~10题。

9. 农村房屋航拍和宗地界址点测量分别利用的技术是

- A. 地理信息系统、全球卫星导航系统 B. 全球卫星导航系统、遥感
C. 地理信息系统、遥感 D. 遥感、全球卫星导航系统

10. 利用地理信息技术开展农村地籍与房屋调查能大幅提高效率,主要是因为农村

- A. 基础设施完善 B. 互联网技术进步
C. 用地空间分散 D. 常住人口较少

2022年4月,南京明城墙基部附近发现5棵天然更新的水杉实生苗或幼树,在该处城墙风化的墙砖缝隙中,也生长着天然更新的2棵水杉实生苗或幼树(图2),这构成了迄今世界城市环境中已知最大的水杉天然更新种群。据此完成11~13题。



图2

11. 南京明城墙上的水杉

- A. 耐瘠薄 B. 耐涝 C. 喜阴 D. 喜凉

【高三地理 第2页(共4页)】

· 23 - 410C ·

12. 水杉种子能够传播到明城墙的墙砖缝隙中,最可能借助
A. 野生动物 B. 人类活动 C. 风力 D. 流水
13. 为保护明城墙上的水杉,建议
A. 封闭水杉周边墙砖缝隙 B. 定期修剪枝条固定景观造型
C. 在上方加装遮阳避雨棚 D. 周边设立栅栏限制游客接近

泥炭地在渍水地区发展,其成因是缺氧环境导致有机物质的不完全分解。澳大利亚泥炭地类型较多,有不同的补给水源和形成方式。图3示意澳大利亚泥炭地分布。据此完成14~16题。

14. 澳大利亚西海岸少有泥炭地发育,主要受制于
①大气环流 ②纬度位置 ③地形 ④洋流

15. 甲泥炭地的主要补给水源可能是
A. 海水 B. 降水
C. 地下水 D. 积雪融水
16. 与澳大利亚其他地区的泥炭地相比,乙泥炭地的形成更多依靠
A. 盛行西风 B. 东南信风
C. 副热带高压 D. 副极地低压

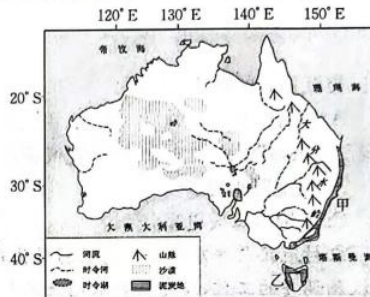


图3

二、非选择题:共52分。

17. 阅读图文材料,完成下列要求。(18分)

陆地冲浪指在陆地上模仿海上冲浪的滑板运动,其成为冲浪和滑雪运动的替代。成都是全国最早开展陆地冲浪运动的城市之一,目前已有多家滑板俱乐部,部分市政公园也开辟出陆地冲浪区域(如图4)。2022年成都举办了四川省内滑板交流赛,滑板也被纳入成都市运动会的比赛项目。图5示意成都滑板俱乐部和陆地冲浪滑板公园的分布。



图4

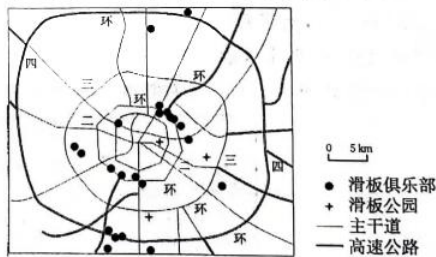


图5

- (1) 推测滑板俱乐部在成都的目标消费人群。(6分)
(2) 据图分析滑板俱乐部在成都空间分布的合理性。(6分)
(3) 简述举办省内滑板交流赛对成都滑板产业发展的意义。(6分)
18. 阅读图文材料,完成下列要求。(18分)

基索三河位于日本本州岛中部,由木曾川、揖斐川、长良川组成,中下游主要为平原,历史上三河之间易摆动。木曾川为基索三河中最长的河流,下游河道中多心滩,河岸多边滩,

东岸发育沙丘。13世纪开始,当地在木曾川下游沿岸修筑堤坝。19世纪,人们修筑堤坝将长良川和木曾川、揖斐川分隔,使得长良川由流入木曾川改为流入揖斐川。目前,基索三河下游已成为日本重要的制造业基地,名古屋为国际化大都市。图6示意基索三河下游水系。

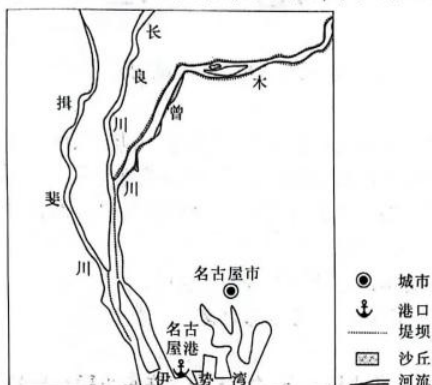


图6

- (1)简述木曾川河岸沙丘仅分布在河道东岸的原因。(6分)
- (2)比较木曾川心滩、边滩、沙丘平均粒径大小,并分析原因。(8分)
- (3)分别说明修筑堤坝将长良川和木曾川、揖斐川分隔的目的。(4分)

9. 阅读图文材料,完成下列要求。(16分)

万山群岛位于珠江口外,共有岛屿76个,散布面积2600 km²,岛屿总面积81 km²。万山群岛海上风电系统包括桂山岛、东澳岛等海域的海上风电场、升压站以及高压输电网。海上升压站是海上风电项目输变电的关键设施,能够减少远距离输电的电能损失。桂山岛海上风电场的升压站选址在一座花岗岩无人海岛——三角岛。三角岛升压站的消防系统补水和生活用水主要来自风电驱动的海水淡化装置,并依靠船舶运输作为后备保障。目前万山群岛海上风电系统二期已经全部和陆地电网并网。图7示意万山群岛的位置。

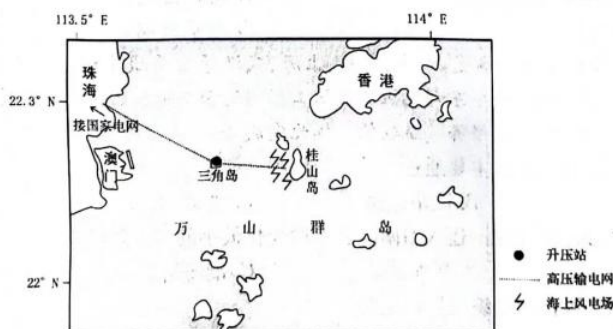


图7

- (1)分析桂山岛海上风电场的升压站选址三角岛的原因。(6分)
- (2)简述三角岛升压站建设需要重点防范的自然灾害。(4分)
- (3)说明万山群岛海上风电系统与陆地电网并网对保障国家安全的意义。(6分)



关于我们

自主选拔在线是致力于提供新高考生涯规划、强基计划、综合评价、三位一体、学科竞赛等政策资讯的升学服

务平台。总部坐落于北京，旗下拥有网站（[网址: www.zizzs.com](http://www.zizzs.com)）和微信公众平台等媒体矩阵，用户群体涵盖全国 90% 以上的重点中学师生及家长，在全国新高考、自主选拔领域首屈一指。

如需第一时间获取相关资讯及备考指南，请关注**自主选拔在线**官方微信号：**zizzsw**。

