

机密★启用并使用完毕前

2022—2023 学年高三上学期期中考试

地理试题

注意事项：

1. 答卷前，考生务必将自己的姓名、考生号等填写在答题卡相应位置。
2. 回答选择题时，选出每小题答案后，用铅笔把答题卡上对应题目的答案标号涂黑。如需改动，用橡皮擦干净后，再选涂其他答案标号。回答非选择题时，将答案写在答题卡上。写在本试卷上无效。
3. 考试结束后，只上交答题卡。

一、选择题：本题共 15 小题，每小题 3 分，共 45 分。每小题只有一个选项符合题目要求。

我国某中学一中学学生在北京时间 2023 年 4 月 14 日 14:00 于自家阳台上进行立杆测影实验，如图 1 所示，标杆立于 O 处，测得的影长 OA、OC、OB。据此完成 1—3 题。



图 1

1. 该同学所处城市最可能是
A. 乌鲁木齐 B. 成都 C. 北京 D. 上海
2. 该同学所在阳台朝向
A. 北南 B. 东南 C. 西北 D. 西南
3. 若北京时间改为当地地方时，按城市的对跖点在相同时段进行同样的实验，观测到的结果是两地杆影
A. 长度相同 旋转方向相同 B. 长度相同 旋转方向相反
C. 长度不同 旋转方向相同 D. 长度不同 旋转方向相反

高三地理试题 第 1 页（共 8 页）

冰川服务即人类直接或间接从冰川中获得的所有产品或惠益,如淡水资源、水力发电、调节气候、冰雪旅游等。祁连山现代冰川主要发育在海拔4000米以上,图2示意1975—2010年祁连山各水系冰川服务价值变化。据此完成1—5题。

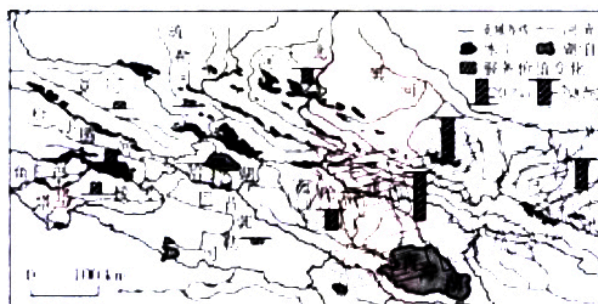


图2

1.影响祁连山各水系冰川规模差异的主要因素是

- A.气温 B.降水 C.海拔 D.坡向

2.导致祁连山地区冰川服务价值发生变化的主要原因是

- A.降水增多 B.气候变暖 C.植被破坏 D.引水灌溉

3.地中海地区气候类型附近,沿岸有尼罗河注入,海湾北部有暖流自西向东流入,暖流有季节性的强弱变化。图3为北大西洋海区洋流分布图。据此完成4—5题。

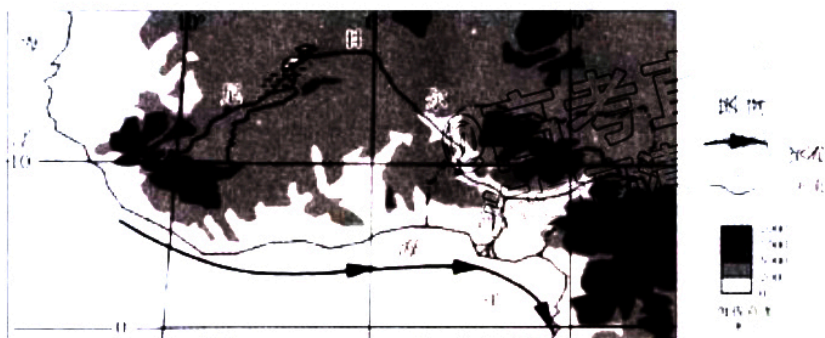


图3

4.导致地中海暖流有季节性强弱变化的原因是

- A.气压带风带的季节性移动 B.海水温度的季节性变化
C.大气降水量的季节性变化 D.海水密度的季节性变化

5.相比于3月,魁北克河口附近8月海水

- A.盐度高、水温低 B.盐度高、水温高
C.盐度低、水温低 D.盐度低、水温高

华北某山区有一处黄土志地地貌景观,区域内发育了程度不同的塔状、锥状土柱,突兀峥嵘,土林顶部分布着低矮的草本和灌木,谷底多是人工种植的次生乔木林。据此完成8~9题。

8.土林顶部分布着草本和灌木,但少有乔木,说明土林顶部

A.保水性差

B.有机质少

C.土质坚硬

D.盐碱严重

9.在土林发育的不同阶段,当地植被对该地貌发育的影响是

A.早期 灌木加速土林发育

B.早期 草本抑制土林发育

C.晚期 草本加速土林发育

D.晚期 乔木抑制土林发育

图1为我国某点区某湖泊在流域内一次降水过程中出、入湖径流量的变化。读图完成10~11题。

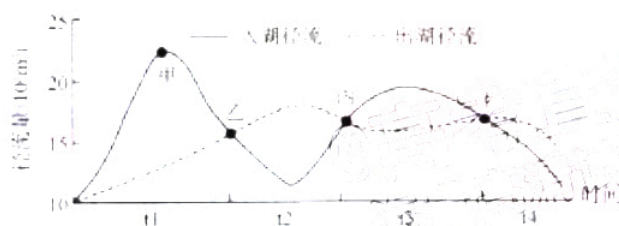


图1

10.此次降水过程,湖水水位上涨最大的时段是

A. t1

B. t2

C. t3

D. t4

11.如果流域环境不变,随着湖沼不断淤积,遇到同样降水过程,该湖

A.甲~乙时段湖水水位下降

B.乙~丙时段出湖洪峰提前

C.丙~丁时段入湖径流增加

D.丁时刻之后出湖径流加快

高三地理试题 第3页 (共6页)

干燥度为潜在蒸散量与降水量的比值,是反映一个地方干湿状况的重要指标,我们通常所说的干旱地区就是指干燥度 >1 的地区。图5为横断山区干燥度的年内变化特征,图6为该山区R河谷干燥度的垂直变化特征,据此完成12-13题。

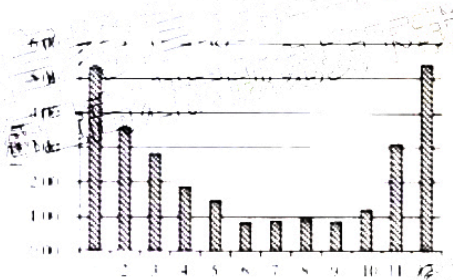


图5

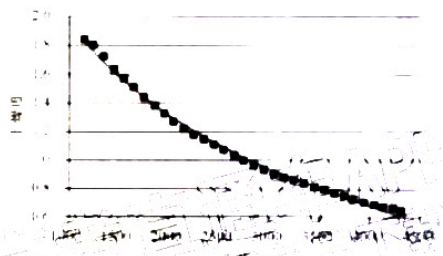


图6

12. 从干燥度的年内变化看,横断山区水资源最丰富的月份是

- A.1月 B.8月 C.9月 D.12月

13. R河谷最能体现横断山区干热景观特征的海拔范围

- A.4000—4500米 B.3000—3500米
C.2000—2500米 D.1000—1500米

图7为我国某远古滑坡纵剖面图,该地处于青藏高原东缘云贵高原与川西高山地过渡带,滑坡体位于河流左岸。据此完成14-15题。

14. 符合该河谷地理环境特点的是

- ①河谷地势东北高西南低
②河谷形成前有火山活动
③河谷东南侧有向斜构造
④西北侧河岸多泥沙堆积

- A.①②③ B.②③④
C.①③④ D.①②④

15. 古滑坡堆积体内的风化物主要来自

- A.粉砂岩 B.页岩
C.砾岩 D.玄武岩

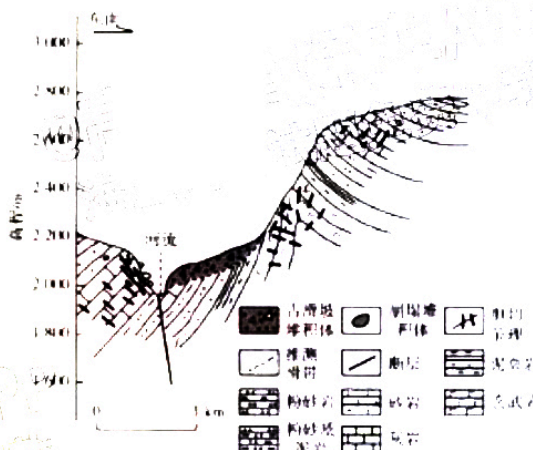


图7

高三地理试题 第4页 (共6页)

二、综合题：本题共4小题，共55分。

16. 阅读图文资料，完成下列要求。（12分）

近于环形的弯曲河段被称为河曲，河曲多分布在地势平坦地区，位于秦晋峡谷中乾坤湾却深深嵌于岩层之中，蜿蜒曲折，犹如一条巨龙在黄土高原丘陵沟壑之间以流不息。图1为乾坤湾位置示意图，图2为乾坤湾河谷形态示意图。

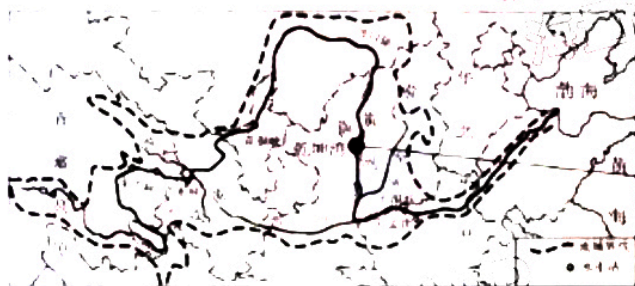


图1

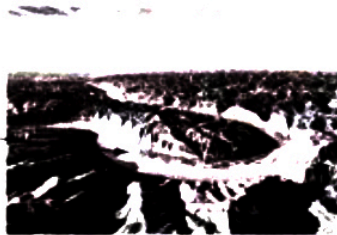


图2

(1) 河曲多分布于地势平坦的区域，但乾坤湾却嵌入在高原山地内。分析乾坤湾形成过程中的地质作用过程。（6分）

(2) 如果未来较长时期内乾坤湾地壳稳定，推测该河曲未来的演化，并说明理由。（6分）

17. 阅读图文资料，完成下列要求。（12分）

某日我国一海滨城市海陆风明显，该城市背山面海，人口多，经济发达。图1表示当日该城市观测场不同高度的风随时间的变化。

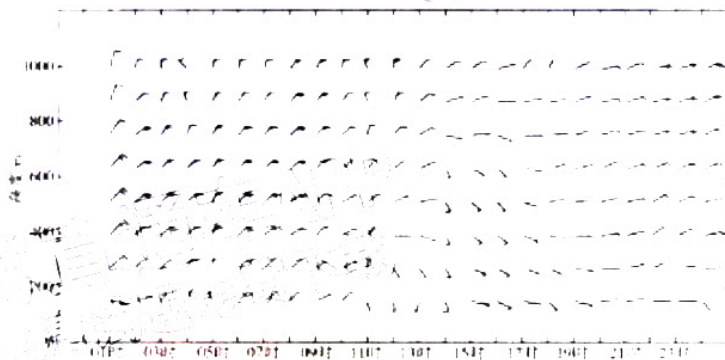


图1

(1) 该日13时观测场内释放一只氦气球，说明氦气球升空过程中的水平飘动方向。（4分）

(2) 分析该城市热岛效应对当日海陆风风力的影响。（4分）

(3) 城区与其周边郊区平均温度的差值被称为城市热岛强度。判断该城市与西北部郊区热岛强度的昼夜变化。（4分）

18. 阅读图文资料, 完成下列要求。(13分)

自然界中生物死亡后会被微生物分解转化, 首先形成腐殖质, 一般为黑色或暗棕色, 是土壤有机质的主要组成部分。这些腐殖质还会被土壤中的微生物继续分解形成各种营养元素, 被植物和地表植被吸收利用。黑土是在冷湿的气候条件和滞水环境中, 由地表植被形成有机质层经过长期积累加厚形成的土壤, 图 11 示意全球三大著名的黑土分布区, 分别在美国的密西西比河流域, 第聂伯河畔的乌克兰境内以及中国东北的松辽流域和三江平原。



(1) 世界上的黑土地主要分布在北纬 45 度一线。试从气候和地质条件说明该纬度带有利于黑土发育的原因。(8分)

(2) 请从落叶阔叶林、针叶林和草原草甸中选择最适宜全球三大黑土区发育的自然植被, 并说明理由。(5分)

19. 阅读图文资料, 完成下列要求。(18分)

温尼伯湖是更新世冰期巨大的古冰川湖的遗迹。大陆冰川消融时, 温尼伯湖湖水曾经通过红河流入密西西比河。随着冰川进一步消融, 温尼伯湖新水改由纳尔逊河注入哈得孙湾, 湖面逐渐保持稳定。图 12 示意温尼伯湖流域。

(1) 在 a-b 河段上画出河流流向, 并分析红河古河道形成的原因。(8分)

(2) 推断温尼伯湖水随冰川进一步消融改由纳尔逊河注入哈得孙湾的原因。(6分)

(3) 说明温尼伯湖湖水东泄方向改变后红河水文特征的变化。(4分)




图 12

关于我们

自主选拔在线是致力于提供新高考生涯规划、强基计划、综合评价、三位一体、学科竞赛等政策资讯的升学服务平台。总部坐落于北京，旗下拥有网站（网址：www.zizzs.com）和微信公众平台等媒体矩阵，用户群体涵盖全国 90% 以上的重点中学师生及家长，在全国新高考、自主选拔领域首屈一指。

如需第一时间获取相关资讯及备考指南，请关注**自主选拔在线**官方微信号：**zizzsw**。



 微信搜一搜

 自主选拔在线

