

## 2022 届高三二轮复习联考(二) 辽宁卷 地理试卷

### 注意事项:

1. 答卷前,考生务必将自己的姓名、考场号、座位号、准考证号填写在答题卡上。
2. 回答选择题时,选出每小题答案后,用铅笔把答题卡上对应题目的答案标号涂黑。如需改动,用橡皮擦干净后,再选涂其他答案标号。回答非选择题时,将答案写在答题卡上。写在本试卷上无效。
3. 考试结束后,将本试卷和答题卡一并交回。

考试时间为 75 分钟,满分 100 分

一、选择题:本题共 16 小题,每小题 3 分,共 48 分。在每小题给出的四个选项中只有一项是最符合题目要求的。

2021 年 10 月 1 日,小明和家长从北京驾车到山东泰山出游,小明在副驾驶上拍下前方指示牌,由于逆光拍摄,指示牌上的文字看不清晰。图 1 示意拍照当时导航路线,图 2 为行车记录仪拍下的照片。据此完成 1~2 题。



图 1

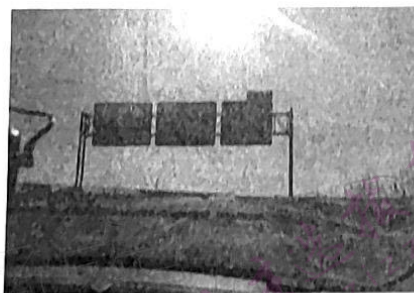


图 2

1. 据图分析,汽车在该路段行驶的大致方向是  
A. 东北  
B. 东南  
C. 西北  
D. 西南
2. 在十一假期期间  
A. 太阳直射点位于北半球向南移动  
B. 北半球昼长夜短且白昼不断增长  
C. 巴西城市里约热内卢日出东南方  
D. 太阳已经开始不断向远日点靠近

2021 年 11 月 3 日,呼伦贝尔正经历了某天气系统过境。图 3 示意 2021 年 11 月 2 日 14:00 亚洲某区域气压场,据此完成 3~4 题。

二轮复习联考(二) 辽宁卷 地理试卷 第 1 页(共 6 页)

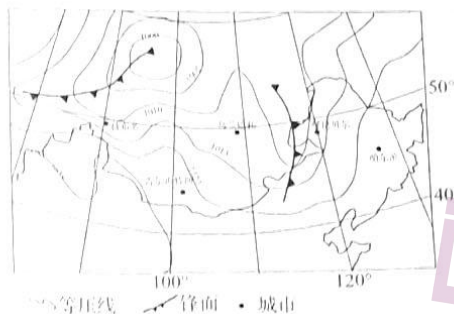


图3

3. 11月3日呼伦贝尔市
- A. 大气污染物显著增多
  - B. 洗车店营业额会增加
  - C. 市民可参加户外锻炼
  - D. 交通事故可能会增多
4. 11月2日14:00, 下列城市吹偏东风的是
- A. 哈尔滨
  - B. 科布多
  - C. 乌兰巴托
  - D. 古尔班特斯

四棵树河发源于天山北麓的博罗科努山, 穿过戈壁流入艾比湖, 全长 130km, 年径流量 2.894 亿 m<sup>3</sup>, 春季径流量约占 6%, 夏季径流量约占 71%。2017 年 10 月 5 日, 四棵树河上游的吉尔格勒德水利枢纽工程大坝顺利实现大坝截流。图 4 示意四棵树河流域。据此完成 5~7 题。

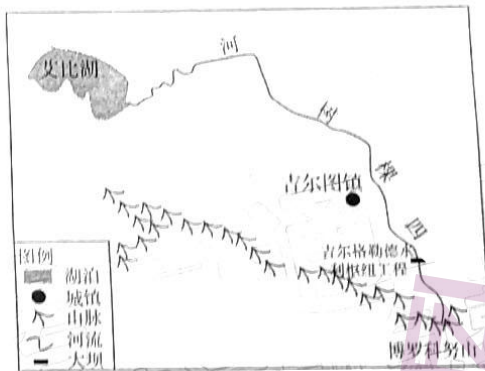


图4

5. 四棵树河最主要的补给水源是
- ①大气降水
  - ②积雪融水
  - ③冰雪融水
  - ④地下水
- A. ①②                      B. ①③                      C. ②③                      D. ②④
6. 关于四棵树河的描述, 正确的是
- A. 流域面积较广
  - B. 河水流量较大
  - C. 流量季节变化较大
  - D. 流域种植业规模大
7. 吉尔格勒德水利枢纽工程大坝建成后, 产生的影响是
- A. 河流通航能力变差
  - B. 上游灌溉条件改善
  - C. 入艾比湖泥沙增多
  - D. 下游的荒漠化减轻

二轮复习联考(二) 辽宁卷 地理试卷 第2页(共6页)

秦岭—大巴山是中国中部的重要山脉,是长江和黄河水系的分水岭,也是中国南北地理和气候的天然界限。图5示意秦岭—大巴山区部分山地垂直带谱,据此完成8-9题。

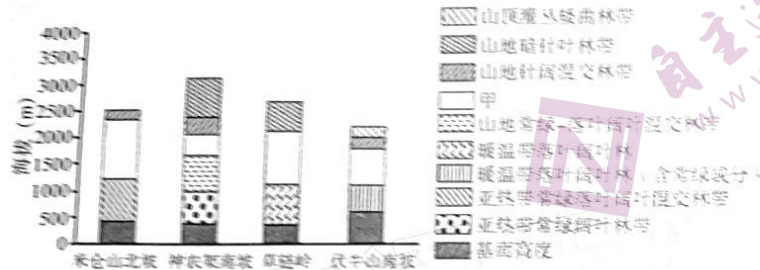


图5

8. 甲自然带的名称是
- A. 山地常绿阔叶林带
  - B. 山地常绿硬叶林带
  - C. 高山草甸带
  - D. 高山灌丛带
9. 下列山地按照由南向北顺序排列的是
- A. 米仓山 神农架 草链岭 伏牛山
  - B. 神农架 米仓山 伏牛山 草链岭
  - C. 草链岭 伏牛山 神农架 米仓山
  - D. 伏牛山 草链岭 米仓山 神农架

一个城市的总人口包括常住户籍人口和常住外来人口,图6示意北京市2010-2020年常住人口、户籍人口和迁入比的比重(外来人口占总人口)变化。据此完成10-11题。

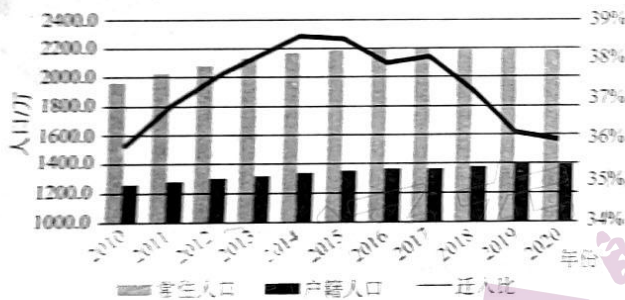


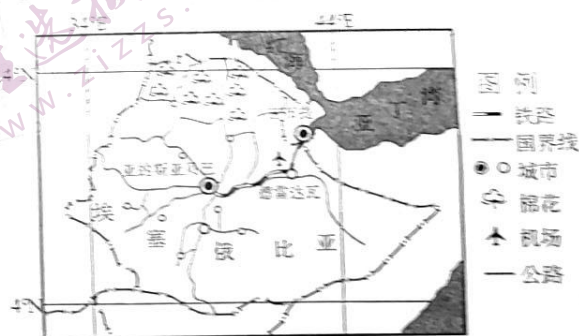
图6

10. 在2010年-2020年期间,北京市
- A. 外来人口数量超过户籍人口
  - B. 人口老龄化有所缓解
  - C. 人口平均年龄不断增长
  - D. 人口增长率不断下降
11. 2016年后北京市常住外来人口首次出现了减少趋势,可能的原因是
- A. 国家加强一线城市的房地产调控
  - B. 其他城市与北京市之间差距缩小
  - C. 北京实施更严格的户籍管理制度
  - D. 北京市进行产业调整和产业升级

1815年,随着蒸汽磨坊的开张,达令港发展成为了一个工业区。后来,随着悉尼港区工业的衰落,达令港又沦为破败的死水港。直到本世纪80年代,作为澳大利亚最大的城市复兴计划,达令港被改造成为庆典的中心场所,实现了从为工业和航运服务转变成为大众服务的滨水区。据此完成12-14题。

12. 达令港被改造成为庆典中心场所的区位条件是
- A. 靠近市场、地价低廉  
B. 资本雄厚、原料充足  
C. 人才集中、环境优美  
D. 政策支持、位置优越
13. 达令港被改造后,城市功能明显改变,最主要表现为
- A. 技术引领,研发创新功能增强  
B. 人口增加,居住功能明显改善  
C. 基础改善,公共服务功能提升  
D. 资本涌入,金融服务功能增加
14. 下列城市港口将来最可能借鉴达令港成功转型的是
- A. 英国伦敦港  
B. 河北黄骅港  
C. 山东青岛港  
D. 厦门东渡港

埃塞俄比亚人口约1.14亿,以农牧业为主,工业基础薄弱。2020年10月29日德雷达瓦工业园正式开园,该工业园由中国土木公司负责规划设计,中国无锡第一棉纺织厂已经入驻,该公司以向全球领先品牌供货而闻名,75%的产品出口欧洲、美国、日本、韩国等次商区。图7示意埃塞俄比亚德雷达瓦市位置。据此完成15~16题。



15. 中国在德雷达瓦工业园建设中提供了
- A. 劳动力  
B. 资金  
C. 技术  
D. 管理经验
16. 中国棉纺织企业入驻德雷达瓦工业园,主要是因为该国
- ①劳动力廉价 ②消费市场广阔 ③交通便利 ④原料丰富
- A. ①②③  
B. ①②④  
C. ①③④  
D. ②③④

二、非选择题:本题共3小题,共52分。

17. 阅读图文材料,完成下列要求。(18分)

茅尾海(图8)为钦州湾的内海,因其形似猫尾,曾称“猫尾海”,后因滩涂盛长茅尾而更名为“茅尾海”。茅尾海内宽口窄,形似布袋状又如湖泊,是半封闭式的内海,面积约135km<sup>2</sup>,钦江和茅岭江为其主要的入湾河流。茅尾海港汊众多,分布有大面积的红树林,是钦州大蚝养殖的重要基地。近年来,由于不合理的人类活动,茅尾海河口地貌类型发生明显变化。表1示意1987—2015年茅尾海河口地貌类型面积变化。



表1

面积 (km <sup>2</sup> ) 类型	1987年	1994年	1999年	2003年	2009年	2015年
河口沙坝	7.6	5.9	8.5	12.2	12.6	17.5
淤泥滩	69.6	63.4	61.0	56.9	53.2	43.2
潮沟	49.3	54.8	50.7	41.8	41.6	42.5
潮流冲刷深槽	13.1	15.4	13.7	12.3	14.6	11.1
红树林滩	2.68	3.5	6.4	13.2	17.7	23.5
海岛	5.71	5.6	5.9	5.8	5.4	5.6
	147.99	148.6	146.2	145.2	145.1	143.4

(1)描述1987—2015年茅尾海河口地貌类型的变化特点。(6分)

(2)说明茅尾海河口地貌变化可能带来的不利影响。(6分)

(3)为减缓茅尾海河口地貌变化带来的不利影响,简述应采取的可行性措施。(6分)

18. 阅读图文材料,完成下列问题。(16分)

新型城镇化强调城乡统筹,以人为本、以工促农、以城带乡,城市群是新型城镇化的主体形态和现代化建设的重要载体。京津冀城市群作为我国三大城市群之一,推动其新型城镇化发展,对实施京津冀协同发展国家战略具有重要意义。京津冀城市群包括北京、天津两大直辖市,河北省的张家口、承德、秦皇岛、唐山、沧州、衡水、廊坊、保定、石家庄、邢台、邯郸等11个地级市和定州、辛集2个省直管市以及河南省的安阳市。目前京津冀城镇化建设和发展面临着诸多问题。图9示意京津冀城市群2012年和2017年新型城镇化水平空间分布。

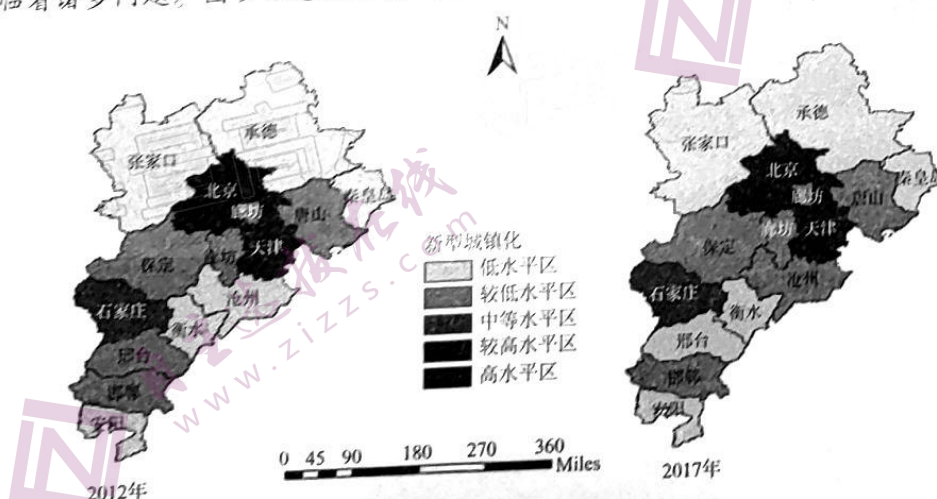


图9

二轮复习联考(二) 辽宁卷 地理试卷 第5页(共6页)

- (1)和2012年相比,描述京津冀城市群2017年新型城镇化水平的变化特点。(6分)
- (2)说明北京成为新型城镇化高水平区的原因。(6分)
- (3)简述缩小京津冀城市群内部各城市之间新型城镇化水平差距的可行性措施。(4分)

19. 阅读图文材料,完成下列要求。(18分)

富岗苹果是河北省内丘县特产,因生长于太行山深处的富岗山庄而得名,涉及内丘县侯家庄乡、獐么乡、南赛乡3个乡镇现辖行政区域。富岗苹果生产基地海拔500-1200米,沙质土壤富含多种矿物质,浇灌以深山密林中的山泉水。这里层峦叠翠,空气清新,属北半球温带半干旱季风气候区,四季寒暑分明,雨量偏少,雨热同季,年平均气温11-13℃,无霜期169-219天,年降水量500-800毫米,年日照时数2200小时-2800小时,≥10℃积温4575℃。富岗苹果严格执行128道标准化生产管理工序,建立了国内第一个富岗食品质量安全追溯系统。2011年03月16日,原国家质检总局批准对“富岗苹果”实施地理标志产品保护。图10示意富岗苹果产区位置。

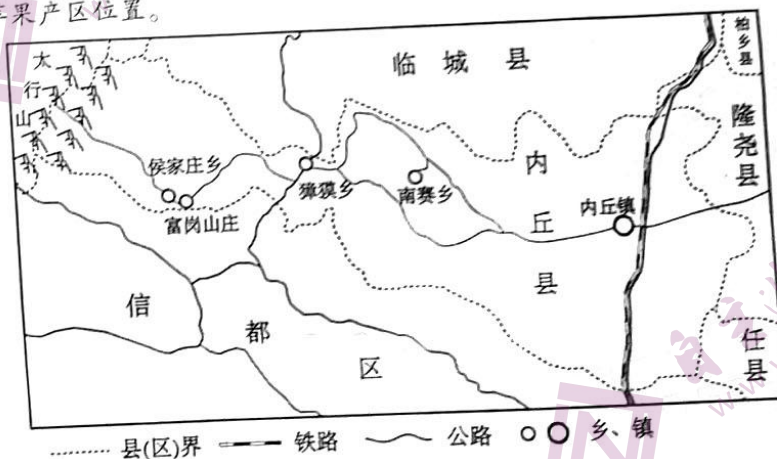


图10

- (1)分析富岗苹果生产的有利自然条件。(6分)
- (2)简述对富岗苹果实施地理标志产品保护对当地社会经济产生的积极影响。(6分)
- (3)请为富岗苹果进一步提高市场竞争力献计献策。(6分)

2022 届高三二轮复习联考(二) 辽宁卷  
地理参考答案及评分意见

1. D 【解析】根据图 1 可知,此时为 15:36,地点是京台高速的河北或山东附近,太阳在正前方,可推断下午太阳应位于西南方,汽车向西南方行驶,故选 D 项。
2. C 【解析】十一期间,太阳直射点位于南半球且往南运动,A 项错误;此时北半球进入冬半年,昼短夜长,白昼渐短,B 项错误;里约热内卢位于南半球,此时开始进入下半年,白昼增长,东南日出,C 项正确;地球 1 月初位于近日点附近,自 7 月初到 1 月初靠近近日点,D 项错误;故选 C 项。
3. D 【解析】读图可知,呼伦贝尔 11 月 3 日经历冷锋系统过境,可能出现大风、雨雪、降温天气,大风天气会将污染物吹散,A 项错误;这种天气不宜洗车,B 项错误;不适宜户外锻炼,C 项错误;雨雪天气交通事故可能增多,D 项正确。故选 D 项。
4. A 【解析】气压梯度力方向是垂直于等压线高压指向低压,四地均为北半球,地转偏向力使沿地表水平运动的大气向右偏,科布多、乌兰巴托、古尔班特斯特均吹西南风,哈尔滨吹东南风。故选 A 项。
5. B 【解析】根据图中信息可知,四棵树河位于我国西北,河流发源于天山山脉北麓,夏季气温高,高山冰雪融水补给较多,天山阻挡冷空气南下形成天山准静止锋,夏季大气降水较多。故选 B 项。
6. C 【解析】四棵树河全长 130km,年径流量 2.894 亿  $m^3$ ,流程短,流量小,B 项错误;流域面积小,A 项错误;地处干旱半干旱地区,不适合大规模发展种植业,D 项错误;夏季流量占 71%,流量季节变化较大,C 项正确。故选 C 项。
7. B 【解析】四棵树河的流量小,不适合航运,A 项错误;上游建设大坝,可以调节灌溉水量、供水、防洪、发电,B 项正确;下游流量减小,可能使荒漠化加剧,D 项错误;大坝会拦截河流的泥沙,使下游泥沙含量减小,流入艾比湖泥沙减少,C 项错误。故选 B 项。
8. A 【解析】读图可知,甲自然带位于山地常绿—落叶阔叶混交林带和山地针阔叶混交林带之间,根据山地垂直自然带的分异规律,应为山地落叶阔叶林带。故选 A 项。
9. B 【解析】根据所学知识,山麓的基带与当地的自然带一致,神农架南坡的基带为亚热带常绿阔叶林带,米仓山北坡的基带为亚热带常绿落叶阔叶混交林带,伏牛山南坡的基带为暖温带落叶阔叶林带(含常绿成分),草链岭的基带为暖温带落叶阔叶林带,根据纬度地带性的变化规律,可知 B 项正确。
10. B 【解析】外来人口的总数是常住人口减去户籍人口,即两个柱状图例的差值,最大值约 900 万,而户籍人口最少为 1200 万,故外来人口数量未超过户籍人口,A 项错误;外来人口来京主要群体是青壮年,可以缓解北京人口老龄化状况,B 项正确;人口迁入降低了平均年龄,C 项错误;外来人口使人口机械增长率增加,D 项错误。故选 B 项。
11. D 【解析】外来人员来京以务工为主,由于产业结构调整和升级,导致部分产业外迁,外来人口随产业外迁,所以有减少趋势,D 项正确;国家加强了一线城市的房地产调控,只能限制购房,限制户籍与外来人口就业不相关,A、C 项错误;北京市作为全国的政治经济中心之一,其他城市和北京市的差距较大,B 项错误。故选 D 项。
12. D 【解析】作为澳大利亚最大的城市复兴计划,达令港被改造成为庆典的中心场所,这是政策条件,最终成为大众服务的滨水区,需要交通条件优越,方便到达,故选 D 项。
13. C 【解析】达令港改造后,城市功能从为工业和航运服务转变成为大众服务的滨水区,公共服务能力提升,故选 C 项。
14. B 【解析】达令港是在衰落的工业和航运前提下改造的,成为大众服务的滨水区。能为当前地区未来工业和航运业受挫港口提供借鉴,伦敦港、青岛港、厦门东渡港均位于经济较发达地区,航运较发达,黄骅港是煤炭运输港,将来可能面临与达令港一样的问题而改造,故选 B 项。
15. C 【解析】该工业园区由中国设计规划,在当地建设使用,当地提供劳动力、资金,A、B 项错误,C 项正确;工业园属于埃塞俄比亚,所属地区负责管理,D 项错误。故选 C 项。
16. C 【解析】德雷达瓦工业园位于非洲埃塞俄比亚,该国经济落后,劳动力廉价,①正确;企业产品面向欧洲等地,②错误;据图可知,工业园区有公路、铁路、机场分布,交通便利,③正确;该地棉花丰富,原料丰富,④正确。故选 C 项。
17. 【参考答案】  
(1)茅尾海河口总面积总体上呈较少趋势。淤泥滩面积呈减少趋势;潮沟面积总体上呈先增加后减少

再增加的趋势。河口沙坝和红树林滩呈增加趋势,海岛和潮流冲刷深槽面积变化不大。(每点2分,任答3点得6分)

(2)红树林面积增加,涵养水源能力提高,可能导致入海河流淡水减少;淤泥滩受到海浪影响,面积减少,海岸线向陆地退缩,影响旅游业的发展;钦江和茅岭江带来的入海泥沙增多,使茅尾海出现淤积严重的问题;茅尾海沉积的淤泥,在涨落潮和波浪影响下,海水混浊度较高,导致海水水质变差;茅尾海淤积严重,影响航道通航能力和码头船舶的停靠。(每点2分,任答3点得6分)

(3)采用地理信息技术手段,及时监测茅尾海泥沙淤积情况;(2分)实施清淤工程,减轻泥沙淤积强度;(2分)实施疏通水道工程,提高航道通航能力;(2分)

【解析】第(1)题,通过读表可知,1987年—2015年总面积总体上呈减少趋势;茅尾海河口地貌以淤泥滩和潮沟为主,其次为红树林滩和河口沙坝,淤泥滩面积减少;潮沟面积先增加后减少再增加;河口沙坝和红树林滩面积增加。海岛和潮流冲刷深槽变化不大。

第(2)题,茅尾海河口地貌的变化可能带来的影响有钦江和茅岭江入海的淡水减少,入海泥沙增多,导致茅尾海出现严重的淤积问题;进而影响航道的通航能力和船舶的停靠;淤泥滩面积减少,海岸线向陆地退缩,可能影响旅游业的发展等方面。

第(3)题,可行性措施主要从技术和工程性措施两个方面进行简述。

#### 18.【参考答案】

(1)北京、天津、石家庄仍然为高水平区、较高水平区和中等水平区,没有发生变化;邢台由较低水平区降为低水平区;沧州由低水平区升为较低水平区;京津冀城市群新型城镇化水平内部差距继续增大。(每点2分,任答3点得6分)

(2)北京是我国的政治、经济、文化中心;交通区位优势,高等院校集中,拥有最优质的教育资源和人才资源;国家政策的大力支持。(每点2分,任答3点得6分)

(3)北京、天津要充分利用自身发展优势,带动邻近的保定与廊坊和北部较为落后的张家口和承德发展;强化石家庄省会城市的辐射作用,带动以南的邢台、邯郸、衡水、安阳等城市共同发展;各城市要充分利用本地的资源优势来发展创新动力;河北省各城市调整各产业比例结构、制定优惠的政策吸引人才的流入与定居;完善交通基础设施,加强各城市间的联系。(每点2分,任答2点得4分)

【解析】第(1)题,读图可知,北京、天津、石家庄仍然为高水平、较高水平、中等水平区;邢台由2012年的较低水平区降为2017年的低水平区;沧州由2012年的低水平区升为2017年的较低水平区;各城市间的城镇化水平差距继续增大。

第(2)题,北京作为我国的首都,是我国的经济、文化、政治、交通、科技中心,高等院校集中,教育资源和科技人才众多,国家政策的大力支持等原因使北京成为高水平区。

第(3)题,减少城市间的差距,各城市间应该优势互补,高水平区带动较低水平区的发展,完善交通等基础设施,加强各城市间的联系。

#### 19.【参考答案】

(1)海拔高,昼夜温差大,有利于糖分的积累;雨热同期,日照时数长,光照充足;沙质土壤,富含多种矿物质,土壤肥沃;森林覆盖率高,涵养水源能力强,灌溉水源充足;无霜期长,苹果生长期长。(每点2分,任答3点得6分)

(2)有利于对富岗苹果进行品牌保护,防止假冒伪劣产品的出现;有利于提高当地农民收入,带动当地经济发展;有利于提高富岗苹果的品质和知名度;有利于推进富岗苹果规模化、品牌化、市场化的发展。(每点2分,任答3点得6分)

(3)强化品牌意识,提升产品竞争力;延长产业链,提高产品附加值;加大技术投入,提高产品品质;加大宣传力度,拓展营销方式,扩大消费市场;开展果品采摘、旅游观光等第三产业的发展。(每点2分,任答3点得6分)

【解析】第(1)题,富岗苹果生产的有利自然条件可以从气候、地形、土壤、灌溉水源等方面进行分析。

第(2)题,对富岗苹果实施地理标志产品保护对当地社会经济产生的积极影响,主要有提高农民收入,带动当地经济发展;提高品牌知名度;进行品牌保护;推进其规模化、市场化发展等方面。

第(3)题,富岗苹果进一步提高市场竞争力可以从品牌意识;延长产业链;加大技术投入;加强宣传力度、拓展营销方式等方面进行描述。



## 关于我们

自主选拔在线是致力于提供新高考生涯规划、强基计划、综合评价、三位一体、学科竞赛等政策资讯的升学服务平台。总部坐落于北京，旗下拥有网站（[网址: www.zizzs.com](http://www.zizzs.com)）和微信公众平台等媒体矩阵，用户群体涵盖全国90%以上的重点中学师生及家长，在全国新高考、自主选拔领域首屈一指。

如需第一时间获取相关资讯及备考指南，请关注**自主选拔在线**官方微信号：**zizzsw**。



微信搜一搜

自主选拔在线