

2023 年高三下学期 5 月三校联考

高三地理试卷

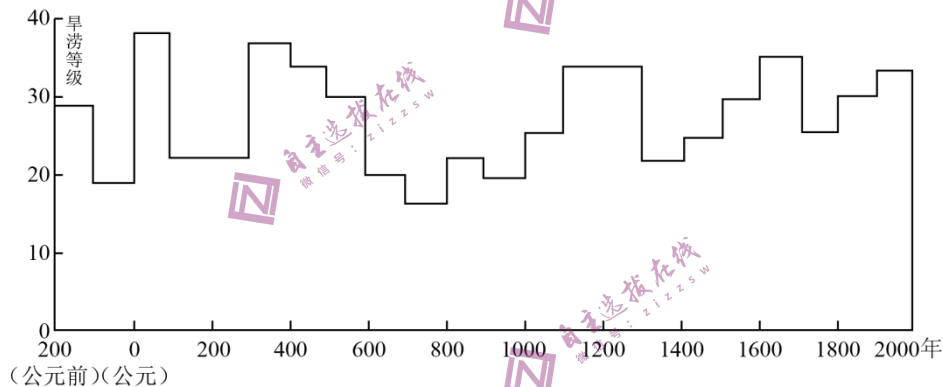
命题学校：龙泉中学 命题教师：罗毅 齐帅 审题学校：宜昌一中

考试时间：2023 年 5 月 4 日下午

试卷满分：100 分

一、选择题：本题共 15 小题，每小题 3 分，共 45 分。在每小题给出的四个选项中，只有一项是符合题目要求的。

地名是中华文化独具特色的一种符号，是各个历史时期人们活动的产物，有着丰富的地理、历史、语言等科学内涵，是中华历史的活化石。华北平原北部以海河流域为主，下图示意海河流域近 2000 年来旱涝等级变化。旱涝等级数大于 30，表示干旱；小于 30，表示湿润；等于 30，表示基本正常。据此完成下面小题。



1. 秦汉时代，华北平原北部的地名多以“丘”、“陵”、“阜”命名。推测当时人们聚居在这些地方的主要目的是

- A. 躲避洪水 B. 选择墓址 C. 利用光照 D. 抵御外敌

2. 当前，华北平原北部的“丘”、“陵”、“阜”多已消逝，最可能的原因是

- A. 城市扩张 B. 泥沙淤积 C. 风力侵蚀 D. 盗墓破坏

3. “阴”、“阳”在我国地名中非常常见，一般认为“山南水北为阳，山北水南为阴”湖北汉阳却在汉江南面，推测其原因是

- A. 海拔较高，光照充足 B. 纬度较低，气候炎热
C. 北有高山，取名为阳 D. 汉江改道，城未改名

四川遂宁矮晚柚因其树冠矮小、果粒成熟晚而得名，具有丰产、皮薄香甜、在春节前后成熟等特点。2021 年 2 月入选中欧地理标志保护互认产品，“中国味道”通过中欧班列走向世界。据此完成以下小题。

4. 遂宁矮晚柚入选中欧地理标志保护互认产品后在欧洲市场销量增加，其主要原因是

- A. 生产成本降低
- B. 产品知名度提高
- C. 产品质量提升
- D. 政策支持力度大

5. 遂宁矮晚柚果粒成熟晚，有利于

- A. 增加复种指数
- B. 增强抗虫害能力
- C. 提高种植效益
- D. 方便管理和采摘

6. 相比海运，遂宁矮晚柚通过中欧班列走向欧洲，将会

- A. 丰富产品类型
- B. 降低运输成本
- C. 提升品牌形象
- D. 保障产品品质

“碳汇”来源于《联合国气候变化框架公约》缔约国签订的《京都议定书》，是指从大气中清除二氧化碳的过程、活动或机制。碳源与碳汇是两个相对的概念，碳源是指向大气中释放二氧化碳的过程、活动或机制。下表示意 2010 年我国鄱阳湖地区各土地利用类型碳排放量（单位： 10^4t ）。据此完成下面小题。

耕地	林地	草地	水域	建设用地	未利用地	排放总量
43.10	-28.19	-0.13	-10.78	1190.41	-0.03	1194.38

7. 能够增加碳汇的自然过程是

- A. 岩石圈的沉积过程
- B. 大气圈的受热过程
- C. 绿色植物的呼吸过程
- D. 土壤有机物的分解过程

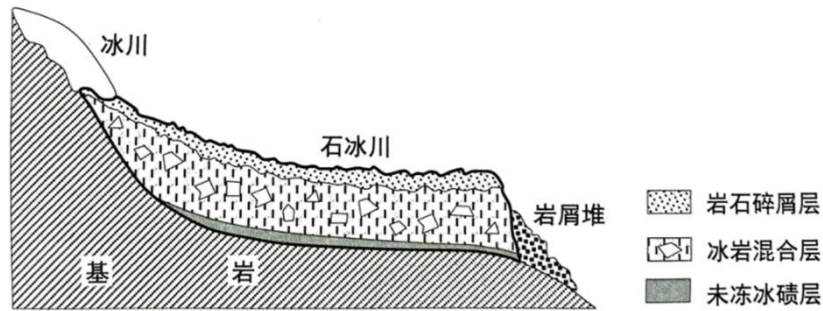
8. 鄱阳湖地区“碳汇”的主要土地利用类型是

- A. 耕地
- B. 林地
- C. 草地
- D. 建设用地

9. 为实现该地区低碳可持续发展，可采取的措施最合理的是

- A. 增加林地和耕地面积
- B. 加快城市化发展进程
- C. 增加化石能源的比重
- D. 集约化利用建设用地

石冰川是由岩石碎块和冰体组成的舌状或叶状堆积体，其表面是厚达 0.5~5 米的岩石碎块。石冰川主要分布在全球高海拔的山地，会在重力和冻融作用下缓慢向山下移动。据此完成问题。



10. 构成石冰川的岩石碎块

①棱角分明②大小均匀③多为基岩风化崩解④多为流水搬运堆积

- A. ①③ B. ①④ C. ②③ D. ②④

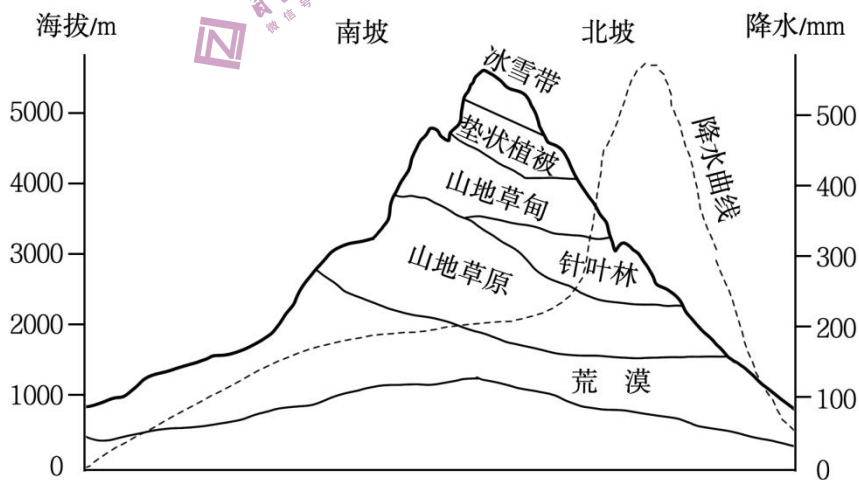
11. 岩屑堆的形成过程是

- A. 冰川运动——碎屑堆积——吸纳碎屑——冰体融化
 B. 吸纳碎屑——冰体融化——冰川运动——碎屑堆积
 C. 冰川运动——吸纳碎屑——冰体融化——碎屑堆积
 D. 碎屑堆积——冰川运动——吸纳碎屑——冰体融化

12. 石冰川受气温变化的影响弱于冰川，是因为石冰川

- A. 内部冰体的储量较冰川少 B. 分布区的气温比冰川更低
 C. 表面岩石碎屑有隔热作用 D. 对太阳辐射的反射率更高

下图为我国天山垂直自然带分布图。据调查，在该山北坡，山地草甸比山地草原植株密度更大。近年来，随着全球变暖，该山地自然带分布发生了变化，其中山地草甸与针叶林过渡带的草类植株密度减小。据此完成下面小题。



13. 在该山北坡，山地草甸比山地草原植株密度更大的主要原因是

- A. 蒸发量更大 B. 热量条件更好

C. 昼夜温差更大 D. 水分条件更好

14. 全球变暖会使该山山地草甸

A. 上下界线整体上升 B. 上下界线整体下降

C. 上界上升，下界下降 D. 上界下降，下界上升

15. 导致该山山地草甸与针叶林过渡带草类植株密度减小的直接原因是

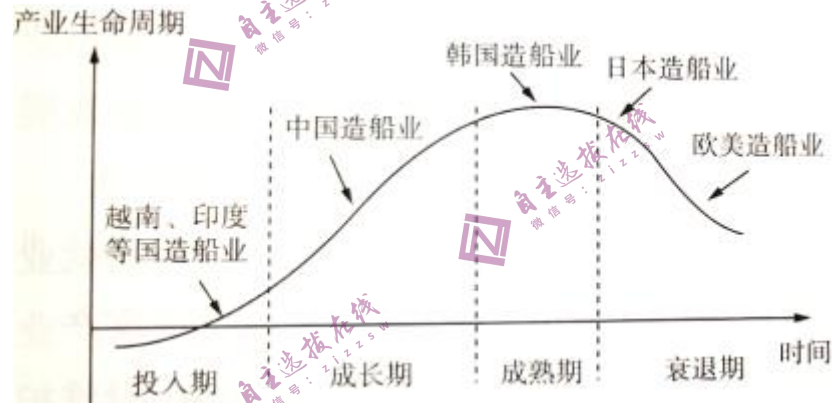
A. 风速减小 B. 湿度减小 C. 光照减少 D. 降水减少

二、非选择题：本题共 3 小题，共 55 分。

16. 阅读图文资料，完成下列要求。（18 分）

欧洲曾经是世界造船业的中心，但随着日本、韩国、中国等新兴造船经济体的迅速崛起，欧洲造船产量份额在逐年下降，目前欧洲仅对豪华邮轮的生产占有优势。现代邮轮豪华程度越来越高，功能越来越齐全，船舶的设计和内部装饰是邮轮品质取胜的关键。下表为造船产业转移路径。据此完成下面小题。

国家或地区	欧洲→日本	日本→韩国	韩国→中国
时间	20 世纪 50 年代	20 世纪 70 年代	21 世纪初



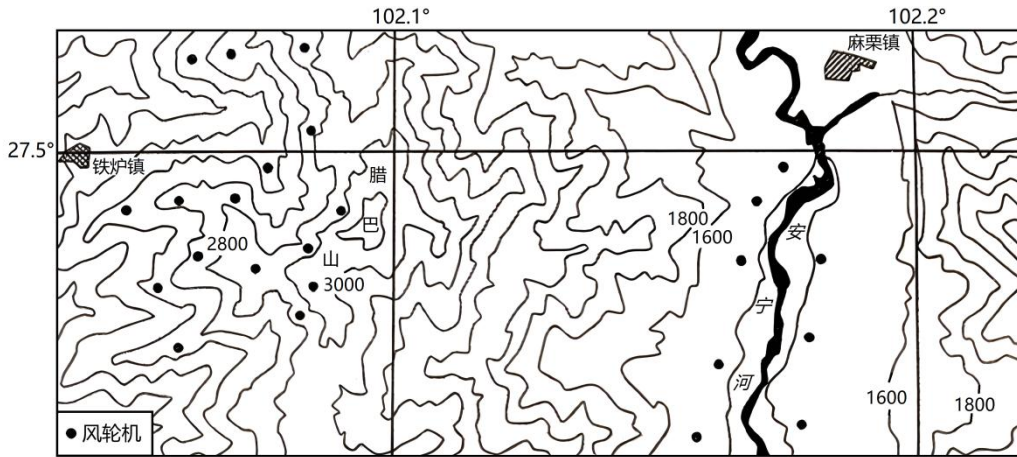
(1) 从不同角度指出造船工业所属的工业类型（至少 2 条），并说明造船工业的转移方向。（4 分）

(2) 说明欧洲在豪华游轮产业中占有优势的原因。（8 分）

(3) 分析做大做强造船业对我国经济发展和国家安全的重要意义。（6 分）

17. 阅读图文资料，完成下列要求。（18 分）

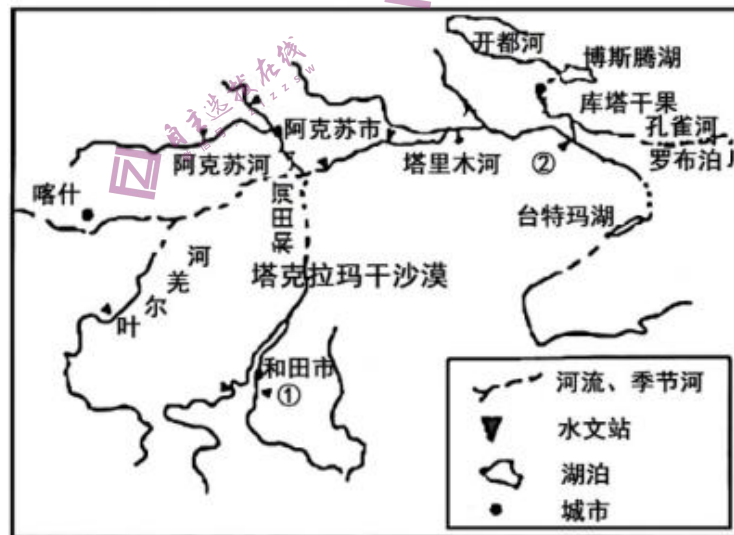
四川大凉山地区德昌县境内高原与深切河谷间高差达 5633 米，受季风环流、山谷风环流等多种风的影响，风能资源较为丰富。2011 年，四川首个风力发电场——安宁河谷风电场一期示范工程在凉山州德昌县麻栗乡投产；2022 年 10 月，位于腊巴山主山脊西侧的腊巴山风电项目开始吊装，吊装对风速要求极为苛刻，每天只能在凌晨至早晨风速最小的几个小时里施工。下图为德昌风电场等高线及风轮机分布图。



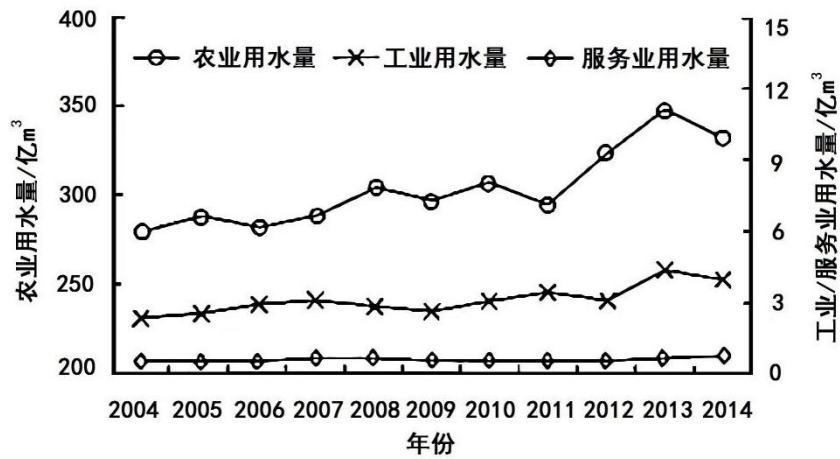
- (1) 说明安宁河谷风电场风能开发的优势。(6分)
- (2) 推测冬季腊巴山风电场凌晨前后风速最小的原因。(6分)
- (3) 简述腊巴山风电项目建设过程中面临的困难。(6分)

18. 阅读图文资料，完成下列要求。(19分)

塔里木河具有“四源一干”的河流体系(图a)。“四源”分别是发源于周围山地的阿克苏河、叶尔羌河、和田河以及开都河，“一干”指孔雀河通过扬水站从博斯腾湖抽水向下游灌区输水的库塔干渠。随着经济的发展，塔里木河流域产业用水量出现了较大的变化(图b)，水资源是制约该流域经济社会发展的瓶颈，为此流域采取统一水务管理体制、科学制定用水定额、推广农业喷灌技术等措施，缓解产业用水矛盾。



图a



图b

- (1) 判断图中①②两处水文站水流流向差异，并说明塔里木河存在多源流的理由。(5分)
- (2) 据图描述该地产业用水特点，并分析该地推广农业喷灌技术的原因。(8分)
- (3) 塔里木河经常改道，被寓意为“无缰之马”，请说明理由。(6分)

自主选拔在线
微信号: zizzsw

自主选拔在线
微信号: zizzsw

自主选拔在线
微信号: zizzsw