

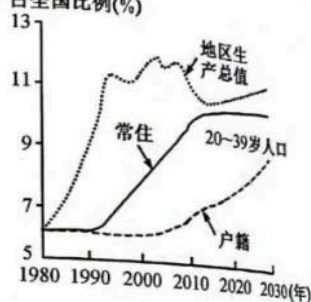
高三地理

考生注意：

1. 本试卷分选择题和非选择题两部分。满分 100 分，考试时间 90 分钟。
2. 答题前，考生务必用直径 0.5 毫米黑色墨水签字笔将密封线内项目填写清楚。
3. 考生作答时，请将答案答在答题卡上。选择题每小题选出答案后，用 2B 铅笔把答题卡上对应题目的答案标号涂黑；非选择题请用直径 0.5 毫米黑色墨水签字笔在答题卡上各题的答题区域内作答，**超出答题区域书写的答案无效，在试题卷、草稿纸上作答无效。**
4. 本试卷主要命题范围：高考范围。

一、选择题：本大题共 22 个小题，每小题 2 分，共 44 分。在每小题给出的四个选项中，只有一项是符合题目要求的。

右图示意 1980 年后(含预测)一段时期广东省地区生产总值和占全国比例(%) 20~39 岁的常住人口及该年龄段户籍人口变化。据此完成 1~3 题。



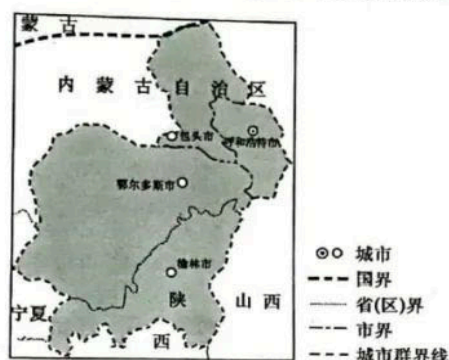
1. 2000~2020 年间
 - A. 地区生产总值持续增加
 - B. 常住人口增速快于户籍人口
 - C. 外来人口比重不断减少
 - D. 户籍人口比例高于外来人口
2. 2020 年之后，20~39 岁常住人口增长缓慢，最可能是因为
 - A. 住房价格上升
 - B. 产业结构调整
 - C. 户籍人口增加
 - D. 落户政策限制
3. 据 20~39 岁人口的变化可推测出广东省未来
 - A. 户籍政策放宽
 - B. 人口出生率下降
 - C. 劳动力更短缺
 - D. 常住人口总数减少

黄土高原丘陵沟壑区是我国生态建设重点区域，在现代农业中积极探索“山—水—林—田—湖”的系统模式(如右图所示)，山顶削岭建塬，发展药果复合生态园；山坡构建草(根系多而浅)灌(根系少而深)复合生态系统；山下适当治沟造地发展现代农业。据此完成 4~6 题。



4. 该农业系统模式中更利于农业生产的成果是
 - A. 灌溉水源更充足
 - B. 台地抗侵蚀能力强
 - C. 自然灾害更少
 - D. 地表起伏趋于和缓
5. 混合护坡比单一植被的护坡
 - A. 储水数量多
 - B. 固土效果好
 - C. 经济收益高
 - D. 建设成本高
6. 春季药果复合生态园为幼苗覆盖薄膜主要是为了
 - A. 防风固沙
 - B. 遮风挡雨
 - C. 保水保温
 - D. 增加光照

呼包鄂榆城市群包括内蒙古自治区呼和浩特市、包头市、鄂尔多斯市和陕西省榆林市,4个城市属于传统的能源经济强市,在推进形成西部大开发新格局、推进新型城镇化和完善沿边开发开放布局中具有重要地位,目前,4个城市都处于产业转型升级中。下图示意呼包鄂榆城市群位置。据此完成7~9题。

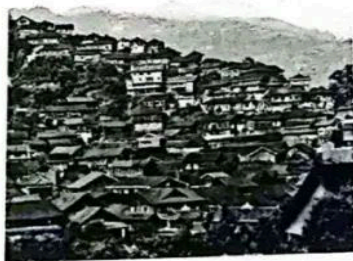


7. 呼包鄂榆城市群的主要特征是
- A. 自然环境承载力较小
 - B. 城市间人口迁移频繁
 - C. 核心城市带动作用强
 - D. 城市间产业互补性强
8. 呼包鄂榆城市群中
- A. 包头是西北地区中心城市
 - B. 榆林市的城市腹地范围最大
 - C. 鄂尔多斯的城市级别最高
 - D. 呼和浩特城市辐射功能最强
9. 该城市群转型升级的目标最可能是
- A. 京津冀城市群服务基地
 - B. 高端能源化工基地
 - C. 西北高新技术产业中心
 - D. 高效农业示范区域

在国际分工中,我国制造业往往处于利润低端的分工区间。近年来,许多跨国制造企业从我国撤回本国或转移至东南亚、非洲,且已渐成趋势。据此完成10~11题。

10. 许多跨国制造企业撤离我国,是因为我国
- A. 环境质量下降
 - B. 能源价格上涨
 - C. 贸易政策阻碍
 - D. 人口红利衰减
11. 下列跨国产业中最有可能转移至东南亚、非洲的是
- A. 普通家具加工
 - B. 石油加工业
 - C. 普通服装加工
 - D. 汽车制造业

干栏穿斗木楼是楼居式民居的典型代表,多依山傍水,高低错开且面向田野,屋顶前后成两坡,梁突出在山墙之外,架空两至三层,家家户户多沿山坡密集聚合,外部体型参差错落。下图示意干栏穿斗木楼景观。据此完成12~14题。

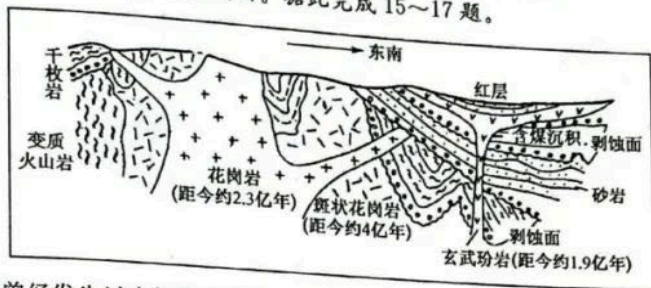


【高三开学考·地理 第2页(共6页)】

LG

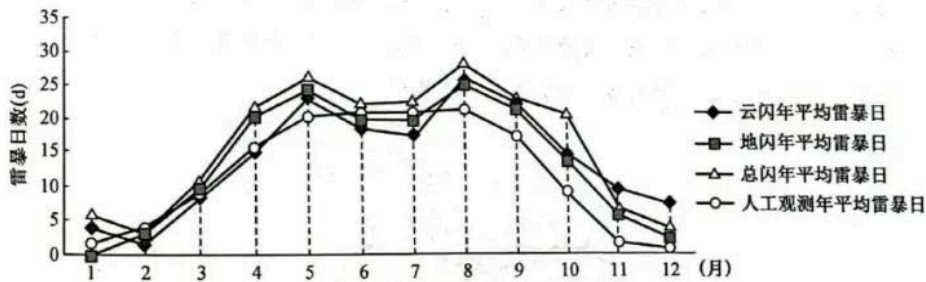
12. 干栏穿斗木楼的优势是
①增温保湿 ②通风采光 ③排水疏浚 ④防止滑坡
A. ①② B. ②③ C. ①④ D. ③④
13. 导致干栏穿斗木楼外部体型参差错落的主要自然因素是
A. 地形地势 B. 河流分布 C. 降水分布 D. 木楼高度
14. 中秋节在图示民居区可以看到的景观是
A. 雪照山城玉指寒 B. 荔枝新熟鸡冠色
C. 梨花淡白柳深青 D. 家家打稻趁霜晴

下图示意安徽省祁门县大北埠地质剖面。据此完成15~17题。



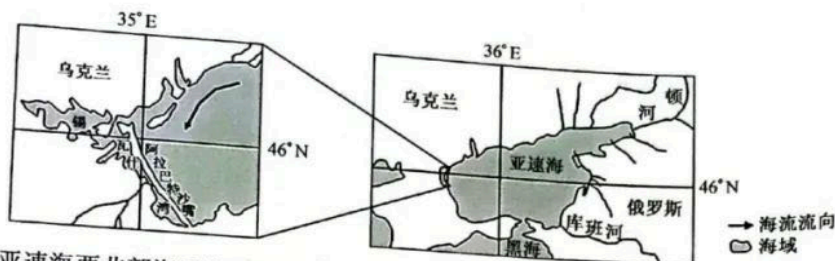
15. 据图判断该地区曾经发生过大规模的岩浆活动有
A. 1次 B. 2次 C. 3次 D. 4次
16. 地质历史时期,该地区西北部的地壳运动主要是
A. 下沉运动 B. 上升运动 C. 水平挤压 D. 张裂运动
17. 该地区东南部地质剖面上存在剥蚀面说明地壳
A. 沉降运动并接受堆积 B. 水平挤压运动后接受堆积
C. 隆起并受到外力侵蚀 D. 多次水平挤压后外力侵蚀

闪电是指云与云之间、云与地之间或云体内部强烈的放电现象。根据闪电发生部位分为云闪和地闪两大类,雷暴的发生发展与积雨云密切相关。下图示意北半球某地区多年平均雷暴日逐月变化。据此完成18~19题。



18. 图中信息显示该地区多年平均雷暴日
A. 秋季日数多于冬季 B. 与月均气温呈负相关
C. 春季多以云闪为主 D. 人工观测准确度更高
19. 该地区4~9月雷暴频发的主要影响因素有
①地形复杂多样 ②空气湿度较大 ③对流运动剧烈 ④所在纬度较高
A. ①② B. ①④ C. ②③ D. ③④

亚速海是世界上最浅的海,平均深度只有8米,冬季西北部海区常见波涛巨浪,西部以狭长的阿拉巴特沙嘴(沙嘴是从陆地突入水中的前端尖的沙滩)与锡瓦什湾(亚速海西部的浅水海域,湾内岛屿众多,海底地形平坦)相隔。研究显示,阿拉巴特沙嘴面积在不断扩大。下图示意亚速海地理位置及周边地区。据此完成20~22题。



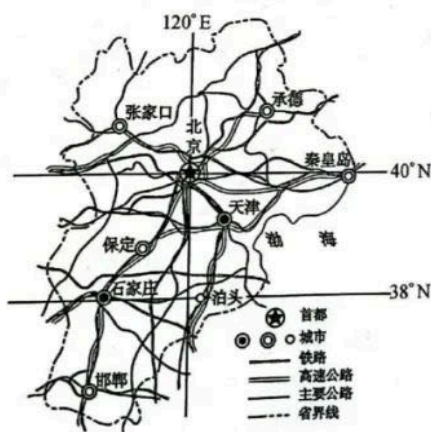
20. 导致冬季亚速海西北部海区常见波涛巨浪的主要因素是
- A. 水流与风速
 - B. 地势和气压
 - C. 位置与面积
 - D. 温度与湿度
21. 阿拉巴特沙嘴的成因是
- A. 海浪侵蚀作用
 - B. 河流沉积作用
 - C. 地壳抬升作用
 - D. 海水沉积作用
22. 阿拉巴特沙嘴面积扩大的优势是
- A. 增加近海滩涂围垦
 - B. 改善通航条件
 - C. 减轻洪涝灾害
 - D. 扩大渔业养殖

二、非选择题:共56分。第23~24题为必考题,每个试题考生都必须作答。第25~26题为选考题,考生根据要求作答。

(一)必考题:共46分。

23. 阅读图文材料,完成下列要求。(24分)

河北省泊头市铸造业已有1300多年的历史,近代与佛山、无锡并称为“中国三大铸造基地”,现有乡镇铸造企业500余家,铸造技术工人2.8万人。2016年以来,政府采取一系列措施对乡镇铸造企业进行了整改,用电炉淘汰燃烧焦炭的冲天炉,并安装除尘设备,使用现代化生产线改进造型工艺,鼓励企业的合并、合作等。下图示意泊头市地理位置及周边地区。



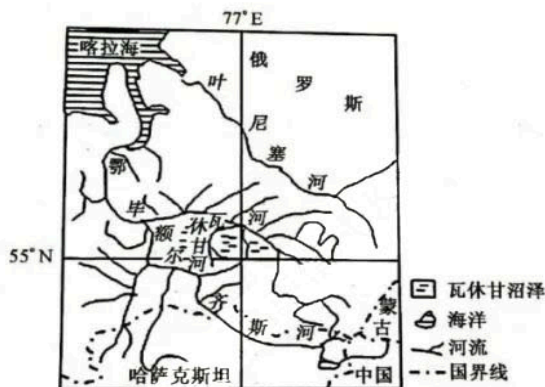
【高三开学考·地理 第4页(共6页)】

LG

- (1)指出泊头市乡镇铸造业发展的区位优势。(6分)
- (2)说明泊头市铸造产业集群发展的有利影响。(6分)
- (3)推测 2016 年前泊头市铸造业发展过程中存在的主要问题。(6分)
- (4)泊头市政府对铸造企业进行技术改造,说明此举可行的理由。(6分)

24. 阅读图文材料,完成下列要求。(22分)

瓦休甘沼泽是世界最大的泥炭(由低温、湿地的植物遗体沉积在沼泽底部而形成)分布地,位于西伯利亚平原南部,属大陆性气候。瓦休甘沼泽地区地势低平,大部分海拔为 40~60 m,河湖众多,植被主要是针叶林、苔原和草原,林中积雪融化慢,春汛的融化时间达 2 个多月。下图示意瓦休甘沼泽地理位置及周边水系分布。



- (1)从水循环角度说明瓦休甘沼泽的环境效益。(6分)
- (2)简述瓦休甘沼泽有利于泥炭形成和发育的自然条件。(6分)
- (3)未来瓦休甘沼泽泥炭层会变厚,分析其主要原因。(4分)
- (4)从资源合理利用角度,指出瓦休甘地区经济发展的方向。(6分)

(二)选考题:共10分。请考生从2道题中任选一题作答。如果多做,则按所做的第一题计分。
25. [选修3:旅游地理](10分)

仁怀市位于贵州省西北部,有“中国酒都”美誉。近年来,仁怀市坚持以打造全域旅游升级版为目标,着力抓好旅游供给侧改革,以酒为媒、以游为道,借酒兴旅、借旅促酒。仁怀市是酱香型白酒的发源地和主产区,赤水河穿越千年而来,其得天独厚的生态气候,不可复制的地形地貌,独一无二的酿造工艺,造就了国酒茅台的横空出世。其红绿相映、山水相连的醉人画卷,是看得见山、望得见水的最美乡愁。下图示意仁怀市内赤水河段位置及其周边地区。



说明仁怀市以酒为媒开发旅游业的价值及有利条件。

26. [选修6:环境保护](10分)

在农业生产力相对落后的年代,化肥普及率不高,种植技术及效率比较低,为了让农作物保持良好长势、增加产量,人们往往会将畜禽的粪便直接还田,当作“肥料”使用。现在的规模化养殖,各种药物、饲料添加剂普遍使用,畜禽粪便里重金属超标或含有虫卵等,若粪便直接还田会导致一系列的危
害。2020年,农业和农村事务部办公厅、财政部办公厅发布了《关于2020年畜禽粪便资源化利用的通知》,通知强调,严禁将畜禽粪便直接还田。

推测畜禽粪便直接还田的危害,并提出治理措施。

关于我们

自主选拔在线是致力于提供新高考生涯规划、强基计划、综合评价、三位一体、学科竞赛等政策资讯的升学服务平台。总部坐落于北京，旗下拥有网站（网址：www.zizzs.com）和微信公众平台等媒体矩阵，用户群体涵盖全国90%以上的重点中学师生及家长，在全国新高考、自主选拔领域首屈一指。

如需第一时间获取相关资讯及备考指南，请关注**自主选拔在线**官方微信信号：**zizzsw**。



 微信搜一搜

 自主选拔在线

