

厦门市 2023 届高中毕业班第一次质量检测

地 理 试 题

全卷满分 100 分,考试用时 75 分钟。

★祝考试顺利★

注意事项:

1. 答题前,考生须在试题卷、答题卡规定的位置填写自己的准考证号、姓名。考生应认真核对答题卡上粘贴的条形码的“准考证号、姓名”与考生本人准考证、姓名是否一致。
2. 回答选择题时,选出每小题答案后,用铅笔把答题卡上对应题目的答案标号涂黑。如需改动,用橡皮擦干净后,再涂选其他答案标号。回答非选择题时,将答案写在答题卡上。写在本试卷上无效。
3. 考试结束,考生必须将试题卷和答题卡一并交回。

一、选择题:本题共 16 小题,每小题 3 分,共 48 分。在每小题给出的四个选项中,只有一项是符合题目要求的。

中国南极中山站($69^{\circ}22'S$, $76^{\circ}23'E$)每年有 58 天的极夜期。为保护南极环境,中山站采用固定式太阳能光伏发电(图 1),所发电力直接并入站区电网。该光伏阵列的倾角(光伏板与水平地面的夹角)根据当地光照条件欠佳的 3 月确定。据此完成 1~3 题。

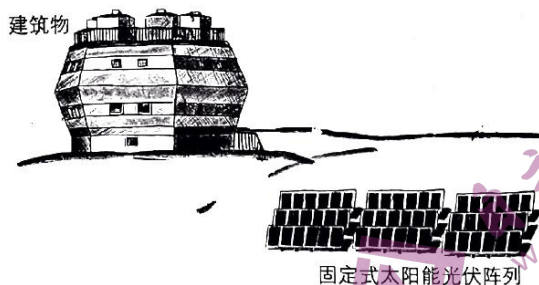


图 1

1. 图示光伏阵列的倾角最接近
A. 24° B. 44° C. 64° D. 84°
2. 极夜期过后,光伏组件开始工作。图示光伏阵列为站区供电大致始于每年
A. 5 月 25 日 B. 6 月 25 日 C. 7 月 25 日 D. 8 月 25 日
3. 图示光伏阵列位于建筑物的
A. 东北方 B. 西北方 C. 东南方 D. 西南方

高三地理试题 第 1 页(共 6 页)

1900年,重庆涪陵作坊生产的榨菜(由青菜头腌制而成,单坛重50斤)被运往湖北宜昌,80坛榨菜不到半个月即售罄。1940年,涪陵榨菜产量突破20万担,形成以上海、武汉为中心辐射全国的销售市场。近年来,重庆涪陵区扶持龙头企业,形成选种—加工—研发—销售的完整榨菜产业链。如今,涪陵榨菜制作技艺被列入“国家级非物质文化遗产”保护名录,产品行销美国、加拿大等地,成为带动乡村振兴的重要引擎。据此完成4~6题。

4. 20世纪,宜昌、上海、武汉成为涪陵榨菜主要销售地的共同区位优势是

- A. 技术先进 B. 产业集聚 C. 靠近产地 D. 水运便利

5. 涪陵榨菜龙头企业构建选种—加工—研发—销售的完整产业链,主要是为了

- A. 改进制作工艺 B. 提高产品质量
C. 共用基础设施 D. 增加就业岗位

6. 推测涪陵榨菜行销世界各地主要得益于

- A. 存储包装的改善 B. 产品售价的降低
C. 生产成本的降低 D. 航空运输的发展

明清时期,位于苏北沿海的两淮盐场(图2)以滩上的荡草为燃料、以盐土和海水为原料煮盐。由于黄河夺淮入海和海岸线变迁,该地盐灶不断“移灶就卤”。据此完成7~8题。

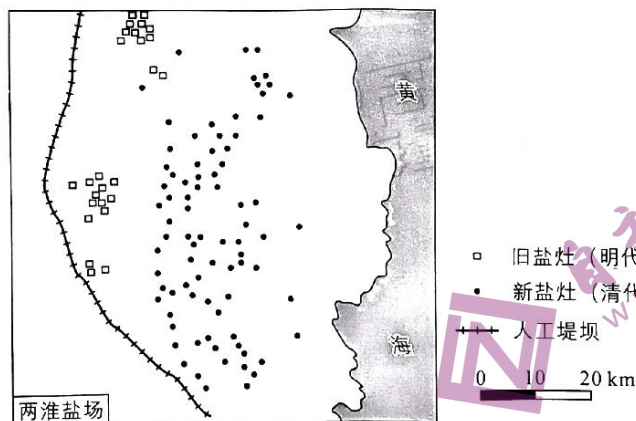


图2

7. 根据新旧盐灶的分布特点,可推知明清时期该地

- A. 入海泥沙增多 B. 海水侵蚀加剧
C. 地壳抬升加快 D. 煮盐技术提高

8. 为充分利用废弃的旧盐灶,清代该地最宜

- A. 扩大盐业市场 B. 增加堤坝高度
C. 开挖引潮沟道 D. 人工运输盐土

居民通勤距离是指某区域内所有居民从其居住地往返工作地的平均距离;岗位通勤距离是指某区域内所有工作岗位的员工从其居住地往返工作地的平均距离。中国某超大城市面积约6340平方千米,目前下辖11个区和5个新区。2013年以来,该市各新区岗位通勤距离整体下降。图3示意2013年该市甲乙丙丁戊5个新区居民通勤距离和岗位通勤距离。据此完成9~10题。

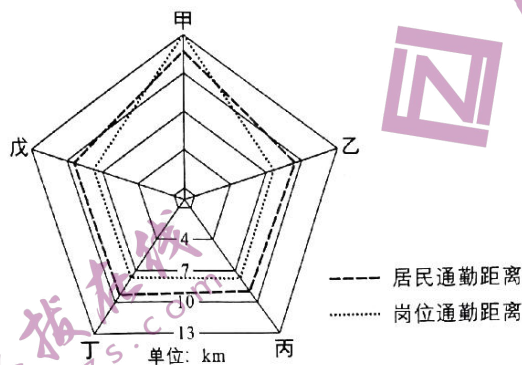


图3

9. 与其他新区相比,2013年甲新区

- A. 提供的工作岗位吸引力较强
- B. 与中心城区之间的距离较近
- C. 人口在区外就业的比重较高
- D. 与其他新区之间的距离较近

10. 推测2013年以来该市各新区岗位通勤距离整体下降,主要是由于各新区

- A. 土地面积扩大
- B. 居住条件改善
- C. 辐射功能增强
- D. 市政单位迁入

冲沟是由间断流水在地表冲刷形成的沟槽。中国西南地区某干热河谷冲沟极为发育,沟内水流主要来自沟头。某地理学习小组测得该地一条冲沟(图4)内不同样点的湿季土壤表层含水量(表1),以此探讨遏制冲沟进一步发育的生态修复措施。为提高营造植被的成活率,该地生态修复通常选在湿季进行。据此完成11~13题。



图4

表1

样点	湿季土壤表层 (0~30 cm)含水量
甲	13.1%
乙	7.4%
丙	16.2%
丁	29.6%

11. 该冲沟中最容易发生崩塌的是
A. 甲点附近 B. 乙点附近 C. 丙点附近 D. 丁点附近
12. 推测乙点表层土壤含水量比丙点低的主要原因是乙点
A. 植被茂密, 蒸腾较强 B. 下沉气流强, 阴雨日数较少
C. 光热充足, 蒸发较快 D. 径流流速快, 下渗历时较短
13. 该地生态修复营造植被一般选在每年
A. 3~4月 B. 6~7月
C. 9~10月 D. 12月~次年1月

图5示意北印度洋部分海区8月表层海水盐度分布。据此完成14~16题。

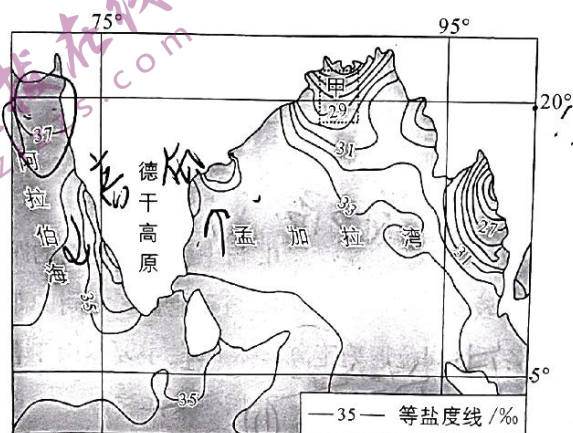


图5

14. 德干高原地势西高东低。8月, 德干高原南部西侧近海表层海水盐度比东侧低, 主要是因为西侧
A. 寒流流经, 近海蒸发较弱 B. 日照时数较少, 近海水温较低
C. 地形抬升, 沿岸降水较多 D. 河流流程较长, 淡水稀释较强
15. 与8月相比, 2月甲区域(虚线框内)的表层海水等盐度线
A. 较密集, 弯曲程度较大 B. 较密集, 弯曲程度较小
C. 较稀疏, 弯曲程度较大 D. 较稀疏, 弯曲程度较小
16. 出现厄尔尼诺现象时, 孟加拉湾和赤道西太平洋的水温变化基本一致, 与阿拉伯海表层海水盐度的差值增大。这说明孟加拉湾表层海水
A. 温度升高、盐度降低 B. 温度和盐度均升高
C. 温度降低、盐度升高 D. 温度和盐度均降低

二、非选择题:共 52 分。

17. 阅读图文资料,完成下列要求。(20 分)

印度尼西亚是世界人口大国,人口密度分布如图 6 所示,生产中心集中在爪哇岛上。国内物流业(包括运输、仓储等)发展缓慢,特别是航空物流难以发展。部分物流在爪哇岛上能够在当天完成交付,而其他岛屿则需要多次转运,过程可能耗费数周,物流费用中仓储成本占比高。

杜迈港是印度尼西亚最大石油输出港。随着“一带一路”倡议,中国积极投身国际合作,与印度尼西亚共同将杜迈港打造成重要的综合性国际物流港。

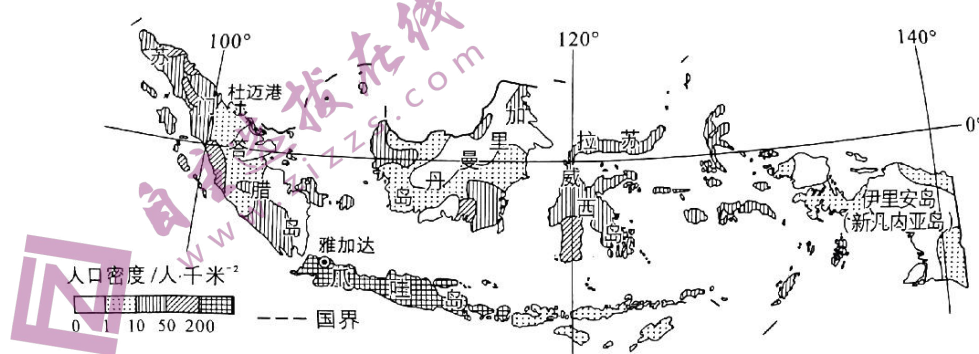


图 6

(1)描述印度尼西亚人口的分布特征。(4 分)

(2)分析印度尼西亚国内航空物流难以发展的原因。(4 分)

(3)说明印度尼西亚国内物流费用中仓储成本占比高的原因。(6 分)

(4)简述杜迈国际物流港的建设对其所在城市带来的有利影响。(6 分)

18. 阅读图文资料,完成下列要求。(22分)

山地冰川是高山地区的积雪经过压实等成冰作用而形成的,具有沿地面运动状态的天然冰体。海螺沟冰川(图7)位于青藏高原东缘、四川西部,是世界海拔最低的冰川之一。2021年3月,森特从海螺沟冰川末端沿图示线路进行冰川考察,沿途发现:甲地原始森林茂密,森林与冰川终年共存,消融的雪水在林间穿行;乙地分布着许多大大小小、形状各异的碎石堆积物;丙地为一处山间盆地,其内积雪广布,此处冰川的成分与甲乙两地基本一致。

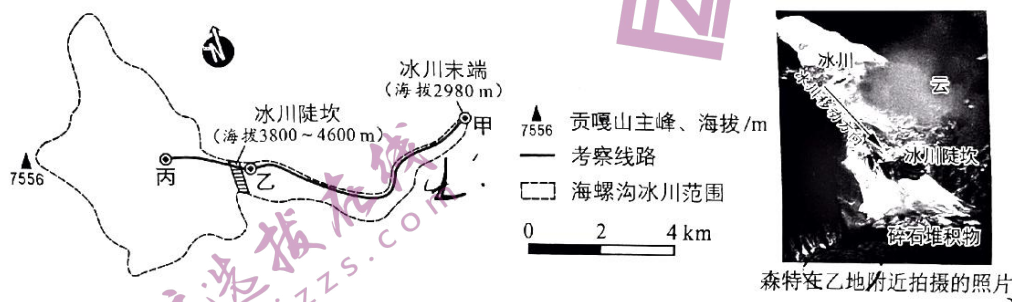


图7

- (1) 为应对当地自然环境的特殊性,说明森特此次冰川考察需要携带的物品。(6分)
- (2) 解释甲地有冰川分布的现象。(4分)
- (3) 说明乙地碎石堆积物的形成过程。(6分)
- (4) 分析丙地积雪面积大的主要原因。(6分)

19. 阅读图文资料,完成下列要求。(10分)

亚洲野牛以树叶、嫩芽、野草为食,主要生活在海拔1000~2000米的山地森林和草原。

糯扎渡自然保护区(图8)位于云南省南部,区内生活的亚洲野牛数约占全国总数的25%。2005年开工建设的糯扎渡水电站是云南省最大的水电站,于2012年开始投产发电。2018~2019年,该自然保护区内开辟了逾50亩食物源基地,并修建多个硝塘,为亚洲野牛补充所需矿物质和微量元素。

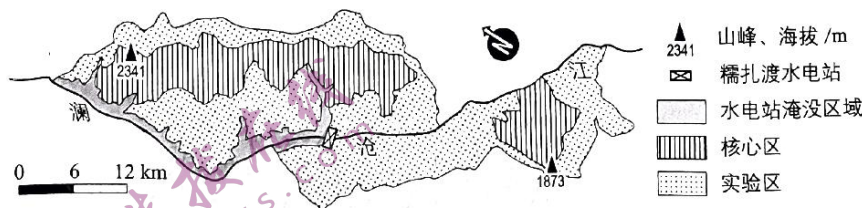


图8

分析该地水电站的建成对亚洲野牛影响较小的原因,并说明就地保护亚洲野牛对维护当地生态安全的意义。(10分)

关于我们

自主选拔在线是致力于提供新高考生涯规划、强基计划、综合评价、三位一体、学科竞赛等政策资讯的升学服务平台。总部坐落于北京，旗下拥有网站（[网址: www.zizzs.com](http://www.zizzs.com)）和微信公众平台等媒体矩阵，用户群体涵盖全国90%以上的重点中学师生及家长，在全国新高考、自主选拔领域首屈一指。

如需第一时间获取相关资讯及备考指南，请关注**自主选拔在线**官方微信号：[zizzsw](https://www.zizzs.com)。



微信搜一搜

 自主选拔在线