

2024 届新高三摸底联考

地理试题

本试题卷共 8 页,19 题。全卷满分 100 分,考试用时 75 分钟。

注意事项:

1. 答题前,先将自己的姓名、准考证号等填写在答题卡上,并将准考证号条形码粘贴在答题卡上的指定位置。
2. 选择题的作答:选出每小题答案后,用 2B 铅笔把答题卡上对应题目的答案标号涂黑。写在试题卷、草稿纸和答题卡上的非答题区域均无效。
3. 非选择题的作答:用签字笔直接写在答题卡上对应的答题区域内。写在试题卷、草稿纸和答题卡上的非答题区域均无效。
4. 考试结束后,请将本试题卷和答题卡一并上交。

一、选择题:本题共 16 小题,每小题 3 分,共 48 分。在每个小题给出的四个选项中,只有一项是符合题目要求的。

某日我国 M 城市的中学生小强进行太阳视运动轨迹观测,北京时间 13 时小强观测到该日最大太阳高度角为 79° ,20 时太阳高度角为 -1° 。据此完成 1~2 题。

1. 该日可能为
A. 春分日 B. 夏至日 C. 秋分日 D. 冬至日
2. 一年中,该地
①冬至日夜长约为 14 小时 ②冬至日昼长约为 14 小时
③夏至日夜长约为 14 小时 ④夏至日昼长约为 14 小时
A. ①② B. ③④ C. ①④ D. ②③

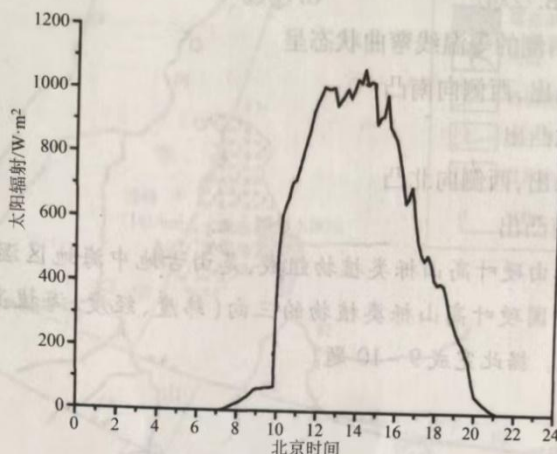
剑麻是生产绳索、帆布、防水布等产品的主要制造原料之一,长期作为一种战略资源而存在。19 世纪末,德国殖民者将剑麻引入非洲坦桑尼亚,建设多座种植园,使坦桑尼亚长时期被定位成欧美剑麻原材料供应地。20 世纪 40—70 年代,坦桑尼亚剑麻纤维产量激增。据此完成 3~4 题。

3. 20 世纪 40—70 年代,促使坦桑尼亚剑麻纤维产量激增的因素可能是
A. 技术 B. 市场 C. 劳动力 D. 政策
4. 长期大量种植剑麻可能会使坦桑尼亚
A. 粮食供应安全度提升
B. 市场抗风险能力增强
C. 地区工业化进程加快
D. 经济对外依赖性增强

地理试题 第 1 页 (共 8 页)



绒布河谷位于珠穆朗玛峰北侧,山高谷深,大致呈西北—东南走向。河谷南部和西侧多冰川。下图示意绒布河谷某年5月29日—6月29日平均太阳辐射日变化。据此完成5~6题。



5. 北京时间上午7—10时,绒布河谷的微弱太阳辐射直接来自
- A. 河谷谷底冰川反射
 - B. 河谷内西坡地面反射
 - C. 河谷内东坡地面反射
 - D. 珠峰地面辐射
6. 绒布河谷太阳辐射骤增、骤减的主要原因是
- A. 山体遮蔽作用显著
 - B. 天气变化剧烈
 - C. 大气中粉尘变化大
 - D. 臭氧层变化显著

山东半岛毗邻渤海和黄海,半岛周边海域存在一个环流系统,主要是由南下的山东半岛沿岸流和北上的黄海暖流组成,具有明显的季节变化特征。据此完成7~8题。



地理试题 第2页 (共8页)

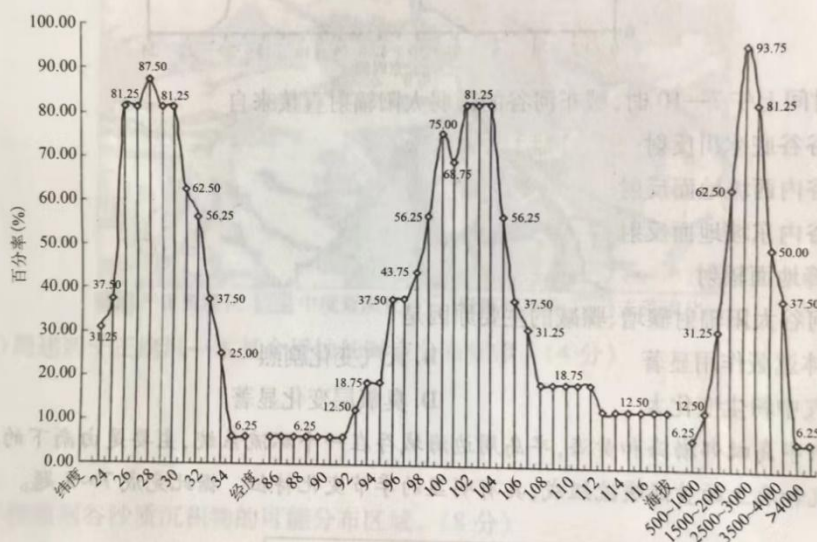
7. 受半岛沿海环流的影响, 图示表层海水温度

- ①东高西低 ②西高东低 ③北部高南部低 ④南部高北部低
A. ①③ B. ②④ C. ①④ D. ②③

8. 该季节, 洋流边界两侧的等温线弯曲状态呈

- A. 边界东侧向北凸出, 西侧向南凸
B. 边界两侧均向北凸出
C. 边界东侧向南凸出, 西侧向北凸
D. 边界两侧均向南凸出

硬叶常绿阔叶林由硬叶高山栎类植物组成, 是由古地中海地区湿热的常绿阔叶林演变而来。下图示意中国硬叶高山栎类植物的三向(纬度、经度、海拔高度)地理分布格局(海拔高度单位: 米)。据此完成 9~10 题。



9. 中国硬叶常绿高山栎类植物的分布中心位于

- A. 四川盆地 B. 江南丘陵 C. 南岭山地 D. 横断山区

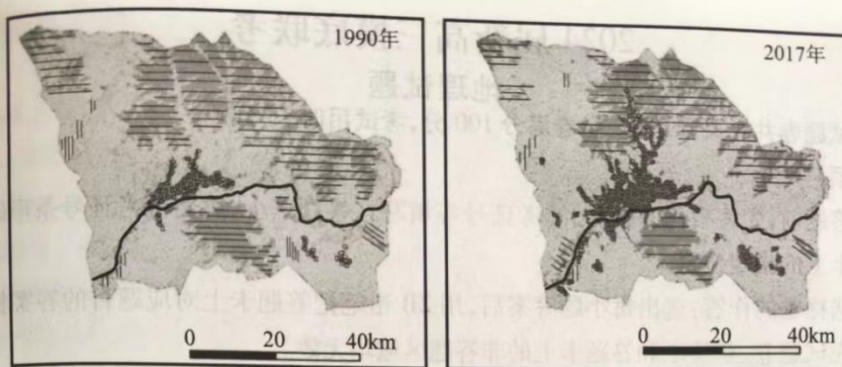
10. 促使中国硬叶常绿高山栎类植物演变的因素有

- ①气候变迁 ②火山喷发 ③海陆变迁 ④太阳辐射
A. ①② B. ③④ C. ①③ D. ②④

M 国总人口约 334.8 万人, 城镇化率水平高达 70% 以上。首都主城区地处河谷北岸, 海拔为 1350 米, 城市人口占全国总人口的 45%。下图示意 1990 年、2017 年该国首都土地覆盖主要变化与建筑用地扩张特征。据此完成 11~12 题。

地理试题 第 3 页 (共 8 页)





■ 建筑用地 ■ 林地 ■ 裸地 ■ 耕地 ■ 草地 ■ 水体

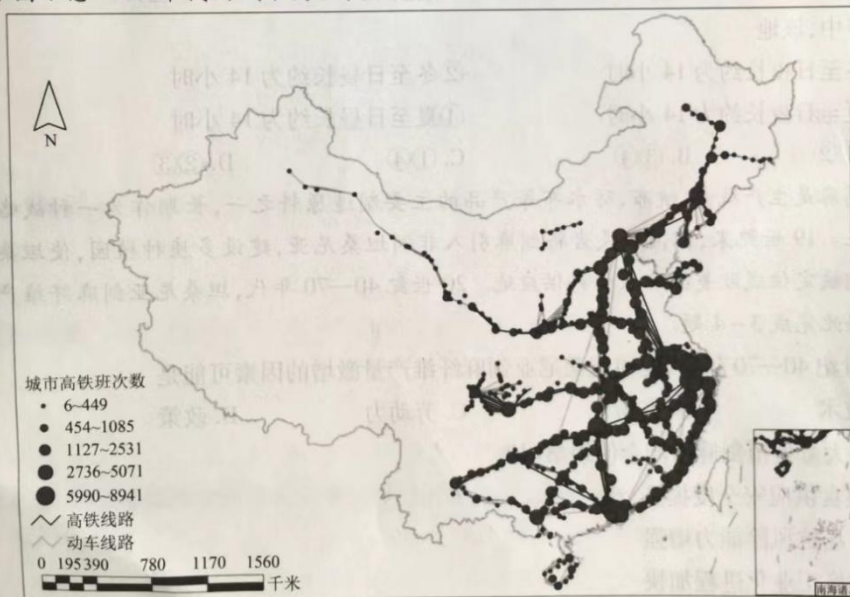
11. 该城市最可能位于

- A. 巴西高原 B. 蒙古高原
C. 德干高原 D. 刚果盆地

12. 该国城镇化

- A. 起步早发展快 B. 与工业化同步发展
C. 出现逆城镇化 D. 属于虚假城镇化

下图示意 2017 年我国城市高铁(含动车)客运量空间格局。据此完成 13~14 题。



地理试题 第 4 页 (共 8 页)

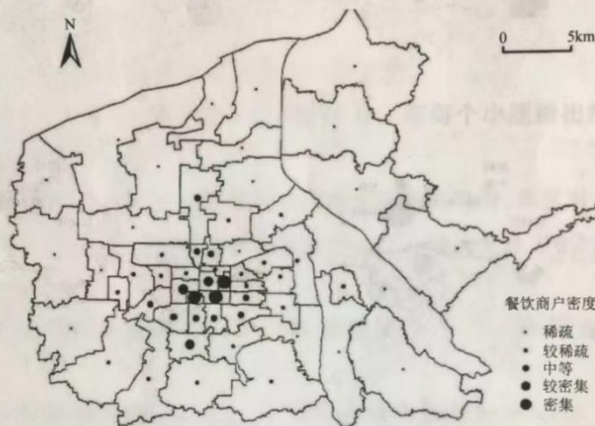
13. 城市高铁班次数多少可以体现

- A. 高铁客运总量大小 B. 高铁线路长短
C. 高铁运输速度快慢 D. 高铁运输时间长短

14. 整体而言,我国

- A. 城市等级与高铁班次数呈正相关 B. 西北地区班次等级结构显著
C. 高班次城市主要分布在中部地区 D. 城市群地区班次总数普遍少

西安市传统城6区包括新城区、碑林区、莲湖区、灞桥区、未央区和雁塔区,是西安市人口和各项经济社会活动最集中的区域。下图示意西安市餐饮商户密度分布格局。据此完成15~16题。



15. 影响西安市餐饮业宏观分布格局的因素有

- ①人口密度 ②旅游资源 ③工业布局 ④路网密度
A. ①②③ B. ①②④ C. ①③④ D. ②③④

16. 西安市餐饮商户密集区应

- A. 严控地租价格 B. 严格交通限行
C. 拓展绿地面积 D. 加强油烟监管

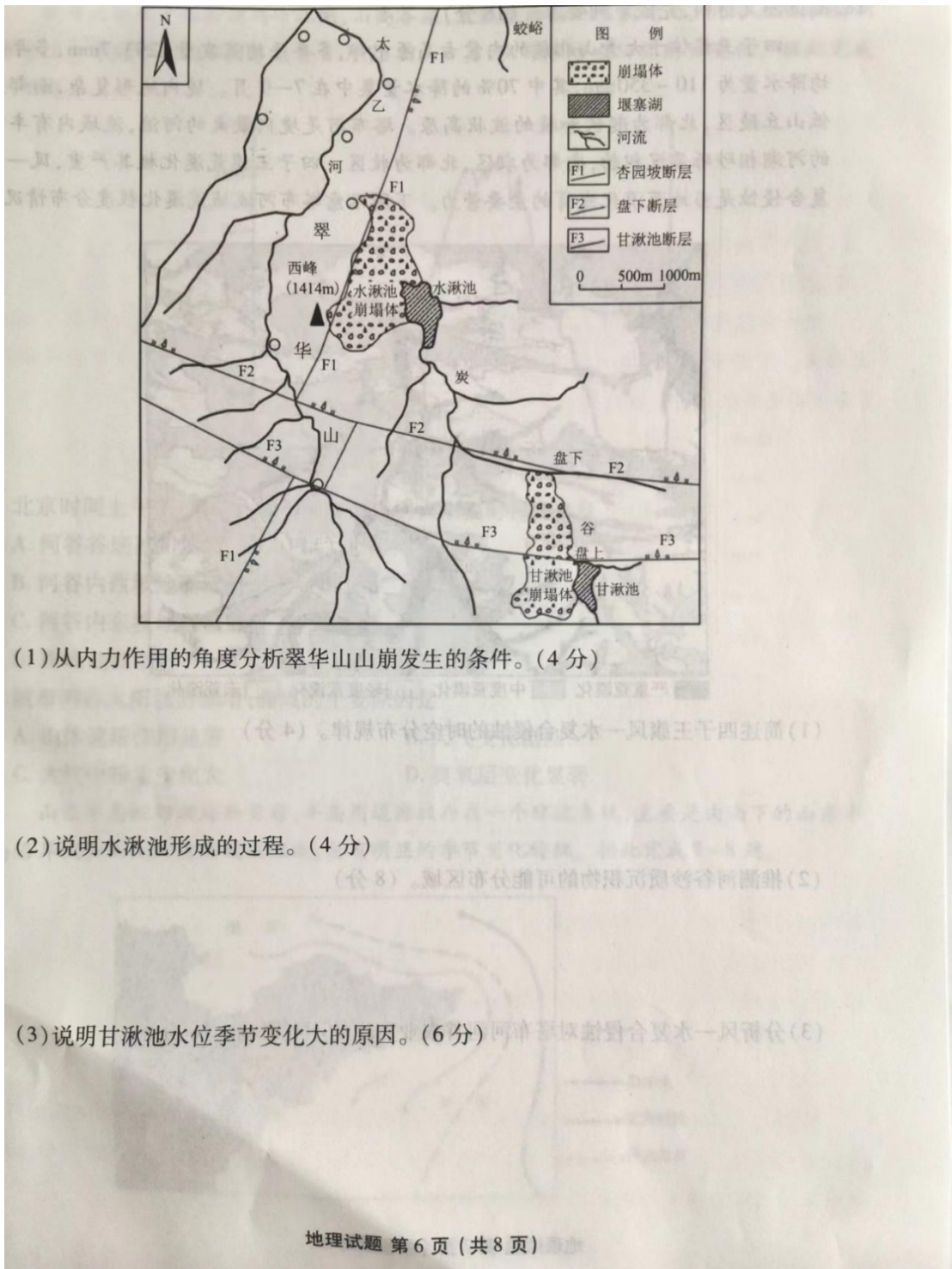
二、非选择题:本题共3小题,共52分。

17. 阅读图文材料,完成下列要求。(14分)

规模巨大的崩塌称为山崩,是由内外力相互作用形成的。翠华山国家地质公园位于秦岭北麓,是秦岭地区构造运动最剧烈,岩浆活动和变质作用最显著的地区。区内山峰林立,沟谷深切。甘湫池崩塌体位于水湫池崩塌体东南2km处,堆积体主要分布在太乙河支流炭谷左岸的“V”谷斜坡地段,部分堆积在炭谷内。甘湫池夏季多积水,冬季多干涸。下图示意翠华山国家地质公园内山崩地貌及水系分布。

地理试题 第5页(共8页)





(1) 从内力作用的角度分析翠华山山崩发生的条件。(4分)

(2) 说明水湫池形成的过程。(4分)

(3) 说明甘湫池水位季节变化大的原因。(6分)

18. 阅读图文材料,完成下列要求。(18分)

四子王旗位于大青山北麓的内蒙古高原中部,多年平均蒸发量2293.7mm,多年平均降水量为110~350mm,其中70%的降水量集中在7—9月。境内地形复杂,南部为低山丘陵区,北部为起伏和缓的波状高原。塔布河是境内最大的河流,流域内有丰富的河湖相砂砾质沉积物,南部为农区,北部为牧区。四子王旗荒漠化极其严重,风—水复合侵蚀是当地荒漠化发育的主要营力。下图示意塔布河流域荒漠化程度分布情况。



(1) 简述四子王旗风—水复合侵蚀的时空分布规律。(4分)

(2) 推测河谷沙质沉积物的可能分布区域。(8分)

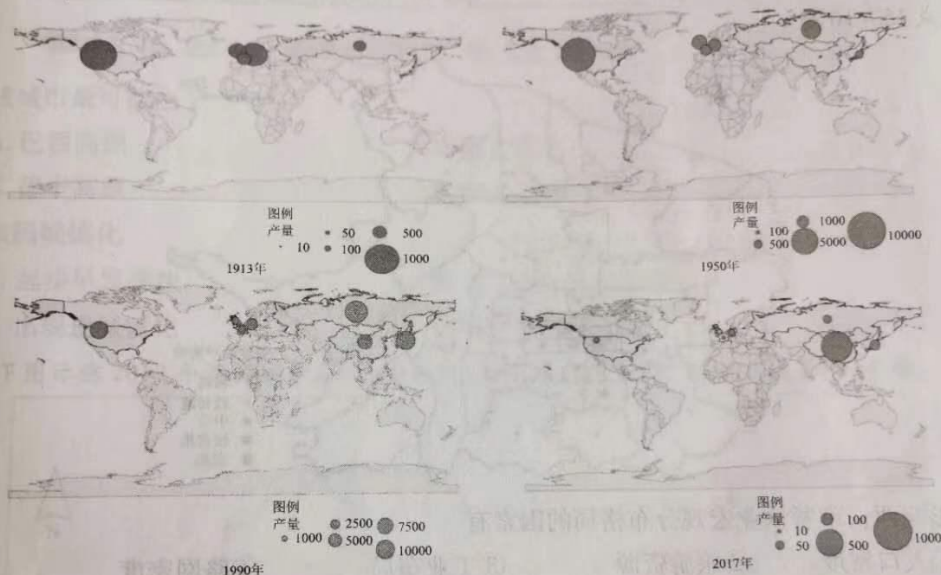
(3) 分析风—水复合侵蚀对塔布河河谷农业产生的不利影响。(6分)

地理试题 第7页 (共8页)



19. 阅读图文材料,完成下列要求。(20分)

英国是近代钢铁工业的发源地,炼焦炉、热风炉、平炉等技术和设备均诞生于此,英国逐渐成为世界钢铁工业中心,钢铁工业成为英国经济的重要部门。自19世纪以来,伴随各国不同的工业化进程,世界钢铁工业生产格局不断变迁。我国钢铁企业布局呈现“区域集中,整体分散”的特征,钢铁产能主要分布在东北、长三角、京津冀及周边地区。2022年中国粗钢产量占全球粗钢产量的53.93%,共有钢铁企业14202家。下图示意1913—2017年世界钢铁生产格局的地域分布。(注:圆的大小表示钢铁产量相对值的多少。)



(1) 简述世界钢铁生产格局的变化特征。(6分)

(2) 分析二战后英国钢铁工业走向衰落的原因。(6分)

(3) 说明目前我国钢铁生产可能面临的突出问题。(8分)



2024 届新高三摸底联考

地理参考答案及解析

一、选择题

1. B 【解析】结合该日当地太阳高度角可知,日落时太阳位于西北方向,应为夏至日。故选 B。
2. C 【解析】结合该地太阳视运动及日落时间,计算出夏至日昼长约为 14 小时,推算出冬至日夜长约为 14 小时。故选 C。
3. B 【解析】由于剑麻纤维是军事战略物资,受多次战争的影响,剑麻纤维的市场膨胀,需求增加,促进了剑麻的种植和销售。故选 B。
4. D 【解析】坦桑尼亚长期出口单一初级产品,经济结构畸形发展;剑麻种植园挤占耕地,粮食安全受到威胁;订单依赖于欧美的需求,对外经济依赖程度高。故选 D。
5. B 【解析】绒布河谷早上 7 时左右开始日出,由于河谷东侧山体将太阳辐射遮蔽,使太阳辐射不能到达位于河谷中心的观测站点,但当河谷内西侧山坡首先接受到太阳辐射后,其反射的太阳辐射可照射到山谷中,使得 10 时之前河谷中能观测到较弱的太阳辐射。故选 B。
6. A 【解析】由于绒布河谷山高谷深,山峰与谷底相对高度大,导致日出后和日落前,两侧高大山体阻挡太阳辐射,只有太阳高度不断增大,当直射到河谷中心时,太阳总辐射在短时间内迅速增加。故选 A。
7. C 【解析】图中边界西侧为沿岸寒流,东侧为黄海暖流,海表温度东高西低;受纬度因素影响,海表温度南部高北部低。故选 C。
8. A 【解析】图中边界西侧为沿岸寒流,等温线向南凸出;东侧为黄海暖流,等温线向北凸出。故选 A。
9. D 【解析】结合图示从中国硬叶高山栎类植物分布的纬度、经度和垂直等三向综合分析,判断出横断山脉是中国硬叶高山栎类植物的分布中心。故选 D。
10. C 【解析】受地壳运动的影响,古地中海退缩,青藏高原隆起,气候逐渐变的干燥而冷凉,湿热的常绿阔叶林逐渐演变为硬叶常绿阔叶林。故选 C。
11. B 【解析】据图可知,该国首都面积最大的土地利用类型主要是草地,林地仅分布在地势相对较高的山地,说明该地气候相对干旱,应位于温带草原地区;巴西高原虽为热带草原,但是雨林应分布在地势相对较低的河谷;德干高原虽然气候相对干燥,但是城市周围应为农业区;刚果盆地多为热带雨林分布。故选 B。
12. D 【解析】蒙古属于落后的发展中国家,城市化起步晚,发展快,超前于工业化发展,属于虚假城镇化。故选 D。
13. A 【解析】一般高铁班次越多,高铁客运总量越多。故选 A。
14. A 【解析】据图可知,城市等级越高,高铁班次越多;西北地区班次等级结构不显著;高班次城市主要集中在在东部地区;城市群高铁班次总数普遍多。故选 A。
15. B 【解析】餐饮商户分布密度受区域经济发展水平、人口密度、路网密度、旅游资源等综合作用影响。一般来说,区域经济水平优越、人口分布密度越大、交通便捷度越好、旅游资源分布条件越好的区域,餐饮商户密度越大。故选 B。
16. D 【解析】餐饮业大量集聚会增加餐饮油烟排放,造成大气质量下降,因此需要加强餐厅油烟监管。故选 D。

二、非选择题

17. (1) 地处断裂带,构造运动强烈,山体断层发育,岩石多裂隙;(2分)地震多发且多强震,易引发不稳定岩体晃动并诱发崩塌。(2分)

地理

参考答案及解析

- (2)受山崩作用的影响,部分崩积物进入河道,形成拦河坝,导致太乙河被截流;(2分)坝体上游贮水形成堰塞湖。(2分)
- (3)堰塞坝是由崩塌形成的块石组成,块石间缝隙大,渗漏严重;(2分)地处温带季风气候区,夏季降水集中,甘湫池补给量大于渗漏量,水位上升;(2分)冬季降水较少,甘湫池补给量小于渗漏量,水位下降甚至干涸。(2分)
18. (1)春季以风蚀为主,夏(秋)季以水蚀为主;(2分)南部以水蚀为主,北部以风蚀为主。(2分)
- (2)河谷由窄迅速展宽处;干支流交汇处;河道弯曲凸岸;河道有植被的地段;地势平缓处的河道等。(每点2分,任答4点得8分)
- (3)大面积的风—水复合侵蚀使得坡面上沟谷纵横,导致农田难于耕作而弃耕;(2分)(受风—水复合侵蚀影响,)河床积沙导致热容量变小,夏季河床升温快,蒸发加剧,导致农作物大面积减产;(2分)
- 使得荒漠化面积扩大,河谷耕地面积减小,农业产量降低。(2分)
19. (1)世界钢铁主要生产国由西欧、北美向东亚转移;(2分)由发达国家向发展中国家转移;(2分)目前中国是世界上的最大产钢国。(2分)
- (2)二战后,煤铁资源逐渐枯竭,开采成本上升;早期的冶铁技术和设备渐趋落后,生产效率低;早期的钢铁企业布局在内陆,运输成本较高;钢铁企业规模小,效益低,在国际市场缺乏竞争力。(每点2分,任答3点得6分)
- (3)国内钢铁产能过剩,市场竞争日益激烈;钢铁布局不合理,集中度低;能耗高,污染物排放量大,环境污染严重;以粗钢生产为主,附加值低;形成资源和市场两头在外的生产模式,对国际市场依赖性增强,市场风险加大。(每点2分,任答4点得8分)

关于我们

自主选拔在线是致力于提供新高考生涯规划、强基计划、综合评价、三位一体、学科竞赛等政策资讯的升学服务平台。总部坐落于北京，旗下拥有网站（网址：www.zizzs.com）和微信公众平台等媒体矩阵，用户群体涵盖全国 90% 以上的重点中学师生及家长，在全国新高考、自主选拔领域首屈一指。

如需第一时间获取相关资讯及备考指南，请关注**自主选拔在线**官方微信号：**zizzsw**。



微信搜一搜

自主选拔在线

