

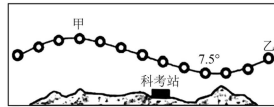
学校
班级
考场
姓名
考号

2022—2023 学年度下学期高二(6月)月考
地理检测试卷

命题人 赵剑

一、选择题(共 16 小题,每小题 3 分,共 48 分。每小题只有一项符合题目要求。)

我国某科考队员在南极考察期间,于 12 月 22 日运用摄像机在科考站附近每隔 2 小时拍摄一次太阳照片,并将其合成为一日的太阳运动轨迹示意图(下图),图中 7.5°表示太阳高度。据此完成 1-3 题。

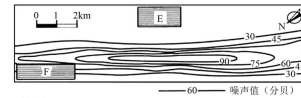


1. 该科考站的地理纬度大约是()
A. 66°S B. 69.5°S C. 74°S D. 74.5°S
2. 该日,甲时刻的太阳高度约为()
A. 47.5° B. 47° C. 39.5° D. 39°
3. 拍摄乙图片时,摄像机的镜头朝向()
A. 西北方向 B. 正东方向 C. 东南方向 D. 正西方向

北京时间 2022 年 11 月 29 日 23 时 08 分,我国神舟十五号载人飞船在酒泉航天发射场(41°N,100°E)点火发射成功,11 月 30 日,神舟十五号成功对接“天宫号”空间站组合体。在轨期间,航天员将进行多次出舱活动。据此完成下面小题。

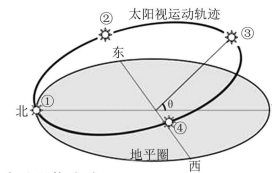
4. 神舟十五号飞船发射时,酒泉航天发射场的地方时是()
A. 22 时 08 分 B. 23 时 48 分 C. 21 时 48 分 D. 0 时 28 分
5. 航天器多选择在夜晚发射的主要原因是()
①减少太阳活动对信号传输的干扰 ②便于隐蔽,国防安全性高
③充分利用自转线速度以节约能源 ④便于地面跟踪和观测目标
A. ①② B. ②③ C. ①③ D. ①④
6. 航天员在太空出舱时可能观察到()
A. 众多流星划过天空 B. 茫茫云海一望无际
C. 手中红旗迎风飘扬 D. 太阳照亮“天宫号”

航空港是空中交通网的基地。航空港由飞行区、客货运服务区和机务维修区三部分组成。飞行区是航空港面积最大的区域,设有指挥台、跑道、滑行道、停机坪、无线电导航系统等设施。其中跑道的建设受风向、地形、地质等诸多因素影响。逆风有利于飞机起飞和降落。下图示意“某机场跑道附近地区飞机起飞时噪声等值线分布”。读图完成下列各题。



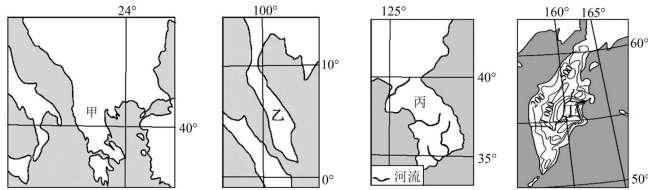
7. 该机场所在城市最可能为()
A. 伦敦 B. 圣保罗 C. 加尔各答 D. 上海
8. 上图中 E、F 两地分别适宜布局()
A. 科技园区、草地 B. 林场、机械厂
C. 高级住宅、水田 D. 物流仓库、乳畜业

下图为某地一天中太阳视运动轨迹图,当北京时间 6 点时,太阳运动至③点,测得当时太阳高度角 θ 为 40°。读图回答下列各题。



9. 太阳在这一天中的运动过程依次为()
A. ②→③→④→①→② B. ①→②→③→④→①
C. ②→①→④→③→② D. ①→④→③→②→①
10. 该地的地理坐标是()
A. (70°S,30°E) B. (70°N,150°W)
C. (70°S,150°W) D. (70°N,30°E)
11. 该日前后()
A. 风吹旷野纸钱飞,古墓垒垒春草绿 B. 今夜月圆人尽望,不知秋思落谁家
C. 元江五月平堤流,邑人相将浮彩舟 D. 遥知兄弟登高处,遍插茱萸少一人

下图为北半球四个半岛示意图。据此完成下列各题。

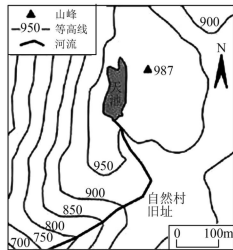


12. 关于四个半岛地理特征的叙述,正确的是()
- A. 甲半岛河流的汛期在夏季
B. 乙半岛降水季节变化明显
C. 丙半岛地势西北高东南低
D. 丁半岛火山活动较为频繁
13. 丁半岛东南部降水较多,其主要原因是()

- ①终年受西风带控制 ②沿岸有暖流经过 ③山地抬升作用明显
④季风带来充沛水汽

- A. ①② B. ③④ C. ①③ D. ②④

下左图是福州某山区自然村及周边区域示意图。该村户籍人口 160 余人,农产品基本自给自足,没有通公路,日用品主要靠人力通过简易山路运上山,村民收入来源较少,生活水平低,教育、医疗等服务设施缺乏。国庆期间,某中学地理考察队从山下出发,花费 2 个多小时徒步到达左图区域开展考察活动,并拍摄了右图照片,考察发现该地生态环境较为脆弱,环境承载力小。据此完成下面小题。



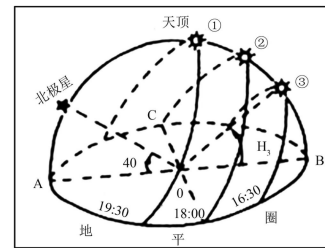
高二(6月)地理 第3页(共6页)

14. 推测右图照片拍摄的大致时刻()
- A. 5:00 B. 7:00 C. 17:00 D. 19:00

15. 关于该自然村早期选址的有利区位条件说法不正确的是()
- A. 光热充足
B. 生活和生产用水方便
C. 地形较平坦
D. 不易受台风侵扰
16. 当地政府贯彻中央精准扶贫政策采取的措施最可行的是()
- A. 发展旅游业
B. 修建上山公路
C. 搬至山下定居
D. 发展特色农业

二、综合题,共3小题,共52分。

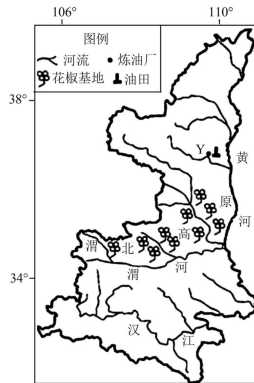
17. 读我国某地二分二至日太阳视运动曲线图,回答有关问题。(16分)



- (1) 图中太阳东升西落实质上是()运动的体现。
- (2) 据图该地的地理纬度是_____,判断依据是_____。
- (3) ①②③三条表示太阳视运动的曲线中,表示冬至日的是_____,这一天该地正午太阳度角是_____。
- (4) 当该地太阳视运动曲线如图中③所示时,该地昼长约_____小时。
- (5) 当该地太阳视运动曲线如图②所示时,郑州的昼夜长短状况是_____,原因是_____。

高二(6月)地理 第4页(共6页)

18. 阅读图文材料,回答下列问题。(18分)



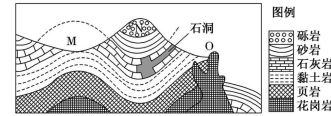
材料一:花椒,落叶灌木或小乔木,多刺,喜光,耐寒,耐旱,果实需人工采摘,可用做调料、药材及生物质柴油原料,既可零散种植,亦可连片规模化种植。如图所示的陕西渭北高原由于地形原因,过去多闲置。目前,渭北高原已成为我国最大花椒生产基地。该省拟由政府担保借贷建设以花椒为原料的生物质柴油生产基地。

材料二:生物柴油是典型的“绿色能源”,具有环保性能好、燃料性能好,原料来源广泛、可再生等特性。大力发展生物柴油对经济可持续发展、推进能源替代、减轻环境压力等方面具有重要的战略意义。

- (1) 简述图示花椒生产基地的地形特征。(6分)
- (2) 该省大力发展生物质柴油对我国能源安全有哪些启示。(6分)
- (3) 有人建议在Y处筹建以花椒为原料的生物质柴油生产基地,请表明态度是否赞同并说明理由。(6分)

高二(6月)地理 第5页(共6页)

19. 阅读材料,回答下列问题。(18分)



当地居民在发现图中洞穴时这样描述:攀上石崖,在圆滑的碎石间,发现一处洞穴。洞如同一条蜿蜒盘旋的巨龙,洞内的景色更是千奇百怪,洞顶悬挂着大小不同的形态各异的石头,洞底长着酷似竹笋的石头,它们有些连接起来就形成了擎天石柱。蹲下身来仔细听还能听到流水的轰鸣声。

上图是该地的地质剖面图。

- (1) 解释图中花岗岩陡崖的成因。(6分)
- (2) 简述M谷地成因。(6分)
- (3) 说明图中石洞的形成过程。(6分)

高二(6月)地理 第6页(共6页)

关于我们

自主选拔在线是致力于提供新高考生涯规划、强基计划、综合评价、三位一体、学科竞赛等政策资讯的升学服务平台。总部坐落于北京，旗下拥有网站（[网址：
www.zizzs.com](http://www.zizzs.com)）和微信公众平台等媒体矩阵，用户群体涵盖全国 90% 以上的重点中学师生及家长，在全国新高考、自主选拔领域首屈一指。

如需第一时间获取相关资讯及备考指南，请关注**自主选拔在线**官方微信号：[zizzsw](https://www.zizzs.com)。



微信搜一搜

自主选拔在线