

1/6

鄂南高中 黄冈中学 黄石二中 荆州中学 龙泉中学
武汉二中 孝感高中 襄阳四中 襄阳五中 宜昌一中 夷陵中学

2023 届高三湖北十一校第一次联考

地理试题

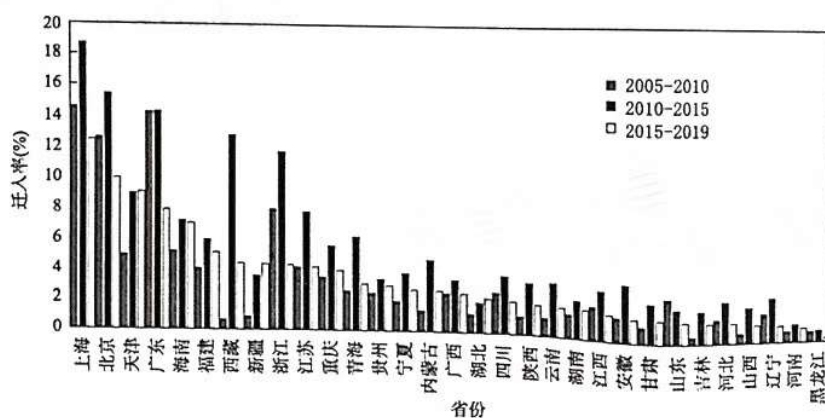
命题学校：襄阳五中 命题人：陈文卿 张颖翔 饶青莹 王彦恒 杨淑琪 何欢欢

审题学校：武汉二中 审题人：漆青峰

考试时间：2022 年 12 月 8 日 14:30-17:05

一、选择题（共 15 小题，每小题 3 分，共 45 分）

在人口自然增长率不断下降的今天，各地开启了抢人大战，但各省争抢的主要对象是高学历人才。制定合理的人才政策，吸引高学历人才迁入，对区域经济发展具有至关重要的作用。图 1 是我国疫情前高学历人才省际迁入率分布图，据此完成 1-3 题。



注：某区域的高学历人才迁入率=该区域高学历人才迁入数量/该区域高学历人才总数

图1

- 随着时间的推移，下列有关省际迁入特征判断正确的是（ ）
 - 空间分布趋于均衡化
 - 各省迁入率持续上升
 - 迁入率由南向北递减
 - 沿海地区吸引力增强
- 湖北省高学历人才迁入率不断升高但比例依然较低的原因可能有（ ）
 - 农业大省，产业转型缓慢
 - 高校较多，高学历人才多
 - 夏热冬寒，气候不适居住
 - 交通便捷，人才外流严重

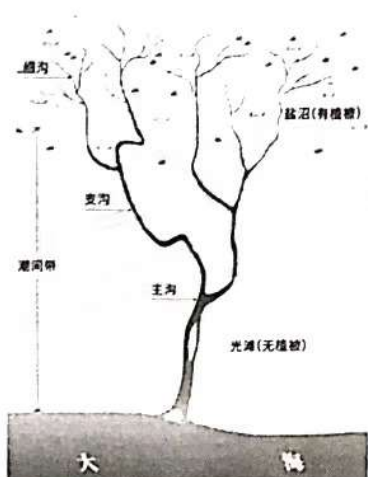


图3

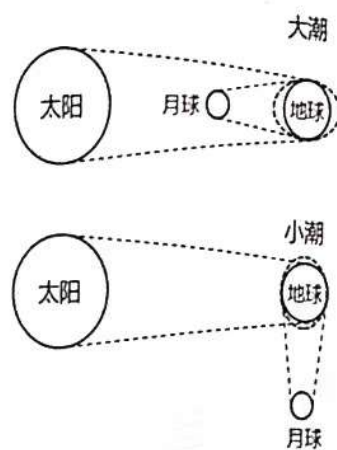


图4

13. 结合材料，推断“潮汐树”形成的主要条件有（ ）

- ①潮滩质地松软，含沙量高 ②潮汐的运动形式
③地势起伏较大，侵蚀力强 ④人类活动干扰小
- A. ①②③ B. ①②④ C. ①③④ D. ②③④

14. 有关潮汐树对生态环境的影响，下列叙述不正确的是（ ）

- A. 提供栖息地，保护生物多样性 B. 降解污染物，减轻海水污染
C. 排涝和纳潮，减弱风暴潮侵蚀 D. 咸淡水交换频繁，导致赤潮

15. 潮汐运动中，引潮力从最小到最大为涨潮，引潮力从最大到最小为落潮。下列时间中“潮汐树”景观最典型的是（ ）

- A. 农历初一 10点 B. 农历初九 8点
C. 农历十五 20点 D. 农历二十三 22点

二、综合题（共55分）

16. 阅读图文资料，回答下面问题。（17分）

2021年12月26日中央农村工作会议强调，要全力抓好粮食生产和重要农产品供给，稳定粮食面积，大力扩大大豆和油料生产。2022年河南省发展了100万亩大豆玉米带状复合种植，金秋10月，正值大豆和玉米收获的时节，玉米不减产，增收一季大豆。大地“流金淌银”，一台台联合收割机在田野间来回穿梭，玉米、大豆在机械的吞吐下被运输车转运到指定地点。机车过后，粉碎的秸秆或就地还田，或作为青储饲料被运到饲养场。图5为玉米大豆带状复合种植图。

3. 为持续提高高学历人才的迁入率, 湖北省可制定的政策措施是 ()

- A. 推动产业转型升级
- B. 出台新的房价调控政策
- C. 全面放开户籍限制
- D. 扶持振兴传统制造企业

鸡冠洞位于河南省洛阳市栾川县, 属于天然石灰岩溶洞, 是我国长江以北罕见的洞穴旅游景区。鸡冠洞规模较大, 存在“洞穴呼吸”的现象, 即通过洞口及围岩裂隙等呼吸通道, 洞穴与外部环境进行气体水平交换的过程。当洞内空气的温度小于洞外大气温度时, 空气交换以洞外流入洞内(即吸气)为主; 反之, 则以洞内流出洞外(即呼气)为主。据此完成 4-6 题。

4. 下列地貌与鸡冠洞形成原因类似的是 ()

- A. 波德平原
- B. 黄土高原
- C. 路南石林
- D. 长白山天池

5. 鸡冠洞这类洞穴在长江以北地区罕见, 主要是由于长江以北地区 ()

- A. 没有石灰岩分布
- B. 受季风影响, 气候温暖湿润
- C. 地下水资源较为匮乏
- D. 受人类活动影响, 破坏严重

6. 有关鸡冠洞洞口风向的推测, 下列说法正确的是 ()

- A. 白天, 以风从洞内吹向洞外为主
- B. 夜间, 以风从洞外吹向洞内为主
- C. 夏季, 以风从洞内吹向洞外为主
- D. 冬季, 以风从洞内吹向洞外为主

2021 年 9 月 26 日上午, 在中关村自主创新中心示范区举办的“智能+能源论坛”上, 国家能源局总经济师郭智表示, 目前我国可再生能源开发利用规模已稳居世界第一。根据材料, 结合所学知识回答 7-9 题

7. 下列各省与其可再生能源发展方向对应正确的是

- A. 广东 —— 风能 水能
- B. 辽宁 —— 光伏 石油
- C. 湖北 —— 地热 生物质能
- D. 新疆 —— 风能 天然气

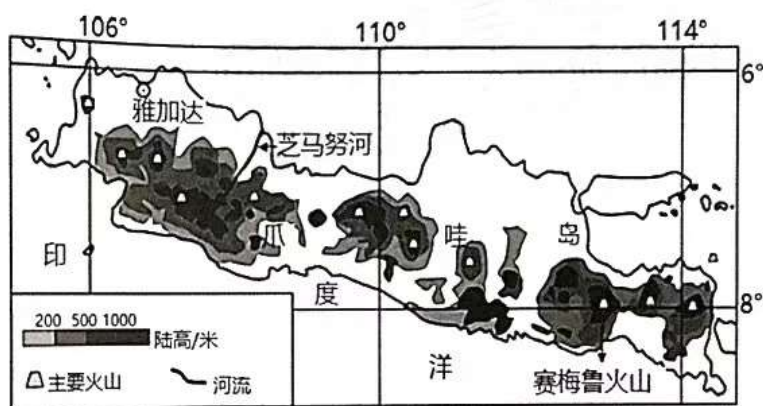
8. 与山西省相比, 长三角地区风电场分布更加密集, 主要原因是

- A. 交通发达, 建设材料运输便捷
- B. 经济发达, 风电技术最为成熟
- C. 常规能源缺乏, 能源需求量大
- D. 海域面积广阔, 风能资源丰富

9. 新能源将逐渐取代化石能源, 由此产生的影响有

- ①气候变暖缓解 ②臭氧层空洞缩小 ③就业岗位减少 ④产业结构调整
- A. ①④ B. ②③ C. ①③ D. ②④

2022年G20峰会在印尼举行, 爪哇岛是印尼经济、政治和文化中心, 人口稠密。当地时间2021年12月4日, 该火山发生剧烈喷发, 喷出的巨大浓烟高达12000米, 成吨的火山灰被抛向空中, 火山灰富含钾钙镁铁等矿物质。芝马努河上的加蒂格迪大坝是中国和印度尼西亚两国在“一带一路”框架下合作投资建设的水利工程项目。下图爪哇岛及芝马努河示意图。



10. 火山喷发对该地自然环境的影响有

- ①塑造火山地貌 ②改良土壤 ③扩大原始森林面积
④增大河流航运价值 ⑤加强大气逆辐射
- A. ①②③ B. ②③④ C. ③④⑤ D. ①②⑤

11. 芝马努河流域降水相对较多的月份是

- A. 1月 B. 4月 C. 7月 D. 11月

12. 推进“一带一路”建设, 首先需要解决的主要问题包括()

- ①互联互通能力不足 ②大部分发展中国家资金、技术缺乏
③发达国家的基础设施陈旧 ④各国地理环境的差异显著
- A. ①② B. ①④ C. ②③ D. ②④

在江苏省盐城市, 海岸潮间带上由于潮汐作用形成一道道潮沟, 这些潮沟从空中俯瞰宛若形成了一棵棵向陆地延伸的树, 即“潮汐树”这一奇特地貌景观(如图3)。图4为日、月、地三者位置示意图。据此完成13-15题。

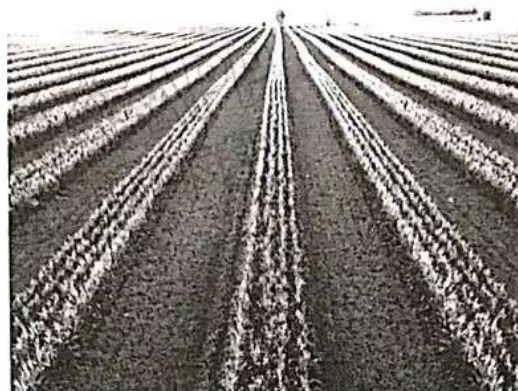


图5

- (1) 观察发现，玉米大豆复合种植大多呈南北行带状模式，分析在此种模式下农作物长势更好的原因。(4分)
- (2) 说出河南省采用玉米大豆带状复合种植模式的优势。(8分)
- (3) 试推断当地政府为推行农业机械化采取的措施。(5分)

17. 阅读材料完成下列问题。(20分)

汽车零部件主要包括动力系统、车身及底盘系统、电子电器系统。长春是我国汽车产业起步最早的城市，当地某汽车品牌公司的零部件供应商主要分布在长春、上海宁波、北京、苏州。近年来，我国汽车产业发展迅速，中国汽车品牌正在加速战略转型或能力重塑，向中高端市场进军，上海逐渐发展成我国最大的轿车生产基地，形成了以整车制造为核心的汽车产业，汽车零部件的本地化率也在逐渐提升。上海临港产业区也因此吸引了众多国外车企在此投资，建设集研发、制造、销售于一体的超级工厂（见图6）。

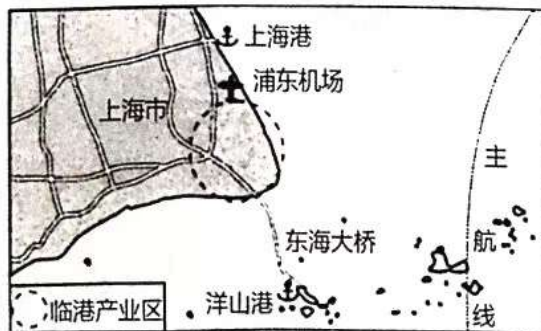


图6

- (1) 分析国外车企在中国首选上海建设超级工厂的原因。(6分)
- (2) 长春某汽车公司布局在长春本地的零部件有两类, 请指出类型并分别分析理由(8分)
- (3) 中国车企的全球化已累积起强劲的内生力。试从产品销售环节的角度, 分析中国车企的内生力。(6分)

18. 防空识别区是一国基于空防的需要, 单方面所划定的位于领空之外不属于国家主权范围的空域, 用于及时识别、监视、管制和处置进入该空域的航空器, 留出预警时间, 保卫空防安全。下面左图为中华人民共和国东海防空识别区范围图, 图7为我国钓鱼岛及其附属岛屿成因示意图。(18分)

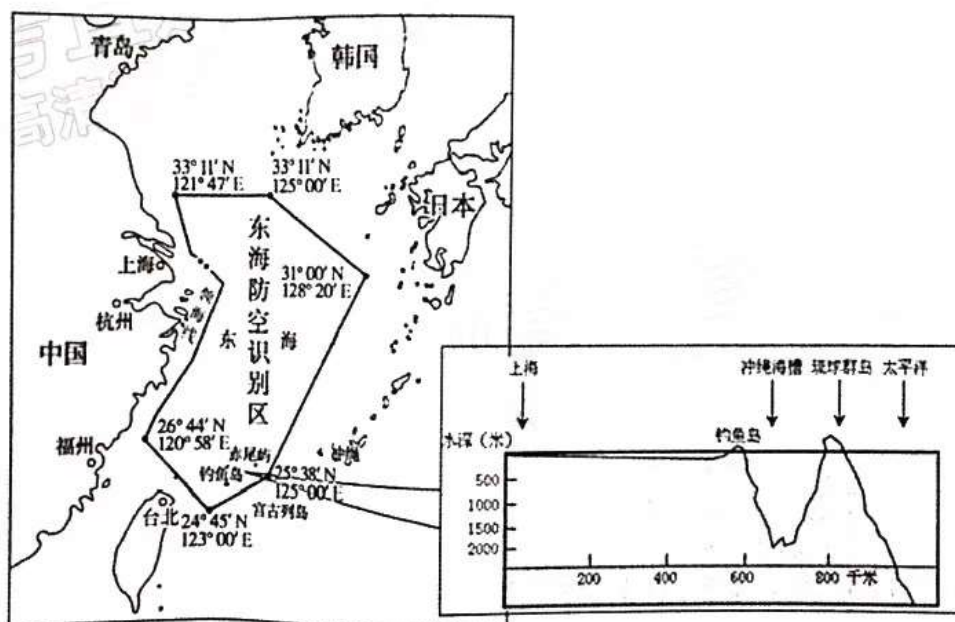


图7

- (1) 根据所学知识描述钓鱼岛的形成过程。(4分)
- (2) 钓鱼岛以西以北海域是我国海雾的高发区, 海雾每年始于3月, 终于7月中旬, 雾期达4~5个月。请结合材料及所学知识, 分析该海域海雾多发的原因。(6分)
- (3) 据图可知, 我国东海防空识别区主要分布在----- (2分) (海底地形) 地区, 大致面积为----- (2分) 平方公里。分析我国划设东海防空识别区的主要意义。(8分)

关于我们

自主选拔在线是致力于提供新高考生涯规划、强基计划、综合评价、三位一体、学科竞赛等政策资讯的升学服务平台。总部坐落于北京，旗下拥有网站（[网址: www.zizzs.com](http://www.zizzs.com)）和微信公众平台等媒体矩阵，用户群体涵盖全国90%以上的重点中学师生及家长，在全国新高考、自主选拔领域首屈一指。

如需第一时间获取相关资讯及备考指南，请关注**自主选拔在线**官方微信号：**zizzsw**。



 微信搜一搜

 自主选拔在线



自主选拔在线
微信号: zizzsw



自主选拔在线
微信号: zizzsw



自主选拔在线
微信号: zizzsw