

2022—2023（下）六校协作体高一6月联合考试

地理试题

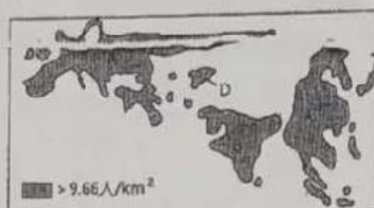
考试时间：75分钟 满分：100分

第一命题校：北镇市高级中学 第二命题校：凤城一中

一. 选择题：本题共24小题，每小题2分，共48分。在给出的四个选项中，只有一项是符合题目要求的  
为了揭示世界人口的分布状况，邦奇等学者创建了人类大陆图。在地图上取消了陆地和海洋，仅画出人类密集地区，面积较大的人类密集区称为人类大陆。下图为人类大陆图的一部分。读材料和图，完成1、2题。

1. 下列字母与人类大陆对应正确的是

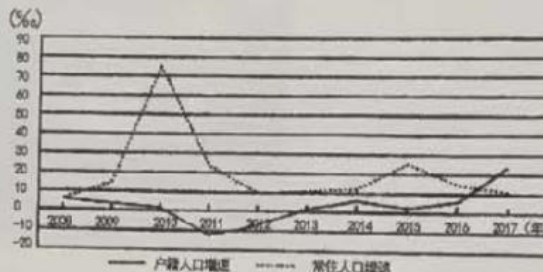
- A. A——北美洲东部大陆
- B. B——南亚大陆
- C. C——欧洲大陆
- D. D——东亚和东南亚大陆



2. 形成A人类大陆的自然原因有

- A. 资本主义发展最早
- B. 工业、商业贸易等活动频繁
- C. 气候温和, 地形平坦
- D. 雨热同期, 适合农业发展

2017年年初，武汉市“五年内留住百万大学生”计划打响了“抢人大战”第一枪。各城市纷纷效仿，把落户零门槛、租房买房补贴等变成了“抢人”标配。读2008~2017年武汉市户籍人口与常住人口增速图，完成3~4题。



3. 近10年来，武汉市的

- A. 户籍人口数量2011年达到最小值
- B. 常住人口数量逐年持续增加
- C. 人口自然增长导致户籍人口增速加快
- D. 城市人口总量呈现下降趋势

4. 武汉市“五年内留住百万大学生”，关键要（ ）

- A. 完善市区交通网络
- B. 大量修建人才安居廉租房
- C. 提高城市环境质量
- D. 出台刺激创业、就业政策

杨柳镇是安徽省宣城市（宣州区为市辖区）总体规划中确定的中心镇。下图示意杨柳镇位置及其部分资源分布。据此完成5~6题。



5. 杨柳镇被确定为宣城市的中心镇，主要得益于其  
A. 便捷的交通条件 B. 悠久的历史文化 C. 丰富的农业资源 D. 丰富的淡水资源

6. 杨柳镇用地类型比重较宣州区大的是 ( )  
A. 农业用地 B. 居住用地 C. 工业用地 D. 交通用地

无感停车、自动泊车、精细化管理……作为“新基建”重点内容之一，智慧停车已成为行业“新宠”。近年来，我国多地持续加码智慧停车设施规划，鼓励开展自动代客泊车和智能停车场建设改造实验，智慧停车市场迅速崛起。运用信息化管理系统，某老街区居民自治停车管理办公室可在大屏幕上实时显示停车信息，曾经“车位少、停车难、车乱放”的老街区如今井然有序，生活获得感满满。完成7~8题。



7. 智慧停车信息化管理系统在统计停车数量时，涉及地理信息技术的相关功能有 ( )  
①车辆监控 ②精准定位 ③精准授时 ④信息收集  
A. ①④ B. ②③ C. ①② D. ②④

8. 智慧停车能够实现老街区路段畅通无阻的主要原因是 ( )  
A. 扩大街区的停车范围 B. 方便停车管理，利于及时疏导  
C. 减少停车位的人工管理成本 D. 降低了停车的难度

窑洞是黄土高原上居民的古老居住形式。完成9~10题。

9. 影响当地居民修建窑洞的主要条件是  
A. 地形平坦开阔 B. 气候温暖湿润  
C. 森林资源丰富 D. 黄土直立性强

10. 当地传统文化表现为  
A. 敬奉妈祖，盛行海洋文化 B. 男耕女织，可见桑麻满园  
C. 秦腔为传统戏曲 D. 四季服装同穿戴



“花果同树”是果农用“留树保鲜”技术（指在果实成熟后，用植物生长调节剂和农业技术措施，使果实的果梗基部不产生离层，能在树上保持长时间而不脱落），使鲜花和果实同时保留在果树上的一种奇观，以供人们观赏。下图是某旅游爱好者拍摄的我国某地的花果同树景观。读图完成11~12题。

11. 游客欣赏“花果同树”奇观的季节可能是  
A. 春季 B. 夏季  
C. 秋季 D. 冬季

12. “花果同树”旅游景观产生的主导因素是  
A. 技术 B. 市场  
C. 气候 D. 政策



印制电路板（PCB），被称为“电子产品之母”，是组装电子零件用的关键互连件。随着电子设备的发展，目前PCB产品向着高精密、高集成、轻薄化、低功耗方向发展，下图为印制电路板产业链示意图。读图，完成13~14题。



13. PCB企业与上下游相关企业集聚有利于 ( )  
 ①减轻运输成本 ②减轻环境污染 ③及时了解市场动态 ④降低资源利用率  
 A. ①② B. ①③ C. ②③ D. ②④
14. 最近几年PCB产业区位变化 ( )  
 A. 地方环境政策影响减轻 B. 越趋向于原料产地布局  
 C. 水运铁路运输影响加大 D. 市场的重要性明显提升
- 下图为某同学绘制的我国主要铁路分布示意图。读图,完成15~16题。



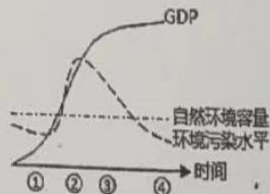
15. 我国铁路主要布局在  
 A. 东部沿海地区 B. 地势的第二、三级阶梯上  
 C. 中西部地区 D. 东西方向运输量大的地区
16. 形成我国铁路布局特点的原因有 ( )  
 ①东部地势较平坦,建设成本较低 ②东部人口稠密,经济发达,对铁路运输的需求量大  
 ③南方地区河运发达,铁路运输需求量小 ④西部地区自然条件恶劣,建设成本高  
 A. ①②③ B. ②③④ C. ①③④ D. ①②④

市郊铁路是连接核心城市与外围城镇的快速、便捷、公交化铁路。下图为我国某地市郊铁路与市内地铁分布模式图。完成17~18题。

17. 与市内地铁相比,市郊铁路通常  
 A. 修建在地上 B. 日客运总量大  
 C. 发车频次高 D. 站点间距离小
18. 市郊铁路的建设,使核心城市  
 A. 与外围城镇间经济分工弱化 B. 与外围城镇间空间距离缩短  
 C. 以扩散为主转向以集聚为主 D. 高等级商业的服务范围扩大



19. 图中反映的环境污染程度与经济发展的关系是  
 A. 环境污染程度与经济发展水平呈正相关  
 B. 环境污染程度与经济发展水平呈负相关  
 C. 环境污染程度与经济发展之间无因果关系  
 D. 不同发展阶段,经济发展对环境质量的影响不同



20. 图中反映了环境问题的本质是  
 A. 人口问题 B. 发展问题 C. 技术问题 D. 资源问题
- 近些年,科学家在野生动物体内及野外环境中都发现了微塑料,微塑料对生物体的生长、发育、繁殖都会带来不利的影响。我国发布了《关于进一步加强塑料污染治理的意见》,被称为升级版“限塑令”。

据此完成 21~22 题。

21. 材料中因使用塑料产生的环境问题是

- A. 大气污染      B. 臭氧层破坏      C. 植被退化      D. 生物多样性减少

22. 减塑之路是一项长期而艰巨的任务, 下列说法不正确的是

- A. 需要政府、企业和公众的共同努力      B. 减塑之路一定会减缓经济发展  
C. 转变消费习惯, 崇尚绿色消费      D. 企业转变思路, 改进生产技术

“这里是红色摇篮, 这里是绿色家园, 这里是古色厚土” “鄱湖鸟, 知多少, 飞时不见天和月, 落时不见湖边草” 等咏唱江西的诗歌, 让人心生无限自豪。下图为 2013 年颁布的《江西省主体功能区》, 将全省划分为重点生态功能区、农产品主产区和城镇化地区。读图, 回答 23~24 题。



23. 鄱阳湖在冬季成为“白鹤世界”“珍禽王国”的原因是( )

- A. 湖滩面积大, 水浅      B. 湖底砂砾石广布, 水质好  
C. 湖区流速慢, 风速小      D. 湖泊受人类活动影响小

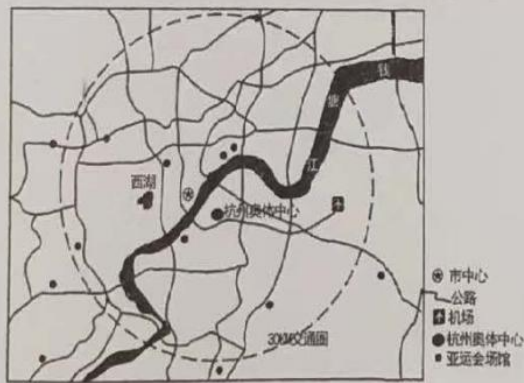
24. 图中代表重点生态功能区、农产品主产区和城镇化地区的分别是( )

- A. I、II、III      B. II、III、I  
C. III、II、I      D. I、III、II

二. 综合题 (共 52 分)

25. 阅读图文材料, 完成下列要求。(16 分)

第 19 届亚运会将于 2023 年 9 月在杭州举行, 本届亚运会是杭州历史上接待人数最多的体育盛会。杭州奥体中心位于杭州新区的七甲闸村, 建设前周围是广阔的河滩地、农田、低矮民房。杭州奥体中心是杭州亚运会主会场, 同时引进了非物质文化遗产展示中心、群众文化活动中心等。下图示意杭州市亚运会场馆分布图。

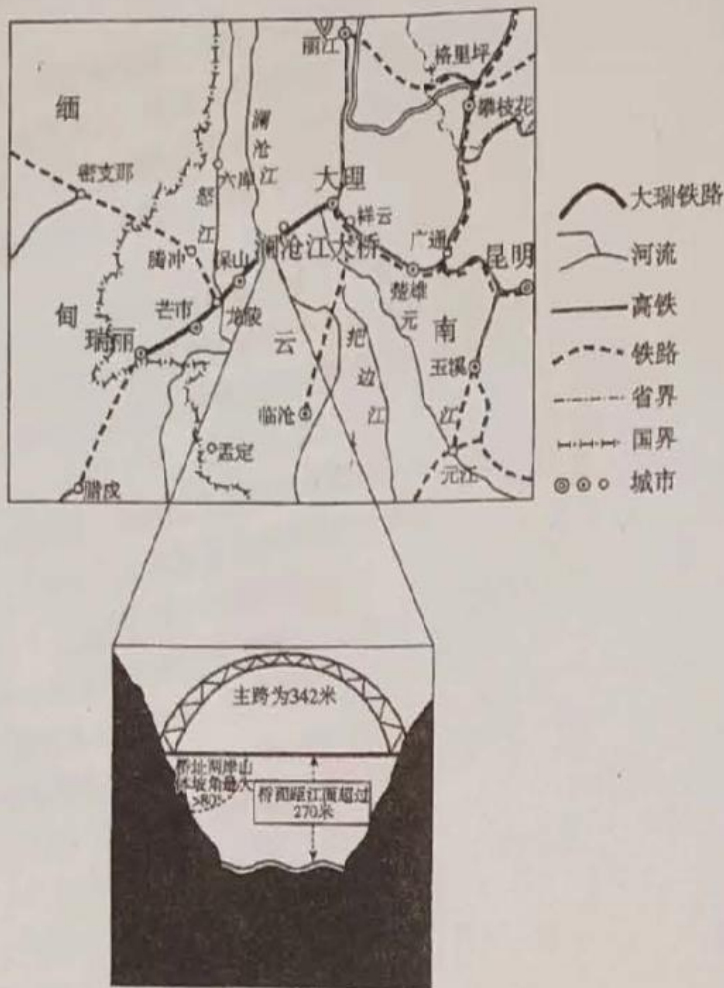


- (1) 描述杭州市亚运会场馆的空间分布规律。(6 分)  
(2) 从经济角度, 分析杭州亚运会主会场选址七甲闸村的原因。(6 分)  
(3) 简述杭州亚运会结束后体育场馆的合理利用方式。(4 分)

26. 阅读材料，完成下列要求。(18分)

材料一 大理至瑞丽铁路(大瑞铁路)全长350千米，连接了云南大理和瑞丽两个重要的旅游城市，是云南省“八入滇、四出境”铁路网规划中的重要出境通道之一，建成通车后，大理至瑞丽的时间将由现在约7个小时缩短至约3个小时。大瑞铁路主要经过横断山地区，其中澜沧江大桥全长528米，是由大型构件钢结构和外包混凝土结构构成，是大瑞铁路大保(大理—保山)段的“咽喉”工程。

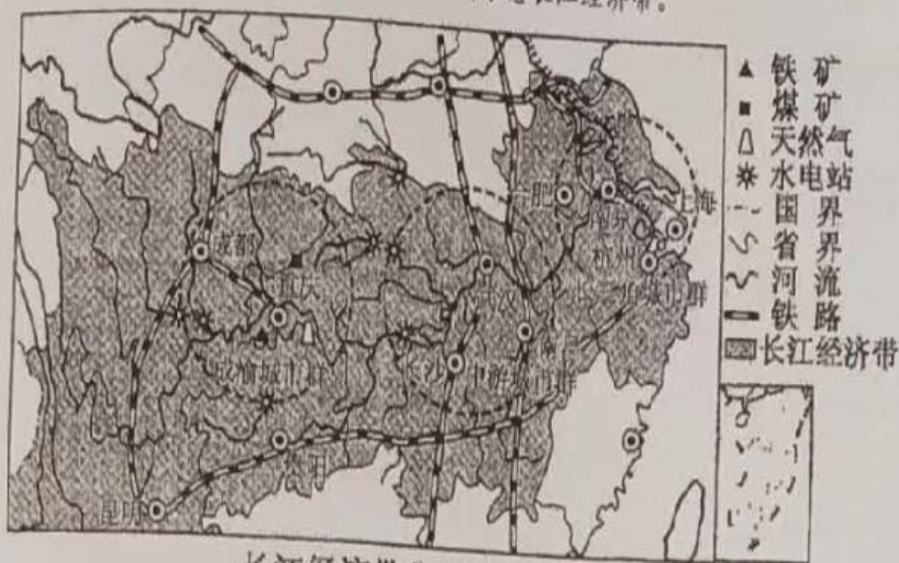
材料二 2020年6月28日上午，澜沧江大桥(位置见下图)连续梁完成混凝土浇筑，实现桥面合龙，标志着大桥主体工程完工。澜沧江大桥位于澜沧江中游，处于高山峡谷中，周围海拔多在3000米以上，该河段大风日数占全年一半以上。



- (1) 说明澜沧江大桥采用大型构件钢结构对该项目建设的益处。(4分)
- (2) 分析澜沧江大桥施工难度大的原因。(8分)
- (3) 大瑞铁路建成后对云南经济发展的积极影响。(6分)

27. 阅读图文资料，完成下列要求。(18分)

2016年公布的《长江经济带发展规划纲要》确立了长江经济带“一轴、两翼、三极、多点”的发展新格局。“一轴”是以长江黄金水道为依托，发挥上海、武汉、重庆的核心作用，构建沿江绿色发展轴；“两翼”分别指沪瑞和沪蓉南北两大运输通道，通过促进交通的互联互通，增强南北两侧腹地重要节点城市人口和产业集聚能力；“三极”指的是长江三角洲、长江中游和成渝三个城市群，充分发挥中心城市的辐射作用，打造长江经济带的三大增长极；“多点”是指发挥三大城市群以外地级城市的支撑作用，加强与中心城市的经济联系与互动，带动地区经济发展。下图示意长江经济带。



长江经济带分布示意图

- (1) 指出长江经济带发展的优势条件。(8分)
- (2) 说明与长三角城市群相比，成渝城市群发展的优势。(6分)
- (3) 为遵循“生态优先”原则，建设沿江绿色发展轴，应采取哪些措施？(4分)



## 关于我们

自主选拔在线是致力于提供新高考生涯规划、强基计划、综合评价、三位一体、学科竞赛等政策资讯的升学服

务平台。总部坐落于北京，旗下拥有网站（[网址：www.zizzs.com](http://www.zizzs.com)）和微信公众平台等媒体矩阵，用户群体涵盖全国 90% 以上的重点中学师生及家长，在全国新高考、自主选拔领域首屈一指。

如需第一时间获取相关资讯及备考指南，请关注**自主选拔在线**官方微信号：**zizzsw**。



 微信搜一搜

 自主选拔在线

