

姓名 _____ 座位号 _____

(在此卷上答题无效)

2021.12.18

地 理

本试卷分第 I 卷(选择题)和第 II 卷(非选择题)两部分。第 I 卷第 1 至第 4 页,第 II 卷第 5 至第 6 页。全卷满分 100 分,考试时间 90 分钟。

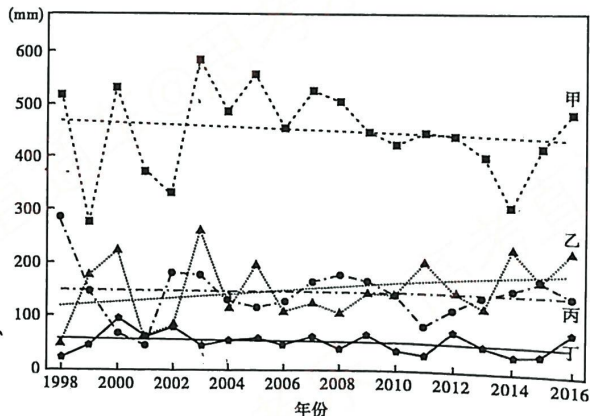
考生注意事项:

1. 答题前,考生务必在试题卷、答题卡规定的地方填写自己的姓名、座位号。
2. 答第 I 卷时,每小题选出答案后,用 2B 铅笔把答题卡上对应题目的答案标号涂黑。如需改动,用橡皮擦干净后,再选涂其他答案标号。
3. 答第 II 卷时,必须使用 0.5 毫米黑色墨水签字笔在答题卡上书写,要求字体工整、笔迹清晰。必须在题号所指示的答题区域作答,超出答题区域书写的答案无效,在试题卷、草稿纸上答题无效。
4. 考试结束,务必将试题卷和答题卡一并上交。

第 I 卷(选择题 共 44 分)

一、单项选择题(本大题共 22 小题,每小题 2 分,共计 44 分。在每小题列出的四个选项中,只有一项是最符合题目要求的。)

降水是全球地表物质交换、水文循环等过程的重要组成部分,与人们的生产生活密切相关。右图示意我国 1998—2016 年黄淮海平原不同季节降水时间变化状况。据此完成 1~3 题。



1. 代表黄淮海平原秋季降水曲线的是,
 - A. 甲
 - B. 乙
 - C. 丙
 - D. 丁
2. 1998—2016 年黄淮海平原旱情最严重的可能是,
 - A. 2000 年
 - B. 2004 年
 - C. 2011 年
 - D. 2014 年
3. 从黄淮海平原的降水变化,推测 2003 年影响我国,
 - A. 夏季风强
 - B. 夏季风弱
 - C. 冬季风强
 - D. 寒潮频繁

21 世纪以来,国家相继出台了保护耕地的相关政策,对耕地的演变造成了影响。黑龙江省是我国耕地面积最大的省份,是国家重要的商品粮基地,下表为 2010—2015 年黑龙江省耕地结构变化(其中耕地转入指增加的耕地,耕地转出指减少的耕地)。据此完成 4~6 题。

转移方向		林地	草地	建设用地	水域	未利用地	合计
耕地转入	面积/km ²	902.78	387.17	105.01	157.17	1074.83	2626.96
	变化比例%	27.5	11.8	3.2	4.8	32.7	80
耕地转出	面积/km ²	101.62	70.84	309.93	41.85	135.10	659.34
	变化比例%	3.1	2.2	9.3	1.3	4.1	20

【D-022】地理试卷 第 1 页(共 6 页)

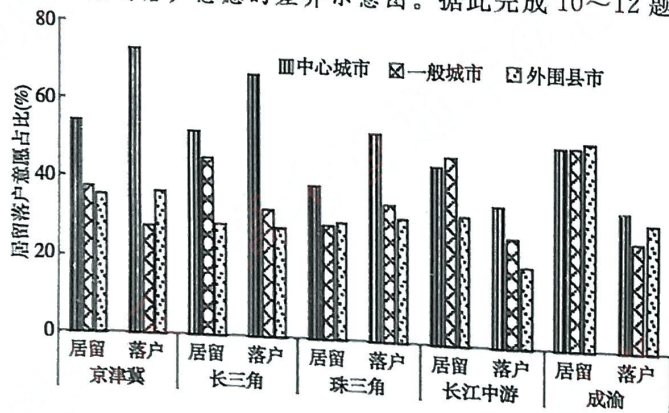
4. 2010—2015 年黑龙江省
- A. 耕地面积增加
B. 增加的耕地主要来自林地和水域
C. 耕地比重减少
D. 减少的耕地主要用于还林还草
5. 导致 2010—2015 年黑龙江省耕地变化的主要原因是
- ① 总人口增加 ② 国家政策调整 ③ 城镇化发展 ④ 产业升级
- A. ①② B. ②③ C. ③④ D. ①④
6. 黑龙江发展耕作业的有利条件是
- A. 光热资源丰富 B. 水陆交通便利 C. 黑土资源丰富 D. 劳动力丰富

北京冬奥会申办成功,国内掀起滑雪热潮,滑雪场是滑雪旅游与滑雪比赛的载体。丰富的冰雪资源是滑雪场建成的基础,良好的可达性、发达的经济、众多的人口是促成滑雪场市场潜力大的有利条件。可达性指的是通过同一种交通运输方式,从不同地方到达某一滑雪场的容易程度,一般用时间距离(单位:小时)度量。下图为部分省(直辖市、自治区)滑雪场可达性与市场潜力示意图。据此完成 7~9 题。



7. 下列省份中,最适合建滑雪场的是
- A. 山东省 B. 安徽省 C. 云南省 D. 辽宁省
8. 与四川省相比,北京市滑雪场市场潜力大的主要原因是
- A. 时间距离长 B. 冰雪资源丰富 C. 人口众多 D. 经济发达
9. 浙江省的滑雪场
- A. 建设时间早 B. 维护成本低 C. 以滑雪旅游为主 D. 多分布于城郊

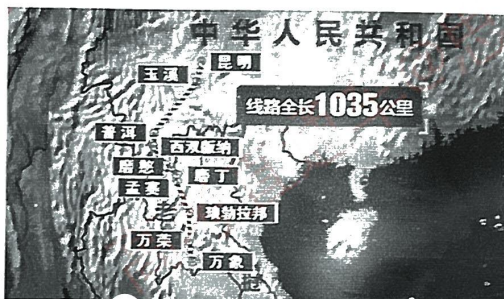
2019 年我国流动人口 2.36 亿人,城市群将成为中国城镇化的主体形态,也是流动人口的主要承载地。一般而言,流动人口在流入地实现完全市民化会经历“在本地居留”和“落户本地”的两阶段。下图为 2017 年各级城市流入人口居留落户意愿的差异示意图。据此完成 10~12 题。



【D-022】地理试卷 第 2 页(共 6 页)

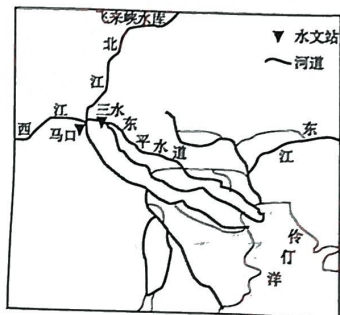
10. 五大城市群中,我国流动人口
- A. 流入人口最多的是珠三角
B. 流入人口最少的是长江中游
C. 居留比重最低的是长三角
D. 落户比重最高的是京津冀
11. 沿海城市群中心城市的居留落户吸引力强,是因为中心城市
- A. 气候温和
B. 户籍门槛低
C. 公共服务完善
D. 房价水平适中
12. 珠三角的流动人口主要是
- A. 省内流动
B. 省际流动
C. 县内流动
D. 国际迁移

2021年12月3日,连接我国昆明和老挝万象的中老铁路(如图)全线开通运营,设计时速160公里,全部采用中国标准、技术,使用中国设备,为构建中老命运共同体提供有力支撑。老挝也迈入电气化铁路运输时代,由“陆锁国”变为“陆联国”。据此完成13~15题。



13. 中老铁路修建遇到的主要困难有
- ①地形起伏,桥梁隧道多
②终年高温多雨,施工期短
③地质复杂,防震要求高
④生物循环缓慢,环保压力大
- A. ①②
B. ②③
C. ①③
D. ③④
14. 中老铁路修建中,为中国带来直接经济效益最大的行业是
- A. 钢铁工业
B. 纺织工业
C. 木材加工业
D. 旅游产业
15. 中老铁路修建,为老挝
- A. 加快了全国各地经济的发展
B. 提供了近便的出海通道
C. 提升铁路沿线各个城市等级
D. 加快了与中国的经贸联系

20世纪90年代初,大量人为采沙使东平水道河床下切,河槽容积大幅增加。加上北江飞来峡水库兴建,1993年后,三水站和马口站(左图)分流比(即马口或三水平均流量与两站流量之和的比值)发生突变,右表为三水站不同季节的分流比和流量演变。据此完成16~18题。



三水站不同季节的分流比和流量演变

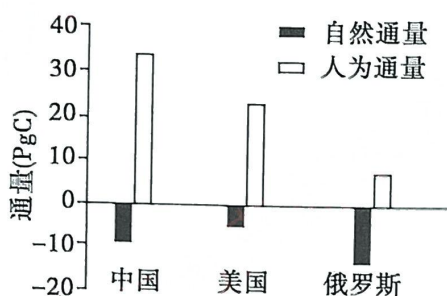
季节	分流比/%		流量/($m^3 \cdot s^{-1}$)	
	1960-1992年	1993-2016年	1960-1992年	1993-2016年
春	14	22	1145	1785
夏	17	24	2692	4183
秋	12	67	818	1361
冬	8	24	219	579

16. 1993年以后,三水站流量增长率最大的季节是
- A. 春
B. 夏
C. 秋
D. 冬

17. 三水站分流比增加, 得益于
- A. 流域降水增多 B. 流域面积扩大 C. 河床地形下降 D. 海水入侵顶托

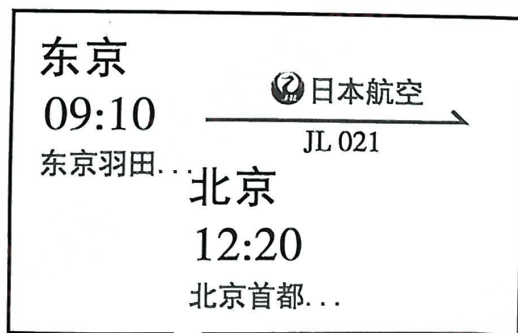
18. 三水站分流比的变化, 导致东平水道
- A. 洪涝灾害增加 B. 航运条件改善 C. 输沙量降低 D. 河槽向宽浅型发展

CO₂ 通量由自然和人为的通量值共同决定, 自然通量包括了陆地生态系统吸收和野火燃烧释放的 CO₂, 人为通量主要是化石燃料燃烧释放的 CO₂, 下图为 2000—2016 年中美俄三国 CO₂ 总排放量示意图。“碳中和”是指企业、团体或个人测算在一定时间内, 人为通量和自然通量相抵消, 实现 CO₂ “零排放”。据此完成 19~20 题。

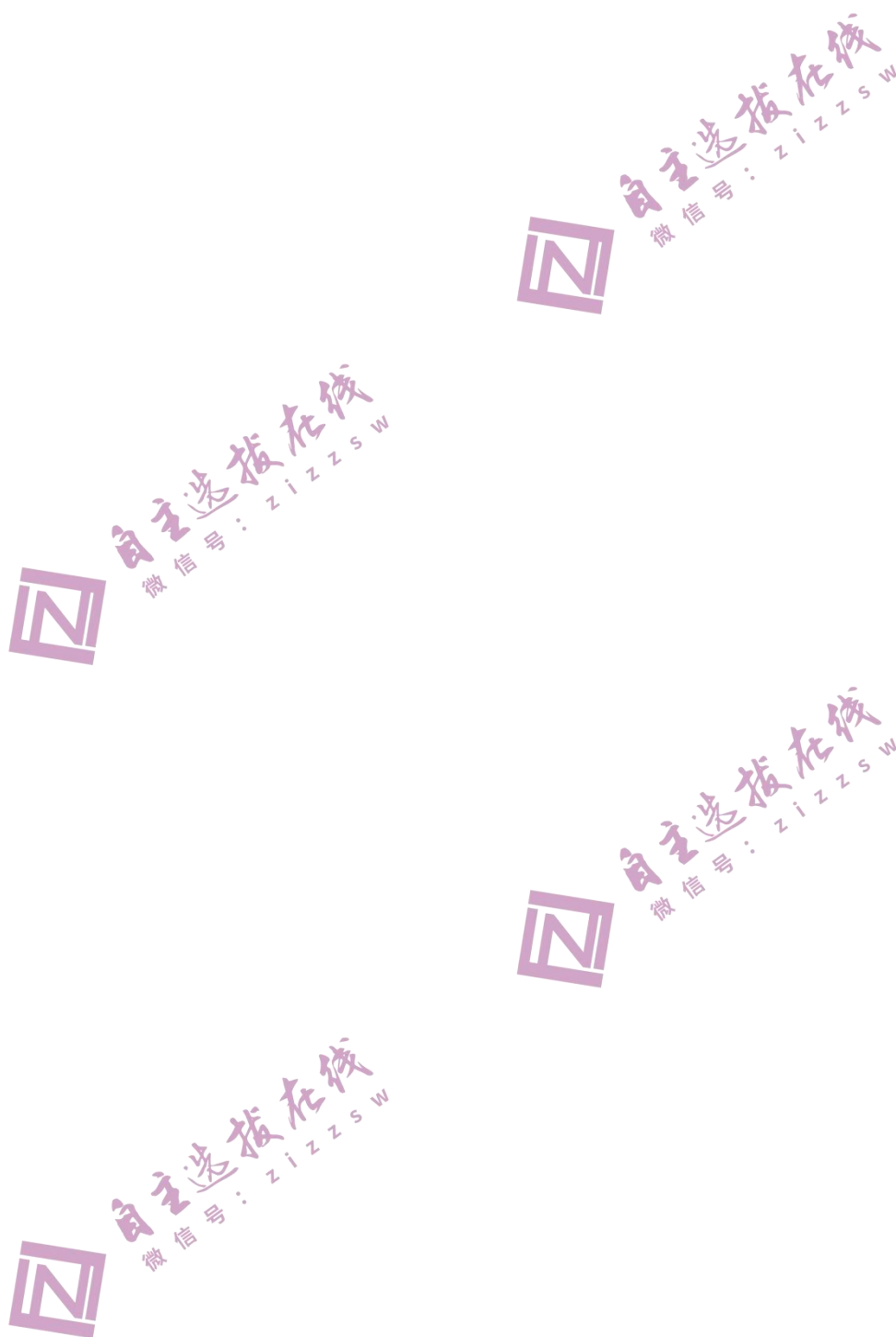


19. 与美国相比, 俄罗斯自然通量大, 是因为其
- A. 沼泽面积辽阔 B. 天然气资源丰富 C. 森林面积广大 D. 野火发生率高
20. 我国实现“碳中和”的主要措施有
- ①植树种草 ②扩大水稻种植 ③开发清洁能源 ④增加原油进口
- A. ①② B. ②④ C. ③④ D. ①③

2021 年 8 月 2 日我国某运动员参加东京奥运会后乘坐 JL021 航班回国, 机场显示屏上显示如图。(图中时间为当地区时)飞机起飞时下雨, 十几分钟后, 发现机舱外面艳阳高照。据此完成 21~22 题。



21. 该运动员乘坐的飞机飞行时间是
- A. 2 小时 10 分 B. 3 小时 10 分 C. 4 小时 10 分 D. 5 小时 10 分
22. 该运动员发现机舱外艳阳高照, 是因为该处
- A. 几乎无水汽存在 B. 气温高, 水汽蒸发 C. 空气对流旺盛 D. 大气处于电离状况



第 II 卷(非选择题 共 56 分)

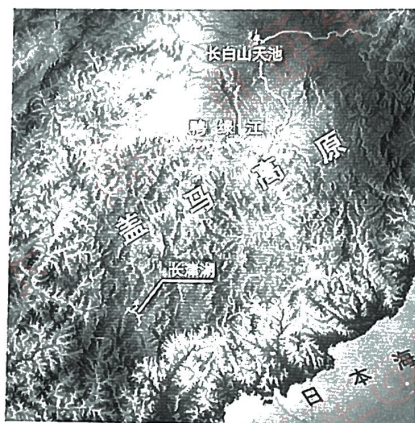
考生注意事项:

请用 0.5 毫米黑色签字笔在答题卡上作答,在试题卷上答题无效。

二、非选择题(本大题共 3 小题,23 题 18 分,24 题 20 分,25 题 18 分,共 56 分)

23. 阅读图文材料,完成下列要求。(18 分)

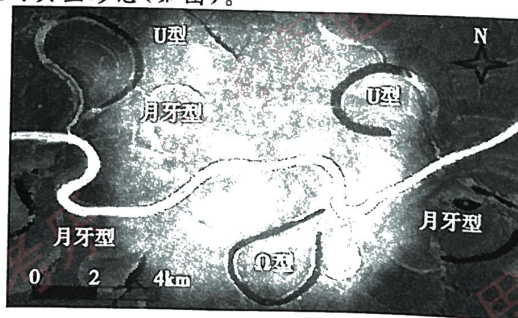
盖马高原位于朝鲜东部,长津湖是位于北部长津江上游的人工湖,周围崇山林立,平均海拔约 1300 米,山上林木繁盛,气候寒冷。在拉尼娜效应影响下,从 1950 年 11 月 20 日起,北极涡旋分批南下,鄂霍茨克海、日本海吹来的湿冷空气、太平洋吹来的暖湿气流在盖马高原附近不断交汇,寒潮和暴雪一波接着一波,积雪深厚,长津湖地区引发极端寒冷或冰冻天气。1950 年 11 月 27 日至 12 月 24 日,中国人民志愿军在长津湖地区全歼美军一个整团,但志愿军冻死冻伤人数众多。下图为长津湖位置示意图。



- (1) 简述长津湖冬季寒冷的原因。(6 分)
- (2) 简析 1950 年“拉尼娜”现象是如何加剧长津湖地区的极端寒冷。(6 分)
- (3) 说明 1950 年长津湖战役中志愿军作战难度大的自然原因。(6 分)

24. 阅读图文材料,完成下列要求。(20 分)

牛轭湖是弯曲河流颈口裁弯后的遗留河道,其形态是弯曲河流曾经的演变痕迹,可以指示弯曲河流演变过程。牛轭湖形成后,在泥沙沉积和水体减少的共同作用下,在远离新河道的地面上,出现 Ω 型、月牙型和 U 型三种不同阶段的典型形态(如图)。



【D-022】地理试卷 第 5 页(共 6 页)

- (1)描述Ω型牛轭湖的形成过程。(8分)
- (2)据水体的变化,推测Ω型、月牙型和U型形成的先后次序,并说明理由。(6分)
- (3)列举牛轭湖对人类生产和生活的有利影响。(6分)

25. 阅读图文材料,完成下列要求。(18分)

核桃树喜温、喜光,适应性强,果实营养丰富,食用和药用价值高。位于广西西北部的河池市,处于云贵高原南麓,以喀斯特地貌为主,为我国的连片特困地区。近年来,河池市充分利用其自然资源等优势,大力发展核桃种植,成为治理石漠化和实施精准扶贫的重要产业。2017年,核桃种植面积已由13万亩发展到241万亩,创新管护模式,硕果累累。但最近也面临着多种困难,如规划不合理、劳动力流失、管理不到位、价格下跌等。下图为河池市某一核桃产业园示意图。



- (1)简析河池市将核桃产业作为扶贫产业的依据。(6分)
- (2)请为河池市核桃产业可持续发展提出合理建议。(6分)
- (3)分析河池市核桃产业的发展对贫困山区脱贫致富的借鉴意义。(6分)

关于我们

自主选拔在线是致力于提供新高考生涯规划、强基计划、综合评价、三位一体、学科竞赛等政策资讯的升学服务平台。总部坐落于北京，旗下拥有网站（[网址: www.zizzs.com](http://www.zizzs.com)）和微信公众平台等媒体矩阵，用户群体涵盖全国90%以上的重点中学师生及家长，在全国新高考、自主选拔领域首屈一指。

如需第一时间获取相关资讯及备考指南，请关注**自主选拔在线**官方微信号：**zizzsw**。



 微信搜一搜

 自主选拔在线