

机密★启用前

湖北省部分市州 2023 年元月高三年级联合调研考试

地理试卷

本试卷共 6 页，18 题。全卷满分 100 分。考试时间 75 分钟。

★祝考试顺利★

注意事项：

1.答题前，先将自己的姓名、准考证号、考场号、座位号填写在试卷和答题卡上，并将准考证号条形码粘贴在答题卡上的指定位置。

2.选择题的作答：每小题选出答案后，用 2B 铅笔把答题卡上对应题目的答案标号涂黑。写在试卷、草稿纸和答题卡上的非答题区域均无效。

3.非选择题的作答：用黑色签字笔直接答在答题卡上对应的答题区域内。写在试卷、草稿纸和答题卡的非答题区域均无效。

4.考试结束后，请将本试卷和答题卡一并上交。

一、选择题：本题共 15 小题，每小题 3 分，共 45 分。在每小题给出的四个选项中，只有一项是符合题目要求的。

云南省昆明市的斗南村，自 1984 年起，就走上了种花致富的道路，2021 年 10 月，上榜全国乡村特色产业亿元村。近十年来，当地许多花农为扩大规模，外出租地种花，但斗南花卉产业并没有失去发展优势，反而不断提速升级，翻开了花卉产业发展的新篇章。据此完成 1~3 题。

1.20 世纪 80 年代，斗南村种花致富主要得益于

A.气候优越 B.土壤肥沃 C.政策支持 D.经验丰富

2.斗南花农外出租地种花，最可能是由于斗南

A.土地退化 B.人多地少 C.市场狭小 D.交通不便

3.下列处于花卉产业链下游的是

A.物流 B.农资 C.文创 D.育苗

抽水蓄能电站是利用电力负荷低谷时的电能抽水至上水库，在电力负荷高峰期再放水至下水库发电的水电站。以色列能源资源不足，近年来高度重视新能源发展。由中国电建集团承建的抽水蓄能电站位于以色列东北部约旦河西岸（图 1）。2022 年 10 月，位于海平面以下 236 米的下水库全线完工。据此完成 4~6 题。

4.下水库施工过程充满挑战，主要体现在

①地壳活跃，地质灾害多发②地势低，地下水易渗漏

③气候干旱，堤坝易开裂④岩石坚硬，不易开挖

A.①② B.②③ C.③④ D.①④

5.在一天中，把下水库的水用泵抽到上水库的时间主要集中在

A.上午 B.下午 C.前半夜 D.后半夜

6.以色列积极推进建设抽水蓄能电站的主要目的是

A.注重环境保护，可以节能减排 B.储存淡水资源，保证用水安全

C.水电价格便宜，降低用电成本 D.调节电力供应，保障用电安全

海洋蓝碳（又称“蓝碳”），是指利用海洋活动及海洋生物吸收大气中的 CO_2 并将其固定、储存在海洋中的过程、活动和机制。海岸带蓝碳涵盖盐沼湿地、红树林、海草床、渔业

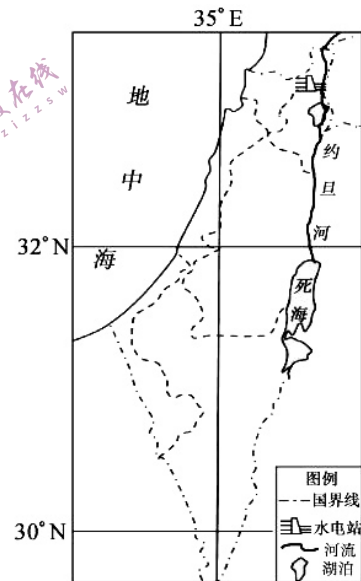


图 1

碳汇和微生物碳汇等 5 类海岸带碳汇。图 2 示意 2019 年我国沿海各省份三大蓝碳生态系统年固碳量。据此完成 7~9 题。

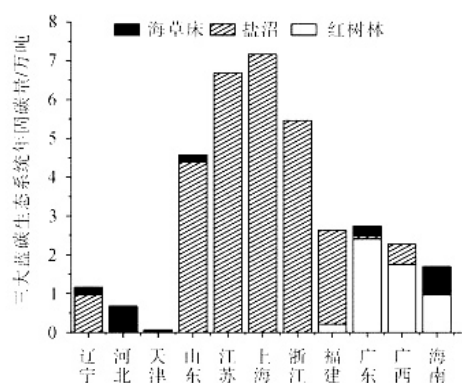


图 2

7. 下列关于我国沿海省份三大蓝碳生态系统固碳的说法正确的是

- A. 红树林的年固碳量比海草床少
- B. 南方各省份均以红树林固碳为主
- C. 沿海省份以盐沼固碳方式为主
- D. 盐沼湿地的固碳速率比红树林快

8. 影响蓝碳生态系统固碳能力的重要因素有

- ① 土地利用方式
- ② 海洋经济发展
- ③ 全球气候变化
- ④ 人类碳排放量

- A. ①②③
- B. ①②④
- C. ②③④
- D. ①③④

9. 地理信息技术在研究蓝碳过程中作用显著, 下列表述正确的是

- ① 利用 GNSS 定位并测算沿海盐沼湿地面积变化速度
- ② 利用 RS 搜集我国沿海各省份盐沼湿地面积变化数据
- ③ 利用 GIS 进行滨海湿地蓝碳制图及总量核算
- ④ 利用 GIS 搜集海草床的分布及面积信息

- A. ①②
- B. ②③
- C. ③④
- D. ①④

研究表明: 大部分物种在山区分布的气温变化幅度为 6°C 左右。在秦岭中部太白山 (海拔 3771 米) 北坡出现了世界上带幅最宽的山地垂直带。该垂直带从基带到典型垂直带再到先锋性垂直带的植被皆为山地落叶阔叶林, 连续分布到海拔 2800m 处, 有“超级垂直带”之称, 其形成与秦岭的地理位置、垂直带谱完整性、木本植物丰富度等因素紧密相关。图 3 示意太白山北坡超级垂直带分布。据此完成 10~12 题。

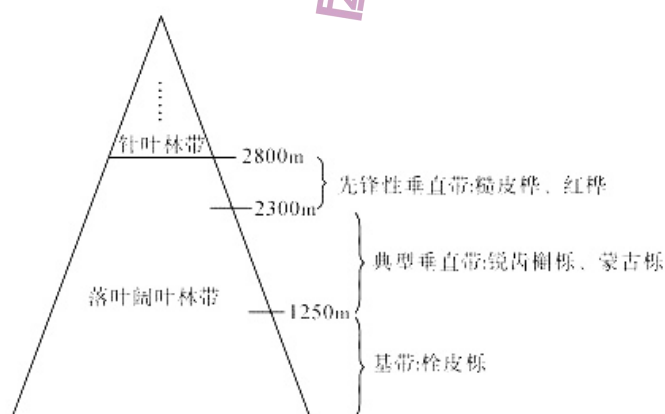


图 3

10. 一般情况下, 山地垂直植被带的带幅约为

- A. 200 m
- B. 800 m
- C. 1 400 m
- D. 2 000 m

11.秦岭北坡水平地带性植被是

- A.落叶松 B.糙皮桦 C.蒙古栎 D.栓皮栎

12.有关太白山"超级垂直带"形成原因说法错误的是

- A.秦岭海拔较高，垂直带谱完整，冰川融水可提供水源
B.秦岭山地落叶木本植物丰富，具有较强的竞争优势
C.秦岭地处南北气候过渡区域，导致生态过渡带较宽
D.桦林与典型垂直带直接相连，将超级带谱向上延展

北京时间 2022 年 11 月 3 日 9 时 32 分，中国空间站梦天实验舱顺利完成转位，空间站“T”字基本构型在轨组装完成，并在距地面 400 千米左右的高度正常运行，一天可以绕地球 16 圈。图 4 示意中国空间站运行轨道。据此完成 13~15 题。

13.下列有关该空间站描述正确的是

- A.围绕地球公转的周期为 6 个小时
B.梦天实验舱在平流层运行稳定
C.与地球构成最低级别的天体系统
D.空间站要应对复杂多变的天气

14.空间站完成试验舱转位时

- A.伦敦旭日东升
B.全球同属于一天
C.上海日出东北
D.青岛昼短于广州

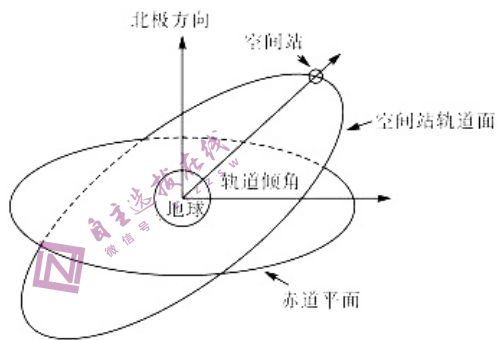


图 4

15.图 4 中空间站轨道倾角保持在 $42^{\circ} \sim 43^{\circ}$ 的主要目的是

- A.扩大对地观测范围 B.减弱地球对其引力
C.获取最大发射速度 D.增加太阳辐射强度

二、非选择题：本题共 3 小题，共 55 分。

16. (16 分) 阅读图文材料，完成下列要求。

成都平原古代旱涝频繁。公元前 256 年，李冰父子主持修建了都江堰水利工程，主要由鱼嘴、飞沙堰、宝瓶口等部分组成。在玉垒山凿出宝瓶口引水东流，在岷江河弯江心处筑堰，“引水以灌田，分洪以减灾”，使成都平原成为“水旱从人，沃野千里”的“天府之国”。“深淘滩，低作堰”是都江堰治水的核心理念。图 5 示意成都平原及都江堰水利工程。

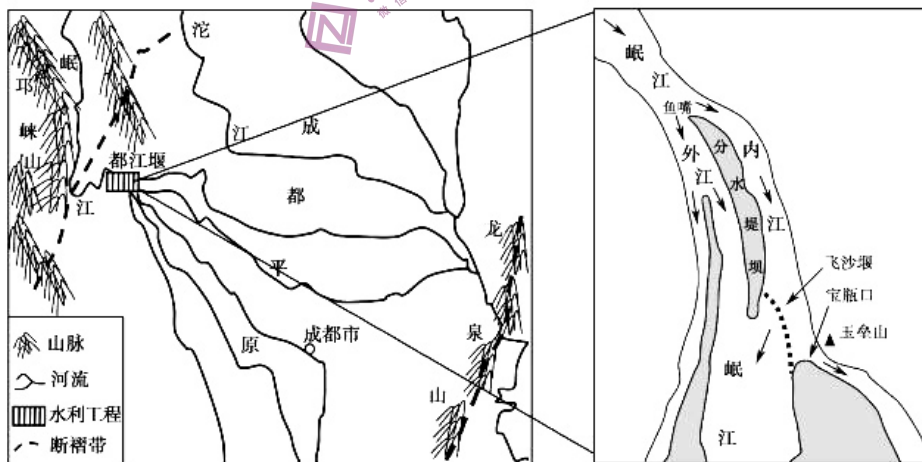


图 5

(1) 分析成都平原的形成过程。(6 分)

(2) 分析岷江枯水期时内、外江水文特征的差异。(6 分)

(3) 经测定，飞沙堰的相对高度最佳在 2 米，过高过低都不合适，请说明原因。(4 分)

17. (19 分) 阅读图文材料，全科免费下载公众号《高中僧课堂》完成下列要求。

2022 年 4~5 月，巴基斯坦大部分地区气温比往年同期温度高 5~8℃。进入 6 月，巴基斯坦多地又遭遇强降雨。7~8 月，该国降雨量比近 30 年来的平均水平高出近 190%。多种原因导致该国遭遇严重的洪涝灾害，造成了极大的损失。图 6 示意巴基斯坦地形、城镇及洪水受灾分布。

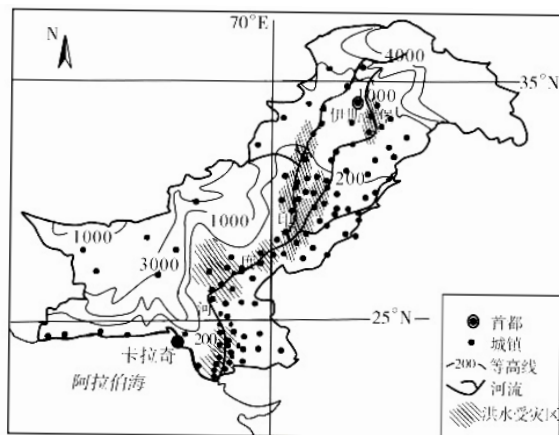


图 6

- (1) 简述巴基斯坦城镇分布特点。(5 分)
- (2) 从气候和地形角度分析巴基斯坦此次洪涝严重的原因。(8 分)
- (3) 分析此次洪涝灾害造成极大损失的原因。(6 分)

18. (20 分) 阅读图文材料，完成下列要求。

大庆市位于黑龙江省西部，松辽盆地中央，是国家重要的石油生产基地，风、光、地热等新能源资源丰富。2018 年大庆获批建设国家可再生能源综合应用示范区，打造新能源产业之都。2021 年 11 月，标志着全球首个光伏、储能实证实验平台落户大庆。平台的建成运行将为我国制定光伏和储能产业政策和技术标准提供科学依据，对于推动产业技术进步、成果转化、产业发展具有重要意义，也将为推动大庆转型发展注入新动能。图 7 示意该平台部分景观。

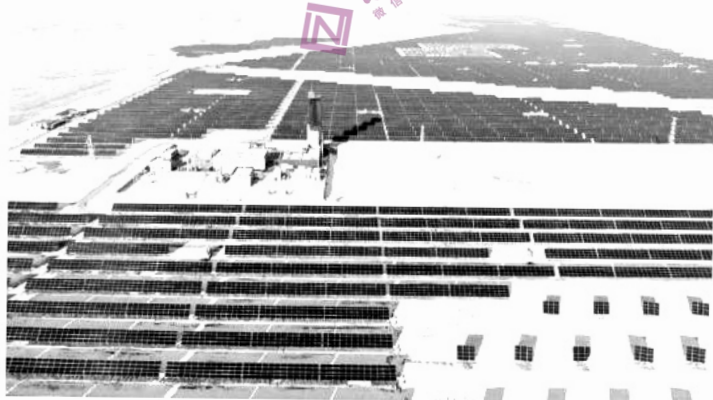


图 7

- (1) 分析全球首个光伏、储能户外实证实验平台落户大庆的原因。(8 分)
- (2) 说明发展新能源产业对大庆市产业结构优化的作用。(6 分)
- (3) 指出大庆市发展新能源产业对资源枯竭型城市转型的借鉴意义。(6 分)