

★启用前注意保密

## 广东省 2024 届普通高中毕业班第一次调研考试

# 地 理

本试卷共 7 页，考试用时 75 分钟，满分 100 分。

- 注意事项：1. 答卷前，考生务必将自己所在的市（县、区）、学校、班级、姓名、考场号和座位号填写在答题卡上，将条形码横贴在每张答题卡左上角“条形码粘贴处”。
2. 作答选择题时，选出每小题答案后，用 2B 铅笔在答题卡上将对应题目选项的答案信息点涂黑；如需改动，用橡皮擦干净后，再选涂其他答案。答案不能答在试卷上。
3. 非选择题必须用黑色字迹的钢笔或签字笔作答，答案必须写在答题卡各题目指定区域内相应位置上；如需改动，先画掉原来的答案，然后再写上新答案；不准使用铅笔和涂改液。不按以上要求作答无效。
4. 考生必须保证答题卡的整洁。考试结束后，将试卷和答题卡一并交回。

一、选择题：本题共 16 小题，每小题 3 分，共 48 分。在每小题给出的四个选项中，只有一项是符合题目要求的。

潮州国家级非物质文化遗产——潮绣始于唐代，以立体浮雕式刺绣针法而独树一帜。改革开放后，潮州人开始将潮绣、钉珠等手工艺与婚纱晚礼服生产相结合。20 世纪 90 年代，潮州一些企业引入先进生产设备对传统工艺进行改造。经过 40 多年的发展，目前潮州已成为世界最大的婚纱晚礼服生产基地，80% 以上的产品出口欧美发达国家。据此完成 1~2 题。

1. 20 世纪 90 年代，潮州一些企业引入先进生产设备的主要目的是
- A. 打造品牌效应                      B. 创新设计理念  
C. 保障产品质量                      D. 提高生产效率
2. 目前，潮州已发展为世界最大的婚纱晚礼服生产基地，这得益于其
- ①生产历史悠久    ②产业基础好    ③制作工艺独特    ④当地市场广阔
- A. ①②                      B. ①④                      C. ②③                      D. ③④

山东荣成是大天鹅越冬栖息地之一，每年 10 月中下旬，成千上万只大天鹅飞临荣成栖息越冬，次年 3 月初结伴迁徙返程。大天鹅喜欢群栖在湖泊和沼泽地带，主要以水生植物为食。图 1 为大天鹅在荣成的晨曦中飞翔景观。据此完成 3~4 题。

地理 第 1 页（共 7 页）



图1

3. 拍摄大天鹅在荣成的晨曦中飞翔的景观时，摄像机镜头的朝向及抓拍的地方时最可能是
- A. 正东 6:00  
B. 东南 6:50  
C. 东北 5:20  
D. 东南 6:00
4. 推测在山东荣成越冬的大天鹅种群最可能来自
- A. 西伯利亚  
B. 鄱阳湖区  
C. 日本群岛  
D. 澳大利亚

泰尔指数是衡量个人之间或者地区间收入差距的指标，在一定程度上可以反映人口分布状况，数值越大表明差距越大。表1示意1990—2020年每隔10年我国南、北方地区泰尔指数变化。据此完成5~6题。

表1

年份	1990	2000	2010	2020
全国	0.18	0.20	0.24	0.29
南方地区	0.15	0.18	0.22	0.28
北方地区	0.22	0.24	0.26	0.31

5. 1990—2020年，南、北方地区泰尔指数之间差异的变化特点及其主导因素是
- A. 缩小 交通发展  
B. 增大 政策支持  
C. 缩小 经济水平  
D. 增大 气候变化
6. 为了应对全国泰尔指数增长反映的人口问题带来的不利影响，我国应该
- A. 限制城乡人口流动  
B. 取消户籍管理制度  
C. 鼓励人口快速增长  
D. 加强区域分工协作

深圳港是世界最大的集装箱干线港之一，其货源地主要在珠江西岸地区，公路集疏运比重曾经高达70%以上，大货车常横穿深圳主城区。2020年，深圳市提出近距离内陆港体系建设，即在深圳、东莞、惠州等地区建设内陆港，并通过铁路专用线的连接使内陆港与沿海港一体化运作。图2示意深圳港及近距离内陆港布局。据此完成7~9题。

地理 第2页 (共7页)

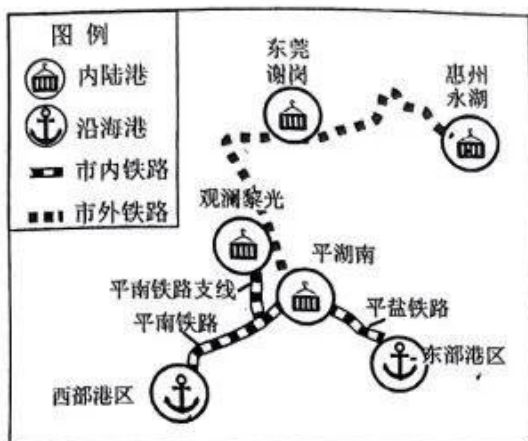


图2

7. 提高近距离内陆港体系运行效率的关键是
- A. 铁路专用线实现“公交化”                      B. 增加公路运输线
- C. 拓展沿海港口的经济腹地                      D. 内陆港近海而建
8. 近距离内陆港体系建设对深圳市的影响是
- A. 提高城市等级                                      B. 改善城市大气质量
- C. 扩大城区范围                                      D. 改变城市空间结构
9. 在内陆港周边地区能够迅速发展的产业最有可能是
- A. 物流业    B. 文化创意产业
- C. 房地产业    D. 先进制造业

土壤水分消耗与植被根系分布直接相关。研究表明，黄土高原生态恢复过程中，林地主要种植根系较深的人工刺槐林。图3示意某年5—6月黄土高原不同植被采样地南、北坡的土壤水分分布。据此完成10~11题。

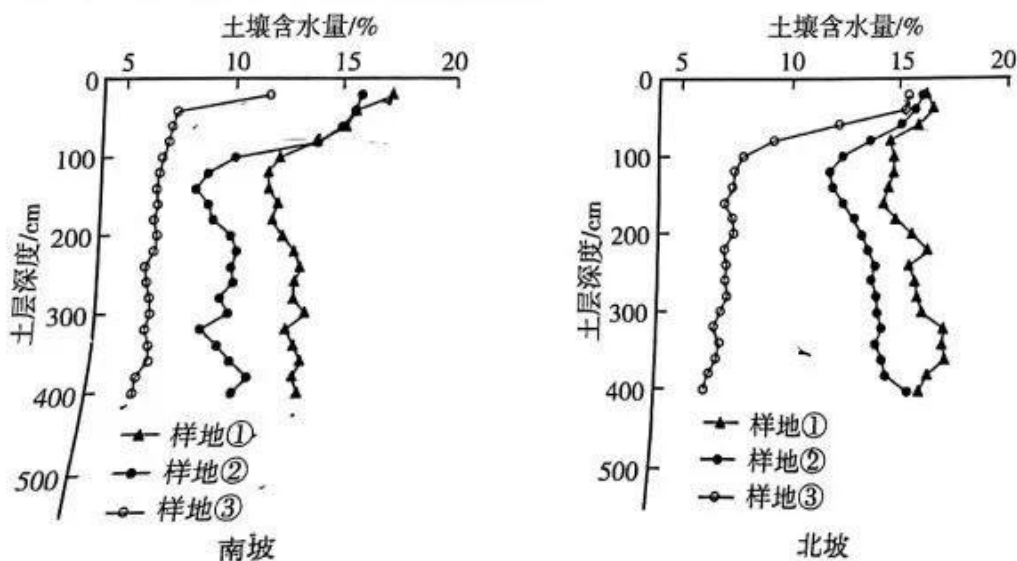


图3

10. 推测样地①②③依次为

- A. 自然草地 刺槐林地 撂荒草地
- B. 自然草地 撂荒草地 刺槐林地
- C. 刺槐林地 自然草地 撂荒草地
- D. 刺槐林地 撂荒草地 自然草地

11. 与南坡相比,北坡三种样地土壤含水量总体较高的主要原因是

- A. 位于迎风坡,降水量丰富
- B. 属于阳坡,太阳辐射强
- C. 位于荒地,植被耗水少
- D. 属于阴坡,蒸发量较小

2020年6月7—8日,珠江三角洲北部出现了一次强降水过程。图4示意珠江三角洲北部局部地形及3个气象站位置,图5示意在此期间3个气象站的逐时降水量。据此完成12~14题。

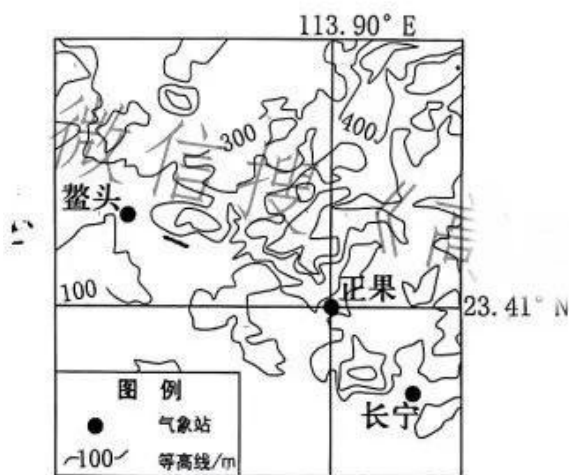


图4

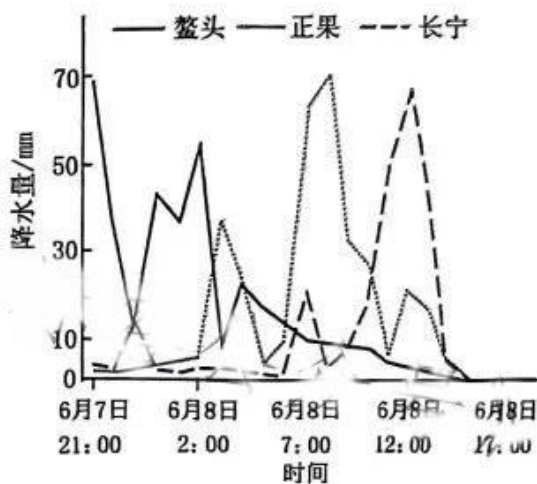


图5

12. 此次强降水过程中,雨团的移动方向为

- A. 自南向北
- B. 自西北向东南
- C. 自东向西
- D. 自西南向东北

13. 此次降水的强度较大的原因可能是

①强冷空气活动频繁 ②地形迫使气流抬升 ③北上热带气旋过境 ④偏南暖湿气流活跃

- A. ①②
- B. ①③
- C. ②④
- D. ③④

14. 应用遥感卫星“关注”这次强降水过程,可以

- A. 绘制雨团移动的路径
- B. 精确测量雨量大小
- C. 分析强降水形成原因
- D. 监测雨区分布范围

2023年7月11日，仅次于三峡水电站的全球第二大水电站——白鹤滩水电站16台发电机组首次全开并网运行，出力最高达1208万千瓦。白鹤滩水电站是实施“西电东送”的国家重大工程，位于金沙江宽仅72米处的干流河段，最大坝高289米。该电站并没有采用类似三峡大坝依靠自身重量的横向拦水形式，而是采用双曲拱坝设计。图6为白鹤滩水电站位置及景观图。据此完成15~16题。



图6

15. 与三峡大坝相比，白鹤滩水电站采用双曲拱坝设计的特殊原因是
- A. 地形狭窄，减轻坝体受力                      B. 落差较小，增加发电量
- C. 地质不稳，增加坝体重量                      D. 流量较小，增加库容量
16. 白鹤滩水电站的建成使三峡水库受益，主要体现在
- A. 水位变化平稳，发电量规模提升
- B. 生态环境好转，生物多样性增加
- C. 防洪压力减轻，库区泥沙淤积减少
- D. 上游航运条件改善，黄金水道延伸

二、综合题：本题共3小题，共52分。

17. 阅读图文材料，完成下列要求。(22分)

连翘，喜温暖湿润气候，有一定的耐阴性，耐干旱瘠薄（怕涝），河南省卢氏县位于秦岭北部，地处亚热带与暖温带的过渡地带，森林覆盖率全县超70%，南部山区超90%。该县素有“天然药库”之美誉，“卢氏连翘”更是于2004年被认定为中国国家地理标志保护产品。近年来，为解决连翘种植面积小、经济效益低下的问题，当地政府提出“打造卢氏连翘百万亩强县”的目标，大力推广连翘种植，并采用“企业+合作社+门市”的中药材供销模式，帮助农民增收致富。此外，当地还采用林下种植连翘的“林药”模式，取得了良好的经济和生态效益。目前，卢氏县已成为“全国连翘第一县”。图7示意卢氏县位置及区域地理环境，图8示意“企业+合作社+门市”的中药材供销模式。



图7

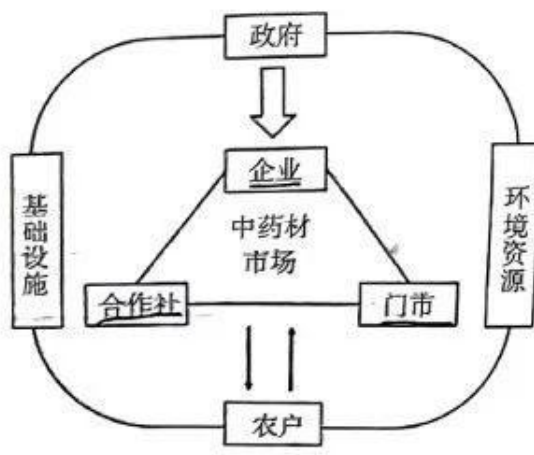


图8

- (1) 分析卢氏县适宜大规模种植连翘的自然条件。(6分)
- (2) 简述卢氏县打造“企业+合作社+门市”的中药材供销模式的好处。(8分)
- (3) 说明“林药”模式能取得良好的经济和生态效益的原因。(8分)

18. 阅读图文材料，完成下列要求。(20分)

塔什库尔干谷地位于帕米尔高原东部，由地震活动引发的滑坡、泥石流等自然灾害对此地的河流地貌产生了较大影响。距今约5.5万年前，塔什库尔干河干流发生曲曼滑坡体堵河事件，曲曼古湖逐渐形成，湖泊最大时面积达 $2.01 \times 10^7 \text{m}^2$ 。距今约2.3万年前，曲曼滑坡体溃决，产生的洪峰流量约达 $49\,507 \text{m}^3/\text{s}$ 。研究发现，塔什库尔干河下游河段较上游河段陡峭，滑坡体决口处河段异常陡峭。图9示意曲曼古湖位置及范围，图10示意曲曼古湖横剖面及采样点沉积物特征。

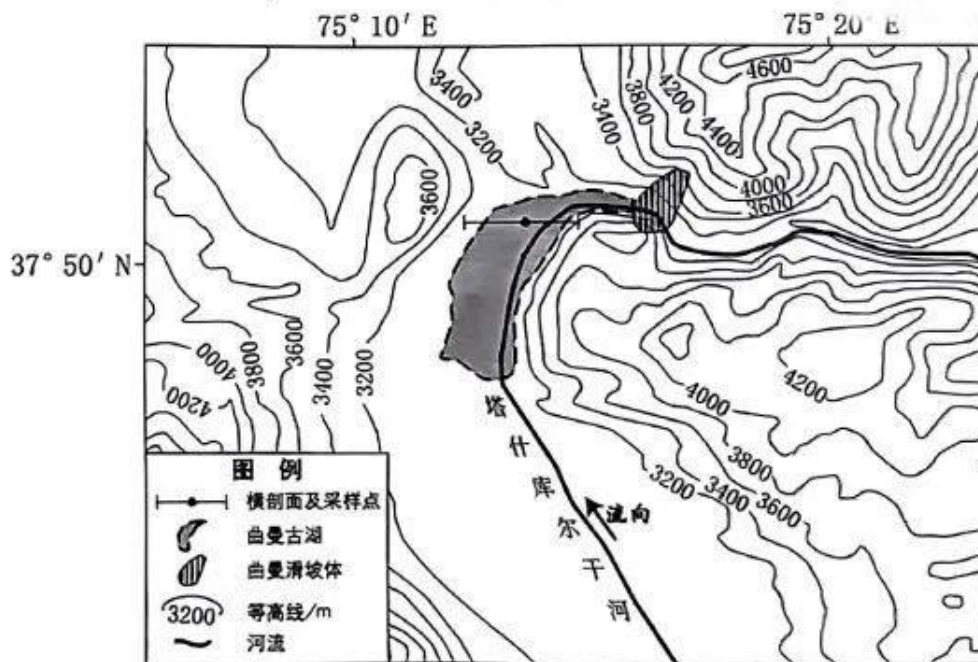


图9

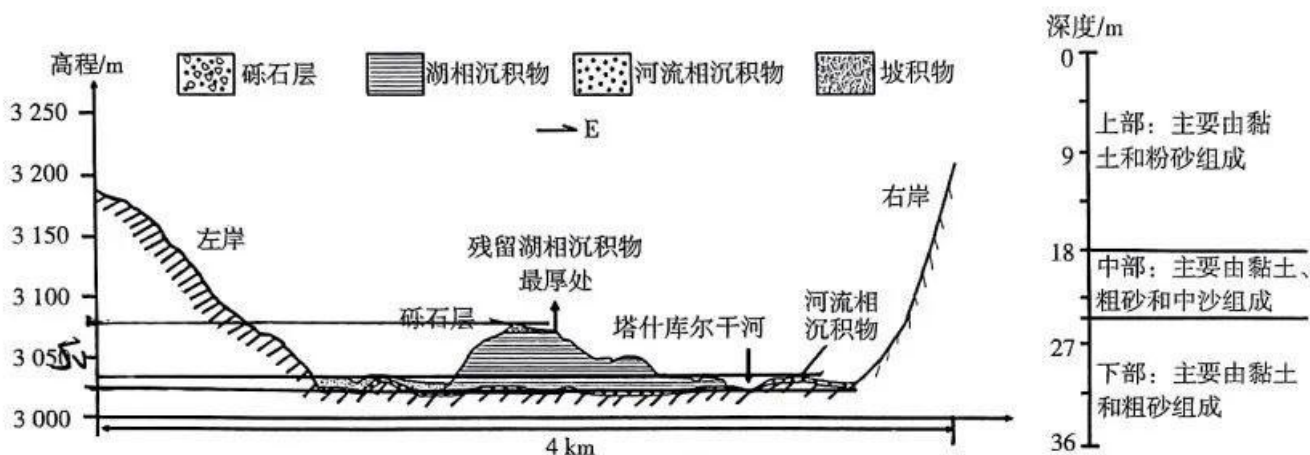


图 10

- (1) 与曲曼古湖中的河流相沉积物相比，湖相沉积物有何特点？分析其成因。(8分)
- (2) 推测曲曼古湖的形成对湖区水循环可能产生的影响。(6分)
- (3) 分析滑坡体决口处河段异常陡峭的原因。(6分)

19. 阅读图文材料，完成下列要求。(10分)

巴芬湾位于北美洲东北部巴芬岛与格陵兰岛之间，通过戴维斯海峡和大西洋相通。海湾中的西格陵兰海流和北冰洋南下水流构成了顺时针方向环流。受海流影响，海湾内海洋生物资源丰富。巴芬湾全年大部分时间冰封，仅8、9月融冰时可通航。图 11 示意巴芬湾海域及其海流分布。

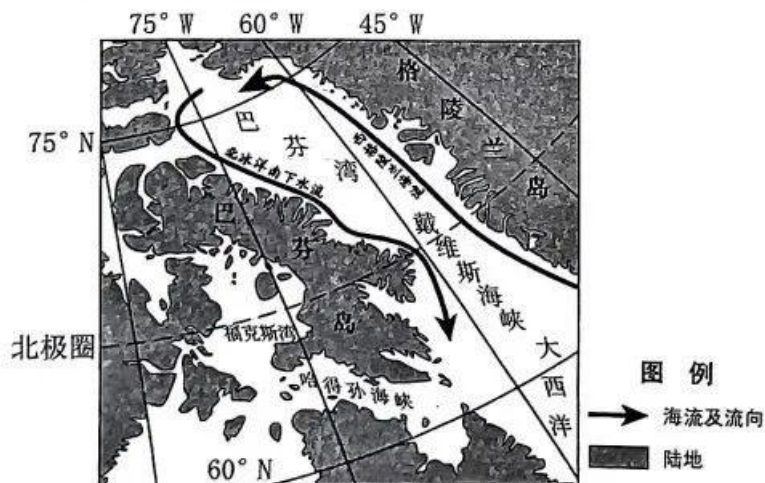


图 11

- (1) 说明西格陵兰海流对孕育巴芬湾丰富的海洋生物资源所起的作用。(4分)
- (2) 分析巴芬湾全年大部分时间冰封的原因。(6分)

## 关于我们

自主选拔在线是致力于提供新高考生涯规划、强基计划、综合评价、三位一体、学科竞赛等政策资讯的升学服务平台。总部坐落于北京，旗下拥有网站（网址：[www.zizzs.com](http://www.zizzs.com)）和微信公众平台等媒体矩阵，用户群体涵盖全国 90% 以上的重点中学师生及家长，在全国新高考、自主选拔领域首屈一指。

如需第一时间获取相关资讯及备考指南，请关注**自主选拔在线**官方微信号：**zizzsw**。



微信搜一搜

自主选拔在线

