

枣庄三中2022-2023学年度高三年级9月质量检测考试

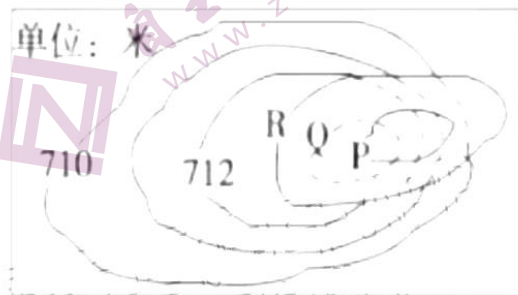
地理试题

本试卷分第I卷(选择题)和第II卷(非选择题)两部分。满分100分，考试用时90分钟。答卷前，考生务必将自己的姓名、准考证号、考试科目填涂在答题卡 and 答题纸规定的地方。

第I卷(选择题共60分)

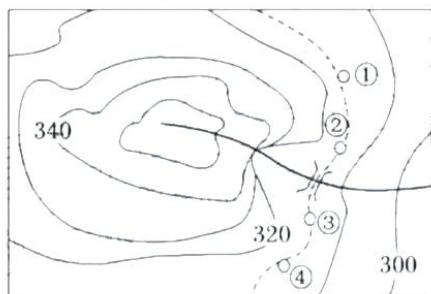
注意事项：第I卷共20小题，每小题3分，共60分。在每小题给出的四个选项中，只有一项是符合题目要求的。每小题选出答案后，用铅笔把答题卡上对应题目的答案涂黑。如需改动，用橡皮擦干净后，再选涂其他答案。

右图为我国西北地区局部地貌等高线地形图，据图回答1-2题。单位：米



1. P、Q、R等值线的数值分别为()
- A. 713、714、715 B. 711、712、713
C. 715、713、714 D. 714、711、713
2. 图示地貌可能是()
- A. 风力侵蚀地貌
B. 风力堆积地貌
C. 流水侵蚀地貌
D. 流水堆积地貌

图a是某区域等高线略图，图中公路(虚线)向偏北方向逐渐上升，桥梁下方河流水位为314m。图b是盘山公路常用的凸面镜，用于视线受阻的情况下观察对向车辆。读图完成3-5题。



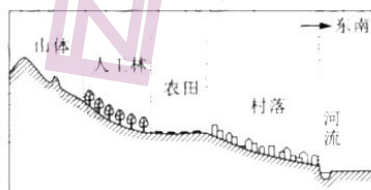
图a



图b

3. 图中瀑布的落差可能是()
- A. 15m B. 17m C. 33m D. 37m
4. 图中阴影区域的坡度大小, 由东南向西北()
- A. 一直增大 B. 一直减小
- C. 先增大后减小 D. 先减小后增大
5. 图中有必要设置凸面镜的地点是()
- A. ① B. ② C. ③ D. ④

某地(下左图)位于太行山南段东麓, 该地山势险峻, 多暴雨, 易发山洪。为适应当地地理环境, 该地形成了西北—东南向的“山—林—田—村—水”空间格局(下右图), 体现了当地居民的生存智慧。据此完成下面6-8题。

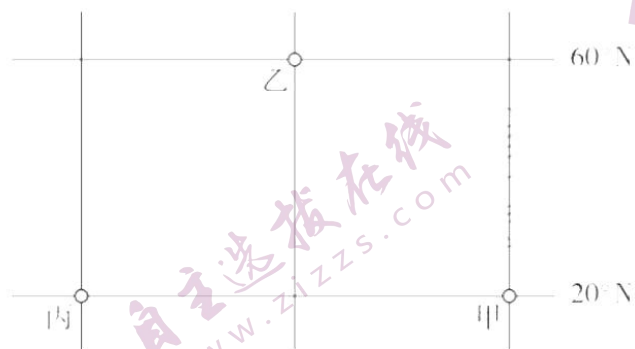


6. 该地易发山洪, 主要是因为()
- A. 水流汇集快 B. 年降水量丰富
- C. 河道较弯曲 D. 地质条件复杂
7. 从防洪和方便取水的角度, 推测该地早期民居主要布局在()
- A. a处 B. b处 C. c处 D. d处
8. 该地形成的“山—林—田—村—水”空间格局有利于当地()
- ①降低暴雨的频率
- ②提高水资源利用效率
- ③抑制土壤盐碱化

④减轻山洪带来的危害

- A. ①② B. ①③ C. ②④ D. ③④

飞机于地方时5时30分日出时刻从甲地出发，匀速、等高飞行，经乙地抵达丙地，降落丙地时正值当地日落。甲地与乙地、乙地与丙地之间的经度差均为 30° （下图）。据此完成下面9-10题。



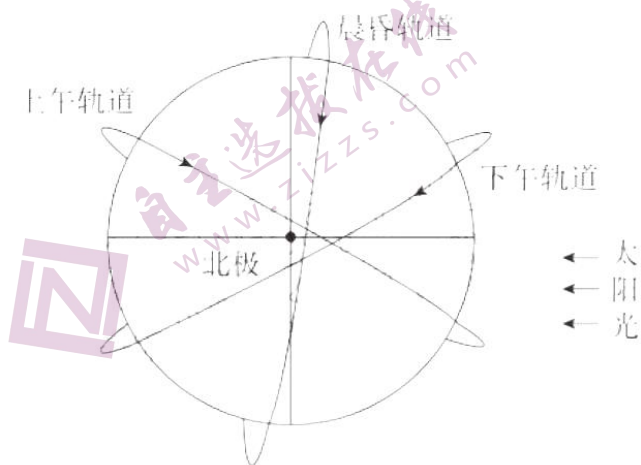
9. 此次飞行，飞机乘员经历的昼长是（ ）

- A. 13小时 B. 15小时 C. 17小时 D. 19小时

10. 飞机飞行过程中（ ）

- A. 单位时间所跨经度越来越大
B. 到达乙地时刻为当地正午
C. 太阳一直位于乘员的偏南方
D. 沿线对流层层顶高度不变

风云三号E星是全球第一颗在晨昏轨道运行的太阳同步气象卫星，与在轨的风云三号C星、D星形成“晨昏、上午、下午”三星组网格局，可实现全球观测资料的100%覆盖。E星装载最先进的微光成像仪，可大幅提高弱光条件下的监测精度。图示意晨昏轨道、上午轨道和下午轨道。据此完成下面11-13题。



11. 与上午轨道卫星和下午轨道卫星相比,晨昏轨道卫星()

- A. 两侧温度差异小
- B. 对地观测时,当地的太阳高度角小
- C. 太阳能补充不足
- D. 对地观测时,成像仪太阳光入射少

12. E星的运行轨道相对于地轴()

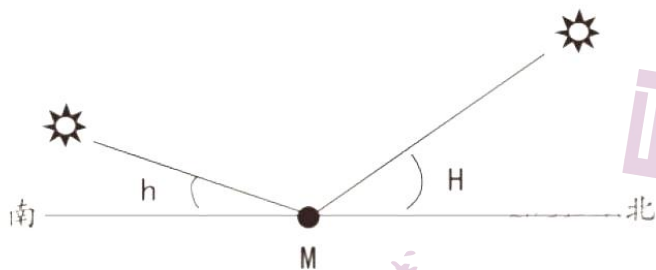
- A. 年变化幅度为 $23^{\circ} 26'$
- B. 日变化幅度为 180°
- C. 年变化幅度为 $46^{\circ} 52'$
- D. 日变化幅度为 360°

13. 2021年7月某日,当E星观测到巴西圣保罗($23^{\circ} S, 47^{\circ} W$)的万家灯火时,下列现象可信的是()

- A. 墨西哥圣地亚哥($23^{\circ} N, 110^{\circ} W$)此时地表温度最低
- B. 冰岛雷克雅未克($64^{\circ} N, 22^{\circ} W$)附近海域晨雾弥漫
- C. 夏威夷火奴鲁鲁($21^{\circ} N, 158^{\circ} W$)烈日当空
- D. 中国北极黄河站($79^{\circ} N, 12^{\circ} E$)极光绚烂

下图为M地某日太阳光照示意图,h为子夜太阳高度,H为正午太阳高度。完成下面

14-15题。



14. 图示M地()

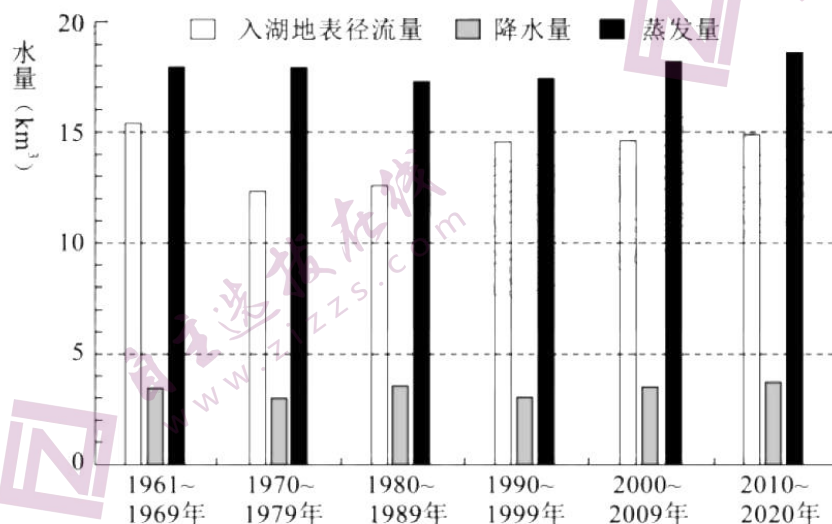
- A. 位于北半球
- B. H与h值不可能相同
- C. h值最高可达 23.5°
- D. 观测点物影呈顺时针方向移动

15. 当h值在一年内增大时()

- A. 太阳直射点北移,丽水市白昼增长
- B. 丽水进入多雨季节,万物复苏
- C. 华北天气秋高气爽,小麦适时播种

D. 地球公转、自转角速度均变快

位于中亚的某内陆咸水湖，拥有较丰富的湿地和动植物资源，该湖泊近60年水量变化显著。湖滨地下水与湖泊互为补给，但补给量较少。下图示意该湖泊1961~2020年各时期入湖地表径流量、降水量、蒸发量的变化。据此完成下面16-17题。



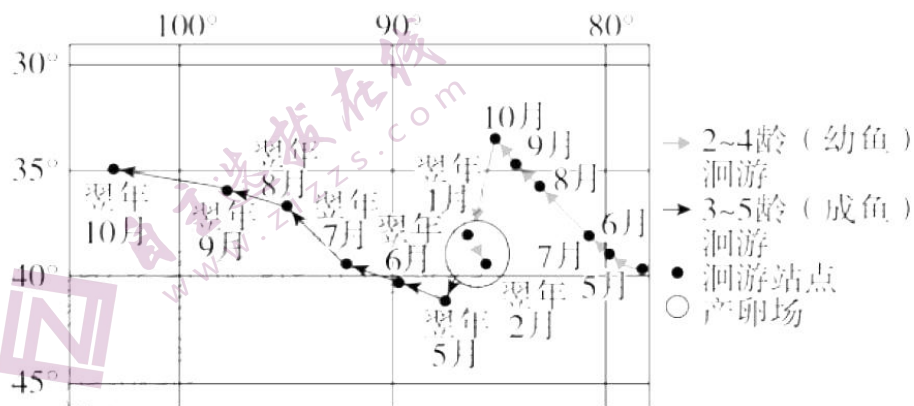
16. 引起该湖泊近60年水量变化的主导因素是()

- A. 气温 B. 降水量
C. 蒸发量 D. 地表径流量

17. 推测湖滨地下水补给该湖泊较多的时期是()

- A. 1961-1979年 B. 1970-1989年
C. 1980-1999年 D. 2000-2020年

智利竹筴鱼是世界上主要的海洋经济鱼种之一，广泛分布于南太平洋水域。图示意智利竹筴鱼洄游路线。据此完成下面18-20题。



18. 影响智利竹筴鱼洄游路线的最主要因素是()

- A. 盛行风向

- B. 海水温度
C. 距陆远近
D. 种群规模
19. 推测智利竹筴鱼的生活习性是()
A. 冬季产卵
B. 顺流洄游
C. 成鱼更能适应低水温海域
D. 幼鱼更倾向深水环境生活
20. 与正常年份相比, 该海域幼鱼的活动范围()
①厄尔尼诺年, 向南偏移
②厄尔尼诺年, 向北偏移
③拉尼娜年, 向南偏移
④拉尼娜年, 向北偏移
A. ①③ B. ①④ C. ②③ D. ②④

第II卷(综合题共40分)

21. 阅读图文材料, 完成下列要求。(10分)

2019年9月23日, 晴, 某校师生前往兰州西南部25千米外的L谷地(103° E、36° N)(图1), 参观食用百合种植基地。百合喜温凉怕高温, 适宜在疏松的土壤中生长。当地黄土广布, 百合种植历史悠久。参观结束后, 全体师生在竖立着旗杆A处广场合影。图2为L谷地气候资料图。

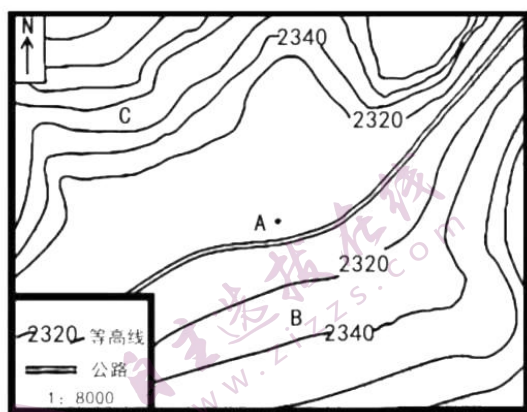


图1 L谷地等高线地形图

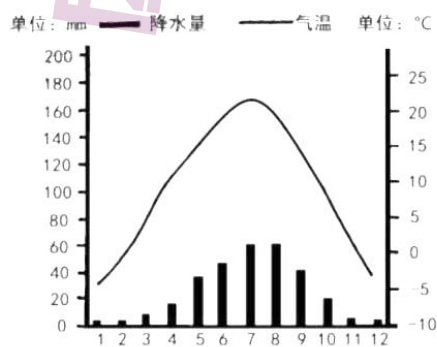
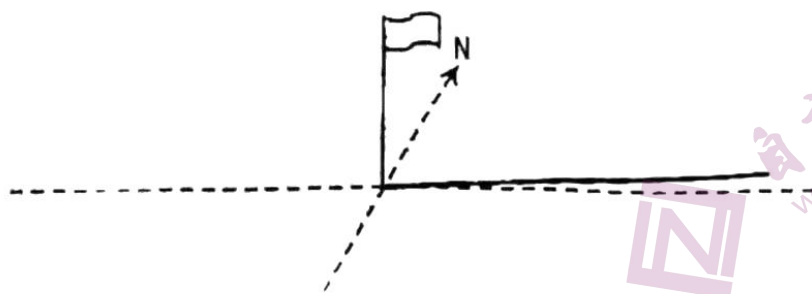


图2 L谷地气候资料图

(1) 为扩大生产规模, 当地企业在B、C两地进行种植基地选址, 在权衡比较后最终选择了B地, 企业选址的理由。(4分)

(2) 学生根据实际观测绘制了日落时旗杆影子示意图(下图)。请在图中画出当日日出时旗杆影子示意图, 并说明理由。(6分)



22. 阅读图文材料，完成下列要求。(14分)

马里下水坝位于也门西部内陆的达纳干河上，始建于公元前7世纪中期，距马里卜城很近。马里下水坝利用自然地势把洪水蓄在山谷中，形成天然大水库。坝身用当地的巨石叠砌而成，坝断面呈三角形，上、下游边坡均为1:1(即铅垂距与水平距的比值为1:1)，上游面用厚约0.40米的三合泥浆(由石灰、黏土和细砂组成)将砌石覆盖。据历史学家考证，马里下水坝是该地区历史上规模最大、最坚固、存在时间最长的水坝，最后废毁于公元570(或575)年。图8为马里下水坝地区地形图。

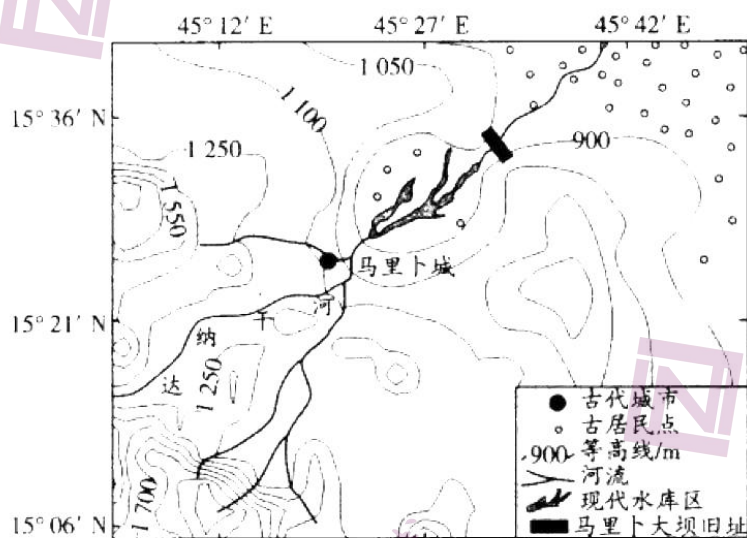


图8

(1) 说明马里下水坝所在地区建坝的有利自然条件。(4分)

(2) 说出马里下水坝上游坝面用三合泥浆覆盖砌石的主要目的。(4分)

(3) 有人建议在马里下水坝原址上重建大坝恢复其调蓄洪枯和灌溉供水功效。请从下列两方面选择其一作答，分析重建马里下水坝恢复其功效的重要作用。(6分)

方面①：减轻达纳干河下游旱涝威胁。

方面②：保障达纳干河下游供水安全。

23. 根据图文资料，完成下列要求。(16分)

稀土资源十分珍贵，被誉为“高科技的命脉”，广泛应用于国民经济产业，特别是全球智能制造、高端芯片、军工科技、航天航空等战略性产业。随着世界科技革命和产业变革的不断深化，稀土等关键元素成为大国争夺的核心。作为最大稀土生产国、消费国和供应国，中国已经拥有世界上最完善的稀土工业体系，对外稀土出口量占到全球出口量的80%以上。图6示意稀土产品在产业链中的位置及附加值，图7示意2008—2018年中国稀土出口贸易产品结构变迁。



- (1) 推测我国在稀土开采过程中可能产生的环境问题。(4分)
- (2) 据图7描述稀土中游产品的主要变化并指出其可能的影响因素。(8分)
- (3) 从资源供给和消费的角度，说明我国稀土产业发展对维护国家安全的积极影响。(4分)

枣庄三中2022~2023学年度高三年级9月质量检测考试

地理试题参考答案

1-20:

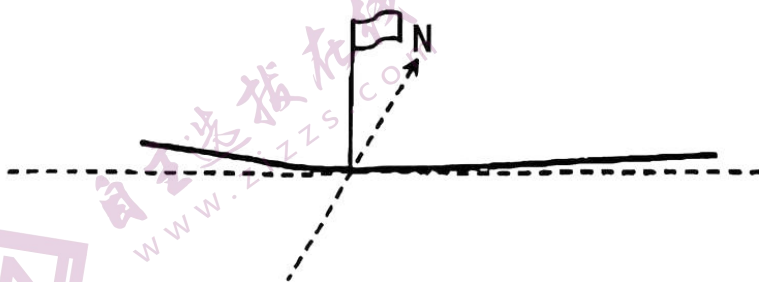
CACBB AACCB BACBC DBBCB

21.

(1)与C地相比，B地位于阴坡，白天气温不会太高，蒸发较弱，土壤水分条件较好；

B处地形较平缓，有利于机械化生产。

(2)绘图日出影子位于西偏北，角度比日落东偏北更大一些；日出影子更短一些。



理由：A地位于北半球山区，且东侧山地海拔更高；受地形影响，日出、日落时太阳高度均大于 0° ，且日出时太阳高度较日落时高，位置更偏南，因此，与日落时杆影相比，日出杆影偏角更大一些，影长更短一些。

22.

(1)上游集水面积广，水量大；地处峡谷出口处工程量大地处山区，建坝石料和石灰泥浆充足等。

(2)防止坝面渗水；防止波浪侵蚀；保障坝体安全等

(3)方面①：达纳干河下游地势较低洪水风险较大；当地降水年变率较大，旱涝灾害频繁；重建大坝可以恢复其调蓄洪枯的功效，减轻洪涝威胁等，

方面②：达纳干河下游河岸地带地势平坦农业灌溉面积广下游地带居民点多，居民用水量较大；距离下游河岸较远地带以牧区为主，牲畜饮水量大等。

23.

(1)稀土开采造成植被破坏引起水土流失，荒漠化或地面陷等生态破坏问题(2分)；

矿渣堆放，造成土壤和水体等环境污染问题(2分)。

(2)中游产品出口比重先波动上升，再波动下降(2分，表述全面才得分，其他答案不给分)。

影响因素：经济因素(上、中、下游产品附加值的不同)(2分)；科技因素(稀土工业水平的提高)(2分)；国家政策因素(国家对稀土产业的宏观调控)等(2分)，

(3)稀土产业的发展，可有效增加我国稀土资源的供给和保障能力(2分)；完整的稀土产业链可提高资源的利用效率，实现稀土资源的节约和优化利用(2分)

关于我们

自主选拔在线是致力于提供新高考生涯规划、强基计划、综合评价、三位一体、学科竞赛等政策资讯的升学服务平台。总部坐落于北京，旗下拥有网站（[网址: www.zizzs.com](http://www.zizzs.com)）和微信公众平台等媒体矩阵，用户群体涵盖全国90%以上的重点中学师生及家长，在全国新高考、自主选拔领域首屈一指。

如需第一时间获取相关资讯及备考指南，请关注**自主选拔在线**官方微信号：**zizzsw**。



微信搜一搜

自主选拔在线