

姓 名

准考证号

绝密★启用前

2022 届 12 月 高 二 联 考



# 地 理 试 卷

自主选拔在线  
www.zizzs.com

注意事项:

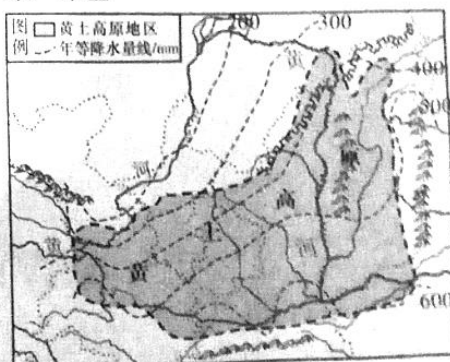
1. 答卷前,考生务必将自己的姓名、准考证号填写在答题卡上。
2. 回答选择题时,选出每小题答案后,用铅笔把答题卡上对应题目的答案标号涂黑。如需改动,用橡皮擦干净后,再选涂其他答案标号。回答非选择题时,将答案写在答题卡上。写在本试卷上无效。
3. 考试结束后,将本试题卷和答题卡一并交回。

一、选择题:本题共 16 小题,每小题 3 分,共 48 分。在每小题给出的四个选项中,只有一项是符合题目要求的。

易地扶贫搬迁是对“一方水土养不起一方人”地区贫困人口实施精准扶贫的重要举措。截至 2020 年 6 月,地处横断山区的怒江傈僳族自治州已建成 81 个易地扶贫搬迁安置点,一批批久居深山的贫困群众迁入新居。当地政府还通过创办厂房式、居家式、田间式“扶贫车间”,帮助他们实现家门口就业。据此完成 1~3 题。

1. 怒江傈僳族自治州实施易地扶贫搬迁带来的积极影响有  
A. 利于促进贫困地区经济发展  
B. 利于传统文化的传承和发展  
C. 利于对迁入地增加劳动力和活跃市场  
D. 利于改善贫困地区恶劣的气候条件
2. 怒江傈僳族自治州的易地扶贫搬迁安置点应优先考虑  
①交通比较便利 ②生产生活习性相近 ③自然风光优美 ④靠近发达城市  
A. ①② B. ③④ C. ①③ D. ②④
3. 适合在此“扶贫车间”发展的产业是  
A. 石材开采  
B. 农产品加工  
C. 甜菜制糖  
D. 海产养殖

黄土高原地区是太行山以西,乌鞘岭以东,秦岭以北,长城以南的一块完整的土地,跨越山西省的全部和陕西、甘肃、宁夏三省的大部,兼有青海、河南和内蒙古等省(区)一隅,纵横七省(区),总面积 63.5 万平方千米,黄土厚 50~80 米,最厚达 150~180 米,是地球上分布最集中、面积最大的黄土堆积区。右图为黄土高原地区的范围和年等降水量线分布图。据此完成 4~5 题。



地理试题 第 1 页(共 8 页)

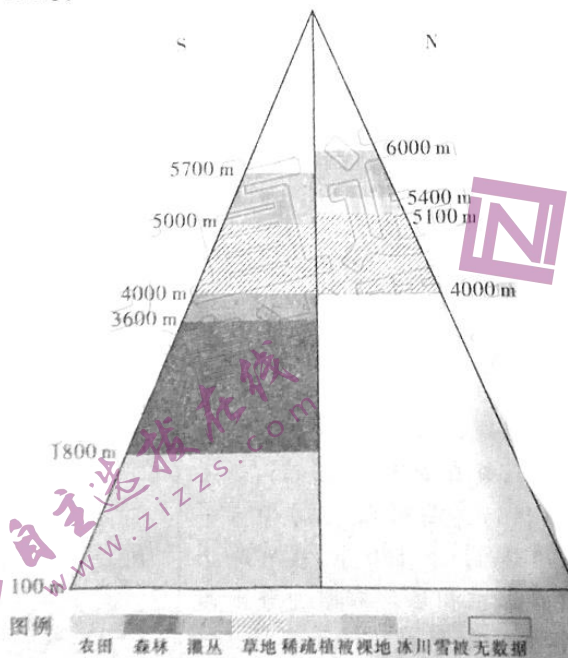
4. 影响黄土高原地区分布范围的主导因素是 **C**  
 A. 山地 B. 高原 C. 降水 D. 风向
5. 如果某个时期气候变得干冷, 则该时期黄土高原地区 **A**  
 A. 黄土沉积层较薄 B. 黄土沉积物颗粒较粗  
 C. 黄土高原范围缩小 D. 沟谷侵蚀地貌发育典型

在儒家思想和宗法观念基础上形成的“四合院”建筑形式几乎遍布我国各地, 为满足通风、采光、避暑、御寒等基本的住房需求, 人们会尽可能地适应当地的气候条件来建造房屋。下图示意我国东部季风气候区四地传统四合院的空间布局。据此完成 6~8 题。



6. 甲、乙、丙、丁四地所示四合院分别位于 **B**  
 A. 华南、华中、华北、东北 B. 东北、华北、华中、华南  
 C. 东北、华中、华北、华南 D. 华南、华北、华中、东北
7. 与其他三地相比, 丁地四合院内建筑物间距最小, 说明该四合院空间布局的主要功能是 **D**  
 A. 采光 B. 遮阴 C. 通风 D. 御寒
8. 与乙地相比, 甲地四合院空间格局的形成说明该地 **B**  
 A. 夏季白昼时间较短 B. 夏季气候更加炎热  
 C. 冬季太阳高度较小 D. 冬季气候相对温和

某山地中部土地利用类型垂直结构(如下图所示)与该山地自然垂直带谱的结构基本一致。山地南坡的农田部分地区出现亚热带森林。近 40 年来, 该山地裸地分布范围扩大, 向高海拔方向发展。据此完成 9~11 题。



9. 图中所示的山地 **C**  
 A. 南北坡垂直自然带谱一致

- B. 相同土地利用类型南坡分布海拔较高  
C. 土地利用类型界线因季节而变化  
D. 南北坡土地利用类型垂直带谱差异明显

10. 该山地南坡基带是

- A. 热带季雨林带  
C. 热带雨林带

B

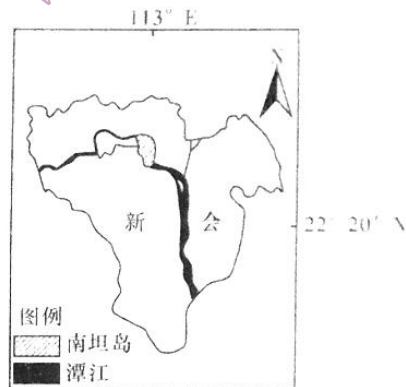
- B. 亚热带常绿阔叶林带  
D. 亚热带常绿硬叶林带

11. 近 40 年来, 裸地分布范围向高海拔方向发展的根本原因是

- A. 降水减少  
C. 全球变暖

- B. 草甸退化  
D. 森林破坏

广东省著名侨乡新会地处珠三角西南部, 素有“葵扇之乡”美称(葵扇即利用蒲葵树叶制成的扇子)。南坦葵林是世界唯一的蒲葵林, 位于由河水和海水冲积而成的南坦岛。据史料记载, 晋代新会就开始大规模种植蒲葵和加工葵扇, 并远销欧美和东南亚。20 世纪 90 年代以后, 新会葵艺日渐式微, 企业陆续倒闭, 葵艺传人被迫转行。2008 年葵艺技艺被列入第二批国家级非物质文化遗产, 濒临失传的局面得到一定改善。右图为新会南坦岛位置示意图。读图完成 12~14 题。



12. 下列不属于新会葵扇远销东南亚的原因是

- A. 政策支持  
B. 历史悠久  
C. 著名侨乡  
D. 水运便利

D

13. 20 世纪 90 年代后, 新会葵艺衰落的主要原因有

- ①人口迁出严重, 劳动力不足 ②科技发展, 制冷家电普及 ③当地产业结构调整  
④城市化推进, 蒲葵种植面积减少

A. ①②

B. ③④

C. ①③

D. ②④

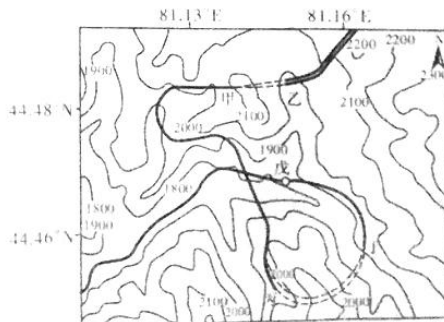
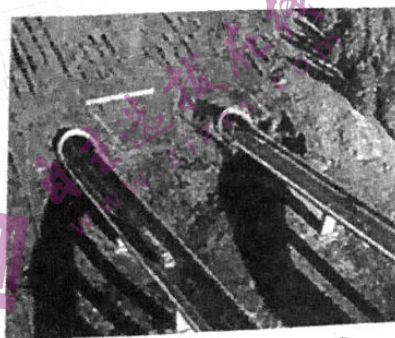
14. 下列措施中, 不利于传承葵艺技艺的是

- A. 推广葵扇文化, 加大宣传力度  
C. 采用机械化, 提高生产效率

C

- B. 借助旅游业, 打造葵扇品牌  
D. 创新产品, 拓展市场

下左图为某日某时航拍到的某公路山区路段汽车刚出乙隧道口的景观图(车影位于汽车右后方), 下右图示意该区域的等高线地形(粗实线为公路, 虚线为公路隧道)。据此完成 15~16 题。



15. 汽车行进途中起伏最大的路段是

A. 甲—乙段

B. 甲—丙段

C. 丙—丁段

D. 丁—戊段



16. 根据汽车影子判断, 下列说法最可信的是

A. 此日澳大利亚的农民正在收割小麦

B. 此日该地地方时 6:20 日出

C. 此时北京的小学生刚刚开始晨读

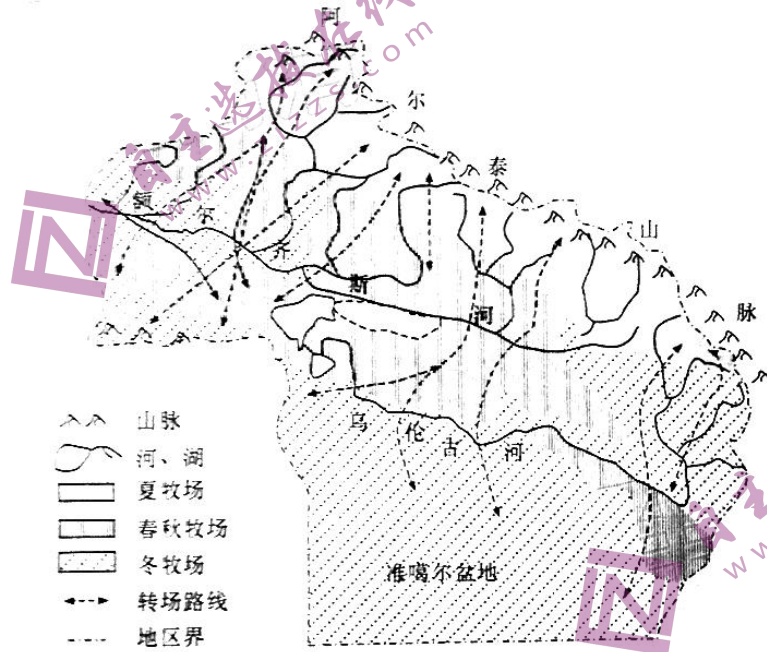
D. 此时甲地正好可见夕阳西下

二、非选择题: 共 52 分。第 17、18、19 题为必考题, 每个试题考生都必须作答。第 20、21 题为选考题, 考生根据要求作答。

(一) 必考题: 共 42 分。

17. (18 分) 阅读图文材料, 完成下列要求。

生活在新疆阿勒泰地区的牧民几千年来一直保持着游牧生活。每年 5 月过后, 牧民从冬牧场出发向北转场到春牧场; 6 月底再沿着额尔齐斯河的支流去高山上的夏牧场; 8 月下旬向秋牧场转移; 11 月下旬再次回到冬牧场。牧民沿着河流上下迁移, 因为在阿尔泰山地附近, 只有河流造就的河谷才有绿色的牧场存在。这里生长的羊有“千里羊”的美称, 因其自 4 月初出生后到出栏(长到屠宰重量), 往返转场近千米。严格意义上说, 游牧在一个点上逗留的时间最多不能超过 14 天, 夏天一般 10 天左右就要搬地方, 这样可以保护草原。下图为阿勒泰地区主要牧场及牧民转场路线示意图。



(1) 据图概括冬牧场的分布特点并分析原因。(6 分)

答:

(2) 分析牧民沿额尔齐斯河支流转场至夏牧场的有利自然条件。(4 分)

(3)指出开挖小汶河后给沿线地区带来的主要不利影响,并分析其形成原因。(6分)

19. (11分)阅读图文材料,完成下列问题。

材料一 平潭海峡公铁两用跨海大桥是我国首座跨海公铁两用桥,同时也是目前世界上最长、建设难度最大的公铁两用跨海大桥。平潭海峡为“世界三大风口海域”之一,这里常年刮大风,年平均6级以上大风天数超过300天,被称为“建桥禁区”。大桥于2013年开工,2020年12月26日实现全面通车,它是福州至平潭铁路、长乐(福州)至平潭高速公路的关键性控制工程,也是“十三五”规划中北京至台湾高铁的先期重点工程,它的建成具有重大现实意义。

材料二 图1为大桥位置及桥梁纵断面示意图,图2为平潭风频玫瑰示意图。

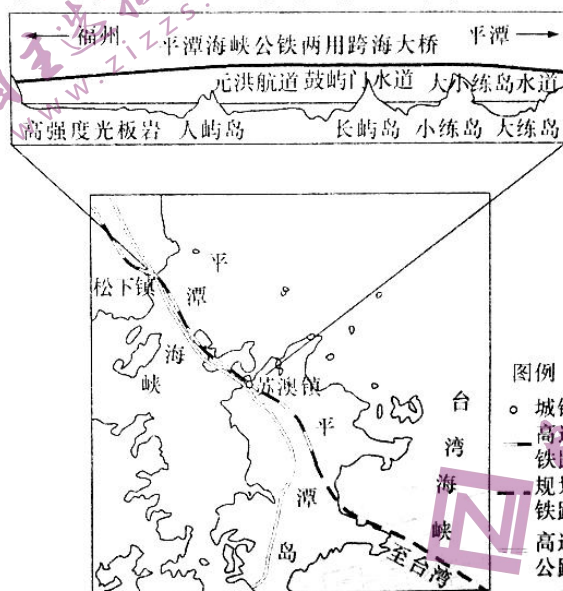


图1 大桥位置及桥梁纵断面示意

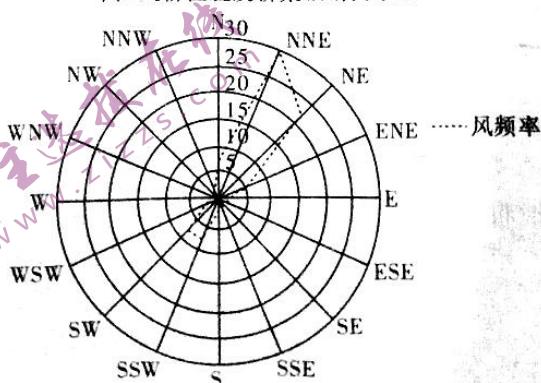


图2 1971—2010年平潭风频玫瑰示意图

(1)分析平潭海峡被称为“世界三大风口海域”之一的原因。(4分)

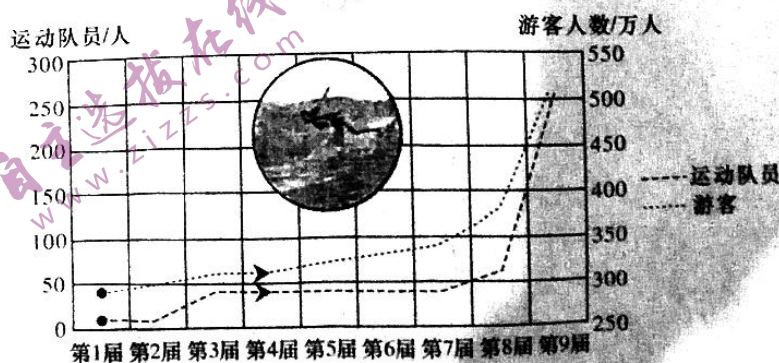
(2)分析大桥在建设过程中面临的困难(大风因素除外)。(6分)

(3)简述大桥建成通车后的意义。(4分)

(二)选考题:共10分。请考生从2道题中任选一题作答。如果多做,则按所做的第一题计分。

20.(10分)【地理——选修3:旅游地理】阅读图文材料,回答问题。

海南省万宁市西倚五指山,东濒南海。2011年以来,万宁市举办了十多场国际冲浪比赛,被誉为中国冲浪“圣地”。借此,万宁市积极发展冲浪特色旅游项目。下图示意2011—2019年连续九届国际冲浪赛事的运动队员和游客人数,其中游客多为看客,参与冲浪的并不多。



地理试题 第7页(共8页)



(1)分析万宁市发展冲浪特色旅游项目的优势条件。(6分)

(2)为什么万宁国际冲浪赛事的游客虽多,但参与冲浪的不多?(4分)

21. (10分)【地理——选修6:环境保护】阅读材料,完成下列问题。

长江是世界上水生生物多样性最丰富的河流之一。长期以来,由于不合理的人类活动,长江生物多样性指数持续下降,渔业资源显著减少。2019年,我国农业农村部等部门联合印发《长江流域重点水域禁捕和建立补偿制度实施方案》,要求在长江干流和重要支流等重点水域逐步实行合理期限内禁捕的禁渔期制度,到2020年长江流域重点水域实现常年禁捕。

(1)根据材料指出长江禁捕带来的影响。(4分)

(2)针对长江禁捕的消极影响提出合理化建议。(6分)