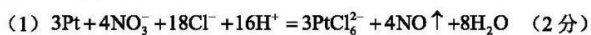


化学答案

7. C 8. A 9. C 10. D 11. B 12. B 13. C

26. (14分)



(2) 存在可逆反应 $\text{H}_2\text{PtCl}_6 + 2\text{NH}_4\text{Cl} \rightleftharpoons (\text{NH}_4)_2\text{PtCl}_6 + 2\text{HCl}$, 升高温度有利于 HCl 挥发, 促使平衡正向移动, 使 $(\text{NH}_4)_2\text{PtCl}_6$ 沉淀率升高 (2分)

(3) 反应时间为 50~60min, (2分) 反应温度为 5~10°C (1分)

(4) 1.75 (2分)

(5) B (2分) 过滤和洗涤速度快;液体和固体分离比较完全;滤出的固体容易干燥 (2分)

27. (14分)

(1) KMnO_4 (1分) 防止粉末状物质进入导管引起导管堵塞 (1分)

(2) 形成油封, 减少水蒸发 (1分), 减少热量散失 (1分)

(3) $\text{Co}(\text{OH})_2$ (2分) 萃取分液 (2分) 蒸馏 (2分)

(4) $\frac{bV(2M-57)}{1000m} \times 100\%$ (2分)

(5) bcd (2分)

28. (15分)

(1) $-31.4 \text{ kJ}\cdot\text{mol}^{-1}$ (2分)

(2) ① $20\text{L}\cdot\text{mol}^{-1}$ (2分) ② 18 (2分) ③ $<$ (1分) T_2 时大于 T_1 时的平衡常数, 故平衡正向移动, 因为该反应为放热反应, $T_2 < T_1$, 气体物质的量减少。且温度更低, 所以压强更小 (答案合理即可) (2分)

(3) ① $\text{CH}_3\text{OH} - 4e^- + \text{H}_2\text{O} = \text{HCOOH} + 4\text{H}^+$ (2分) ② 1.5mol (2分)

(4) ABC (2分)

35. 【化学——选修3: 物质结构与性质】(15分)

(1) 哑铃形 (1分) ACD (2分)

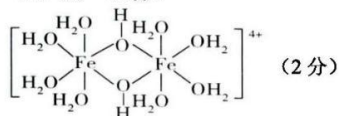
(2) 90° (1分) A (1分)

(3) 三角锥形 (1分)

两者都是分子晶体, AsCl_3 的相对分子质量比 BCl_3 的大, 且 AsCl_3 分子的极性较强, AsCl_3 分子间作用力较强

(2分)

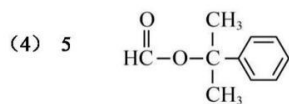
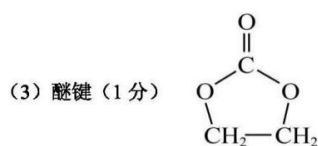
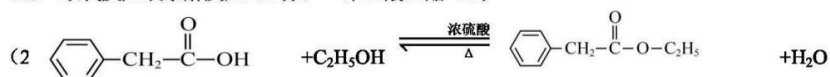
(4) $3d^5$ (1分)



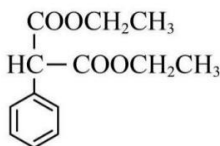
(5) $\text{YNi}_2\text{B}_2\text{C}$ (合理均对) (2分) $\frac{2 \times \frac{4}{3} \pi (r_V^3 + 2r_{Ni}^3)}{352.59^2 \times 1053.9} \times 100$ (2分)

36. 【化学选修一有机化学基础】(15分)

(1) 取代反应或水解反应 (1分) 苯乙酸乙酯 (1分)



P:



关于我们

自主选拔在线是致力于提供新高考生涯规划、强基计划、综合评价、三位一体、学科竞赛等政策资讯的升学服务平台。总部坐落于北京，旗下拥有网站（[网址：www.zizzs.com](http://www.zizzs.com)）和微信公众平台等媒体矩阵，用户群体涵盖全国 90% 以上的重点中学师生及家长，在全国新高考、自主选拔领域首屈一指。

如需第一时间获取相关资讯及备考指南，请关注**自主选拔在线**官方微信信号：**zizzsw**。



 微信搜一搜

 自主选拔在线

