

参考答案

1. C 2. D 3. B 4. B 5. A 6. C 7. A 8. D 9. C 10. A 11. D 12. C 13. CD 14. AB 15. $2\text{Fe}^{2+} + \text{Cl}_2 = 2\text{Fe}^{3+} + 2\text{Cl}^-$ $2\text{I}^- + \text{Cl}_2 = 2\text{Cl}^- + \text{I}_2$ $2\text{Fe}^{2+} + 4\text{I}^- + 3\text{Cl}_2 = 6\text{Cl}^- + 2\text{Fe}^{3+} + 2\text{I}_2$

16. 分液漏斗 安全瓶, 防倒吸 一 在 d 烧杯中加少量的水浸没导管口, 关闭分液漏斗活塞和 K_1 , 给三颈烧瓶微热, 如果 d 烧杯中导管口有气泡冒出, 说明装置气密性良好 排出装置中的未反应的 PH_3 , 使 PH_3 被 c 装置吸收 NaCl 趁热过滤 冷却结晶 滴入最后一滴硫代硫酸钠溶液, 溶液蓝色刚好消失, 且半分钟内不再发生新的变化 70.4%或 0.704 公众号: 高中试卷君

17. (1) $2\text{C} + \text{SiO}_2 \xrightarrow{\text{高温}} \text{Si} + 2\text{CO} \uparrow$

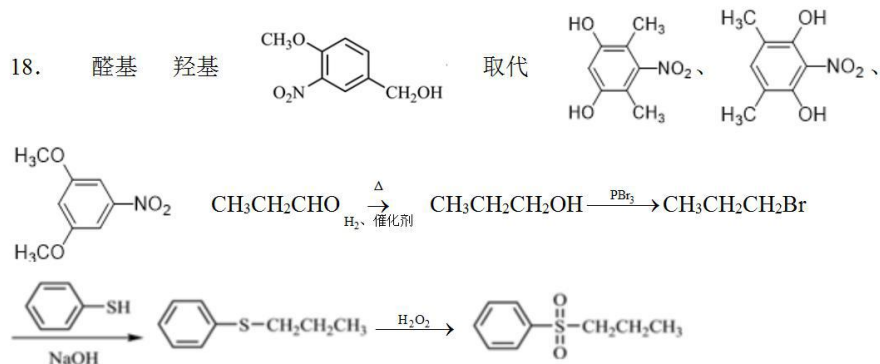
(2) $\text{SiHCl}_3 + \text{H}_2 \xrightarrow{1084^\circ\text{C}} \text{Si} + 3\text{HCl}$

(3) $\text{SO}_2 + \text{MnO}_2 = \text{MnSO}_4$ $5\text{SO}_2 + 2\text{MnO}_4^- + 2\text{H}_2\text{O} = 5\text{SO}_4^{2-} + 2\text{Mn}^{2+} + 4\text{H}^+$

(4) $6\text{NO}_2 + 8\text{NH}_3 \xrightarrow{\text{一定条件}} 7\text{N}_2 + 12\text{H}_2\text{O}$

(5) $\text{Ca}(\text{OH})_2 + 2\text{NH}_4\text{Cl} \xrightarrow{\Delta} \text{CaCl}_2 + 2\text{NH}_3 \uparrow + 2\text{H}_2\text{O}$

(6) $3\text{NO}_2 + \text{H}_2\text{O} = 2\text{H}^+ + 2\text{NO}_3^- + \text{NO}$



关于我们

自主选拔在线是致力于提供新高考生涯规划、强基计划、综合评价、三位一体、学科竞赛等政策资讯的升学服务平台。总部坐落于北京，旗下拥有网站（[网址：www.zizzs.com](http://www.zizzs.com)）和微信公众平台等媒体矩阵，用户群体涵盖全国90%以上的重点中学师生及家长，在全国新高考、自主选拔领域首屈一指。

如需第一时间获取相关资讯及备考指南，请关注**自主选拔在线**官方微信号：**zizzsw**。



自主选拔在线

