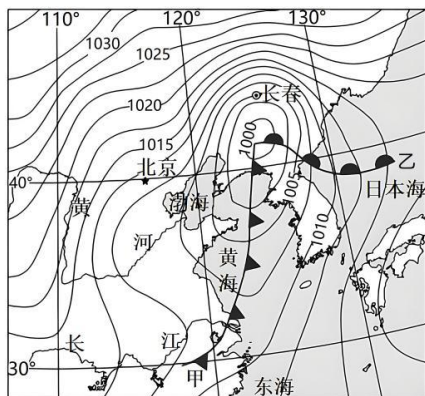
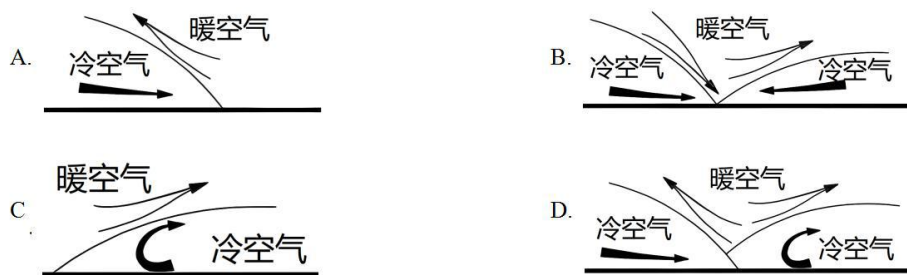


5. 上图所示，伦敦绿带建设的不同阶段（ ）
- A. 内伦敦的人口密度逐渐小于外伦敦
B. 内伦敦和外伦敦的人口变化趋势相同
C. 伦敦人口规模呈现不断下降的趋势
D. 内伦敦与外伦敦的人口密度差距缩小
6. 城市绿带建设能够（ ）
- A. 提高城镇化水平
B. 保护乡村地区的完整
C. 加快产业化进程
D. 均衡城市的人口分布

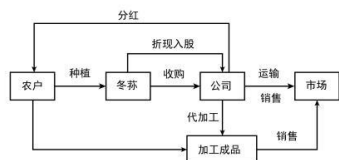
读某年 11 月 19 日 10 时海平面等压线分布图（单位：hPa），完成下面小题。



7. 图示时刻（ ）
- A. 京津地区细雨连绵，天气阴冷潮湿
B. 黄海海域受暖锋影响，风高浪急
C. 长春受冷空气持续影响，寒风瑟瑟
D. 朝鲜半岛将迎来降水，进入雨季
8. 由于冷锋运动速度较快，当甲锋面追上乙锋面后，锋面结构示意图正确的是（ ）



贵州省大方县的森林内，盛产采摘后保鲜时间极短的稀有菇类冬荪。20 世纪 90 年代初，技术人员研发出相关人工种植技术，但当地种植规模仍较小。2017 年，当地建立特色生产模式（下图），再次推广种植，实现脱贫。读图，完成下面小题。



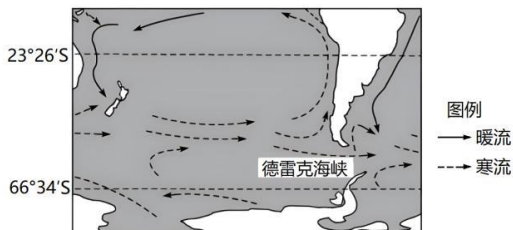
9. 据资料分析，20 世纪 90 年代初，当地冬荪种植规模较小的原因是（ ）
- A. 成品损耗率高
B. 市场需求变动
C. 种植土地缺乏
D. 劳动力数量少

10. 当地建立的冬蒜生产模式，有利于（ ）

- ①资金和劳动力的优化配置 ②冬蒜种植气候条件的改善
③区域农产品竞争力的提升 ④产销一体发展格局的形成

A. ①②③ B. ①②④ C. ①③④ D. ②③④

研究发现德雷克海峡的海冰进退对全球气候变化有重大影响。冰退（海冰较常年减少）会导致海峡水流通量增加，北上水流减少。冰进则相反。读图，完成下面小题。



11. 南极大陆附近海域的海冰面积 9 月达到最大，2 月达到最小，据此可推断（ ）

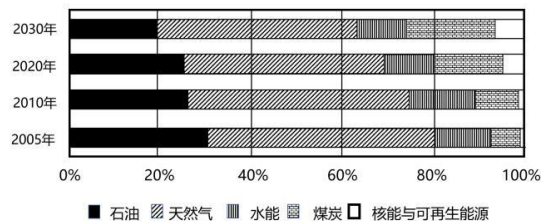
- A. 海水结冰速度 9 月最快，2 月最慢 B. 海水融冰速度总体上比结冰速度快
C. 海水融冰速度 9 月最快，2 月最慢 D. 海水结冰速度总体上比融冰速度快

12. 德雷克海峡发生冰退时，短期内将导致（ ）

- A. 赤道向南极输送的热量增加 B. 澳大利亚东岸暖流势力增强
C. 赤道附近海域东西温差缩小 D. 南美大陆西岸地区降水减少

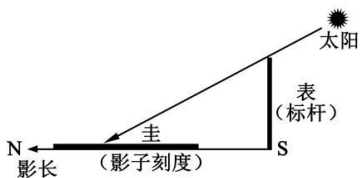
13. 近年来，我国与巴基斯坦在能源合作方面取得积极进展。下图为巴基斯坦能源供应结构及发展规划统计示意图。

读图，据图可推测，巴基斯坦（ ）



- A. 石油价格增幅比天然气要高 B. 核能与可再生能源比重提高
C. 煤炭、核能将成为主要能源 D. 受全球变暖影响降水量减少

圭表是我国古代度量日影长度的天文仪器，北京（40° N）古观象台现存有明清时期的铜制圭表。圭身正南正北平置，表杆直立，正午日影恰好能够落在有刻度的圭板上（下图）。读图，完成下面小题。



14. 利用北京古观象台圭表进行观测发现，某日表在圭上的投影和表的长度相等，则该日期应介于（ ）

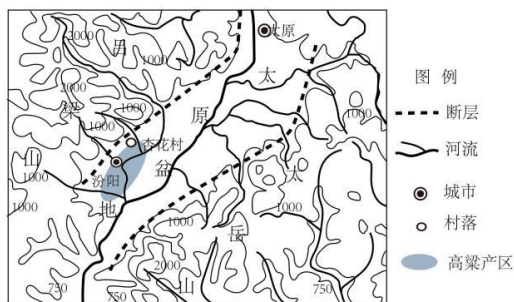
- A. 2 月 21 日-3 月 21 日 B. 6 月 21 日-7 月 21 日
C. 8 月 21 日-9 月 23 日 D. 11 月 21 日-12 月 22 日

15. 劳动节进行观测时，以表为圆心画一个圆周，将日出、日落影子与圆周的交点连成一直线，则（ ）

- A. 该直线指向南北方向，落于表以北
B. 该直线指向东西方向，落于表以北
C. 该直线指向南北方向，落于表以南
D. 该直线指向东西方向，落于表以南

第 II 卷

16. 阅读图文资料，回答问题。



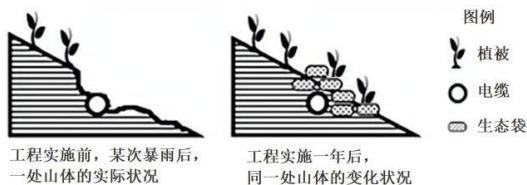
山西太原盆地及周边区域示意图

(1) 说出太原盆地所处的地质构造名称，并描述图示区域地势特征。

汾阳市杏花村相传于公元五世纪开始酿酒，优质的泉水，配以精湛的工艺，使其驰名中外。

(2) 据图文信息，对应说明杏花村发展酿酒业的独特优势条件。

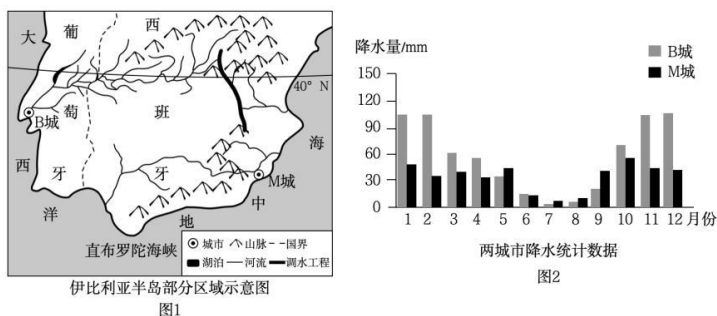
吕梁山部分地区埋有地下电缆的陡坡地表，覆盖有优质塑料原料制成的网格状生态袋。生态袋内装填土壤、草种以及肥料的混合物。经过施工后一年的持续监测，相关人员表示：该区域生态袋覆盖区的工程和生态效果良好。



吕梁山某陡坡生态袋覆盖工程前后对比示意图

(3) 据上图，指出监测人员得出“工程和生态效果良好”的判断依据。

17. 阅读图文资料，回答问题。



(1) 概括 M 城的降水特征，并解释其与 B 城相比，冬季降水存在明显差异的原因。

距今 800 万年前，地壳运动使地中海一度封闭，成为一个巨大的湖泊。数十万年后，地壳下陷，形成直布罗陀海峡，大西洋海水才再次流入。

(2) 说明地中海封闭成为湖泊时期的水量收支状况。

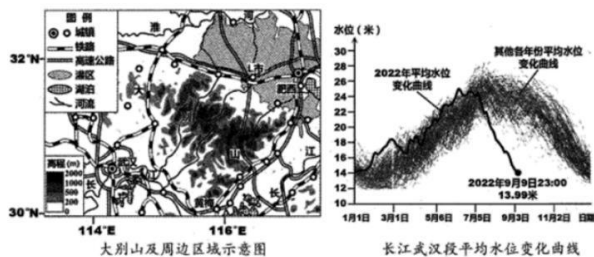
葡萄牙沿海地区是欧洲潮汐能蕴藏量丰富的地区之一。该国将潮汐电站建设列入可再生能源提升计划。

(3) 列举当地政府在进行潮汐电站建设选址过程中所需考虑的具体问题。

为推动电动汽车产业发展，西班牙在“一带一路”倡议框架下，正积极寻求与我国在该领域进行战略合作。目前约有十多个中国电动汽车品牌在西班牙市场上销售。

(4) 说明“一带一路”倡议的实施，对我国电动汽车品牌登陆西班牙市场的促进作用。

18. 阅读图文资料，回答问题。



初春时节登临大别山主峰，便会观赏到“山之南山花烂漫，山之北白雪皑皑”这样“大别于他山”的奇景。

(1) 从地理位置、地形等角度，分析初春时节大别山形成上述南北景色差异的原因。

图1所示安徽省肥西县至湖北省黄梅县之间的铁路与高速公路呈并行分布格局。

(2) 分析肥西-黄梅两地之间铁路、高速公路并行修建的意义。

2022年以来，图1所示灌区内L市新建高标准农田43万亩。高标准，即要求农田达到水利设施配套、田间道路通畅等多项优质高产高效的标准。

(3) 说明上述标准在实现L市农业生产优质高产高效发展中发挥的作用。

高标准农田的标准要求	各项标准发挥的作用
水利设施配套	①_____
田间道路通畅	②_____

图2为1865-2022年长江武汉段平均水位变化曲线示意图。

(4) 据图2推测与正常年份相比，2022年夏季该河段水文特征的变化。

关于我们

自主选拔在线是致力于提供新高考生涯规划、强基计划、综合评价、三位一体、学科竞赛等政策资讯的升学服务平台。总部坐落于北京，旗下拥有网站（[网址：www.zizzs.com](http://www.zizzs.com)）和微信公众平台等媒体矩阵，用户群体涵盖全国 90% 以上的重点中学师生及家长，在全国新高考、自主选拔领域首屈一指。如需第一时间获取相关资讯及备考指南，请关注**自主选拔在线**官方微信号：**zizzsw**。



 微信搜一搜

 自主选拔在线