

绝密★启用前

天一大联考
2022—2023 学年(上)高一年级期中考试

地 理

考生注意:

1. 答题前,考生务必将自己的姓名、考生号填写在试卷和答题卡上,并将考生号条形码粘贴在答题卡上的指定位置。
2. 回答选择题时,选出每小题答案后,用铅笔把答题卡对应题目的答案标号涂黑。如需改动,用橡皮擦干净后,再选涂其他答案标号。回答非选择题时,将答案写在答题卡上。写在试卷上无效。
3. 考试结束后,将本试卷和答题卡一并交回。

一、选择题:本题共 15 小题,每小题 3 分,共 45 分。在每小题给出的四个选项中,只有一项是符合题目要求的。

2022 年 6 月中旬到月底的每个黎明前,水星、金星、火星、木星和土星五大行星在天空近似排成一行(见图 1),为天文爱好者提供“五星连珠”的特殊视觉享受。据此完成 1-3 题。

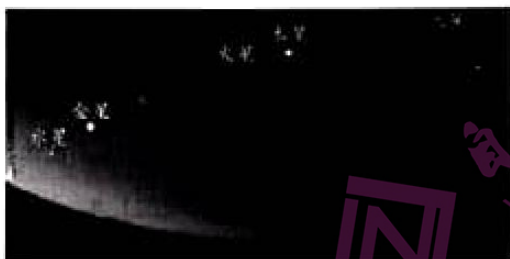


图 1

1. 五大行星中

- | | |
|-------------|-------------|
| A. 金星的体积最大 | B. 火星表面温度最高 |
| C. 木星邻近小行星带 | D. 水星的卫星数最多 |

2. 五大行星共同所属的最低级别天体系统是

- | | |
|--------|----------|
| A. 地月系 | B. 太阳系 |
| C. 银河系 | D. 可观测宇宙 |

地理试题 第 1 页(共 8 页)

3. 五大行星能够在天空中近似排列成一条线,说明上述行星

- A. 自转方向与地球相同
- B. 公转周期长短差异不大
- C. 公转轨道的倾角极为接近
- D. 只能在太阳的同侧共线

雾凇通称“树挂”,是雾气和水汽遇冷凝华在枝叶上的冰晶。瀚海常被用来指代无垠的沙漠戈壁,瀚海雾凇则专指沙漠戈壁中的雾凇景观。图2为新疆塔克拉玛干沙漠的瀚海雾凇景观图,连绵的沙丘上草木被装扮成“玉树”,甚为壮美。据此完成4~6题。



图2

4. 图中所涉及的地球圈层中,属于外部圈层的有

- A. 1个
- B. 2个
- C. 3个
- D. 4个

5. 下列圈层中,对雾凇景观的形成贡献最小的是

- A. 水圈
- B. 生物圈
- C. 大气圈
- D. 岩石圈

6. 瀚海雾凇景观形成的主要条件是

- ①天气寒冷
- ②昼夜长短差值大
- ③低空大气静稳
- ④空气中水汽含量低

- A. ①②
- B. ①③
- C. ②④
- D. ③④

2022年9月3日,“启明星50”大型太阳能无人机(图3)在陕西榆林顺利完成首飞任务,这是我国首款超大展弦比高空低速无人机,以太阳能为唯一动力能源。该机巡航高度可达2万米,是一款能够在高空连续飞行的“伪卫星”,可执行高空侦察、森林火情监测、大气环境监测、地理测绘、通信中继等任务。据此完成7~9题。

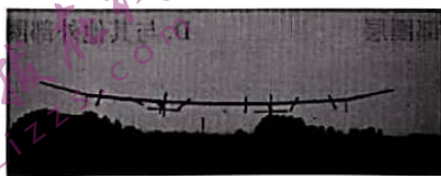


图3

地理试题 第2页(共8页)

7. 对“启明星 50”无人机正常运行影响最大的是
- A. 太阳能不稳定
B. 太阳能能量集中
C. 研制费用较高
D. 操控技术不成熟
8. “启明星 50”无人机最大巡航高度在
- A. 对流层
B. 平流层
C. 高层大气
D. 宇宙太空
9. “启明星 50”无人机以最大巡航高度飞行时所在的大气层
- A. 分布有若干电离层
B. 对流运动显著
C. 无云雨现象
D. 大气密度最小

图 4 所示山地为两条河流的分水岭,由透水和不透水岩层相间构成,a~h 为不同地层,有人在 b 地层中发现笔石。在生态文明建设过程中,该山地被破坏的森林植被得以恢复,河流径流量随之发生了变化。据此完成 10~12 题。

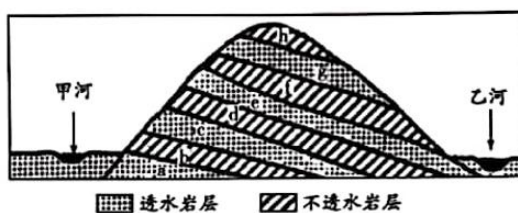


图 4

10. b 地层最早形成于
- A. 早古生代
B. 晚古生代
C. 中生代
D. 新生代
11. 森林植被所属的圈层
- A. 是一个连续而不规则的圈层
B. 位于水圈下部、大气圈的上部
C. 与地壳均属于地球外部圈层
D. 与其他外部圈层相互联系、相互渗透
12. 森林植被恢复后
- A. 两河流径流量年内变化减小
B. 该区域下渗量减少
C. 两河流径流量总量增加
D. 该区域蒸腾量减少

图5为北大西洋局部洋流分布示意图。据此完成13~15题。

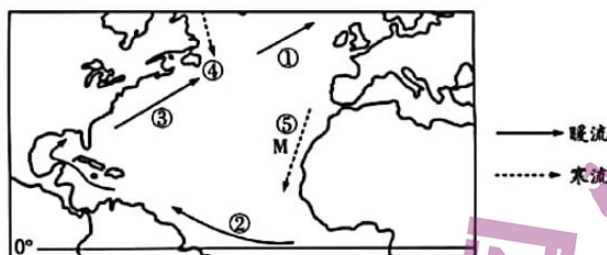


图5

13. 若一艘油轮在③处泄露,则
- A. ③处污染范围不会扩大
 - B. ①处海水更新周期变短
 - C. 会造成④处渔场减产
 - D. ②处最先受到污染
14. M洋流促使沿岸地区
- A. 气候暖湿
 - B. 干旱加剧
 - C. 气候冷湿
 - D. 形成森林
15. 与⑤处海水相比,③处海水
- A. 温度相同
 - B. 温度较低
 - C. 盐度较低
 - D. 盐度较高

二、非选择题:本题共4小题,共55分。

16. 阅读图文材料,完成下列要求。(16分)

德国(47°N~55°N,5°E~15°E)是高度发达的工业国,但能源矿产资源较为短缺。2022年,德国提出了一份待立法的草案,计划加速风能和太阳能基础设施的扩张,将100%可再生能源供电目标提前15年(至2035年)实现。在此之前,德国政府就提供补贴,鼓励居民在自家屋顶安装太阳能发电设备。2021年,我国政府启动了一个试点计划,计划在2023年底之前在部分地区一定比例的屋顶上安装太阳能电池板,公共建筑和私人住宅的屋顶都包括在内。图6示意太阳能屋顶。



图6

地理试题 第4页(共8页)

(1)分析德国大力发展太阳能屋顶的原因。(6分)



(2)简析我国推广太阳能屋顶的有利条件。(6分)



(3)简述利用太阳能屋顶发电的意义。(4分)



17. 读某时刻世界某区域海平面等压线分布图(单位:百帕),完成下列要求。(12分)

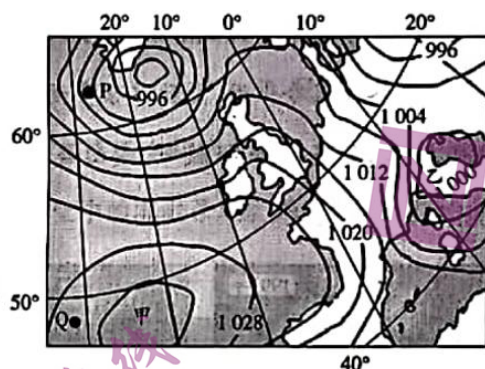


图7

(1) Q 地的风向是_____; P 地的风速比 Q 地_____ (大/小), 说明理由。(6分)

(2) 乙地的气压值范围是_____百帕。(2分)

(3) 说明甲地垂直方向上气流的运动方向。(4分)

18. 阅读图文材料,完成下列要求。(14分)

色林错是西藏第一大湖泊、中国第二大咸水湖,位于冈底斯山北麓。色林错流域属于高原寒带半干旱季风气候区,冬春寒冷少雨,夏秋温凉多雨。流域内有许多河、湖串通,组成内陆湖群,主要入湖河流有扎加藏布、扎根藏布、波曲藏布等,均从其东南部汇入。图8示意1993—2020年色林错的面积变化。

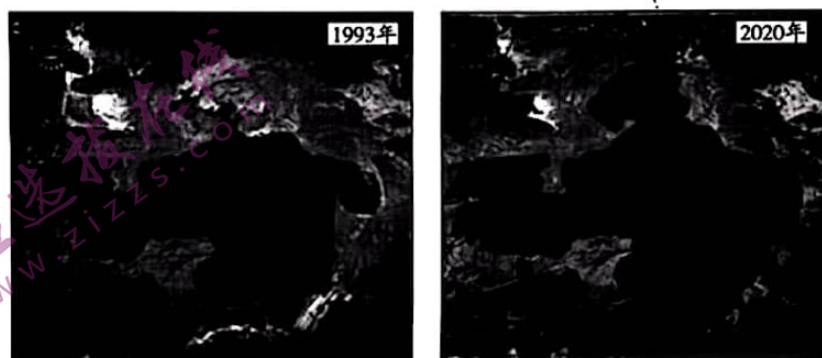


图8

(1)说出色林错面积最大的季节,并说明原因。(6分)

(2)色林错流域冰川面积缩小对大气热力作用的影响是:地面反射作用_____ (增强/减弱),地面辐射_____ (增强/减弱)。(4分)

(3)简述1993—2020年色林错面积变化对周边区域气候的有利影响。(4分)

19. 阅读图文材料,完成下列要求。(13分)

2022年9月,由“探索一号”“探索二号”科考船组成的联合航次在南海北部取得重大成果。本次科考在2000~3000米深度的海底发现文物标本66件,水下考古深度首次突破2018年的1000米纪录。图9为南海区域示意图。

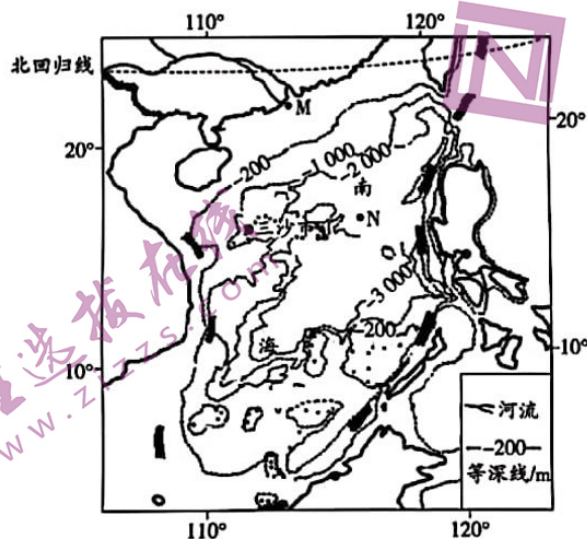


图9

(1) 简述载人潜水器在下潜过程中遇到的困难。(6分)

(2) 指出M处与N处盐度高低的差异,并说明原因。(3分)

(3) 简析南海海域水温较高的原因。(4分)

2022-2023 学年（上）高一年级期中考试 地理·答案

1-15 小题，每小题 3 分，共 45 分。

1.C 2.B 3.C 4.C 5.D 6.B 7.A 8.B 9.C 10.A

11. D 12. A 13. C 14. B 15. D

16. (1)德国经济发达，对能源需求量大；常规能源短缺，发展太阳能屋顶可减少石油、天然气等的进口；太阳能是可再生资源，清洁无污染，可减少温室气体的排放；新能源开发技术较为先进。（任答其中 3 点，每点 2 分，共 6 分。其他答案合理可酌情给分）

(2)我国大部分地区光照充沛，太阳能资源丰富；人口多，房屋总建筑面积大，可利用的屋顶面积大；太阳能可再生、清洁无污染，国家政策支持；我国电力需求大，市场前景广阔。（任答其中 3 点，每点 2 分，共 6 分。其他答案合理可酌情给分）

(3)可充分利用太阳能资源，缓解能源紧张；优化能源消费结构，改善区域环境质量；促进区域经济发展，提高人们的生活质量。（任答其中 2 点，每点 2 分，共 4 分。其他答案合理可酌情给分）

17. (1)偏南风（东南风）（2 分）大（2 分）

理由：P 地等压线密集（1 分），气压梯度大（1 分），风速大。（或 Q 地等压线稀疏，气压梯度小，风速小）

(2)996 -1 000（2 分）

(3)甲地近地面为高压（2 分），垂直方向上气流下沉（2 分）。

18. (1)夏季。（2 分）

原因：夏季气温高，高山冰雪融水多，入湖水量大；属高原寒带半干旱季风气候，夏季降水较多。（每点 2 分，共 4 分。其他答案合理可酌情给分）

(2)减弱（2 分）增强（2 分）

(3)减小昼夜温差；增加局部降水。（每点 2 分，共 4 分。其他答案合理可酌情给分）

19. (1)海水温度不断下降，在 1 000 米以下处于低温状态；压力不断增大；海水密度复杂多变，影响潜水安全；海底地形复杂，不利于潜水器航行。（任答其中 3 点，每点 2 分，共 6 分。其他答案合理可酌情给分）

(2)M 处盐度低于 N 处。（1 分）

原因：M 处位于近岸地区，受入海径流（珠江）的影响，盐度较低。（2 分。其他答案合理可酌情给分）


(3)南海海域地处低纬度地区，获得的太阳辐射多，水温较高；周围被大陆、岛屿所环绕，海域较为封闭，受大洋海水的影响小。（每点 2 分，共 4 分。其他答案合理可酌情给分）

关于我们

自主选拔在线是致力于提供新高考生涯规划、强基计划、综合评价、三位一体、学科竞赛等政策资讯的升学服务平台。总部坐落于北京，旗下拥有网站（网址：www.zizzs.com）和微信公众平台等媒体矩阵，用户群体涵盖全国 90% 以上的重点中学师生及家长，在全国新高考、自主选拔领域首屈一指。

如需第一时间获取相关资讯及备考指南，请关注**自主选拔在线**官方微信号：**zizzsw**。



 微信搜一搜

 自主选拔在线