

2016年高二年级地理

地 理

全卷满分 100 分,考试时间 90 分钟

注意事项:

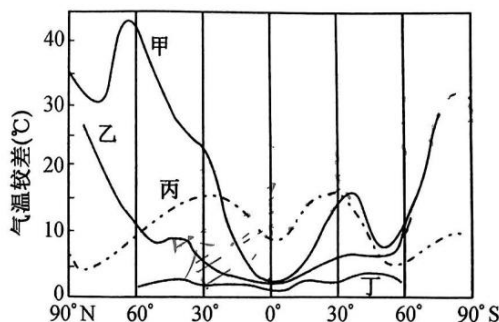
1. 答卷前,考生务必将自己的姓名,准考证号填写在答题卡上,并将条形码粘贴在答题卡上的指定位置。
2. 回答选择题时,选出每小题答案后,用铅笔把答题卡上对应题目的答案标号涂黑。如需改动,用橡皮擦干净后,再选涂其他答案标号。回答非选择题时,将答案写在答题卡上。写在本试卷上无效。
3. 考试结束后,将本试卷和答题卡一并收回。

一、选择题:本大题共 25 小题,每小题 2 分,共 50 分。在每小题给出的四个选项中,只有一项是符合题目要求的。

安徽省某中学地理兴趣小组利用自制教具测量正午太阳高度角,主要方法是在一块圆形木板上提前绘制若干同心圆代表对应的正午高度角,木板中间竖一指针,利用指针影子在同心圆上的位置读出正午高度角。实验过程中,学生们发现影子指向正北的时刻为北京时间 12:17。据此完成 1~2 题。

1. 指针的影子在圆形木板上一天运动轨迹为
A. 自南向北 B. 逆时针 C. 顺时针 D. 自北向南
2. 该地的经度约为
A. 120°E B. 117°E C. 123°E D. 103°E

海陆分布对气候的形成影响较大,海洋性气候和大陆性气候一般用气温日较差和气温年较差表示。在赤道附近,大陆和海洋的气温年较差都很小。下图为海洋和大陆气温年较差、日较差随纬度的变化图。据此回答 3~4 题。



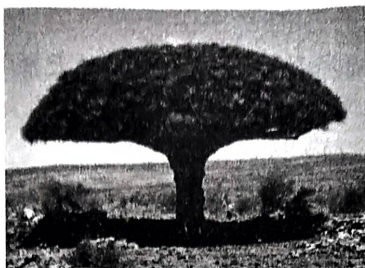
3. 表示海洋气温日较差的曲线为
A. 甲 B. 乙 C. 丙 D. 丁

【高三调研考试四·地理 第 1 页(共 6 页)】

中纬度的大陆和海洋气候。

- A. 海陆分布 B. 大气环流 C. 海冰面积

龙血树是西亚也门索科特拉岛特有的植物,它有一个独特而奇异的外观,聚集的形成一个倒伞形状的树冠(如下图)。据此完成 5~6 题。



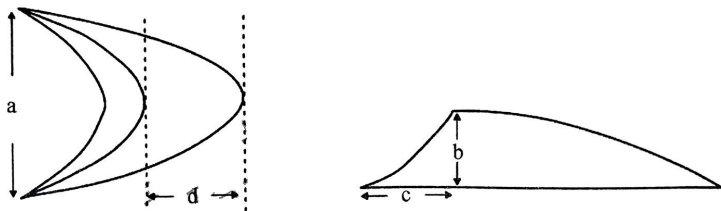
5. 推测龙血树具有的生态特征是

- A. 植株矮小 B. 根部短浅 C. 冬季落叶 D. 革质硬叶

6. 龙血树生长的气候条件是

- A. 耐寒湿润 B. 低温多湿 C. 高温少雨 D. 酸性土质

库鲁克沙漠地处我国西北地区,位于新疆塔里木河下游以东。该区气候干旱,生态环境脆弱,沙丘广布。沙丘形态的参数包括高度、宽度、迎风坡长度、背风坡长度等。理想条件下,发育成熟的沙丘在移动过程中,形态参数变化小。下图为沙丘形态参数图。据此完成 7~9 题。



沙丘高度、宽度、迎风坡长度和背风坡长度依次对应

- A. a b c d B. a b d c C. b a c d D. b a d c

控制库鲁克沙漠沙丘形态及其演化的主要外力是

- A. 风况 B. 水分 C. 植被 D. 沙源

对库鲁克沙漠地貌类型与分布及沙丘移动规律进行研究利于

- ①提供沙漠地区植被种植的经验 ②探究沙丘的形成与地下矿产的关联性 ③丰富区域风沙地貌发育与演化理论 ④减少沙丘移动对塔里木河下游沿岸绿色走廊的潜在威胁

- A. ①② B. ①③ C. ②③ D. ③④

北京时间 2023 年 7 月 28 日 20:00 第 31 届世界大学生夏季运动会开幕式在成都东安湖体育公园主体育场举行,闭幕时间为 8 月 8 日 20:00。据此回答 10~11 题。

美国纽约(西五区)观看成都大运会开幕式直播时为当地时间

- A. 7 月 28 日 7:00 B. 7 月 28 日 17:00
C. 7 月 29 日 7:00 D. 7 月 29 日 17:00

成都大运会期间

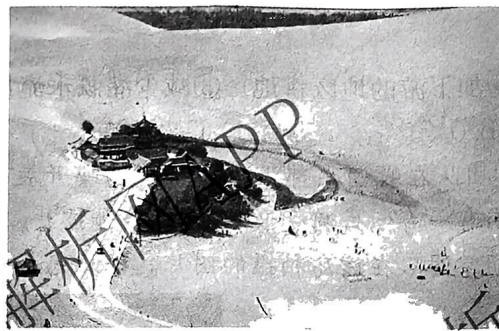
- A. 南非开普敦温和少雨 B. 缅甸昼变长夜变短
C. 美国东南部进入雨季 D. 挪威北部极夜显现

17. 设立“暗夜公园”……
A. 飞机飞行 B. 星空观测
18. 影响“暗夜公园”选址的重要自然因素有
①地形 ②植被 ③气候 ④水文
A. ①② B. ③④ C. ①③

雷暴是由旺盛积雨云所引起的伴有闪电、雷鸣和强降雨的局地风暴。雷暴素和天气现象会发生剧烈变化，强烈的雷暴甚至会带来冰雹、龙卷等严重灾害。雷暴日多于周边地区，一般每年为45—60天。据此完成19~20题。

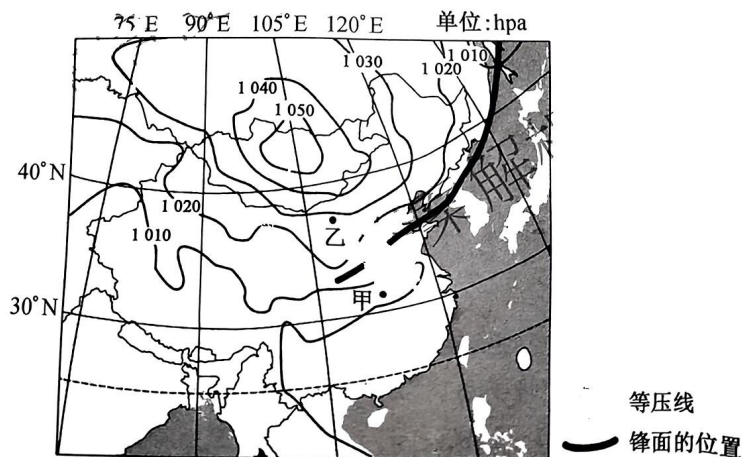
19. 雷暴天气多发生在地球大气的
A. 对流层 B. 平流层 C. 电离层
20. 影响云贵地区雷暴日多于周边地区的因素是
A. 纬度 B. 地形 C. 洋流

位于我国甘肃省敦煌的鸣沙山与月牙泉，是一处奇异的沙山与美妙的泉水。沙山位于敦煌县城以南6公里处。沙砾坠落发声，似丝竹管弦乐曲从鸣沙山脚，眼前出现一弯“新月”，这就是月牙泉。月牙泉形状酷似月牙，尽管斗转星移，蔚为壮观，蓝天黄沙，风景秀美。下图为鸣沙山与月牙泉景观图。据此完成21~22题。



21. 处在沙山包围之中的月牙泉形成的原因最可能是
A. 雨水汇集 B. 地下水出露 C. 湖泊退化 D. 人工输水
22. 对鸣沙山地表形态塑造作用最显著的是
A. 流水沉积 B. 流水侵蚀 C. 风力侵蚀 D. 风力沉积

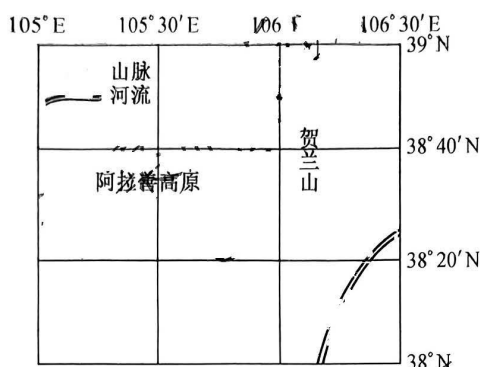
2022年国庆假期，中央气象台10月2日10时发布寒潮蓝色预警，以下为10月2日10时全国等压线分布图。据此回答23~25题。



【高三调研考试卷 地理 第4页(共6页)】

28. 阅读图文材料,完成下列要求。(14分)

贺兰山位于我国季风与非季风区、干旱与半干旱区、外流区和内流区的过渡带,特殊的地理条件决定了其生态环境的脆弱性,易引发植被退化和土地荒漠化。不同地貌单元的植物群落分布具有一定的差异,地貌通过对小气候环境条件的影响而间接影响植物的生长和植被分布。贺兰山中段东、西坡植被覆盖率差异明显。下图为贺兰山中段位置图,下表为贺兰山中段近20年荒漠、人工绿洲及高山植被覆盖面积变化统计表。



植被类型	影像采集日期	面积/(m^2)
荒漠化	1990年08月18日	41 680.0
	2002年06月24日	55 372.0
	2007年08月13日	91 485.0
人工绿洲	1990年08月18日	25 400.0
	2002年06月24日	30 548.0
	2007年08月13日	32 053.0
高山针叶林	1990年08月18日	43 419.0
	2002年06月24日	27 324.0
	2007年08月13日	28 454.0
高山草甸	1990年08月18日	10 029.0
	2002年06月24日	21 164.0
	2007年08月13日	18 184.0

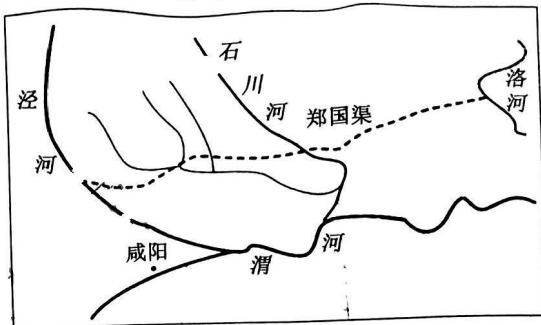
- (1) 指出贺兰山中段植被资料获取采用的主要地理信息技术。(2分)
- (2) 简析贺兰山中段荒漠化面积变化的主要原因。(6分)
- (3) 比较贺兰山中段东西两侧植被覆盖率的差异,并解释其原因。(6分)

· 阅读图文材料,完成下列要求。(12分)

厄尔尼诺现象最初用象表示有的年份圣诞节前后,沿着南美秘鲁和厄瓜多尔附近太平洋出现的暖流。在正常年份此海域盛行东南信风,沿赤道太平洋东西两岸海平面呈现高低的变化。当东南信风异常增强的年份,会引起离岸风的变化,导致该海域冷水土泛,并对该区域鸟粪资源产生影响。

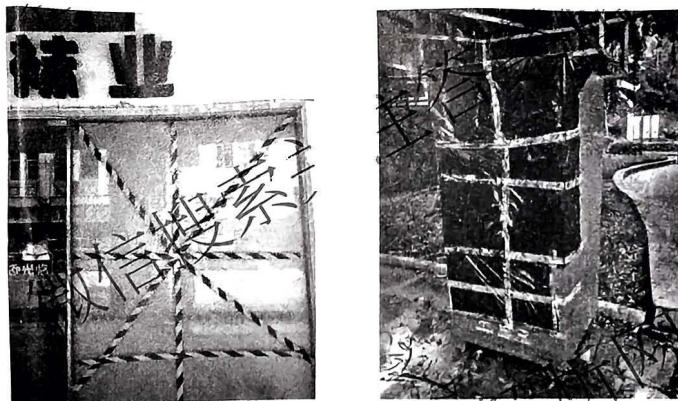
- (1) 说明该海域东南信风异常加强与该地鸟粪资源的关联性。(6分)
- (2) 从海气相互作用的角度解释东南信风减弱与该区域洪水泛滥的关系。(6分)

郑国渠是世界上第一个跨流域引水工程。它的渠首是由中山（今陕西泾阳西北）到瓠口（古焦获泽）之间凿渠，引泾水东流，经富平、蒲城等县，最后注入洛河，如下图所示。泾河含沙量很大，每年向渭河平均输送 3 亿吨泥沙，是渭河泥沙的主要来源。郑国渠对穿越渠线的小河采取了“横绝”技术，就是把小河拦腰截断，将水引入灌溉渠内。据此完成 12~14 题。



12. 泾河泥沙集中于
A. 1—3月 B. 4—6月 C. 7—9月 D. 10—12月
13. 郑国渠水利工程影响水循环的主要环节是
A. 蒸发 B. 水汽输送 C. 地表径流 D. 地下径流
14. 郑国渠横绝技术可以
①增加灌溉水流量 ②增加下游的地区耕地 ③减少灌溉水流量 ④减少下游的地区耕地
A. ①② B. ①④ C. ②③ D. ③④

2023年7月下旬某研学团队在我国东部沿海城市某岛屿开展研学活动。该岛屿原名“圆沙洲”，别名“圆洲仔”，岛西南有一海蚀岩洞受浪潮冲击，声如擂鼓。属亚热带季风气候，温暖湿润，光热条件优越。下图为研学团队在该岛拍摄的图片。据此完成 15~16 题。



15. 该岛位于
A. 辽宁省 B. 江苏省 C. 福建省 D. 海南省
16. 以上图片说明该地准备抵御
A. 冰雹 B. 寒潮 C. 泥石流 D. 台风

在光污染的侵袭和包夹中，黑暗的夜空成了一种稀缺资源。世界上有这么一些公园，专门为了保护夜空而设立，被形象地称为“暗夜公园”或“星空保护区”。我国已经在西藏阿里地区设立我国首家“暗夜公园”。据此完成 17~18 题。

关于我们

自主选拔在线是致力于提供新高考生涯规划、强基计划、综合评价、三位一体、学科竞赛等政策资讯的升学服务平台。总部坐落于北京，旗下拥有网站（[网址：www.zizzs.com](http://www.zizzs.com)）和微信公众平台等媒体矩阵，用户群体涵盖全国 90% 以上的重点中学师生及家长，在全国新高考、自主选拔领域首屈一指。

如需第一时间获取相关资讯及备考指南，请关注**自主选拔在线**官方微信号：**zizzsw**。

