

邯郸市 2023 届高三年级保温试题

地理参考答案

【答案】1. B 2. C 3. D

【解析】1. 小麦的经济效益低于棉花，A 错误。第Ⅱ阶段，农业不再是农民唯一的收入来源，部分农民开始在镇上务工，因此，倾向于发展劳动力消耗少、便于机械化作业的作物种植，B 正确。无法判断小麦和棉花的节水性能，C 错误。小麦保障粮食安全的作用相对较小，D 错误。故选 B。

2. 村民在镇上兼业，农闲季节在镇上务工，农忙季节在农村从事农业生产，居住在村里一方面能够获取粮食、蔬菜等生活产品，节省租房成本，从而降低生活成本，①正确。另一方面，村庄距离镇上较近，通勤的时间和经济成本较低，②正确。环境质量不是影响村民居住地点的主导因素，③错误。镇上的基础设施要优于农村，④错误。故选 C。

3. 历城村从阶段 I 到阶段Ⅲ的发展过程中，由农业阶段逐渐发展到工业阶段，自然条件的制约作用不断削弱，A 错误。镇—村间联系不断得到强化，B 错误。村庄空心化现象得到有效缓解，C 错误。土地产值和土地集约度不断提高，D 正确。故选 D。

【答案】4. D 5. D

【解析】4. 喀斯特地貌地表水不易储存，水分是制约植被生存的重要因素。样带甲和乙位于阳坡，蒸发旺，水分条件差，植被较少，AB 错误；样带丁地处阴坡，蒸发较弱，水分条件较好，且坡度较缓，利于水分的储存。与丙相比，丁还经过一小段陡崖，有崖面植被，类型更丰富，C 错误，D 正确。故选 D。

5. 样带甲地处阳坡，且坡度大，不易储水，且土层浅薄，土壤缺水，叶片较厚能够储存水分，抵御干旱，D 正确；叶片薄厚和光照无关，A 错误；该地位于云贵高原，纬度较低，海拔较高，故不会出现异常高温，夜晚温和，不易受冷害影响，BC 错误。故选 D。

【答案】6. A 7. B

【解析】6. 风力一般从近地面向高空增大，图中 M 处位于近地面，据图中信息可知 M 地为局地水汽辐合处（垂直方向水汽输送），近地面风力较小，结合图中等风速线的等值距为 5m/s 可以判断 M 处外面的等风速线应为 20m/s，再结合等值线“大于大的，小于小的”方法可判断 M 处风速为 15~20m/s 之间，所以 A 正确、BCD 错误。故选 A。

7. 根据材料可知，受中纬高空西风影响，“大气河”在南北半球均有分布，主要位于中高纬度。在北半球多为西南—东北走向，在南半球则多为西北—东南走向，南北半球呈准对称分布，B 正确、ACD 错误。故选 B。

【答案】8. D 9. A

【解析】8. 在冰期后期，部分冰川融化成水而进入岩石裂缝，水结冰后体积增大使裂缝扩展，故其形态呈现出了口小下大的特征，由于不断的研磨，使得内部空间较大，呈现出肚大的特征，岩块内部的碎石被冰川携带一起移动，使摩擦作用更为强烈，在强烈的冲击研磨下呈现出了底平的特征，D 选项正确。冰川向下刨蚀作用会使得冰川表面口径相对较大，呈现出上大下小的特征，A 选项错误。从材料可知罗田冰臼是冰川作用和古冰川气候的直接产物，受冰川作用影响较为显著，并非流水作用，B 选项错误。风力磨蚀突出的岩石，使得突出的岩石破碎，但不能形成凹陷的罗田冰臼地貌，C 选项错误。故选 D。

9. “火烧水浇”利用的是热胀冷缩的原理，使得岩石出现破碎，与自然界的物理风化较为接近。花岗岩石蛋地貌是由于花岗岩在风化作用下，其表层出现许多的石蛋形成的一种地貌，物理风化与冷热有关，二者在原理上较为相似，A 选项正确。高纬度峡湾地貌主要是由于冰川侵蚀作用形成，冰川侵蚀作用与热胀冷缩并不相似，B 选项错误。河流中鹅卵石的形成主要是受流水侵蚀作用，流水侵蚀作用与热胀冷缩并不相似，C 选项错误。西北新月型沙丘主要是受风力沉积作用形成，风力沉积作用与热胀冷缩并不相似，D 选项错误。故选 A。

【答案】10. B 11. A 12. B

【解析】10. 本题考查的是工业产品的特点，而不是工业区位因素，而劳动力成本低、从业人员素质高与研发费用高等是工业区位因素，因此 ACD 错误。新创通信设备制造业大部分企业属于高新技术产业，技术含量高，生产周期短，并且产业关联较多，故整个产业链产品的相互依赖性强。所以 B 正确，故选 B。

11. 珠三角位于我国改革开放前沿地带，因此通信设备制造产业关联企业发展早、数量多，产业基础较好，A 正确。科技水平高与劳动力素质高长三角都要比珠三角好，BC 错误。长三角和珠三角的能源资源均不丰富，且通信设备制造业对能源要求不高，D 错误，故选 A。

12. 由材料可知，新创通信设备制造业新集聚中心都在我国中西部地区，产业基础薄弱，不具备科技与市场优势，形成集聚中心主要得益于政府力量吸引龙头企业进入，后期再围绕龙头企业完善产业链，新集聚中心的前期形成主要是由政策吸引实现的，所以新创通信设备制造业新集聚中心的形成途径主要是健全配套服务，提供政策扶持。所以 B 正确。ACD 错误。故选 B。

【答案】13. A 14. C

【解析】13. 结合材料可知，船载舱养模式为远海养殖模式，从而减少养殖对于近海的环境污染，①正确；船载舱养模式可以深远海适宜海域进行长期游弋式养殖，因此可以躲避台风、赤潮等自然灾害，②正确；结合材料“该船可实时监测并集中控制养殖舱内的水、氧、光、饲、鱼等状况”可知，“船载舱养”模式生长条件较好，品质较高，③错误；结合材料可知，“船载舱养”模式养殖密度大，养殖周期较短，因此养殖潜力较大，④错误。综上所述，①②正确，故选 A。

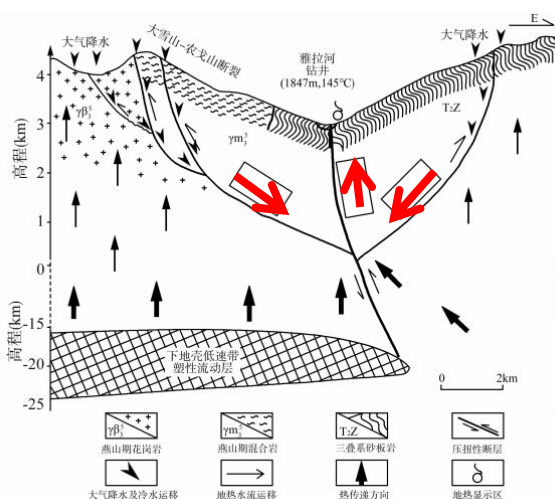
14. 结合材料可知，船载舱养主要是加强对于海洋资源的开发，并不能体现绿水青山的发展理念，①错误；船载舱养模式与藏粮于技关系不大，②错误；船载舱养模式为远洋开发，有助于加强国家对海洋国土的管控，保障海洋国土安全，③正确；船载舱养有助于加大鱼类养殖规模，从而增加海洋蛋白质供应，保障国家资源、粮食安全，④正确。综上所述，③④正确。故选 C。

【答案】15. C 16. D

【解析】15. 纽约位于西五区，北京位于东八区，相差 13 个时区，即 13 个小时，又根据东边的时间要早于西边的时间。所以要减去 13 个小时，10 月 16 日 10 时-13 时=15 日 21 时。所以 A、B、D 错误；C 项正确；故选 C。

16. 二十大召开期间 2022 年 10 月 16 日-2022 年 10 月 22 日，太阳直射南半球，且逐渐向南回归线移动，北半球正午太阳高度越来越小，日影越来越长。所以 A 项错误；太阳直射南半球，且逐渐向南回归线移动，北半球白昼时间越来越短，人民大会堂被太阳照射的时间渐短，所以 B 项错误；太阳直射南半球，且逐渐向南回归线移动，北半球正午太阳高度越来越小，所以 C 项错误；太阳直射南半球，且逐渐向南回归线移动，日出东南，日落西南，正午太阳在正南方位，北半球白昼时间越来越短，一天中太阳转动的角度越来越小，所以日落日出方位逐渐偏南。所以 D 项正确；故选 D。

17. 【答案】(1)



(说明：左右各一个沿着断裂面斜向下的箭头，中间一个沿着断裂面向上的箭头) (每个箭头 2 分，共 6 分)

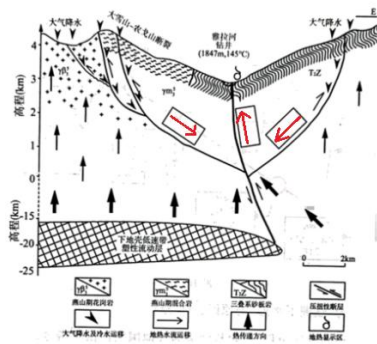
(2)山地大气降水、高山冰雪融水、地表径流等在重力作用下沿着断裂带下渗；(2分)并逐步吸收地下的热量，形成地热水；(2分)在与主断裂雅拉河断裂的交汇处受到来自地壳深部热量的加温，水温增高、密度变小，并沿雅拉河断裂带向上运移。(2分)

(3)太阳能。建设太阳能电站，为车站提供电能(照明)；安装太阳能热水器，为车站提供热水和供暖。

地热能。建设地热电站，为车站提供电能(照明)；抽取地下热水，为车站提供供暖、温泉洗浴等。

风能。建设风力发电场，为车站提供电能(照明)；丰富旅游景观。(任答一种能源并说出利用方向即可，回答出能源 2 分，利用方向每点 2 分)

【详解】(1)左右各一个沿着断裂面斜向下的箭头，代表地表水顺着断裂面下渗，中间一个沿着断裂面向上的箭头，代表地下热水上涌。如图：



(2)读图可知，雅拉河断裂破碎带及岩石中发育的大量裂隙，共同构成了地热水的储体。在雅拉河地下深部，岩浆活动，释放的热量向上传导，加热储存热水的岩石；充沛的大气降水以及季节性的冰雪融水为地热系统提供充足的水源，该地区地表裂隙发育，利于地表水向下渗透，是地下水的主要补给通道，经山区的补给区入渗向下运动，吸取岩石的热量，形成较高温度的热水。在雅拉河主断裂的发育部位，热水沿断裂带向上运动，最后在地表出露形成温泉或储存在浅部的透水性较好的岩层中。

(3)川藏铁路从东向西依次跨越了四川盆地、昌都-川西造山带与拉萨-喜马拉雅活动带，地热资源丰富，可以建设地热电站，为车站提供电能，用于车站照明，还可以抽取地下热水，为车站提供供暖、温泉洗浴等。川藏铁路沿线地势海拔较高，太阳辐射强烈，太阳能资源丰富，可以建设太阳能电站，为车站提供电能，用于车站照明，安装太阳能热水器，为车站提供热水和供暖。川藏铁路沿线风能资源丰富，可以风力发电场，为车站提供电能，用于车站照明，同时风力发电机可以作为旅游景观。

18.【答案】(1)提高农业科技水平，提高耕地质量；增加耕地面积，增加粮食产量。

(2)引入水源，使湿地面积增加，栖息地面积扩大；鸟类的食物增加，生态环境改善，使鸟类数量增加。

(3)针叶林和草原等植被茂盛，为泥炭形成提供物质保障；气温较低，微生物活动弱，泥炭分解不完全；地下冻土阻隔，地表径流难以下渗；地势低平，排水不畅，且河流多凌汛，形成缺氧潮湿环境；湖沼广布，泥炭出露少，分解少等。

【详解】(1)材料中“吉林省农业科学院的专家们就探索和实践以稻治碱的土壤治理模式”可以说明该模式投入了大量科技、人才，利于提高农业科技水平；盐碱地的治理可以改善耕地质量，并增加耕地面积，从而提高粮食生产，保障国家粮食安全。

(2)材料中“经水利部门协调，上游水库对向海湿地多次实施应急补水”可知补充湿地水源，生态环境得到改善，可以扩大湿地面积，鸟类的栖息地增加；湿地物种变得丰富，可为鸟类提供丰富的食物，利于鸟类生存繁衍。

(3)可以从泥炭的物质来源、形成时的低温、缺氧、潮湿环境来解析此题。依据题干信息：要有沼泽植物的残体，

当地针叶林和草原等植被茂盛，为泥炭形成提供物质保障；当地气温低，微生物活动弱，泥炭分解不完全；地下冻土阻隔，地表径流难以下渗；潮湿缺氧环境：地势低平，排水不畅，且河流多凌汛，形成缺氧潮湿环境；湖沼广布，泥炭出露少，分解少等。

19.【答案】(1)价格低廉，消费水平低，目标消费者多；我国居民普遍具有“地摊情节”；政策支持。

(2)方便人们生活（满足不同社会群体的需求）；降低人们生活成本；增加就业机会；促进当地经济发展。（任答3点即6分）

(3)加强管理，合理规划摆摊的地点与时间段；做好摊点及周边的环卫工作；加强治安管理；加强地摊商品质量监控。（任答3点即6分）

【详解】(1)地摊没有地租，成本低，商品价格低廉，消费水平低，目标消费者多；我国居民普遍具有“地摊情节”，地摊文化历史悠久；上海市通过了新修订的《上海市市容环境卫生管理条例》体现政策支持。

(2)有利影响从社会和个人层面思考。地摊产品多样，对于个人可以方便人们生活，满足不同社会群体的需求；地摊产品价格实惠，降低生活成本；对社会而言在受疫情严重影响的当下，可为很多待业者提供新的就业机会；并可为疫情后经济复苏找到新的经济增长点，促进当地经济增长。

(3)地摊经济在实际操作中会出现影响城市秩序、影响城市卫生、影响治安管理等问题，影响文明城市建设。所以针对影响城市秩序可通过加强管理，合理规划摆摊的地点与时间段；针对影响城市卫生可让摊主做好摊点及周边的环卫工作；针对影响治安管理可加强治安管理；针对地摊产品质量参差不齐，可加强地摊商品质量监控。

自主选拔在线
微信号：zizzsw

自主选拔在线
微信号：zizzsw

自主选拔在线
微信号：zizzsw