

江淮十校 2022 届高三第二次联考

地理试题

2021.11

命审单位:庐江中学 命审人:罗勇军 李艳彬 李小音

本试卷分为第 I 卷(选择题)和第 II 卷(非选择题)两部分。满分 100 分,考试时间 90 分钟。

第 I 卷(选择题 共 44 分)

一、选择题(本题共 22 小题,每小题 2 分,共 44 分。在每小题给出的四个选项中,只有一项是最符合题目要求的。)

下图为合肥市某中学地理考察小组寒假期间在野外考察时画的等高线地形图(局部),据图 1 完成 1-2 题。

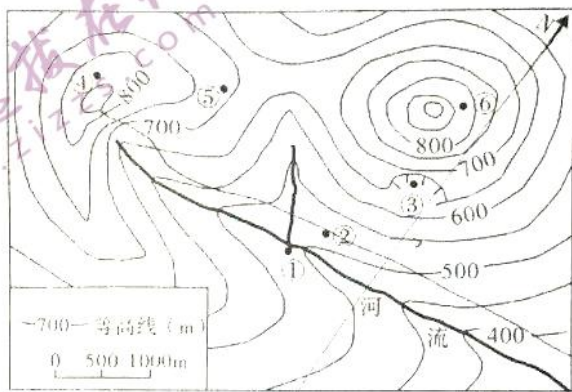


图 1

- 图中,①②③④⑤⑥六地中最大高差可能为  
A. 250 米      B. 300 米      C. 350 米      D. 400 米
- 有关图中河流干流流向说法与实际最相符的是  
A. 自东南向西北      B. 自西北向东南  
C. 自西向东      D. 自东向西

小明同学 6 月 10 日去贺兰山游玩,于当地时间上午 11 点乘坐缆车经过某山谷时发现,山坡两侧 A 与 B 处植被量差异很大,而 C 与 D 处植被量差异较小。此时阳光从其前进方向左侧照来。根据图文材料,回答 3-4 题。

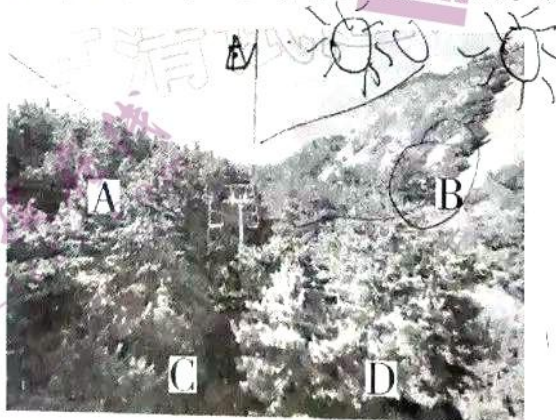


图 2

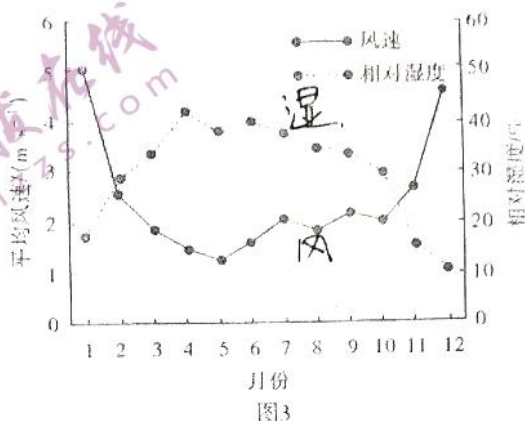
5. 图中缆车的前进方向,最有可能的是

- A. 自西南向东北
- B. 自东南向西北
- C. 自北向南
- D. 自南向北

6. 同一山坡A与B处植被量差异相比,C与D处植被量差异小的原因最不可能的是

- A. 坡面两侧相互影响较强
- B. 坡面两侧温差较小
- C. 坡面两侧水分差异较小
- D. 坡面两侧土壤肥力差异小

7. 尘卷风是由于地面受热不均匀而形成,在近地面大气层中产生尺度很小的旋风,可将尘土等细小物体卷入空中。尘卷风的形成与地气温差和风速成正相关,而与空气湿度呈负相关。肖塘位于塔克拉玛干沙漠北部边缘的绿洲过渡带,一年四季均可观测到尘卷风。图3为肖塘地区全年的月平均风速和相对湿度变化图。据此回答5-6题。



8. 一日之中尘卷风最可能发生于

- A. 晴朗的白天午后
- B. 多云的白天正午
- C. 晴朗的白天傍晚
- D. 多云的凌晨前后

9. 推知一年之中肖塘地区尘卷风发生频率高的季节为

- A. 春季
- B. 夏季
- C. 秋季
- D. 冬季

2020年9月15日在北京(116°E, 40°N)的京通快速路的过街天桥附近,众多摄影爱好者抢占机位,只为拍摄天桥日落前太阳恰好切于天桥走廊之间的景象。据图回答7-8题。



7. 拍摄者面向的方向最有可能是

- A. 东北      B. 西南      C. 西      D. 东

8. 摄影师拍到太阳切于天桥走廊之间景象的时间最接近(北京时间)

- A. 17点15分      B. 17点27分  
C. 18点40分      D. 19点05分

霜的形成与天气条件、地形和下垫面性质等相关。古语有云，“雪寒在上，故高山多雪；霜寒在下，故洼地多霜”，雪打高山霜打洼。据材料回答9-10题。

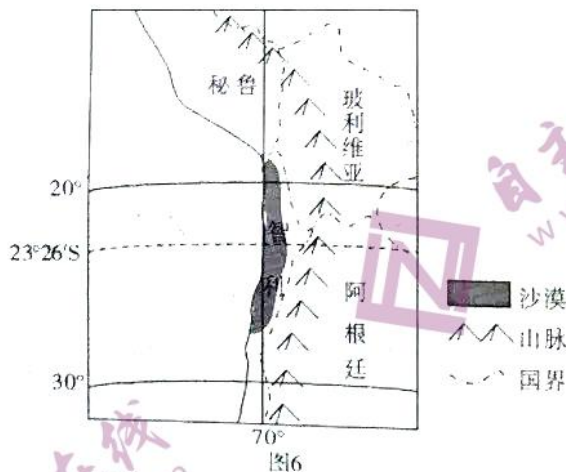
9. 对上述古语的理解正确的是

- A. “高山多雪”，是因为海拔较高，气温较低  
B. “高山多雪”，是因为海拔较高，水汽充足  
C. “洼地多霜”，是因为夜间洼地水汽较少  
D. “洼地多霜”，主要见于多云的夜晚

10. 下列各地最易形成霜的是

- A. 海拔高的山顶      B. 湖泊附近的湿地  
C. 河口三角洲      D. 沙漠边缘的绿洲

阿塔卡玛沙漠位于南美洲，海拔约2400m，夏季最高气温不超过24℃。该地被称为世界“旱极”，部分地区年均降水量不到2mm，沙漠近岸地区低空全年大部分时间都被浓厚雾层笼罩。图6示意阿塔卡玛沙漠位置。据此回答11-12题。



11. 形成阿塔卡玛沙漠气候凉爽的主要原因有

- A. 地形、洋流      B. 洋流、大气环流  
C. 地形、大气环流      D. 纬度、人类活动

12. 阿塔卡玛沙漠常年“雾重却无雨”的原因不可能是

- A. 沿岸冷湿气流难以上升      B. 山地对暖湿气流的阻挡  
C. 终年盛行下沉气流      D. 海拔高，海洋水汽无法到达

合恩岛位于南美洲的最南端，岛上环境恶劣。科学家在岛上找到了一棵生长在地球最南端的树，树龄已达41岁，高度却只有90厘米。该岛树木多沿着地面生长，呈近水平形态。下图示意合恩岛位置及地形图。据此回答13-15题。

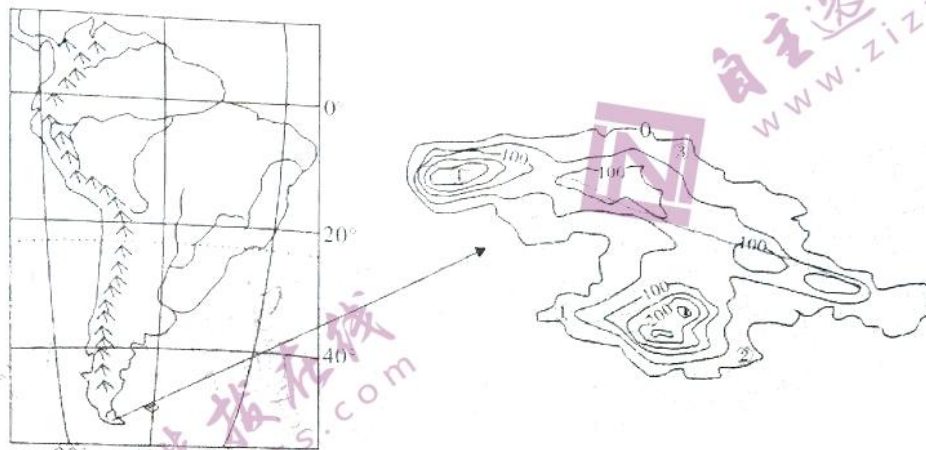


图7

13. 关于合恩岛的描述，正确的是
- A. 地处太平洋板块与美洲板块碰撞挤压处，多火山地震
  - B. 西部沿岸暖流增温增湿，东部沿岸寒流降温减湿
  - C. 岛上山脉多为南北走向
  - D. 岛上房屋多为平顶，且地基较深

14. 这棵生长在地球最南端的树，最有可能生长在图中
- A. ①
  - B. ②
  - C. ③
  - D. ④

15. 岛上树木多呈近水平形态的主要原因是
- A. 常年受强劲的西风影响
  - B. 土壤冻融交替，树根不稳
  - C. 地形崎岖，山体滑坡导致
  - D. 岛上光照不足，树木向阳而生

“土楼”亦是“土楼房”的简称，与“洋楼房”相对而言，土楼的建筑材料是黏土、杉木、石头和竹片，堪称“天、地、人”三方结合的缩影，是作为福建客家人引为自豪的建筑形式，是中国古代农耕文明时代社会和谐物证的物证。图8为土楼景观图，图9为福建土楼分布图，结合图完成16-17题。



图8



图9

16. 推测建造土楼的最佳季节是
- A. 春季
  - B. 夏季 土干
  - C. 秋季
  - D. 冬季 土硬

17. 土楼称“天、地、人”三方结合的缩影体现在

- ① 福建土楼依山就势, 布局合理
- ② 墙体下方厚, 利于稳固
- ③ 地基采用大型鹅卵石, 冬暖夏凉
- ④ 就地取材, 土墙倒塌也将回到大地, 极具环保

- A. ①②③      B. ①②④      C. ①③④      D. ②③④

我国陕北黄土高原地区分布着大面积丹霞地貌, 因该区域地貌主要沿沟谷出露, 称为沟谷型丹霞地貌 (图10)。该地区丹霞地貌造景岩层上部沉积着一定厚度的黄土, 而两侧崖壁上呈现变化多端的曲面形态。据此回答18-19题。

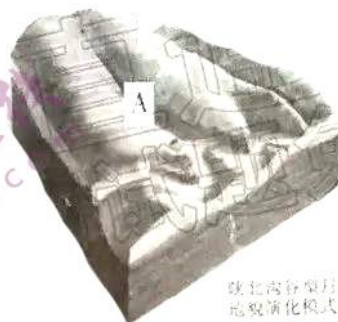


图10

18. 与图10中A地沟谷型丹霞地貌形态对应正确的组合是



19. 黄土高原地区沟谷型丹霞地貌的形成过程是

- A. 流水冲刷侵蚀—地壳抬升—形成沟谷—地表水侵蚀—黄土堆积
- B. 流水冲刷侵蚀—形成沟谷—地壳抬升—黄土堆积—地表水侵蚀
- C. 地壳抬升—流水冲刷侵蚀—形成沟谷—黄土堆积—地表水侵蚀
- D. 流水冲刷侵蚀—形成沟谷—地壳抬升—地表水侵蚀—黄土堆积

植物类型及土壤营养元素含量等因素随植物群落演替而发生规律性变化, 土壤中有机质含量对植物地上生物量影响显著, 并相应地影响植物根系发育程度。营养元素丰富处其植物根系较发达且密集, 其根—土复合体抗剪强度亦相对较大, 对于有效防治区域草地退化、水土流失等现象具有重要理论研究价值。下图为某区域地表及地下30 cm 植物群落根—土复合体抗剪强度(黏聚力c值)与剖面海拔高度变化关系, 据此回答20-22题。

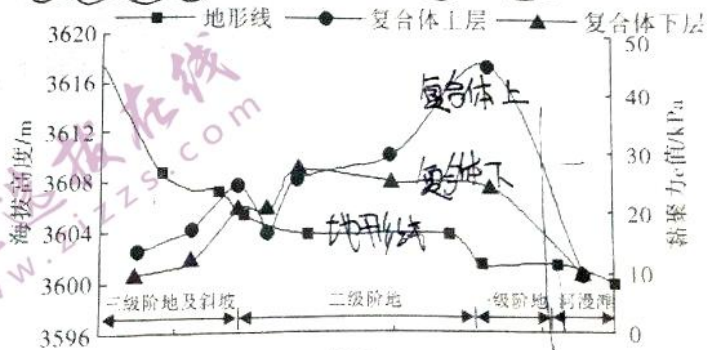


图11

20. 影响该区域地表植物群落的主要因素是  
A. 光照多寡      B. 降水多少      C. 土壤肥力      D. 气温高低
21. 据材料分析根—土复合体抗剪强度最大的地形区是  
A. 三级阶地及斜坡      B. 二级阶地  
C. 一级阶地      D. 河漫滩
22. 推测需要重点防范水土流失的区域是  
A. 三级阶地及斜坡      B. 二级阶地  
C. 一级阶地      D. 河漫滩

第II卷(非选择题 共56分)

二、非选择题(本题共4题,共56分)

23. 阅读图文材料,回答下列问题。(14分)

海水结冰状况与温度、盐度和水深等因素有关。不同的海湾及同一海湾的不同位置,由于所处的地理环境差异,海冰面积及其变化有一定差异,辽东湾在渤海中冰情最重,冰期最长。渤海海冰因盐度较低,是海水淡化和利用的良好材料,但成本较高。图12为2017-2018年渤海海冰面积变化示意图,其中初冰期为2017年12月末,融冰期为2018年2月末。



图12

- (1) 分析说明与渤海湾和莱州湾相比,辽东湾冬季海冰冰情最重的原因。(6分)
- (2) 据图指出辽东湾海冰融冰最晚的地区,并对此作出合理解释。(4分)
- (3) 有人建议,可以尝试用海冰覆盖渤海沿岸盐碱地,从而改造良田。请你谈谈对此的看法。(4分)

24. 阅读图文材料, 回答下列问题。(14分)

湖泊的溃决通常与水量、湖岸堤的性质以及周边地形有关。2011年9月14日, 位于青藏高原的卓乃湖东岸发生溃决, 洪水造成了约一公里宽的决口, 在地表冲出洪沟, 流进了库赛湖。同年, 库赛湖和海丁诺尔湖也先后溢出并最终注入盐湖。此后卓乃湖面积不断缩小。2018年5月, 卓乃湖周边出现大规模扬尘和沙尘暴天气。楚玛尔河为长江源北源, 有科学家预测, 若未来盐湖亦发生溃决, 则会对下游造成更大的破坏作用。图13示意青藏高原卓尔湖及其周边情况。



图13

- (1) 从自然地理环境整体性的角度, 分析卓乃湖溃决的原因。(6分)
- (2) 推测卓乃湖周边区域风沙活动的(沙源)。(4分)
- (3) 试说明若盐湖溃决, 可能造成的“更大破坏作用”。(4分)

25. 阅读图文材料, 回答下列问题。(14分)

泰加林(寒温带针叶林)横贯欧亚大陆与北美大陆等高纬度地区, 是地球上分布面积最辽阔的森林生态系统。在我国境内, 泰加林仅分布于大兴安岭北部和新疆阿尔泰山。内蒙古自治区根河市位于大兴安岭北段西坡, 是我国泰加林的主要分布区之一, 流经该地的激流河河谷宽阔, 河道弯曲。图14示意根河市位置, 图15为根河市全年气候图。

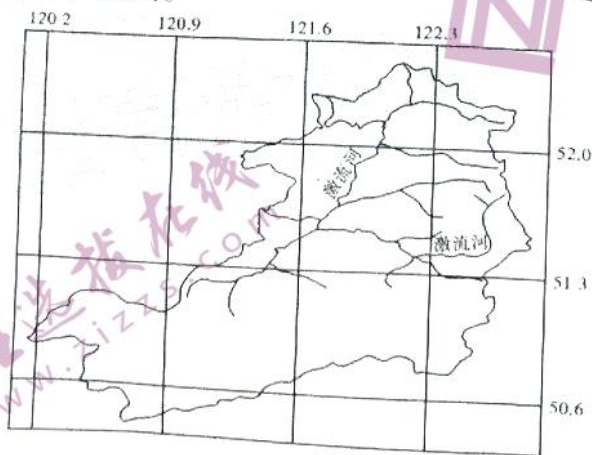


图14



- (1) 根据泰加林在世界及我国的分布位置, 推测泰加林的生长习性 (4分)  
 (2) 根河市河流两岸村木倒根发育, 利用地形起伏状, 试分析原因 (4分)  
 (3) 说明额济纳河根河段的水文特征 (6分)

流量  
流速  
含沙量  
汛期, 凌汛

26. 阅读图文材料, 回答下列问题。(14分)

赛里木湖(图16)是新疆天山地区海拔最高的封闭高山湖泊, 湖面海拔2071m, 夏季温凉, 冬季严寒, 全年封冻期长, 湖区常年盛行偏西风。近30年来, 湖区气候趋于暖湿, 目前赛里木湖流域的水资源尚未大量开发。当前, 环湖岸坎多处坍塌, 坎上植被成片凋落在湖面上。自2014年起, 湖东岸实施“抛石固岸”, 对坍塌岸坎实行生态固岸治理。

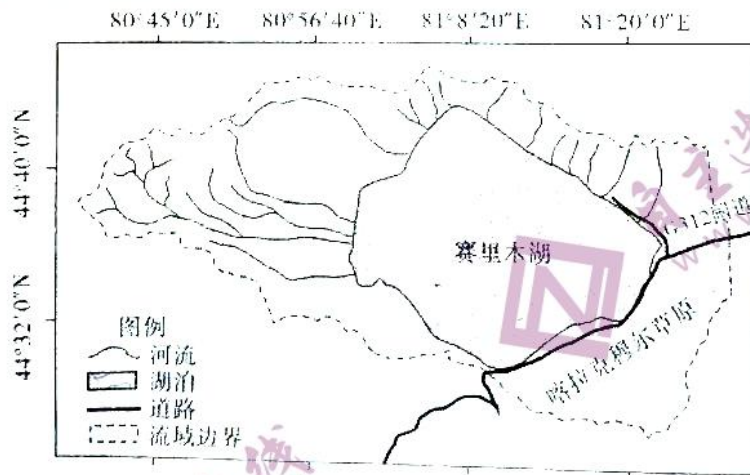


图16

- (1) 试推测赛里木湖湖面的季节性变化特征。(6分)  
 (2) 近30年来赛里木湖面积持续扩大, 对此作出合理解释。(4分)  
 (3) 简述湖东岸坍塌对周边环境的不利影响。(4分)



## 关于我们

自主选拔在线（原自主招生在线）创办于 2014 年，历史可追溯至 2008 年，隶属北京太星网络科技有限公司，是专注于中国拔尖人才培养的升学咨询在线服务平台。主营业务涵盖：新高考、学科竞赛、强基计划、综合评价、三位一体、高中生涯规划、志愿填报等。

自主选拔在线旗下拥有网站门户（官方网址：[www.zizzs.com](http://www.zizzs.com)）、微信公众平台等全媒体矩阵生态平台。平台活跃用户达百万量级，网站年度流量超 1 亿量级。用户群体涵盖全国 31 省市，全国超 95% 以上的重点中学老师、家长及考生，更有许多重点高校招办老师关注，行业影响力首屈一指。

自主选拔在线平台一直秉承“专业、专注、有态度”的创办公念，不断探索“K12 教育+互联网+ 大数据”的运营模式，尝试基于大数据理论为广大中学和家长提供中学拔尖人才培养咨询服务，为广大高校、中学和教科研单位提供“衔接和桥梁纽带”作用。

平台自创办以来，为众多重点大学发现和推荐优秀生源，和全国数百所重点中学达成深度合作，累计举办线上线下升学公益讲座千余场，直接或间接帮助数百万考生顺利通过强基计划（自主招生）、综合评价和高考，进入理想大学，在家长、考生、中学和社会各界具有广泛的口碑影响力，2019 年荣获央广网“年度口碑影响力在线教育品牌”。

未来，自主选拔在线将立足于全国新高考改革，全面整合高校、中学及教育机构等资源，依托在线教育模式，致力于打造更加全面、专业的新高考拔尖人才培养服务平台。



微信搜一搜



自主选拔在线