

# 2023~2024 学年高三第一次联考(月考)试卷

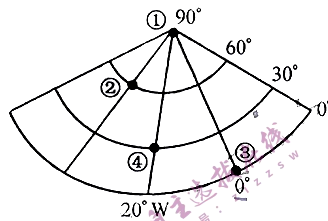
## 地 理

### 考生注意:

1. 本试卷分选择题和非选择题两部分。满分 100 分,考试时间 75 分钟。
2. 答题前,考生务必用直径 0.5 毫米黑色墨水签字笔将密封线内项目填写清楚。
3. 考生作答时,请将答案答在答题卡上。选择题每小题选出答案后,用 2B 铅笔把答题卡上对应题目的答案标号涂黑;非选择题请用直径 0.5 毫米黑色墨水签字笔在答题卡上各题的答题区域内作答,超出答题区域书写的答案无效,在试题卷、草稿纸上作答无效。
4. 本卷命题范围:地球地图+区域地理。

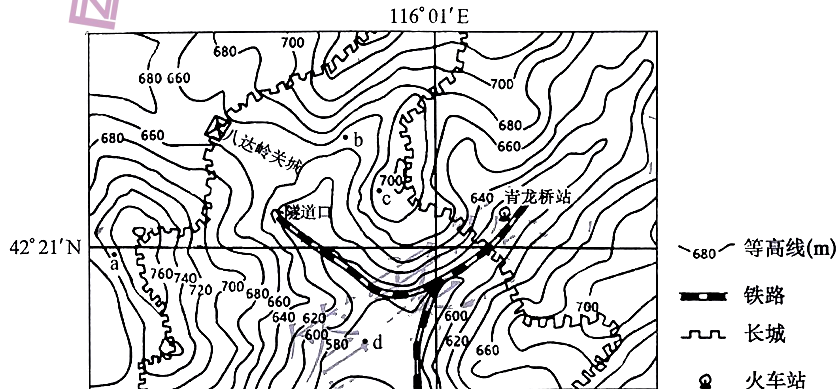
一、选择题:本大题共 16 小题,每小题 3 分,共 48 分。在每小题给出的四个选项中,只有一项是符合题目要求的。

下图示意地球某区域经纬网。据此完成 1~3 题。



1. 图中①、②、③、④四地地表距地心最近的是  
A. ①                      B. ②                      C. ③                      D. ④
2. 小明从③地以北 30 km 处出发,依次向正西、正南、正东、正北各走 100 km,最后小明位于出发点的  
A. 正西方向              B. 东南方向              C. 正东方向              D. 西北方向

下图示意我国某区域等高线地形分布及周围地理事物分布。据此完成 3~5 题。



3. 图示区域  
A. 西南、东北方向地势较高                      B. “人”字形铁路可降低坡度  
C. 八达岭关城地区坡度较大                      D. 长城大致沿着山谷走向修建

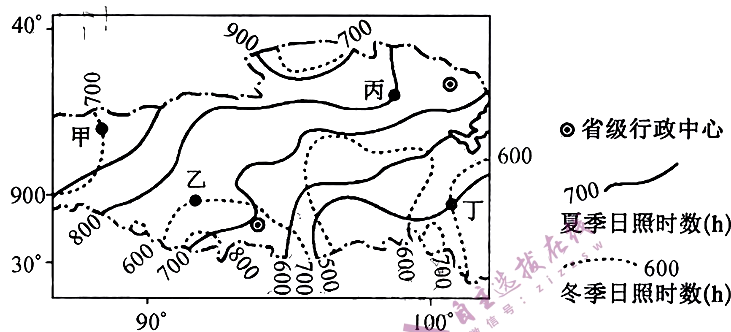
4. 站在 a、b、c、d 四地,能看到八达岭关城的是

- A. a 地                                      B. b 地                                      C. c 地                                      D. d 地

5. 图中铁路运行需要防范的地质灾害是

- A. 龙卷风                                      B. 洪水  
C. 泥石流                                      D. 滑坡

日照时数是指一天内太阳直射光线照射地面的时间。下图示意我国某区域夏季、冬季日照时数分布。据此完成 6~8 题。



6. 甲、乙、丙、丁四地中日照时数冬季、夏季差异最小的是

- A. 甲地                                      B. 乙地                                      C. 丙地                                      D. 丁地

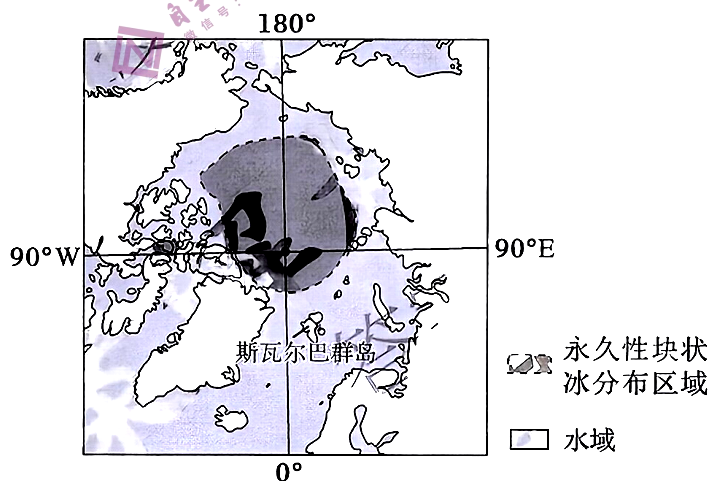
7. 相较于夏季,影响该区域冬季日照时数的主要因素是

- A. 纬度                                      B. 昼长                                      C. 云量                                      D. 海拔

8. 与甲地相比,丙地更适合发展光伏发电,主要是因为丙地

- A. 晴朗天数更多                                      B. 太阳能资源丰富  
C. 距消费市场近                                      D. 空气湿度较小

近些年来,因全球气候变化导致北极地区的自然环境发生变化。研究发现,斯瓦尔巴群岛生态环境较脆弱,对气候变化非常敏感。下图示意北极地区地理位置。据此完成 9~10 题。



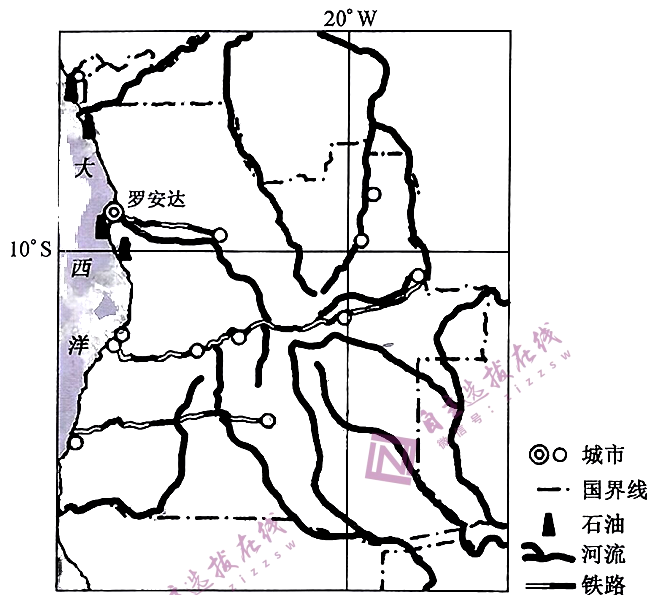
9. 近些年来,北极地区自然环境发生的变化主要体现为

- A. 森林带北移                                      B. 苔原面积增加  
C. 生物数量增多                                      D. 河流冰期延长

10. 斯瓦尔巴群岛生态环境较脆弱,对气候变化非常敏感,是因为

- A. 野生动植物资源较少
- B. 人类活动干扰较多
- C. 构成环境的要素单一
- D. 距永久性块状冰近

安哥拉曾是世界上最不发达的国家之一,近些年来经济发展稳定,首都罗安达是该国最大城市、港口,位列全球 500 强城市之内。下图示意罗安达地理位置及周边地区。据此完成 11~13 题。



11. 能支撑罗安达位列全球 500 强城市之内的主导产业最可能是

- A. 渔业
- B. 石油工业
- C. 港口物流业
- D. 旅游业

12. 罗安达能成为天然良港的条件是

- A. 位于海湾内,水深港阔
- B. 物产丰,发展潜力大
- C. 晴天较多,能见度较高
- D. 位置优,公铁较发达

13. 图中交通线布局主要考虑的因素是

- A. 资源分布
- B. 海陆位置
- C. 地形地势
- D. 城市分布

20 世纪 70 年代,常熟人办起针织、棉布、服装等小企业;进入 20 世纪 80 年代,常熟小企业快速发展,并创建全国第一家农贸市场——常熟招商场;1992 年,建办江苏常熟招商城;2008 年,招商城更名中国江苏常熟服装城。经过 30 多年发展,常熟服装产业年成交额超 1 600 亿元,进出口额 16 亿美元,货物运输量近百万吨。2007 年后,常熟服装产业逐步转型另一个千亿级市场。据此完成 14~16 题。

14. 20 世纪 80 年代,全国第一家农贸市场——常熟招商场的建立,主要得益于

- A. 位置优越
- B. 材料丰富
- C. 人口众多
- D. 政策优势

15. 能支撑常熟服装产业进出口额达 16 亿美元的服务部门是

- A. 物流
- B. 设计
- C. 营销
- D. 保险

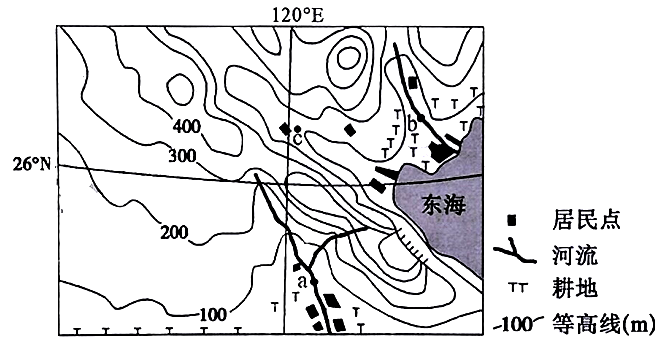
16. 推测 2007 年后,常熟服装产业逐步转型的另一个千亿级市场是

- A. 线下市场
- B. 线上市场
- C. 出口贸易
- D. 高端市场

二、非选择题:共 52 分。

17. 阅读图文材料,完成下列要求。(14 分)

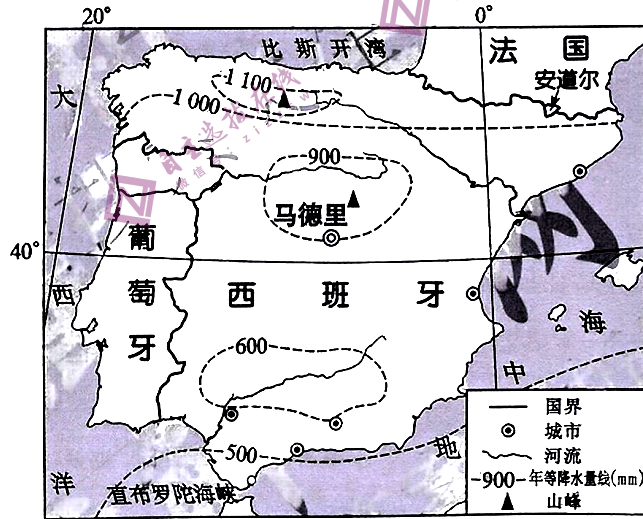
下图示意我国某区域等高线地形及周围地理事物分布。



- (1) 画出图中未画出的已发育河流。(4 分)
- (2) 说明图中居民点的分布特点。(4 分)
- (3) 简述图中农业发展存在的主要问题。(6 分)

18. 阅读图文材料,完成下列要求。(14 分)

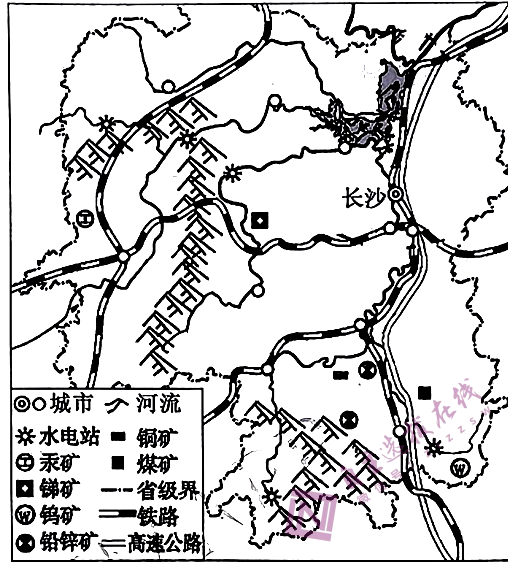
伊比利亚半岛多高原、山地,西部和西南部有低地分布,中部的梅塞塔高原平均海拔 610 m,占半岛面积的 60%,断块山地横穿高原,将半岛分为南北两大盆地。下图示意伊比利亚半岛年等降水量线分布。



- (1) 解释伊比利亚半岛年等降水量线分布特点的成因。(4 分)
- (2) 与北部地区相比,说明伊比利亚半岛南部地区气候的不同之处。(4 分)
- (3) 指出伊比利亚半岛中部地区的气候类型,并分析原因。(6 分)

19. 阅读图文材料,完成下列要求。(14分)

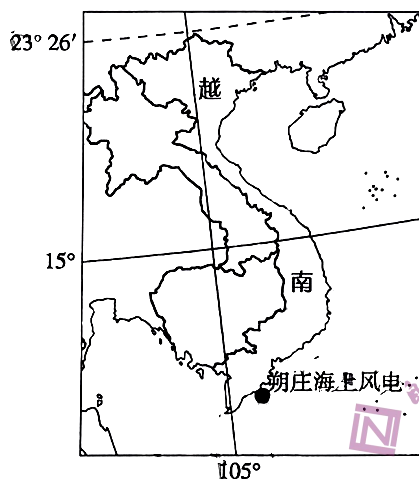
湖南省地处云贵高原向江南丘陵和南岭山脉向江汉平原过渡的地带,地跨长江、珠江两大水系,是我国矿产资源最为丰富的省份之一,素以“有色金属之乡”和“非金属矿之乡”著称。近些年来,湖南省地区生产总值稳步提升,多年高于全国平均水平。下图示意湖南省主要地理事物分布。



- (1)指出湖南省主要河流共同的水文特征。(4分)
- (2)据材料分析湖南省地区生产总值多年高于全国平均水平的优势条件。(4分)
- (3)说明湖南省矿产资源开发利用可能存在的问题。(6分)

20. 阅读图文材料,完成下列要求。(10分)

近十几年来,随着越南经济的迅速发展,该国的耗电量逐年递增,出现“电荒”,部分地区限电。2022年9月13日,由我国承建的越南朔庄一期海上风电总承包项目顺利实现移交。该项目位于越南南部朔庄省,总装机容量30兆瓦。下图示意越南朔庄海上风电项目地理位置。



- (1)指出越南朔庄海上风电项目的优缺点。(4分)
- (2)简述越南为保障能源安全可采取的合理措施。(6分)

题  
答  
要  
不  
内  
线  
封  
密