

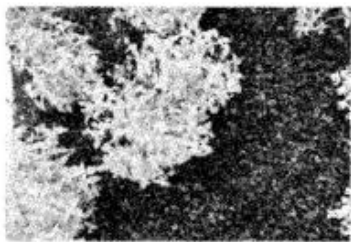
高三地理

考生注意：

1. 本试卷分选择题和非选择题两部分。满分 100 分，考试时间 75 分钟。
2. 答题前，考生务必用直径 0.5 毫米黑色墨水签字笔将密封线内项目填写清楚。
3. 考生作答时，请将答案答在答题卡上。选择题每小题选出答案后，用 2B 铅笔把答题卡上对应题目的答案标号涂黑；非选择题请用直径 0.5 毫米黑色墨水签字笔在答题卡上各题的答题区域内作答，**超出答题区域书写的答案无效，在试题卷、草稿纸上作答无效。**
4. 本试卷主要命题范围：高考范围。

一、选择题：本题共 15 小题，每小题 3 分，共 45 分。在每小题给出的四个选项中，只有一个选项是符合题目要求的。

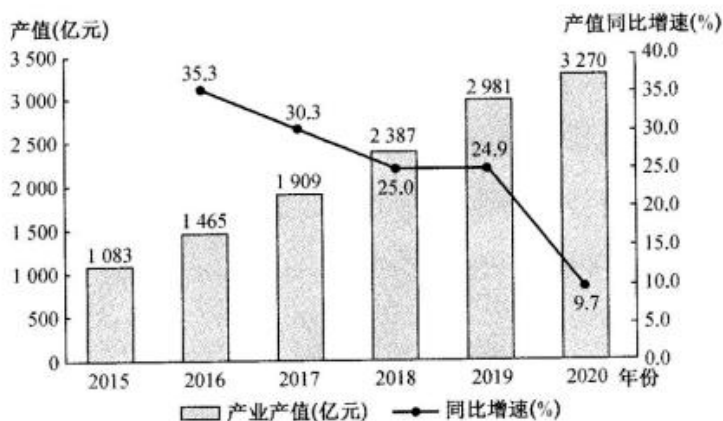
在花卉土面上覆盖小石子、碎树皮、落叶等覆盖物(如下图)是养花爱好者的常用做法。不同种类的覆盖物对花卉生长具有不同的作用，养花爱好者也应该根据不同的环境条件为花卉选择适宜的覆盖物。据此完成 1~2 题。



1. 与小石子相比，使用落叶作为花卉土面覆盖物的突出优点是
A. 抑制杂草生长
B. 便于维护管理
C. 增加土壤肥力
D. 增大昼夜温差
2. 在夏季炎热潮湿的环境下，适合作为室内盆栽花卉土面覆盖物的是
A. 蔬菜下脚料
B. 碎木屑
C. 茶叶渣
D. 水果皮

物联网是互联网的延伸和扩展，实现了人、机、物的互联互通，是新一代信息技术的重要组成部分，在国民生产、生活多个领域有广泛应用。深圳市作为我国最发达的城市之一，为物联网产业提供了广阔的应用市场，同时深圳的物联网产业在软件开发、硬件的生产制造及行业应用各个环节紧密相连。下图示意 2015~2020 年深圳市物联网产业的产值变化。据此完成 3~5 题。

【高三新高考 5 月·地理 第 1 页(共 6 页)】



3. 2015~2020 年深圳市物联网产业

- A. 产值持续增加
B. 产值波动减少
C. 产值增速持续加快
D. 产值增速波动减慢

4. 深圳市物联网产业快速发展依托的主要优势有

- ①基础教育水平高 ②雄厚的经济基础 ③完整的产业链 ④包容性强的社会文化
A. ①③
B. ②③
C. ①④
D. ②④

5. 目前物联网产业在深圳市的主要应用领域是

- A. 环境保护
B. 智慧农业
C. 智能工业
D. 网络直播

透水混凝土是由粗骨料表面包覆一层薄水泥浆相互黏结而成,内部具有孔穴均匀分布的蜂窝状结构,其颜色随加入的着色颜料不同而改变,因此又称彩色透水地坪(如右图)。透水混凝土被广泛应用于城市道路建设。据此完成 6~8 题。



6. 使用透水混凝土建设的路面对水循环影响最小的环节是

- A. 地下径流
B. 降水
C. 下渗
D. 蒸发

7. 透水混凝土的使用对城市发展的有利影响有

- ①减轻热岛效应 ②美化城市环境 ③缓解交通拥堵 ④降低城市湿度
A. ①②
B. ②③
C. ③④
D. ①④

8. 在多暴雨的城市,用透水混凝土铺装道路的同时,还需特别重视建立城市

- A. 污染处理系统
B. 绿化系统
C. 道路维护系统
D. 排水系统

【高三新高考 5 月·地理 第 2 页(共 6 页)】

棉花堡景观(如右图)位于土耳其代尼兹利市(30°E,38°N),因其外形像铺满棉花的城堡而得名。温泉从山顶向下流,沿途的岩石经千百年的钙化沉淀,形成了天然白色阶梯,从下往上看,像刚喷发完的火山,白色的“岩浆”覆盖了整个山坡。日落过程中,太阳光由金色变为绯红色时,棉花堡犹如莲花一样绽放,幻化出绝美的光影奇迹。据此完成9~10题。

9. 形成棉花堡的岩石类型属于

- A. 变质岩
B. 侵入岩
C. 喷出岩
D. 沉积岩



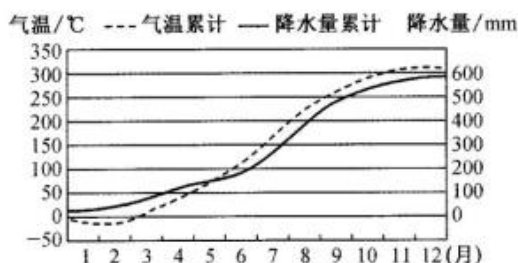
10. 12月10日,游客在棉花堡可能观赏到“莲花绽放”现象的北京时间是

- A. 17:30
B. 00:30
C. 23:30
D. 18:30

右图为我国某地气温和降水量逐月累计曲线图。据此完成11~12题。

11. 该地最可能为

- A. 河北省
B. 黑龙江省
C. 海南省
D. 江西省



12. 对该地粮食生产影响最大的气象灾害是

- A. 台风
B. 春旱
C. 伏旱
D. 沙尘暴

交通运输作为城市功能的重要方面,反映了城市内外联结的程度。下图示意京津冀城市群各城市潜力等级及其对周围城市吸引力连接线分布。据此完成13~15题。



13. 吸引连接线汇入越多的城市

- A. 辐射作用越强
B. 城市潜力等级越低
C. 重工业越发达
D. 环境污染越严重

【高三新高考5月·地理 第3页(共6页)】

14. 与城市潜力等级呈负相关的因素是

- A. 服务范围
B. 城市人口
C. 服务种类
D. 城市数目

15. 支撑京津冀城市群各城市吸引力连接线绘制的主要交通方式是

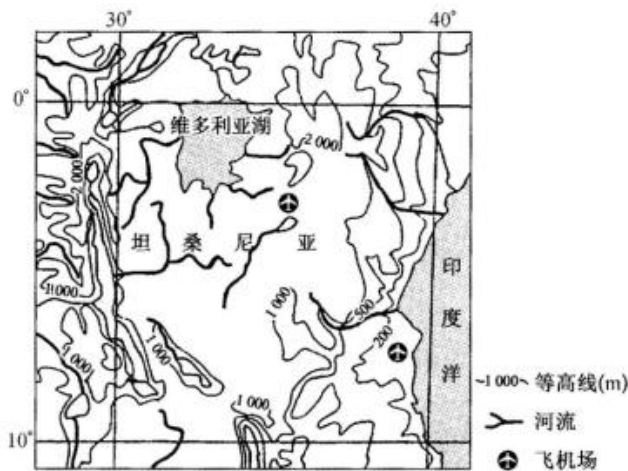
- A. 水路运输
B. 铁路运输
C. 公路运输
D. 航空运输

二、非选择题:共 55 分。第 16~18 题为必考题,每个试题考生都必须作答。第 19~20 题为选考题,考生根据要求作答。

(一)必考题:共 47 分。

16. 阅读图文材料,完成下列要求。(18 分)

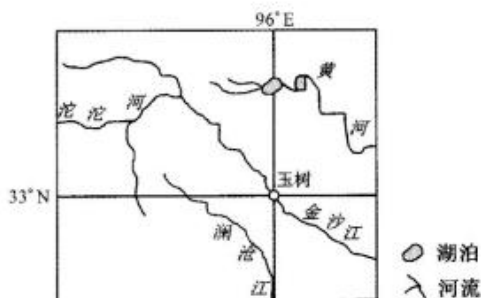
园艺业是指与庭院栽培有关的集约种植农作物及其栽培、繁育、加工利用技术的产业,园艺作物通常包括果树、蔬菜、各种观赏植物、香料及药用作物。坦桑尼亚园艺业是该国农业领域增长最快的行业,年均增长 9%~12%,目前该行业从业人员已超 400 万名。当地政府组建起园艺管理局及园艺研究中心,并在全国建立多个园艺产品收集中心,促进园艺业的便利化发展。坦桑尼亚园艺产品除了供应本国和非洲周边国家外,主要出口欧洲市场。2020 年,坦桑尼亚开通了直通欧洲的园艺产品航空专线,每周至少三班。下图示意坦桑尼亚地理位置。



- (1)指出坦桑尼亚发展园艺业的有利条件。(6 分)
- (2)简析欧洲成为坦桑尼亚园艺产品主要出口市场的原因。(6 分)
- (3)推测坦桑尼亚园艺业发展过程中可能会遇到的问题。(6 分)

17. 阅读图文材料,完成下列要求。(18分)

牦牛体型庞大,喜寒畏热,喜食牧草,被誉为“高原之舟”。青海省玉树市牦牛数量众多,高寒草原面积广阔,草里夹杂生长着虫草、贝母等名贵野生中草药,人工饲养的牦牛至少6年以上才能出栏。玉树牦牛肉质鲜美,脂肪含量少,肌纤维清晰有韧性,蛋白质含量高,富含氨基酸。牧民远距离放牧时常把牦牛肉放进密不透风的牛肚(牛的胃)里,用绳子扎结实后进行烹煮。下图示意玉树市地理位置。



- (1)分析玉树牦牛生存的有利自然条件。(8分)
- (2)说明玉树牦牛肉质鲜美、营养丰富的原因。(6分)
- (3)指出牧民利用牛肚烹煮牦牛肉的好处。(4分)

18. 阅读图文材料,完成下列要求。(11分)

当流云在飘移过程中遇到高大山峰、高原时,会顺着地形溢出而跌落,形成宽广浩大的云瀑景观。云瀑冷空气注满谷底时,谷底形成“冷湖”,“湖”上的地带形成“暖带”。江西省庐山景区除拥有“飞流直下三千尺”的壮观水瀑外,越来越多的游客也观赏到了壮美的“新庐山瀑布”——云瀑,且在下山过程中见到了“人居半山中”的现象。下图示意云瀑形成过程和景观。



【高三新高考5月·地理 第5页(共6页)】

- (1)简述云瀑的形成过程。(3分)
- (2)说明云瀑和水瀑在规模、分布位置上的区别。(4分)
- (3)分析“人居半山中”现象形成的自然原因。(4分)

(二)选考题:共8分。请考生从2道题中任选一题作答。如果多做,则按所做的第一题计分。

19. [选修3:旅游地理](8分)

邮轮旅游(如下图)是一种集食宿行娱为一体的新兴旅游方式,我国邮轮旅客年运输量达到1400万人次,是全球最具活力的邮轮旅游市场之一。我国邮轮自主设计建造和邮轮船队发展取得突破,邮轮旅游产业链基本形成。近年来,我国邮轮旅游产业在港口建设方面着眼于提升基础设施建设水平和服务能力,打造接轨国际标准的邮轮母港;在出入境管理方面着力推进邮轮游艇出入境手续简化,提升游客通关效率。我国目前主要的邮轮航线是亚太航线,以亚洲区域内沿海国家和城市为邮轮航行节点。



简析我国成为全球最具活力的邮轮旅游市场之一的原因及我国邮轮旅游业目前存在的问题。

20. [选修6:环境保护](8分)

废钢是指钢铁厂生产过程中的钢铁废料(如切边、切头等)以及使用后报废的设备、构件中的钢铁材料。目前我国炼钢采用短流程工艺(废钢为主要原料,生铁为辅料,能源为电能)和长流程工艺(铁矿石为主要原料,废钢为辅料,能源为焦煤)两种方式。随着我国废钢资源逐步进入高回收期以及电力体制改革的不断推进,发展短流程工艺炼钢将会成为钢铁工业结构调整的重要内容。

简析我国积极推进短流程工艺炼钢的重要意义。

高三地理参考答案、提示及评分细则

1. C 与小石子相比,随着时间推移,部分落叶会被慢慢分解,增加土壤有机质,提高土壤肥力。
2. B 水果皮、茶叶渣及蔬菜下脚料在炎热潮湿的环境下容易腐烂变质,散发异味,影响室内居住环境;碎木屑质地较硬,不容易腐烂变质散发异味。
3. A 图中显示,2015~2020年深圳市物联网产业产值持续增加;产值同比增速持续减慢。
4. B 深圳市经济发达,物联网软件、硬件的开发制造及行业应用形成了完整的产业链,推动了物联网产业的快速发展。
5. C 工业制造一直是深圳改革开放以来经济快速增长的主要动力,也是未来深圳发展的核心竞争力。物联网作为新一代互联网技术,目前在深圳的主要应用领域为智能工业,这将促进深圳高端制造业的发展,提高制造业的核心竞争力。
6. B 透水混凝土可促进雨水下渗,地下径流增加;与传统不透水路面相比,地下与地表阻隔减少,利于蒸发;降水主要受当地气候的影响。
7. A 透水混凝土的突出优势是“透水”,孔隙有利于地表水下渗,也利于透水路面下的水分蒸发,会增加城市湿度,减轻城市热岛效应;透水混凝土颜色多样,装饰效果好,美化城市环境;对交通拥堵没有影响。
8. D 多暴雨城市容易产生城市内涝,利用透水混凝土铺装地面可以起到缓解作用,但还需排水系统等工程的配合才能更好的解决问题。
9. D 棉花堡是岩石经千百年钙化形成,且为白色,应为石灰岩,属于沉积岩类型。
10. C 由材料可知,“莲花绽放”现象在日落时可观赏到。12月10日,棉花堡日落时间早于当地时间18:00时,棉花堡当地时间比北京时间晚6个小时,故棉花堡日落时北京时间应早于24:00且接近24:00。
11. A 由图可知,1、2月份气温累计值下降,且低于 0°C ,6、7、8月份气温累计速度快,气温高,降水主要集中在7、8月份。黑龙江省纬度高,冬季气温累计值应快速下降;河北省属于温带季风气候,符合该特征;江西省、海南省冬季月均温高于 0°C ,累计值不会下降。
12. B 该地位于我国华北地区,春季气温回升,粮食作物生长速度加快,农业需水量大,但雨季未到,春旱严重,不利于粮食生产;华北夏季多雨;台风灾害影响小;沙尘暴对粮食生产影响相对较小。
13. A 吸引力连接线汇入越多的城市,城市等级越高,潜力等级也越高,对其他城市的辐射带动作用越大;产业结构以第三产业为主;环境污染较轻。
14. D 城市潜力等级越高的城市其城市等级也越高,城市人口越多,服务种类越多,服务范围越大,城市数目越少,因此城市数目与城市潜力等级呈负相关。
15. C 京津冀城市群地处华北平原,地势平坦,且城市之间距离较近,影响该城市吸引力连接线的主要交通运输方式是公路运输。
16. (1)纬度低,热量充足;河流众多,水源充足;廉价劳动力多;政府的大力支持;园艺产品消费市场广阔。(任答三点,6分)
(2)欧洲经济发达,人口众多,对园艺产品需求量大;坦桑尼亚园艺产品产量大、种类多、质优价廉;空运运输专线保障

【高三新高考5月·地理参考答案 第1页(共2页)】

- 欧洲与坦桑尼亚的园艺产品贸易发展。(6分)
- (3)产品低端,利润较低;缺少知名的园艺产品品牌;园艺业内出现恶性竞争,导致产品竞争力下降。(6分)
17. (1)玉树海拔高,气温低,适合牦牛生长;高寒草原面积广阔,牧草丰富;位于三江源河源区附近,水源充足;高寒地区,天敌较少。(8分)
- (2)牦牛的饮用水为高山冰雪融水,水质纯净;牦牛摄入大量名贵中草药,营养价值高;人类活动对环境污染少;牦牛生长周期长,营养物质积累多。(任答三点,6分)
- (3)牛肚密不透风,可减少营养物质的流失;煮牦牛肉时牛肚内的气压会升高,类似于高压锅原理,煮出来的牦牛肉更加软烂,口感好;不使用笨重的锅,利于放牧者轻便前行。(任答两点,4分)
18. (1)湿润气团被风力吹送至地形起伏处;气团抬升,遇冷凝结,形成云团;云团顺着风向翻越山岭,重力跌落,形成云瀑。(3分)
- (2)云瀑宽广,规模更大,水瀑受地形约束规模相对较小;云瀑往往出现在天际线上,位置更高,水瀑多出现在崖壁或河床突然降低处,位置更低。(4分)
- (3)云瀑跌落下沉,冷空气在山谷集中,谷底较冷,形成“冷湖”,山坡“暖带”处相对温暖,适宜居住。(4分)
19. 原因:经济水平提升,居民收入提高;邮轮旅游是集食宿行娱为一体的新兴旅游方式,吸引力强;国家政策大力扶持;邮轮制造能力提升,邮轮旅游产业链逐步完善。(4分)存在问题:航线较为单一;邮轮港口基础设施不够完善,服务能力有待提升;出入境手续较为繁杂,效率低。(任答两点,4分)
20. 减少对铁矿石的进口,节约原料投资成本;减少对煤炭资源的开采和使用;减少二氧化碳等温室气体的排放,节能减排效益明显;减少废钢堆积对土地的占用,对环境的污染;促进我国钢铁工业结构的调整,优化产能布局。(任答四点,8分)



关于我们

自主选拔在线是致力于提供新高考生涯规划、强基计划、综合评价、三位一体、学科竞赛等政策资讯的升学服务平台。总部坐落于北京，旗下拥有网站（[网址: www.zizzs.com](http://www.zizzs.com)）和微信公众平台等媒体矩阵，用户群体涵盖全国90%以上的重点中学师生及家长，在全国新高考、自主选拔领域首屈一指。

如需第一时间获取相关资讯及备考指南，请关注**自主选拔在线**官方微信号：**zizzsw**。



关注后获取更多资料:

回复“答题模板”，即可获取《高中九科试卷的解题技巧和答题模版》

回复“必背知识点”，即可获取《高考考前必背知识点》