

岳阳市 2023 届高三教学质量监测 (一)

地理试卷

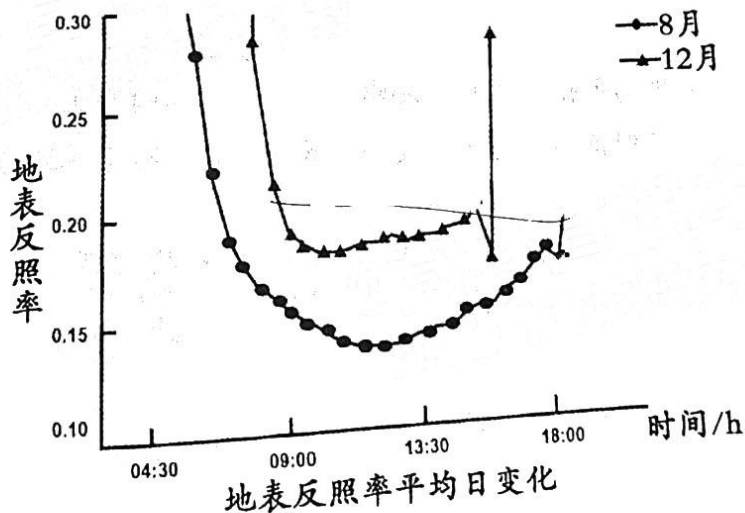
本试卷共 8 页, 20 道题, 满分 100 分, 考试用时 75 分钟。

注意事项:

1. 答卷前, 考生务必将自己的学校、班级、考号、姓名填写在答题卡上。
2. 作答选择题时, 选出每小题答案后, 用 2B 铅笔在答题卡上对应题目选项的答案信息点涂黑; 如需改动, 用橡皮擦干净后, 再选涂其它答案。答案不能答在试卷上。
3. 非选择题必须用黑色字迹的钢笔或签字笔作答, 答案必须写在答题卡各题目指定区域内相应位置上; 如需改动, 先划掉原来的答案, 然后再写上新答案; 不准使用铅笔和涂改液。不按以上要求作答无效。
4. 考生必须保证答题卡的整洁。考试结束后, 将答题卡交回。

一、选择题 (本大题共 16 小题, 每小题 3 分, 共 48 分。在每小题给出的四个选项中, 只有一项是符合题目要求的)

地表反照率是指地面反射辐射量与入射辐射量之比, 表示地面对太阳辐射的吸收和反射能力。下图为我国辽宁省某地地表反照率的日变化曲线, 读图回答 1-2 题。



1. 有关地表反照率的叙述合理的是
A. 一天中, 同一下垫面反照率不变
B. 一般来说, 清晨和傍晚反照率高
C. 一天中, 太阳高度角越大, 反照率越低
D. 反照率越高, 地面吸收的热量越多

高三地理试卷 第 1 页 (共 8 页)

2. 关于该地 12 月份反照率与 8 月份反照率差异的原因, 描述合理的是

- A. 12 月份地表有积雪, 反照率低
- B. 12 月份昼短夜长, 反照率高
- C. 8 月份地表植被覆盖率高, 反照率低
- D. 8 月份降水多, 土壤湿度较高, 反照率高

2022 年 6 月, 以高荷载、高楼层、高颜值“三高”为标签的东莞市“工业上楼”项目——光达制造·寮步智慧谷园正式开园。园内, 生产线在大楼中有序运转。据此完成 3-5 题。

3. 下列不是“工业上楼”的原因是

- A. 商业用地造成工业用地难
- B. 经济发展, 地价上涨
- C. 产业升级对厂房要求高
- D. 土地利用集约化程度低

4. 适合东莞市今后发展“工业上楼”行业是

- A. 精密仪器
- B. 轻纺
- C. 石油化工
- D. 机械制造

5. “工业上楼”的意义有

- ①提升了土地利用效率
 - ②优化产业结构, 加速产业转型升级
 - ③增加企业成本
 - ④有利于企业间交流、互通
- A. ①②③
 - B. ①③④
 - C. ②③④
 - D. ①②④

下图为某沿海机场局部俯瞰照片, 拍摄者位于该机场的西北方。有人认为该机场设计不合理, 接近半年时间飞机起降时受侧向风干扰, 没有考虑到盛行风。结合图文资料, 完成 6-7 题。



6. 据图推断, 下列说法正确的

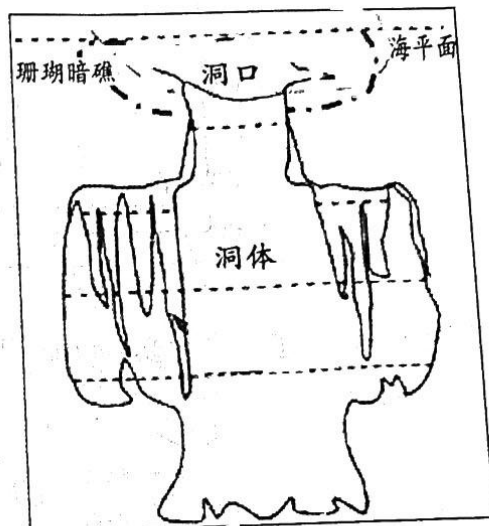
- A. 照片拍摄时间为下午
- B. 山脉大致为东西走向
- C. 堤防降低了洪水危害
- D. 晚上侧风可能会加强

高三地理试卷 第 2 页 (共 8 页)

7. 该机场最可能位于

- A. 荷兰西海岸
- B. 澳大利亚西北海岸
- C. 日本东海岸
- D. 地中海东海岸

洪都拉斯蓝洞是冰河时代末期形成的一个石灰石坑洞，其直径约 304 米，深约 130 米，洞内各种海生植物和鱼类繁多，但 100 米以下就鲜有生物。回答 8-10 题。



8. 关于洪都拉斯蓝洞形成过程先后排序，正确的是

- ①淡水侵蚀和海水溶蚀石灰质地带，形成地下溶洞
- ②石灰质穹顶坍塌
- ③气温升高，海平面上升，洞穴被海水覆盖
- ④气候寒冷，海水结冰海平面下降

- A. ④①②③
- B. ①③②④
- C. ①②③④
- D. ④①③②

9. 下列地貌与洪都拉斯蓝洞形成的主要外力作用相似的是

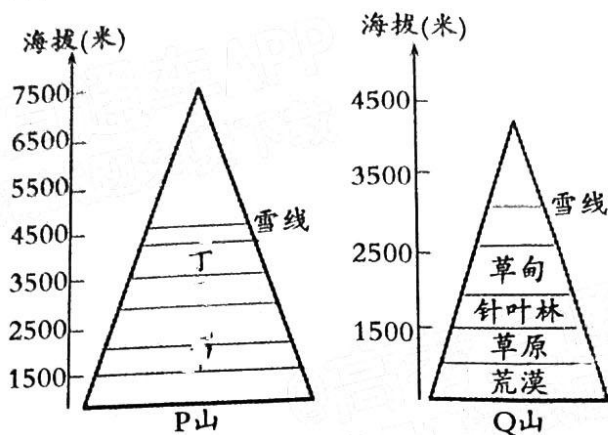
- A. 峡湾地貌
- B. 雅丹地貌
- C. 岱崮地貌
- D. 海蚀穴

10. 关于洪都拉斯蓝洞特征的分析，不正确的是

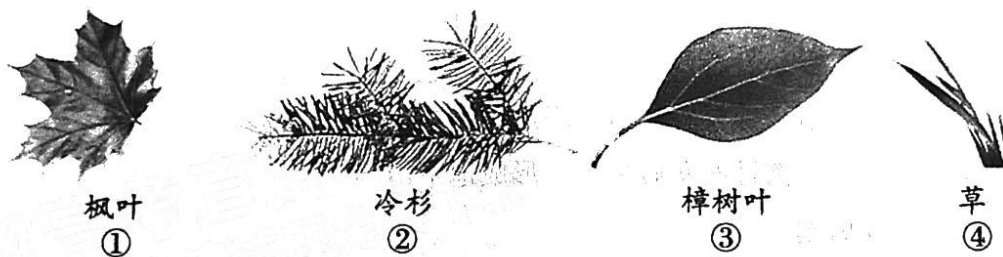
- A. 洞底可能有完整保存的生物骨骼与化石
- B. 底部 100 米以下溶解氧趋于零
- C. 洞底有与周边海域相似的海洋生物
- D. 洞内有石笋、石钟乳等地貌

高三地理试卷 第 3 页 (共 8 页)

下图为我国两座不同山地垂直自然带谱示意图，某地理科考小组在P山收集了不同自然带主要植被叶片，在Q山观测了山地河流的水文特征，据此完成11-13题。



11. 收集到的叶片①、②、③、④(如下图所示)，与P山自然带甲、乙、丙、丁对应关系正确的是



- A. ④-甲，③-乙，②-丙，①-丁
- B. ①-甲，③-乙，④-丙，②-丁
- C. ③-甲，①-乙，②-丙，④-丁
- D. ④-丁，③-丙，②-乙，①-甲

12. P山可能位于

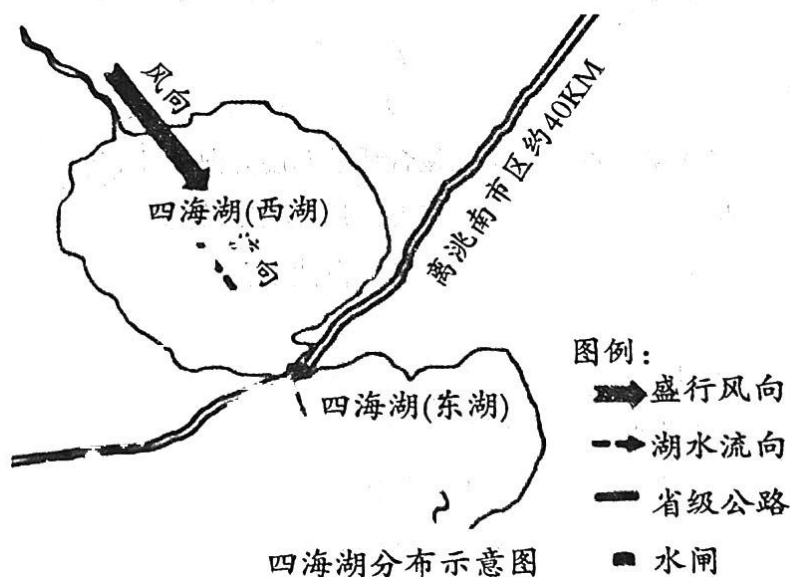
- A. 新疆
- B. 山西
- C. 广东
- D. 四川

13. 地理科考小组发现Q山地的河流，常在4~5月发生洪水，其特征为“一日一峰”，白天流量很大，夜晚消退。此类洪水的来源主要为

- A. 大气降水
- B. 季节性积雪融水
- C. 冰川融水
- D. 湖泊决堤

18. 阅读图文材料，回答下列问题。(14分)

当雪冰晶落到湖面，被湖水浸润并冻结，并受风力吹拂滚动形成团状雪球在湖侧漂浮堆积后，雪球被封冻于湖面冰层之下，呈现出独特的“冰汤圆”景观。2022年2月，在吉林省洮南市的四海湖(西湖)的湖冰之下出现了“冰汤圆”景观，专家推测“冰汤圆”的形成主要受气象条件、湖泊地貌和湖水性质等影响。下图为“冰汤圆”景观图与四海湖分布示意图。

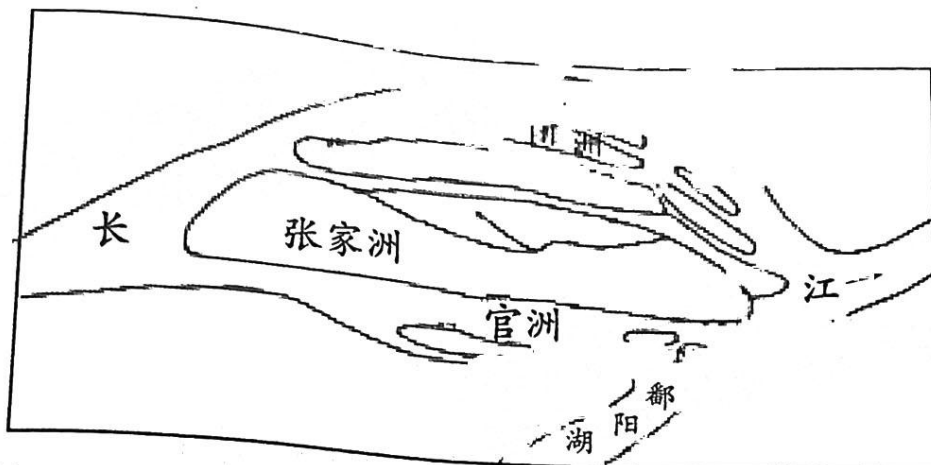


四海湖分布示意图

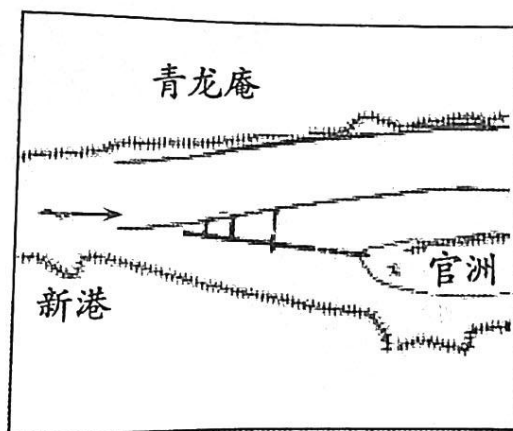
- (1) 结合材料和所学知识，推测四海湖的水文特征。(6分)
- (2) 试分析雪冰晶能够在未冻结的湖面冻结的原因。(4分)
- (3) 结合图文材料，推测四海湖“冰汤圆”景观最可能出现的位置并分析原因。(4分)

19. 阅读图文材料，回答下列问题。(12分)

材料一：江西九江张家洲位于长江和鄱阳湖交汇处，下图为1906—1958年的张家洲示意图。



材料二：张家洲水道为长江下游著名的浅滩水道之一，南部水道被官洲一分为二，该河道因河道宽浅，泥沙淤积严重。经考察，拟将官洲北部河道作为主航道，为了整治该航道，工程技术人员在此设计了一道顺坝、三道梳齿坝(垂直于顺坝)工程。下图为官洲附近航道建坝示意图。

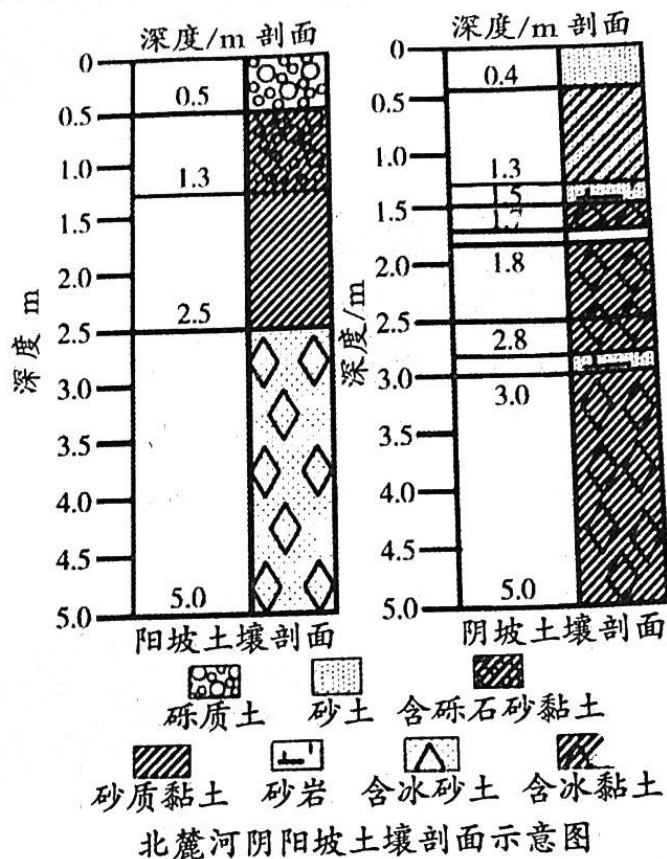


梳齿坝与顺坝

- (1) 据图阐述张家洲的自然形成过程。(4分)
- (2) 从河岸条件和流水作用的角度，分析张家洲向北发展的原因。(4分)
- (3) 试分析“顺坝+梳齿坝”工程对官洲北部河道作为主航道的有利影响。(4分)

20. 阅读图文材料，回答下列问题。(14分)

青藏高原北麓河多年冻土区阴阳坡坡向效应显著，阳坡地表植被覆盖度较阴坡低但覆盖均匀。阴阳坡效应对地表土壤日冻融循环现象影响较大，阳坡冻融循环次数多于阴坡，阳坡冻土活动层厚度大于2.5m，阴坡常年处于冻土状态。在坡向差异的长期影响下，阳坡土质粗粒化程度明显。下图为北麓河阴阳坡土壤剖面示意图。



- (1) 简述该地阳坡日冻融循环现象次数多于阴坡的原因。(6分)
- (2) 推断暖季阴阳坡土壤水分含量随深度增加的变化幅度特征，并说明依据。(4分)
- (3) 阴阳坡效应使阳坡0.1m以上地温差异较小，而2.5m以下地温的差异较大，试分析产生此现象的原因。(4分)

关于我们

自主选拔在线是致力于提供新高考生涯规划、强基计划、综合评价、三位一体、学科竞赛等政策资讯的升学服务平台。总部坐落于北京，旗下拥有网站（[网址：www.zizzs.com](http://www.zizzs.com)）和微信公众平台等媒体矩阵，用户群体涵盖全国 90% 以上的重点中学师生及家长，在全国新高考、自主选拔领域首屈一指。

如需第一时间获取相关资讯及备考指南，请关注**自主选拔在线**官方微信信号：**zizzsw**。

