

海淀区 2022—2023 学年第一学期期中练习

高三地理

2022. 11

本试卷共 8 页，100 分。考试时长 90 分钟。考生务必将答案答在答题纸上，在试卷上作答无效。考试结束后，将本试卷和答题纸一并交回。

第一部分 选择题（共45分）

本部分共 15 题，每题 3 分，共 45 分。在每小题列出的四个选项中，选出最符合题目要求的一项。

北京时间 2022 年 7 月 24 日 14 时 22 分，问天实验舱在海南文昌成功发射，在距地面 400 千米高度与天宫空间站成功对接。据此，完成 1、2 题。

1. 问天实验舱
 - A. 与月球构成最低级别天体系统
 - B. 在高层大气层与天宫空间站对接
 - C. 上升过程中大气温度持续下降
 - D. 应用遥感技术实现与空间站对接
2. 问天实验舱发射日
 - A. 我国全境昼长大于夜长
 - B. 地球公转速度最快
 - C. 北方地区临近小暑节气
 - D. 文昌日出东南方向

图 1 为我国华北山区某地气象站 1 月某日风向与气温增减变化示意图。读图，完成 3、4 题。

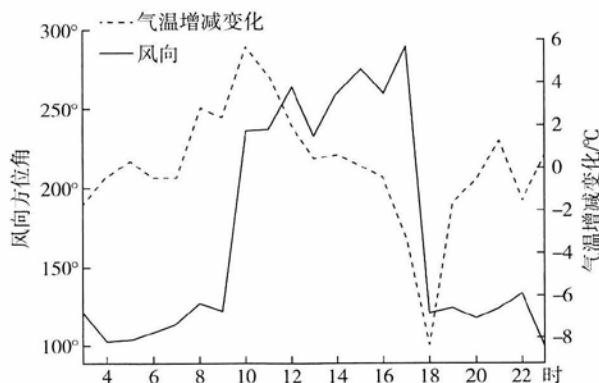


图 1

注：风向可用风向方位角表示，风向方位角指以正北方向为起点，顺时针方向转动过的角度。

3. 该日最高气温最可能出现在
 - A. 10 时
 - B. 12 时
 - C. 15 时
 - D. 18 时

高三年級（地理）第 1 页（共 8 页）

地

图 4 为世界某区域图。读图，完成 9、10 题。

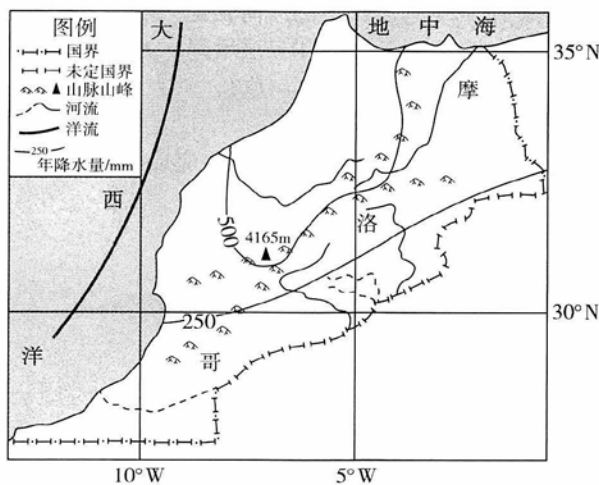


图 4

9. 摩洛哥

- A. 位于非洲板块和美洲板块的生长边界
- B. 位于非洲西北部，地跨东、西半球
- C. 受地形影响，降水量西北多、东南少
- D. 各条河流短小流急，水能资源丰富

10. 图中洋流

- A. 受东北季风驱动形成
- B. 自西南向东北流动
- C. 使所经船舶航速加快
- D. 使所经海面气温降低

某地质队进行野外考察，图 5 为考察区域等高线（单位：米）地形图。读图，完成 11、12 题。

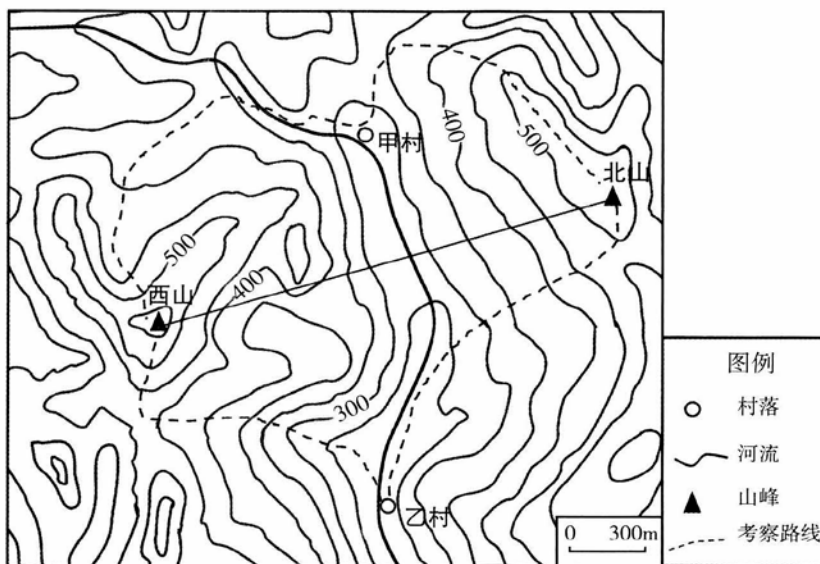


图 5

高三年级（地理）第 3 页（共 8 页）

第二部分 非选择题（共55分）

16.（12分）阅读图文资料，回答下列问题。

某科技公司研发制造“追日型”太阳能发电设备，用于路灯照明。该设备的太阳能电池板可随太阳升落的轨迹进行上下、左右“追日”旋转，保证电池板以最佳角度朝向太阳，提高太阳能利用率。图8为“追日型”太阳能发电设备示意图。

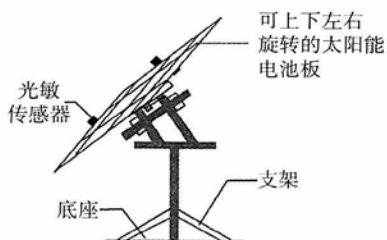


图8

- (1) 若该设备在北京和海口（20°N，110°E）使用，说出夏至日两地太阳能电池板“追日”旋转的差异。（4分）
- (2) 若该设备在北京和南昌（28°N，116°E）使用，仅考虑昼夜长短状况，分析一年中两地路灯开启时刻的差异。（6分）
- (3) 若该设备在某城市中投入使用，列举除昼夜长短外，影响路灯开启时间的主要因素。（2分）

17.（12分）2022年6月以来我国南方多地经历了区域性高温天气过程。图9为2022年6~8月全国平均气温距平（与平均气温的差值）分布图。阅读图文资料，回答下列问题。

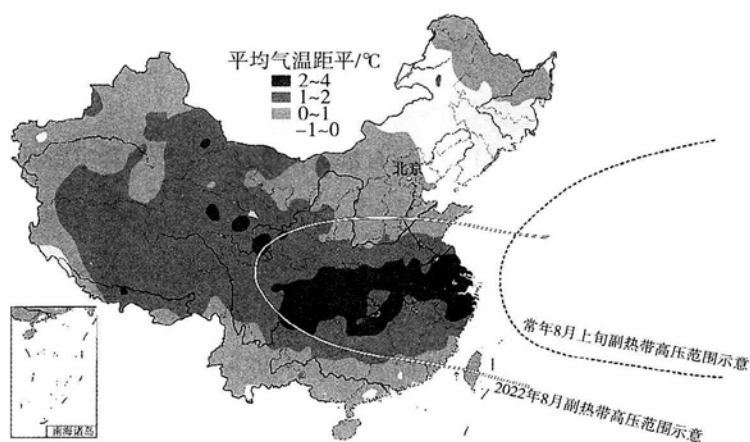


图9

高三年级（地理）第5页（共8页）

(1) 说出与多年夏季平均气温相比, 我国 2022 年夏季平均气温的特点。(3 分)

表 1 重庆市 2022 年夏季气温和降水量

	6 月	7 月	8 月
气温 / $^{\circ}\text{C}$	25.5	29.4	32.5
降水量 /mm	178.7	91.3	40.9

表 2 重庆市多年平均夏季气温和降水量

	6 月	7 月	8 月
气温 / $^{\circ}\text{C}$	24.6	27.7	27.6
降水量 /mm	184.5	168.3	139.1

(2) 据表 1、表 2 绘制重庆市 2022 年夏季及多年平均夏季降水量柱状图。说出与多年平均相比, 2022 年重庆市夏季降水特征及主要原因。(6 分)

四川省是我国重要的可再生能源基地之一, 2022 年夏季川渝地区出现了电力供应紧张状况。

(3) 简述 2022 年夏季川渝地区电力供应紧张的主要原因。(3 分)

18. (10 分) 图 10 为世界某区域图, 图 11 为渥太华河各月径流量图, 表 3 为渥太华月平均气温和降水量数据。阅读图文资料, 回答下列问题。

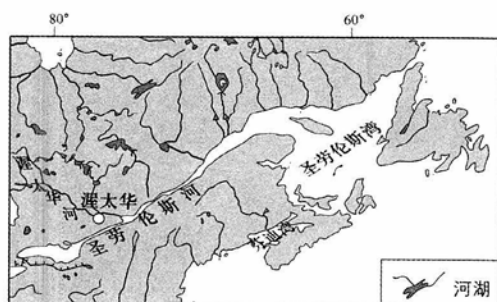


图 10

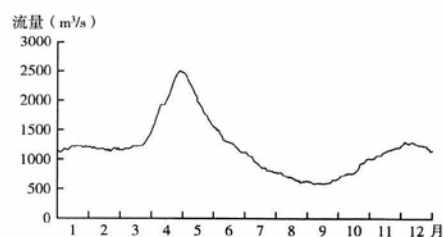


图 11

表 3

月份	1	2	3	4	5	6	7	8	9	10	11	12
气温 / $^{\circ}\text{C}$	-10.3	-8.1	-2.3	6.3	13.3	18.5	21.0	19.8	15.0	8.0	1.5	-6.2
降水量 /mm	65.4	54.3	64.4	74.5	80.3	92.8	91.9	85.5	90.1	86.1	81.9	76.4

(1) 说明渥太华河 4、5 月径流量较大的主要原因。(3 分)

圣劳伦斯湾平均盐度大约为 22‰, 世界大洋表层平均盐度为 35‰。

(2) 说明圣劳伦斯湾海水盐度较低的主要原因。(4 分)

图 12 为芬迪湾某地一天内不同时间的景象变化，图 12 (a) 小船漂浮在水面上，图 12 (b) 小船出露在淤泥中。



图 12 (a)



图 12 (b)

(3) 推测导致该地一天内景象变化的主要海水运动形式，并举例说出该海水运动的开发利用方式。(3分)

19. (12分) 某校地理小组同学赴张家界索溪河流域进行考察。阅读图文资料，回答下列问题。

张家界拥有世界上独一无二的石英砂岩峰林地貌，主要分布于索溪河上游地区。索溪河中下游地区发育有一系列岩溶洞穴和河流阶地，具有较高的科学研究和美学欣赏价值。图 13 为索溪河流域峰林、溶洞(黄龙洞)及河流阶地地貌示意图和景观图。

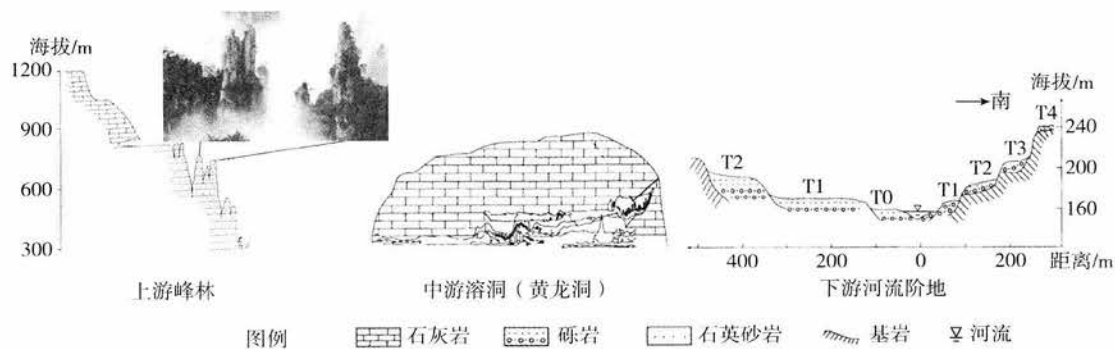


图 13

任务一 上游赏峰林奇景

(1) 描述索溪上游峰林地貌景观特征。(3分)

任务二 中游探黄龙洞

同学们在黄龙洞内地面上发现了约 60 厘米厚且磨圆和分选较好的砾石层，砾石的成分为石英砂岩。

(2) 推测黄龙洞中砾石层的形成过程。(3分)

任务三 下游析阶地与人类活动

同学们考察索溪下游地区后绘制了河流北岸阶地景观素描图（图 14）。



图 14

(3) 说出图中 T₁、T₂ 阶地的土地利用类型并分析原因。(6 分)

20. (9 分) 图 15 为阿尔泰山主峰南部垂直自然带示意图。阅读图文资料，回答下列问题。

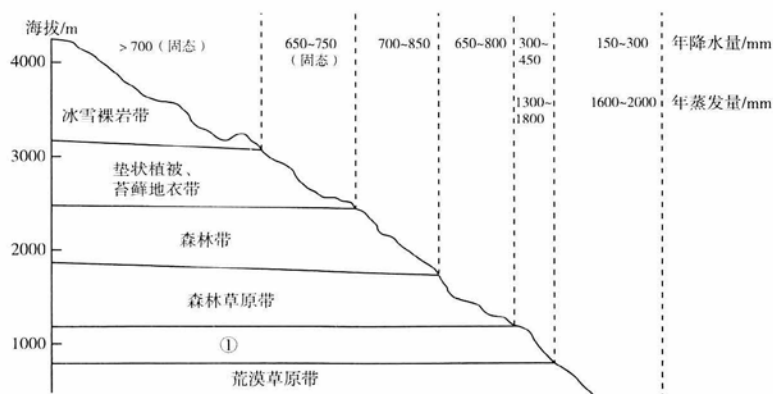


图 15

(1) 判断①自然带的典型植被类型，并说出理由。(3 分)

(2) 与荒漠草原带相比，森林草原带土壤的有机质含量较高，分析其主要原因。(3 分)

位于阿尔泰山脉南坡的“喀纳斯综合自然景观保护区”保护对象为森林、珍稀动植物和冰川、湖泊等，区内生态系统独特，具有很高的自然保护价值和科学研究价值。

(3) 说明建立喀纳斯综合自然景观保护区的意义。(3 分)

海淀区 2022-2023 学年第一学期期中练习

高三地理参考答案

2022.11

第一部分 (45 分)

题号	1	2	3	4	5	6	7	8	9	10
答案	B	A	C	C	A	D	A	B	C	D
题号	11	12	13	14	15					
答案	A	C	B	A	D					

第二部分 (55 分)

16. (12 分)

(1) (4 分) 正午时太阳能电池板北京朝向南, 海口朝向北; 一天中太阳能电池板左右旋转的角度北京大于海口, 上下旋转的角度海口大于北京等。

(2) (6 分) 夏半年, 北京昼长大于南昌, 日落较晚, 路灯开启时间晚于南昌; 冬半年, 北京昼长小于南昌, 日落较早, 路灯开启时间早于南昌等。

(3) (2 分) 天气状况、遮挡物等。(合理即可)

17. (12 分)

(1) (3 分) 2022 年我国大部分地区夏季平均气温高于多年夏季平均气温; 夏季平均气温显著偏高的地区大致位于长江中下游; 辽宁、吉林、内蒙古东部部分地区偏低等。

(2) (6 分) 绘图略。

降水量减少; 2022 年副高控制范围向西延伸, 受副高控制, 盛行下沉气流, 降水少等。

(3) (3 分) 川渝地区水电发电量占比高; 夏季降水减少, 导致发电量减少; 夏季高温天气, 造成用电需求量增大; 对外输电量增加, 加剧了电力供应紧张等。

18. (10分)

(1) (3分) 纬度较高, 冬季气温低, 降雪量较大, 积雪量较大; 4、5月气温回升, 积雪融化, 河流径流量增加等。

(2) (4分) 纬度较高, 气温较低, 蒸发较弱; 降水量较大; 沿岸河流较多, 淡水汇入多; 海区较封闭, 与外海海水交换弱, 盐度受外海影响小等。

(3) (3分) 潮汐。发电、养殖、航运等。

19. (12分)

(1) (3分) 呈阶梯状, 数量较多; 峰林区海拔多在 300~900 米之间; 地表崎岖, 坡度较陡; 柱状耸立, 形态各异; 主要由石英砂岩构成等。

(2) (3分) 上游峰林区的石英砂岩经风化、侵蚀形成碎屑物质, 被河流(地下河)搬运至溶洞中沉积而形成等。

(3) (6分) T_1 阶地: 农业用地(耕地); 较为平坦开阔, 便于耕作; 距河流较近, 便于灌溉。 T_2 阶地: 建筑用地(居住用地); 地势较高, 利于避开洪水威胁; 较平坦, 利于建设等。

20. (9分)

(1) (3分) ①自然带的典型植被类型为草原; 与荒漠草原带相比, 降水量较多, 蒸发量较低, 水分条件更好等。

(2) (3分) 森林草原带植被更丰富, 生物残体更多, 为土壤提供有机质; 海拔较高, 气温较低, 有机质分解慢等。

(3) (3分) 保护当地独特的生态系统, 利于遏制生态恶化、维持自然环境稳定; 保护冰川、湖泊及珍稀动植物, 利于保护生态系统和生物多样性; 提供生态监测和科研基地; 作为科普和宣传教育平台, 培养公众生态文明观和环保意识。

关于我们

自主选拔在线是致力于提供新高考生涯规划、强基计划、综合评价、三位一体、学科竞赛等政策资讯的升学服务平台。总部坐落于北京，旗下拥有网站（网址：www.zizzs.com）和微信公众平台等媒体矩阵，用户群体涵盖全国 90% 以上的重点中学师生及家长，在全国新高考、自主选拔领域首屈一指。

如需第一时间获取相关资讯及备考指南，请关注**自主选拔在线**官方微信号：**zizzsw**。



 微信搜一搜

 自主选拔在线