

参考答案

一、单项选择题

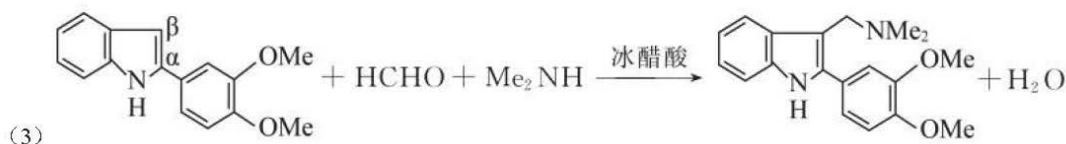
1~5: BABAC 6~10: CDADC 11~14: BBDD

二、非选择题

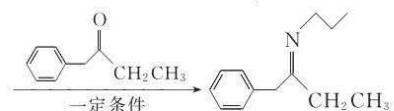
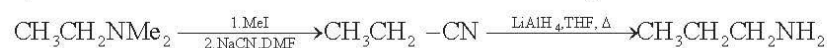
15. (15分, 除标注外, 每空2分)

(1) $C_6H_8N_2$ (或 $C_6N_2H_8$, C、N、H 顺序不要求)

(2) 6



(4) 还原反应 (5) 酯基、醚键 (6)  (7) 36



16. I. (1) A $Na_2SO_3 + H_2SO_4(浓) = Na_2SO_4 + SO_2 \uparrow + H_2O$ (或

$Na_2SO_3 + 2H_2SO_4(浓) = 2NaHSO_4 + SO_2 \uparrow + H_2O$, 不写浓也可)

或 $BCu + 2H_2SO_4(浓) \xrightarrow{\Delta} CuSO_4 + SO_2 \uparrow + 2H_2O$ (或 $Na_2SO_3 + 2H_2SO_4(浓) \xrightarrow{\Delta} 2NaHSO_4 + SO_2 \uparrow + H_2O$,

$Na_2SO_3 + H_2SO_4(浓) \xrightarrow{\Delta} Na_2SO_4 + SO_2 \uparrow + H_2O$, 无条件扣1分)

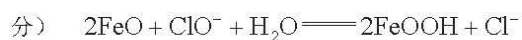
(2) 超过 $40^\circ C$ 会造成晶体熔化, 并且容易失去结晶水, 或会分解 (写出一条即可)

II. (3) 络合反应 (反应①) 的活化能小于氧化还原反应 (反应②③) 的活化能 (只写速率快慢给1分)

III. (4) 2.5 (或 2.48、2.480、2.4800)

(5) ①B ②92 BD

17. (1) 将含锌烟灰中的铁(II)和锰(II)分别氧化为 $FeOOH$ 和 $\alpha-MnO_2$, 避免其在浸出时溶解 (2分, 铁(II)和锰(II)氧化各得1分, 答出将含锌烟灰中的铁(II)和锰(II)氧化即可得分, 但沉淀形式写错了要扣分)



(2) ①Pb、Cu

②CuS、CdS、PdS 含锌离子的浓度较大, ZnS 可能会析出, 导致产品产率低

(3) 浸出 $Zn_2(OH)_2CO_3$



18. (1) (1) sp 、 sp^2 、 sp^3

$$(2) \Delta H_1 + \Delta H_2 + \frac{1}{2} \times \Delta H_3 + \frac{1}{3} \times \Delta H_4$$

(2) 11.1

(3) ①> 催化剂乙、反应温度 200°C

$$\textcircled{2} 10^{a-b} \frac{10^{\frac{a-b}{2}}}{m} \text{ 或 } \frac{\sqrt{10^{a-b}}}{m}$$

关于我们

自主选拔在线是致力于提供新高考生涯规划、强基计划、综合评价、三位一体、学科竞赛等政策资讯的升学服务平台。总部坐落于北京，旗下拥有网站（网址：www.zizzs.com）和微信公众平台等媒体矩阵，用户群体涵盖全国 90% 以上的重点中学师生及家长，在全国新高考、自主选拔领域首屈一指。

如需第一时间获取相关资讯及备考指南，请关注**自主选拔在线**官方微信号：[zizzsw](https://www.zizzs.com)。



微信搜一搜

自主选拔在线