

姓 名 _____

准考证号 _____

绝密★启用前

2021 年高考湖南四大名校名师团队猜题卷(A)

地 理

注意事项:

1. 答卷前,考生务必将自己的姓名,准考证号填写在答题卡上。
2. 回答选择题时,选用每小题答案后,用铅笔把答题卡上对应题目的答案标号涂黑,如需改动,用橡皮擦干净后,再选涂其他答案标号。回答非选择题时,将答案写在答题卡上。写在本试卷上无效。
3. 考试结束后,将本试题卷和答题卡一并交回。

一、**选择题**:本大题共 16 小题,每小题 3 分,共 48 分。每小题所列的四个选项中,只有一项符合题目要求。

新经济地理学认为,产业的集聚与扩散取决于区域发展中的向心力和离心力。向心力来源于产业集聚所形成本地金融外部经济和本地技术外部经济两类;离心力是指土地、劳动力等成本上升,及企业因市场竞争而导致盈利下降。产业关联是指企业与本地相关企业的联系,产业关联强度影响产业集聚与扩散。下图为产业扩散模式的分析框架与理论假说,据此完成下列小题。

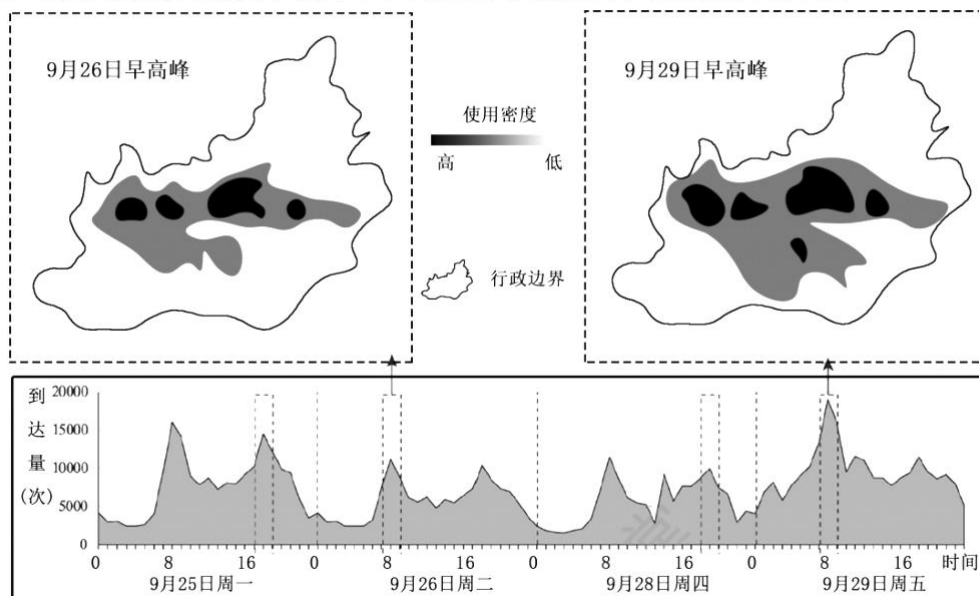
产业扩散模式理论假说

特征	低关联度	高关联度	高关联度	低关联度
	低劳动力密集度	低劳动力密集度	高劳动力密集度	高劳动力密集度
金融外部性	低	高	高	低
技术外部性	高	高	低	低
扩散倾向	中	低	中	高

1. 结合新经济地理学理论和产业扩散模式理论假说,下列产业最适合呈集聚分布的是
 - A. 汽车制造业
 - B. 饮料制造业
 - C. 芯片制造业
 - D. 服装制造业
2. 关于材料的解读,下列说法正确的是
 - A. 金融外部性与产业关联度呈负相关
 - B. 技术外部性与产业关联度呈负相关
 - C. 技术外部性与产业关联度呈正相关
 - D. 扩散倾向与产业关联度呈负相关
3. 经济发达的一线城市,针对低关联度、高劳动力密集度产业的可持续发展,说法合理的是
 - ①积极引导该类产业向外转移
 - ②适当降低该类企业投资门槛
 - ③积极打造该类企业核心品牌
 - ④加大扶持该类企业生产过程
 - A. ①③
 - B. ①④
 - C. ②③
 - D. ②④

地理试题 第 1 页(共 8 页)

广州是国内最早投放运营共享单车的城市之一,下图是广州市主城区2017年9月25—29日(27日数据有缺失)研究区内的共享单车位置到达量数据统计。据此完成下列小题。



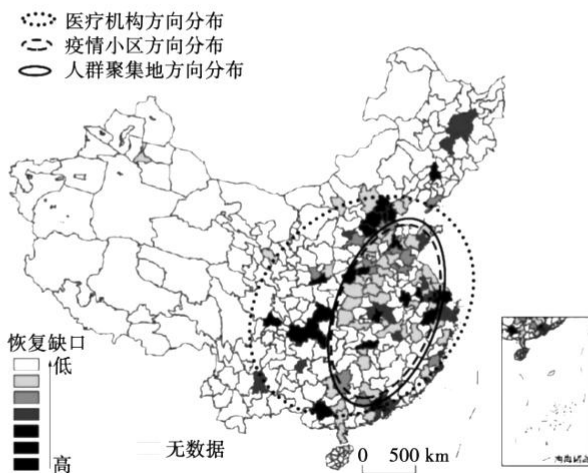
4. 总体上早晚高峰到达量相差不大,但早高峰峰值比晚高峰大,最可能的原因是

- A. 下班时间比较分散
- B. 工作区域比较分散
- C. 下班人员去向分散
- D. 单车放置比较分散

5. 研究区域城市空间形态最可能是

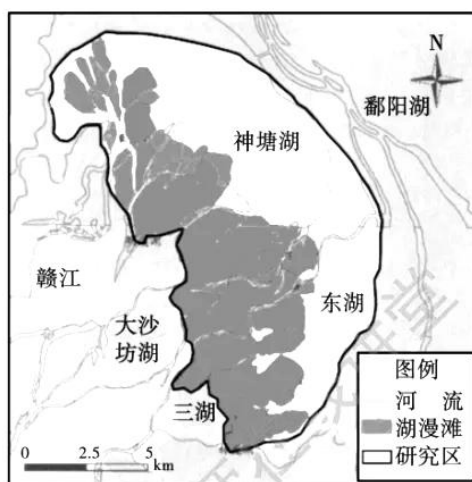
- A. 单中心结构
- B. 多中心结构
- C. 扇形结构
- D. 楔形结构

新型冠状病毒肺炎疫情仍在全球范围内蔓延,中国依托精准的数据分析,果断的政治决策,疫情得到有效控制,并有序组织恢复生产。下图为2020年疫情期间全国人口集聚重心方向、疫情小区重心方向、截止2020年4月8日时的城市恢复缺口分布图(恢复缺口:离城市经济等要素恢复正常水平的差距)。据此完成下列小题。



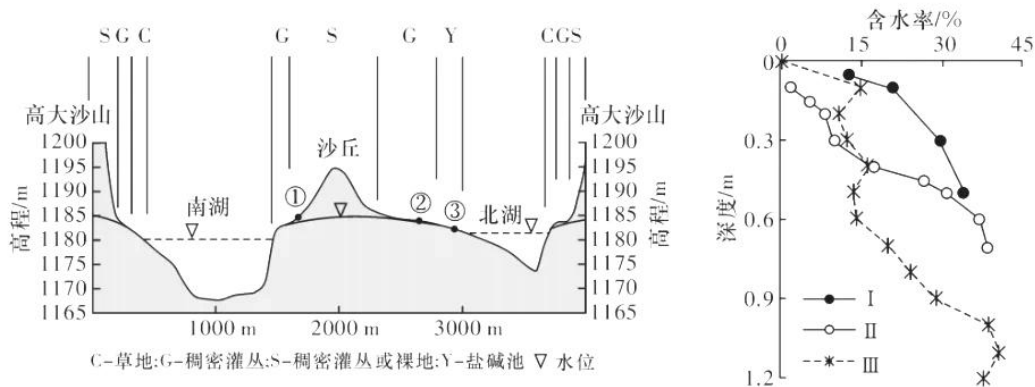
6. 与疫情小区重心方向分布最密切的是
- A. 疫情起源地
B. 恢复缺口值
C. 医疗机构地
D. 人口集聚地
7. 截止4月8日,东、西部的城市恢复缺口差异的主要原因是东部地区
- A. 政策引导恢复弱
B. 劳动力人口较少
C. 疫情形势较严重
D. 消费市场需求少

鄱阳湖湿地草州面积季节变化大,冬季和夏季面积较小;鄱阳湖南矶山自然保护区的湿生植物优势区受淹没频率平均值:蒿草群落>苔草群落>芦苇群落>南荻群落。下图为南矶山自然保护区研究区域示意图,据此完成下列小题。



8. 鄱阳湖湿地草州面积夏季和冬季较小的制约性因素分别是
- A. 水位、热量
B. 热量、土壤
C. 土壤、光照
D. 光照、水位
9. 监测湿地植被面积变化用到的信息技术是
- A. GIS
B. RS
C. GNSS
D. 5G技术
10. 鄱阳湖上游水利工程建设改变了湖区淹没频率,汛期南矶山自然保护区湿地植被群落增加最多的是
- A. 苔草群落
B. 蒿草群落
C. 芦苇群落
D. 南荻群落

巴丹吉林沙漠多年平均降水量介于50~150 mm,潜水蒸发是指浅层地下水向上运移贡献给陆地蒸发的过程,潜水蒸发与降水下渗共同影响地下含水率。下图左为巴丹吉林沙漠苏木吉林湖区示意图,图右为图中三个观测点地下含水率分布图。据此完成下列小题。

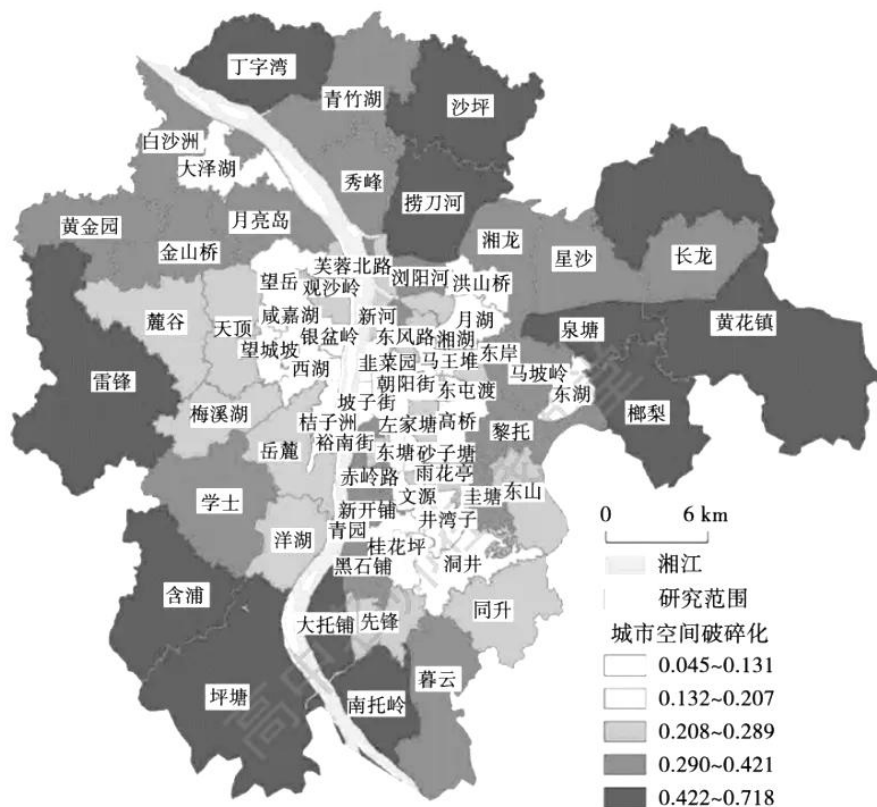


二、非选择题:共 52 分,第 17~19 题为必考题,每个试题考生都必须作答。第 20~21 题为选考题,考生根据要求作答。

(一)必考题:共 42 分。

17. (14 分)阅读图文资料,完成下列问题。

城市空间破碎化是指城市地块形态上均质连续、结构上联系紧密、功能上协同高效的整体空间趋向于空间单元分割、空间联系弱化、空间整体功能下降。下图为我国某省会城市各地块的城市空间破碎化综合指数分布图。



某市城市空间破碎化综合格局

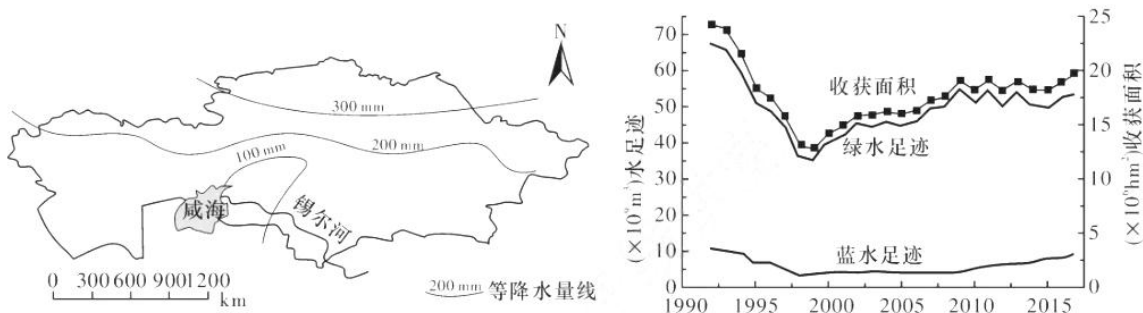
(1)据图说出该城市空间破碎化的特点。(4 分)

(2)空间破碎化与城市土地面积、功能分区、自然因素密切相关,请分析这些因素对空间破碎化的影响。(6 分)

(3)从合理规划城市的角度,提出减轻坪塘等郊区城市破碎化程度的建议。(4分)

18. (14分)阅读图文资料,完成下列问题。

农作物水足迹表示在作物生长过程中,作物直接或间接消耗的淡水资源。具体可以分为绿水足迹(消耗的雨水—雨养农业)、蓝水足迹(消耗的地表、地下水—灌溉农业)等。左图为哈萨克斯坦区域图,右图为哈萨克斯坦1990—2017年水足迹与种植面积统计图。



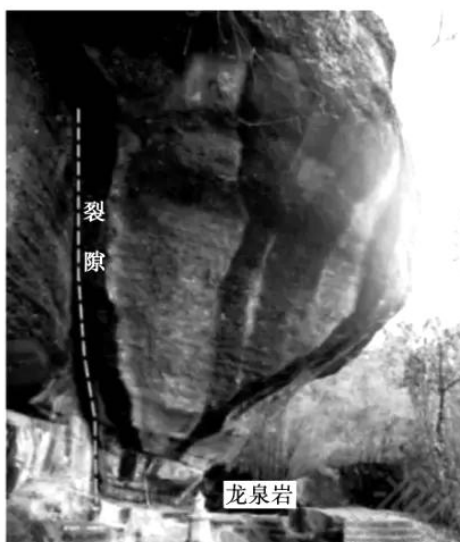
(1)据材料推测哈萨克斯坦水足迹的空间分布规律,并说出判断理由。(4分)

(2)分析近年来哈萨克斯坦水足迹和农业种植面积的变化对区域水资源、水环境带来的影响。(4分)

(3)根据哈萨克斯坦水足迹的空间分布和时间变化,提出合理调整农业结构的措施。(6分)

19. (14分) 阅读图文材料, 完成下列问题。

洞穴剖面岩性的不均一性及软岩夹层的风化凹进是形成丹霞山顺层洞穴的主要原因; 软岩夹层一般是由钙质胶结的粉砂质泥岩, 吸水性较强, 胀缩明显。下图为广东丹霞山龙泉岩顺层风化穴景观图, 沟谷地区植被茂盛。



(1) 简析龙泉岩从形成沉积岩后到顺层洞穴的发育过程。(6分)

(2) 夹层的粉砂质泥岩比下层砂岩颗粒细, 请分别从流水作用、地壳运动的角度说出夹层粉砂质泥岩可能的堆积环境。(4分)

(3) 相比于丹霞山山顶, 沟谷地区植被茂盛, 从土壤角度分析其原因。(4分)

(二)选考题:共 10 分。请考生从 2 道题中任选一题作答。如果多做,则按所做的第一题计分。

20. (10 分)【地理——选修 3:旅游地理】阅读图文材料,回答问题。

我国民族地区具有文化景观脆弱性和自然生态敏感性的特征;我国民族地区、贫困地区与旅游资源丰富地区具有高度的重叠性,我国 2000 年以来实施的“国家旅游扶贫试验区”建设和 2014 年开始实施的“乡村旅游富民工程”则将民族地区作为旅游扶贫开发的重点对象。

(1)据材料说出,民族地区扶贫开发旅游活动对当地的价值。(6 分)

(2)根据民族地区特征,提出扶贫旅游可持续发展的措施。(4 分)

21. (10 分)【地理——选修 6:环境保护】阅读图文材料,回答问题。

草地贪夜蛾是一种产于美洲热带和亚热带地区,主要生活在玉米、水稻等粮食作物中的杂食性害虫,2019 年自云南入侵中国,入侵原因有人为主观引入、人为无意引入、自然媒介入侵。目前,中国还未将草地贪夜蛾列入检疫名录。

(1)说出草地贪夜蛾从云南入侵中国的有利条件。(6 分)

(2)请提出管控生物入侵的可行性措施。(4 分)

关于我们

自主选拔在线（原自主招生在线）创办于 2014 年，历史可追溯至 2008 年，隶属北京太星网络科技有限公司，是专注于**中国拔尖人才培养**的升学咨询在线服务平台。主营业务涵盖：新高考、学科竞赛、强基计划、综合评价、三位一体、高中生涯规划、志愿填报等。

自主选拔在线旗下拥有网站门户、微信公众平台等全媒体矩阵生态平台。平台活跃用户达百万量级，网站年度流量超 1 亿量级。用户群体涵盖全国 31 省市，全国超 95% 以上的重点中学老师、家长及考生，更有许多重点高校招办老师关注，行业影响力首屈一指。

自主选拔在线平台一直秉承“专业、专注、有态度”的创办公念，不断探索“K12 教育+互联网+大数据”的运营模式，尝试基于大数据理论为广大中学和家长提供中学拔尖人才培养咨询服务，为广大高校、中学和教研单位提供“衔接和桥梁纽带”作用。

平台自创办以来，为众多重点大学发现和推荐优秀生源，和全国数百所重点中学达成深度战略合作，累计举办线上线下升学公益讲座千余场，直接或间接帮助数百万考生顺利通过强基计划（自主招生）、综合评价和高考，进入理想大学，在家长、考生、中学和社会各界具有广泛的口碑影响力，2019 年荣获央广网“年度口碑影响力在线教育品牌”。

未来，自主选拔在线将立足于全国新高考改革，全面整合高校、中学及教育机构等资源，依托在线教育模式，致力于打造更加全面、专业的**新高考拔尖人才培养**服务平台。



 微信搜一搜

 自主选拔在线