

毕节市 2023 届高三年级诊断性考试（二） 文科综合参考答案及评分建议

第 I 卷 选择题（共计 140 分）

一、选择题：

题号	1	2	3	4	5	6	7	8	9	10	11	12
答案	C	D	A	B	D	C	B	A	A	C	D	B
题号	13	14	15	16	17	18	19	20	21	22	23	24
答案	C	D	B	C	D	A	C	A	B	C	B	A
题号	25	26	27	28	29	30	31	32	33	34	35	
答案	D	A	C	D	B	B	A	C	D	D	C	

第 II 卷 非选择题（共计 160 分）

二、非选择题：

36.（22 分）

（1）纬度低，温度高；河谷地带，海拔低，地形封闭，热量不易散失，温度高，蒸发量大；受山脉阻挡，雨影效应明显；背风坡焚风效应明显；河谷地表裸露，雨水流失快，比热容小，升温快。（每点 2 分，言之有理，酌情给分，共 8 分）

（2）

生态意义：干热河谷地区种植仙人掌，可增加植被覆盖率，改善生态环境；维护生物多样性。

经济意义：带动相关产业发展，促进区域经济发展；增加收入，提高生活水平；

社会意义：增加就业机会；加快致富步伐（三个方面均作答，每点 2 分，共 8 分；但若只从一个角度回答，最多只给 4 分，只从两个角度回答，最多只给 6 分，言之有理，酌情给分）

（3）加大扶持力度；完善基础设施，改善生产条件；企业引进先进设备设施；加强研发，提升胭脂红色素提取技术；注重培育品牌，提升产品竞争力；加强市场营销研究（每点 2 分，言之有理，酌情给分，共 6 分）

37.（24 分）

（1）地震发生在当地时间 3:45 左右（或深夜），绝大多数居民处于熟睡状态，几乎没有逃生机会（此点必答，无此要点最多只能得 6 分）；震级高、震源浅、烈度大；距离震中较近的大中城市多，人口密集；建筑物抗震性差，易倒塌；抗震救灾能力较弱，伤员得不到及时救治等。（每点 2 分，言之有理，酌情给分，共 8 分）

(2) 差异：伊兹密尔年平均降水比安卡拉多；年内降水季节变化比安卡拉大。原因：伊兹密尔地处地中海东部沿海，冬半年受西风影响强，年降水量多，夏季受副热带高压控制，降水少，年内降水季节差异大；安卡拉位于高原内陆，冬季受西风影响弱，夏季受副热带高压影响小，年降水量少，年内降水季节差异小。（差异和原因各两点，每点 2 分，言之有理，酌情给分，共 8 分）

(3) 畜牧业（2 分）；土耳其地形多为内陆高原山地；多为温带大陆性气候，降水较少；植被以草被为主，适合放牧；畜牧历史悠久等（每点 2 分，言之有理，酌情给分，共 6 分）

38【答案】（14 分）

- ①促进经济平稳健康发展，稳定居民收入，提升居民消费意愿。
- ②适应居民消费升级需求，推动供给侧结构性改革，增加有效供给。
- ③优化居民消费环境，丰富消费场景，提升消费品质，增强居民消费获得感。
- ④巩固提升传统消费，充分释放传统消费潜力，激发消费活力。
- ⑤加快发展新型消费，促进新业态、新模式健康有序发展，培育新的消费增长点。

（答对 1 点给 3 分，答对 5 点即可得满分 14 分。只要言之有理均可酌情给分，最高不能超过 14 分。）

39【答案】（12 分）

- ①有利于保障公民的知情权、参与权、表达权、监督权。
- ②有利于加强和改进党的领导，提高党的执政能力，保持党的先进性。
- ③有利于政府审慎用权，科学决策、民主决策。
- ④有利于完善人民代表大会制度和中国共产党领导的多党合作和政治协商制度，充分发挥中国特色社会主义政治制度的优越性，推动不同层次、不同领域的协商民主实践。
- ⑤有利于充分发挥人民政协政治协商、参政议政、民主监督的职能，凝聚共识，促进团结。

（答对 1 点给 3 分。只要言之有理均可酌情给分，最高不能超过 12 分。）

40.【答案】（26 分）

(1)（10 分）

- ①坚持社会主义核心价值观体系，培育和践行社会主义核心价值观。
- ②传承和弘扬中华优秀传统文化，推动中华优秀传统文化创造性转化、创新性发展，增强文化自信自强。
- ③结合新的时代条件和实践需要赋予中华优秀传统文化新的时代内涵和表现形式，充分展现中华文化独特魅力和时代价值。
- ④坚持以人民为中心的创造导向，发展为人民大众所喜闻乐见的社会主义先进文化。

（答对 1 点给 3 分。只要言之有理均可酌情给分，最高不能超过 10 分。）

(2)（12 分）

- ①价值观对人们认识和改造世界的活动有重要导向作用，影响人们对事物的认识和评价，影响人们改造世界的活动。

②价值观是人生的重要向导，影响人们的行为选择。

③正确的价值观对社会和人生具有积极的导向作用，错误的价值观对社会和人生具有消极的导向作用。要坚持以社会主义核心价值观为引领，克服错误的价值观。

④价值观承载着一个民族和国家的精神追求，体现着一个社会评价是非曲直的标准。社会主义核心价值观作为最持久、最深层的精神力量，能为文化建设提供强大精神动力。

（答对 1 点给 3 分，答对 4 点即可得满分 12 分。只要言之有理均可酌情给分，最高不能超过 12 分。）

（3）（4 分）

（此题答案不作硬性规定，只要言之有理均可酌情给分，答 1 点给 2 分，最高不能超过 4 分。）

41. （25 分）

（1）原因：唐末商品经济发展，市制被破坏；封建政府管理商品经济的职能缺失，利用行商代为管理；中国各地度量衡不统一，需要中间商提供估价服务；中外贸易语言不通，需要行商扮演中介及评定价格。（1 点 2 分，任答 3 点给 6 分。言之有理可酌情给分，但不超过总分）

（2）作用：拓展了英国的海外市场，促进了英国海外贸易的发展；推动英国对外殖民扩张，确立世界殖民霸权；促进了英国资本的原始积累，为英国工业革命创造了条件；促进了世界各地的联系，推动了世界市场的形成。（1 点 2 分，任答 3 点给 6 分。言之有理可酌情给分，但不超过总分）

（3）相同点：都是商业活动的载体；都得到政府的支持；都促进了商业的发展。（1 点 3 分，任答两点给 6 分。言之有理可酌情给分，但不超过总分）

不同点：中国古代的行商主要是从事对内贸易，英国股份贸易公司主要是从事对外贸易；中国古代行商在对外贸易中扮演中间商的角色，不直接从事商品买卖，英国股份贸易公司是对外贸易活动的主体；中国古代行商承担了课税、平准物价、评定价格等职能，英国股份贸易公司承担了对外殖民扩张的职能。（答对 2 点给 7 分。言之有理可酌情给分，但不超过总分）

42. （12 分）

评分标准：

9—12 分：能根据材料提出一个观点并进行论述，逻辑通顺，史实正确，内容完整。

5—8 分：逻辑较为通顺，内容较为完整

0—4 分：逻辑不清，史实较为正确，内容不完整。

43. （10 分）

最佳时期：9-11 月（或秋季）；原因：该时期气温适中，降水少，气象干扰小。春季升温快，易雪崩；夏季高温多雨；冬季气温低；不适合登山。（4 分，时期和原因各占 2 分）注意事项：登山时要带好装备，带好防晒、防冻、供氧等装备；聘请专业导游，合理选择登山路线；途中要听从导游的建议，不要自作主张；注意安全，避开易发生雪崩，滑坡的地段；尊重当地民风民俗，避免冲突等（每点 2 分，言之有理，酌情给分，共 6 分）

44. (10分)

(1) 迅速往上风向逃离；迅速将外衣湿水后捂住口鼻并抓紧远离事故现场；不要饮用事故现场的天然水体；若已受伤，做好防护，迅速拨打求救电话等（每点2分，言之有理，酌情给分，共4分）

(2) 此次事件造成大气污染、水体污染、土壤污染等，使农业区生态环境毒化、恶化；生物多样性减少；生产条件削弱等（每点2分，言之有理，酌情给分，共6分）

45. (15分)

(1) 特点：借助政府提供的平台进行改革；制定的方针和制度受西方国家影响；内容具有反封建民主主义色彩；主张学生全面发展；改革范围广、程度深。（1点2分，任答4点给8分。言之有理可酌情给分，但不超过总分）

(2) 作用：传播了西方资本主义国家的教育方针和教育制度；推动了中国教育目标和教育内容的近代化；有利于促进学生全面发展。（答对1点给3分，答对2点给5分，答对3点给7分。言之有理可酌情给分，但不超过总分）

46. (15分)

(1) 主观原因：单纯防御的战略指导没有改变；最高决策者理论和实践脱节；各级指挥员战略战术修养有缺陷；与日军打消耗战、阵地战；单纯依靠政府和军队抗战。（答对1点给3分，答对2点给5分，答对3点给7分。言之有理可酌情给分，但不超过总分）

(2) 积极影响：彰显了中国军民坚持抗战的意志；消耗了日军的力量，保存了中国军队的主力；巩固了抗日战争的相持局面。（1点2分，任答2点给4分。言之有理可酌情给分，但不超过总分）

消极影响：导致南昌沦陷；过多消耗了中国军队的力量；暴露了国民政府及其军队在战争中的弱点。（1点2分，任答2点给4分。言之有理可酌情给分，但不超过总分）

47. (15分)

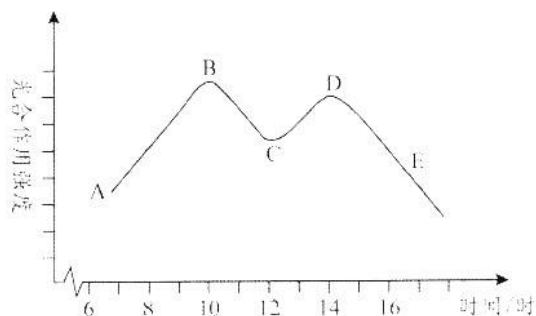
(1) 作用：参与策划南北议和；代表北方参加南北议和；周旋于南北双方，努力推进和议的筹备；游说南北双方妥协；试图用强硬态度迫使南方让步失败而终止议和。（1点2分，任答4点给8分。言之有理可酌情给分，但不超过总分）

(2) 原因：促进和议的诸多因素没有形成一股占有优势的、推动和议的中心力量；均势的多方意见不可调和而破裂；帝国主义操纵中国各派军阀割据，战后卷土重来加剧在华争夺；吴鼎昌试图用强硬态度压迫南方，破坏了和议的氛围。（答对1点给3分，答对2点给5分，答对3点给7分。言之有理可酌情给分，但不超过总分）



29. (10分)

下图为北方夏季某晴天棉花叶片的光合作用强度变化曲线图, 请据图回答下列问题:

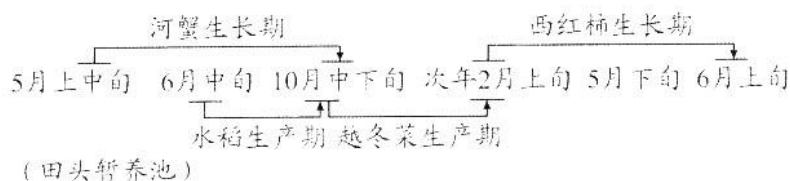


- (1) 光合作用中吸收光能的色素分布在 _____, 由光合作用光反应阶段产生并提供给暗反应阶段的产物是 _____。
- (2) 与上午8点相比, 10点时细胞中的C₃的含量 _____ (填“升高”、“降低”或“基本不变”)。
- (3) BC段光合作用强度下降的原因是 _____, CD段光合作用消耗的CO₂来源于 _____。

30. (9分)

大学生毕业后回乡创业的报道屡见不鲜, 如将荒山变果林, 将洼地变鱼塘, 以及在山中放养土鸡等。联系所学知识, 回答下列问题:

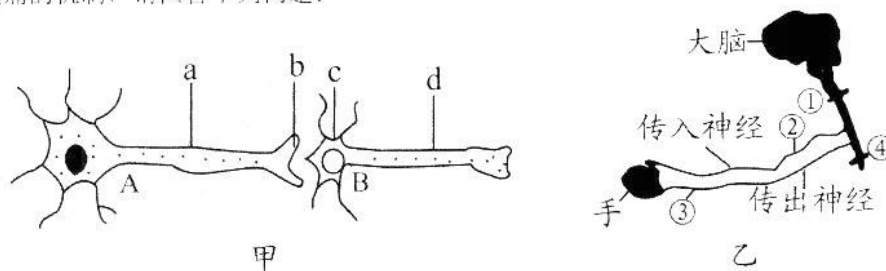
- (1) 荒山被改造成果林, 洼地被改造成鱼塘, 说明人类活动能够使群落的演替按照不同于自然演替的 _____ 进行。
- (2) 下图是某大学生毕业后回乡建立的“稻田立体生态农业模式及其周年生产”示意图, 其中水稻为河蟹提供了摄食、栖息的环境, 河蟹可摄食稻田中的害虫, 减少病虫害的发生。



- ① 稻田生态系统的营养结构为食物链和食物网, 生态系统中的 _____ 是沿着该渠道进行的。
- ② 西红柿叶遭遇蚜虫时, 为评估蚜虫所造成的危害程度, 往往采取 _____ 法调查其种群密度。西红柿叶会释放某种化学信息引来蚜虫的天敌消灭蚜虫, 这体现了信息传递在生态系统中具有 _____ 的功能。
- ③ 害虫与河蟹之间的能量流动是单向的, 原因是 _____。

31. (10分)

据报道，某地发生多起因食用织纹螺引起的中毒事件，引起中毒的主要原因是织纹螺含有河鲀毒素(TTX)。TTX是一种剧毒的非蛋白神经毒素，其具体作用机制是TTX能选择性地与肌肉、神经细胞的细胞膜表面的 Na^+ 通道受体结合，阻碍 Na^+ 内流，从而阻止神经冲动的发生和传导，使神经、肌肉丧失兴奋性。研究表明，TTX对 Na^+ 通道的影响可能是其镇痛机制，请回答下列问题：



- (1) 一个神经元由_____三部分组成，兴奋只能由神经元A传递到神经元B，而不能反向传递的原因是_____。
- (2) 图甲表示在一定浓度的 Na^+ 溶液中的两个通过突触连接的神经元，当神经纤维某一部分受到适宜刺激时，受刺激部位的细胞膜两侧会出现暂时性的电位变化，产生神经冲动。若在溶液中加入一定剂量的TTX，一段时间后，在a处给予刺激，b处_____（能/不能）释放神经递质，c点_____（能/不能）产生动作电位。
- (3) 图乙中的①~④表示TTX阻断神经冲动传导的可能位置。如果病人的手碰到针刺时有感觉，但手不能动，那么阻断的位置是_____（填序号）。

32. (10分)

果蝇的长刚毛和短刚毛受B/b基因控制，红眼和白眼受R/r基因控制，且红眼为显性性状，这两对等位基因中有一对位于X染色体上。某小组用一对果蝇杂交，子代(F_1)的表现型和比例如下：

性别	短刚毛红眼：长刚毛红眼：短刚毛白眼：长刚毛白眼
1/2 雌	3：1：3：1
1/2 雄	3：1：3：1

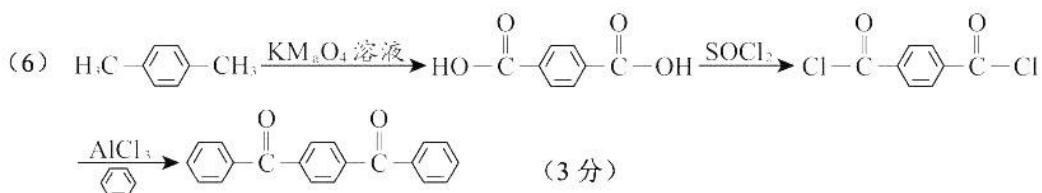
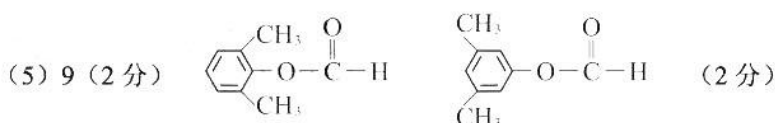
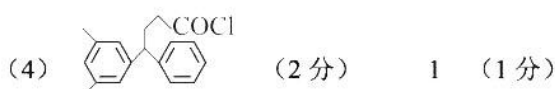
回答下列问题：

- (1) 根据杂交结果可判断控制刚毛长度的基因位于_____染色体上，判断依据是_____。
- (2) 亲本雌果蝇产生的配子类型及比例为_____，根据相关遗传规律的实质分析，出现该比例的原因是_____。
- (3) 将子代(F_1)中的短刚毛雌雄果蝇相互交配，后代短刚毛果蝇中纯合子的比例是_____。

36. (15分)

(1) 碳碳双键、羧基 (2分)

(2) 取代反应 (1分)



37. (除标注外, 每空 2 分, 共 15 分)

- (1) 半乳糖醛酸 液泡 (1分) d
- (2) 避免温度过高导致蓝莓花青素分解
- (3) 附着在蓝莓果皮上的野生型酵母菌 酵母菌可以生长繁殖, 其他微生物无法适应这一环境而受到抑制
- (4) 醋酸菌是好氧菌, 最适生长温度为 30~35℃, 醋酸菌大量生长繁殖产生醋酸 (合理即可)
- (5) 有以核膜为界限的细胞核

38. (除标注外, 每空 2 分, 共 15 分)

- (1) 促性腺 获能 无菌无毒
- (2) 白细胞介素的浓度和种类 细胞膜和透明带的间隙中有两个极体 IL-1β (1分)
- (3) 透明带反应和卵细胞膜反应 输卵管

关于我们

自主选拔在线是致力于提供新高考生涯规划、强基计划、综合评价、三位一体、学科竞赛等政策资讯的升学服务平台。总部坐落于北京，旗下拥有网站（[网址: www.zizzs.com](http://www.zizzs.com)）和微信公众平台等媒体矩阵，用户群体涵盖全国 90% 以上的重点中学师生及家长，在全国新高考、自主选拔领域首屈一指。

如需第一时间获取相关资讯及备考指南，请关注**自主选拔在线**官方微信信号：**zizzsw**。

