

岳阳市 2023 届高三教学质量监测(二)

化学参考答案及评分标准

一、选择题：本题共 14 小题，每小题 3 分，共 42 分。在每小题给出的四个选项中，只有一项符合题目要求。

题号	1	2	3	4	5	6	7	8	9	10	11	12	13	14
答案	B	A	C	D	B	C	B	B	B	A	D	C	D	B

二、非选择题：本部分共 4 大题，共 58 分。请考生根据要求作答。

15. (14 分、每空 2 分)

- (1) 四面体形 (2) $A \rightarrow D \rightarrow B \rightarrow C \rightarrow E$;
 (3) $2Cl_2 + 2Na_2CO_3 + H_2O = Cl_2O + 2NaCl + 2NaHCO_3$
 (4) 防止产物 HClO 见光分解
 (5) 产率高，产物较纯，反应速率快 (答一条即可)
 (6) 1.00mol/L (7) 偏高

16. (14 分、每空 2 分)

- (1) 离子键、共价键 (答“离子键、极性键”也对，多写“配位键”不扣分)
 (2) $[Ar]3d^24s^2$ 或 $1s^22s^22p^63s^23p^63d^24s^2$
 (3) Fe_3O_4 、 $Mg(OH)_2$ 高温
 (4) $Na_2B_4O_7 + 16Na + 8H_2 + 7SiO_2 = 4NaBH_4 + 7Na_2SiO_3$
 (5) 排除装置中的空气，防止空气中的 O_2 与 Na、 H_2 反应
 (6) $BO_2^- + 8e^- + 6H_2O = BH_4^- + 8OH^-$
 (7) 1.6

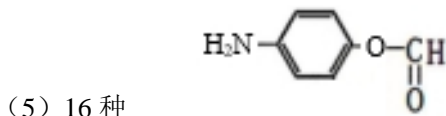
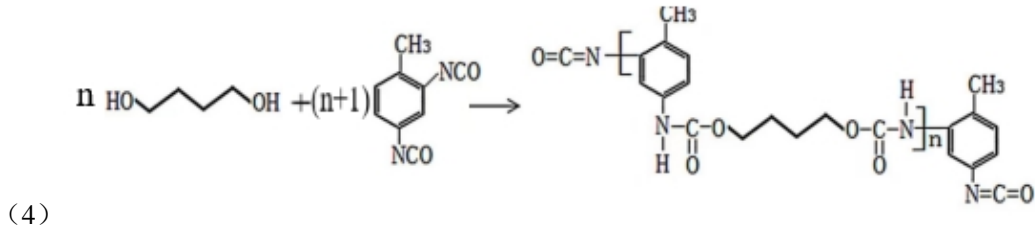
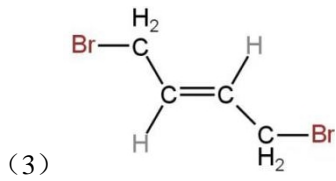
17. (14 分、每空 2 分)

- (1) $N^* + 3H^* = NH^* + 2H^*$ 或 $N^* + 2H^* = NH^*$
 (2) ① b e
 ② 0.00375 $0.23MPa^{-2}$
 ③ g
 (3) $420^\circ C$ 催化剂活性差，催化效率低，反应速率较慢，脱硝效率降低
 (4) 3.5×10^4

18. (16 分，除标注外，其余每空 2 分)

- (1) 1,3-丁二烯，取代反应或水解反应 (每空 1 分)

(2) 碳溴键、碳碳双键 (每空 1 分)



(5) 16 种

(6) (4 分)

