

2024 届高三 10 月统一调研测试

地 理

注意事项:

1. 答卷前,考生务必将自己的姓名、准考证号等填写在答题卡和试卷指定位置上。
2. 回答选择题时,选出每小题答案后,用铅笔把答题卡上对应题目的答案标号涂黑。如需改动,用橡皮擦干净后,再选涂其他答案标号。回答非选择题时,将答案写在答题卡上。写在本试卷上无效。
3. 考试结束后,将本试卷和答题卡一并交回。

一、选择题:本题共 16 小题,每小题 3 分,共 48 分。在每小题给出的四个选项中,只有一项是符合题目要求的。

下图是堆积物埋压公路,阻断交通的实景照片。据此完成 1~2 题。



1. 照片中的堆积物来自
A. 流水沉积 B. 风力沉积 C. 滑坡 D. 泥石流
2. 产生图示现象的主要原因是人为活动造成当地地面
A. 风力增大 B. 坡度增大
C. 疏松覆盖物增多 D. 地表水下渗增强

下图是 M 地(25°N,110°E)观测者采用连续曝光的方式拍摄出的一幅北极星附近天空图片。据此完成 3~5 题。



3. 出现在图示位置的甲星体,此刻位于观测者的
A. 西北 B. 正西 C. 正北 D. 西南
4. 该照片拍摄季节及拍摄时观测到的星体视运动方向分别是
A. 夏季,顺时针 B. 夏季,逆时针 C. 冬季,顺时针 D. 冬季,逆时针
5. 北极星附近无法观测到太阳系行星,是因为行星绕日公转具有
A. 共面性 B. 近圆性 C. 同向性 D. 周期性

地理 第 1 页(共 4 页)

下图示意古地质时期的联合古陆。联合古陆解体后,陆地总面积基本不变,全球地理环境却发生了深刻的变化。据此完成6~8题。



6. 联合古陆解体导致全球

- ①森林面积增大 ②森林面积缩小 ③荒漠面积增大 ④荒漠面积缩小
A. ①③ B. ①④ C. ②③ D. ②④

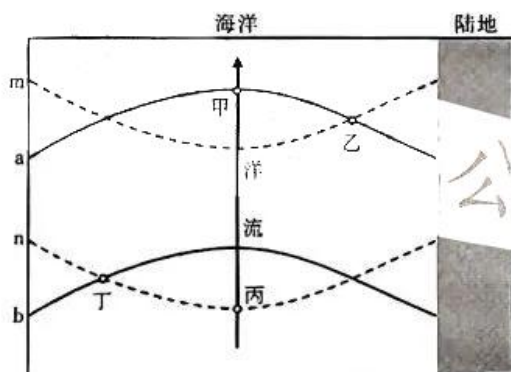
7. 与联合古陆时期相比,当前全球水循环环节中水体数量减小的是

- A. 陆地蒸发 B. 海洋蒸发 C. 地表径流 D. 海洋降水

8. 联合古陆解体后,陆地自然景观

- A. 纬度地带性减弱 B. 经度地带性减弱
C. 垂直地带性增强 D. 非地带性增强

下图示意某海域洋流影响下海水表层温度和盐度的分布情况,a、b是等温线,m、n是等盐度线。据此完成9~11题。



9. 图示海域位于

- A. 北半球低纬度 B. 北半球中纬度 C. 南半球低纬度 D. 南半球中纬度

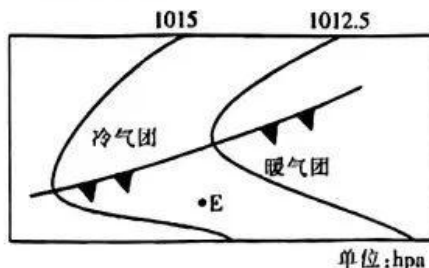
10. 导致甲、丙盐度不同的主导因素是

- A. 洋流 B. 降水量 C. 风力 D. 蒸发量

11. 表层海水密度最大的海域是

- A. 甲 B. 乙 C. 丙 D. 丁

下图示意E地5月9日8:00天气形势,5月9日20:00锋线经过E地,5月10至11日E地日平均气温上升。据此完成12~13题。



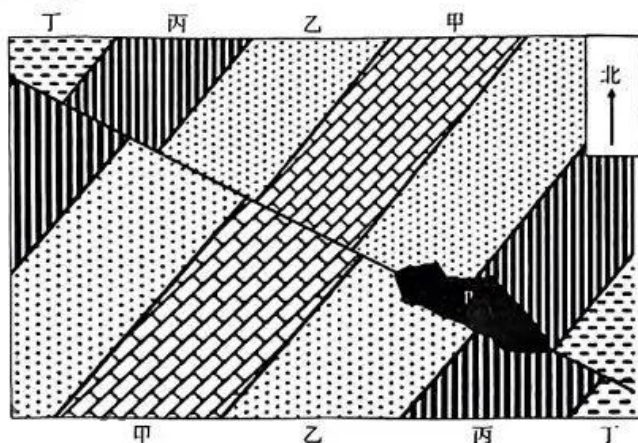
12.5月9日21时E地

- A. 气压下降 B. 气温升高 C. 湿度增大 D. 风速减小

13. 导致5月10至11日E地日平均气温上升的主导因素是

- A. 太阳辐射 B. 大气逆辐射 C. 气团性质 D. 气流方向

某沿海地区因工程建设需要,对土地进行开挖平整,形成了一个人工水平面,且出现清晰的地层露头(如下图)。经专业人员考证得知,图示地层形成过程中,海平面呈上升趋势。受水平挤压影响,先后发生了褶皱和断层,断层的东北一侧相对上升。开挖前地表主要被甲地层覆盖。据此完成14~16题。



14. 开挖时发现P处岩石与周边不同,P处的岩石是

- A. 玄武岩 B. 花岗岩 C. 砂砾岩 D. 石灰岩

15. 开挖前图示区域属于

- A. 背斜谷 B. 背斜山 C. 向斜谷 D. 向斜山

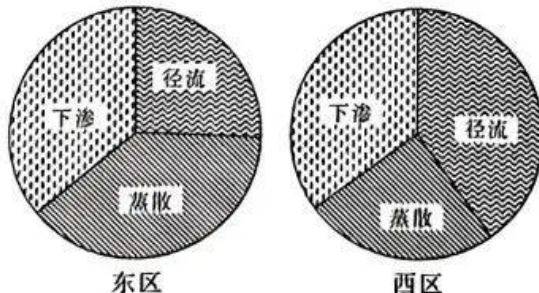
16. 与丁相比,甲地层

- ①形成较早 ②形成较晚 ③组成物粒径较大 ④组成物粒径较小
A. ①③ B. ①④ C. ②③ D. ②④

二、非选择题:本题共4小题,共52分。

17. 阅读图文材料,完成下列要求。(14分)

某茶园位于福建丘陵坡地,东区与西区地形存在一定差异。下图是该茶园年降水量转化结构。



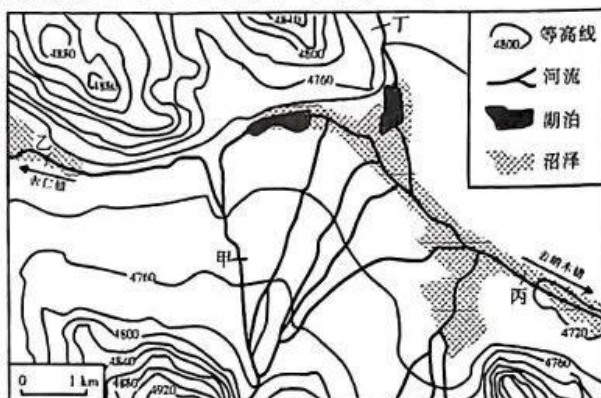
(1) 比较东区与西区的地面坡度和土壤厚度。(4分)

(2) 与雨季相比,指出东区旱季年降水量转化结构的不同表现。(6分)

(3) 西区施肥时机把握较为讲究,总是避开雨前、选择雨后,说明这种做法的好处。(4分)

18. 阅读图文材料,完成下列要求。(14分)

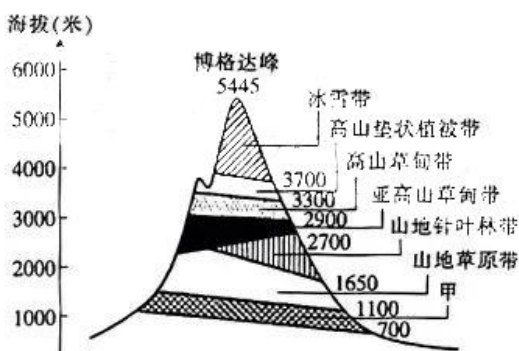
下图是我国青藏高原某山间谷地地形和水系概况。



- (1) 与甲相比,指出乙断面附近河流的水文特征。(6分)
- (2) 与甲相比,简述丙断面径流量季节变化的不同表现。(4分)
- (3) 乙地段季节性积雪厚度大于丁地段,说明其原因。(4分)

19. 阅读图文材料,完成下列要求。(14分)

下图是天山博格达峰自然带分布图,有标注的一侧为北坡(含东北坡和西北坡),甲自然带属于山地基带。



- (1) 说出甲自然带的名称,并说明2条判断理由。(6分)
- (2) 分析北坡雪线偏低的原因。(4分)
- (3) 简述山地针叶林带内部水分、热量条件的空间差异。(4分)

20. 阅读图文材料,完成下列要求。(10分)

地中海几乎被亚欧大陆和非洲大陆包围,并由此而得名。下图是地中海地理位置略图。



- (1) 指出甲、乙两地降水季节变化的异同点。(4分)
- (2) 说明地中海区域夏季下沉气流显著的原因。(6分)

关于我们

自主选拔在线是致力于提供新高考生涯规划、强基计划、综合评价、三位一体、学科竞赛等政策资讯的升学服务平台。总部坐落于北京，旗下拥有网站（[网址: www.zizzs.com](http://www.zizzs.com)）和微信公众平台等媒体矩阵，用户群体涵盖全国90%以上的重点中学师生及家长，在全国新高考、自主选拔领域首屈一指。

如需第一时间获取相关资讯及备考指南，请关注**自主选拔在线**官方微信号：**zizzsw**。



微信搜一搜

自主选拔在线

